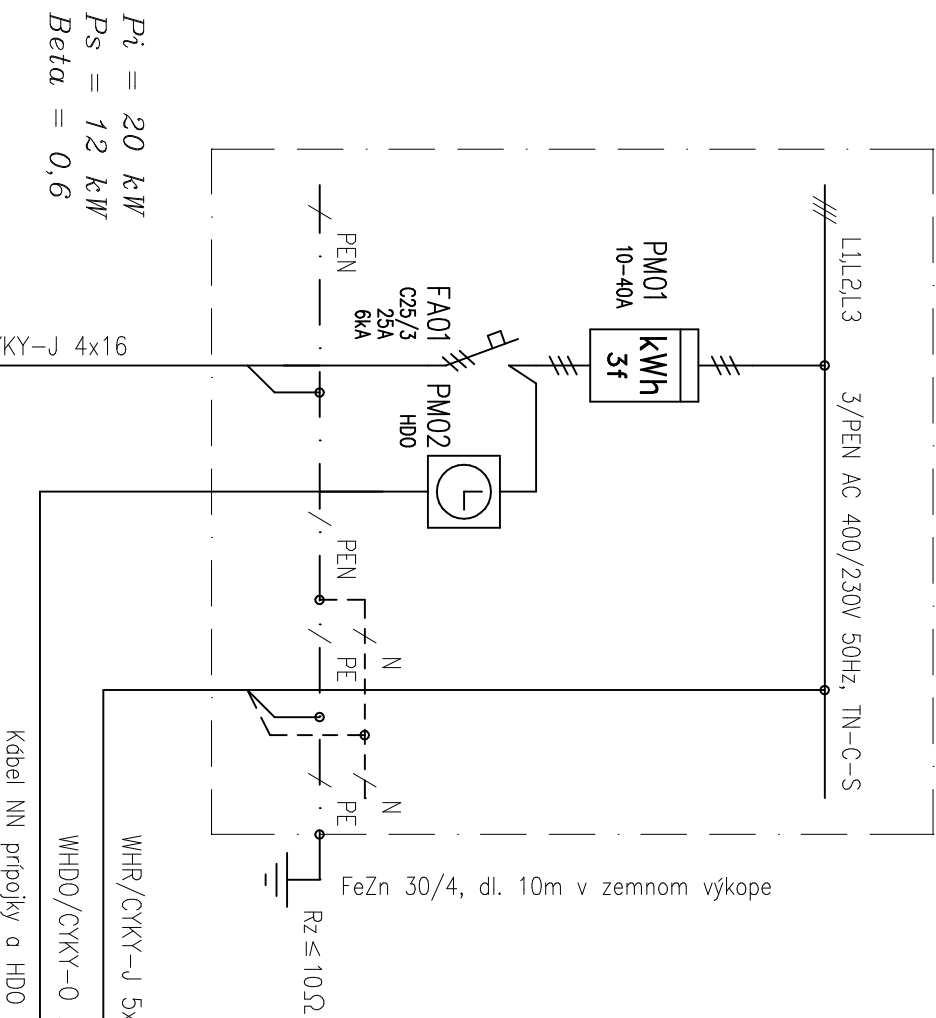
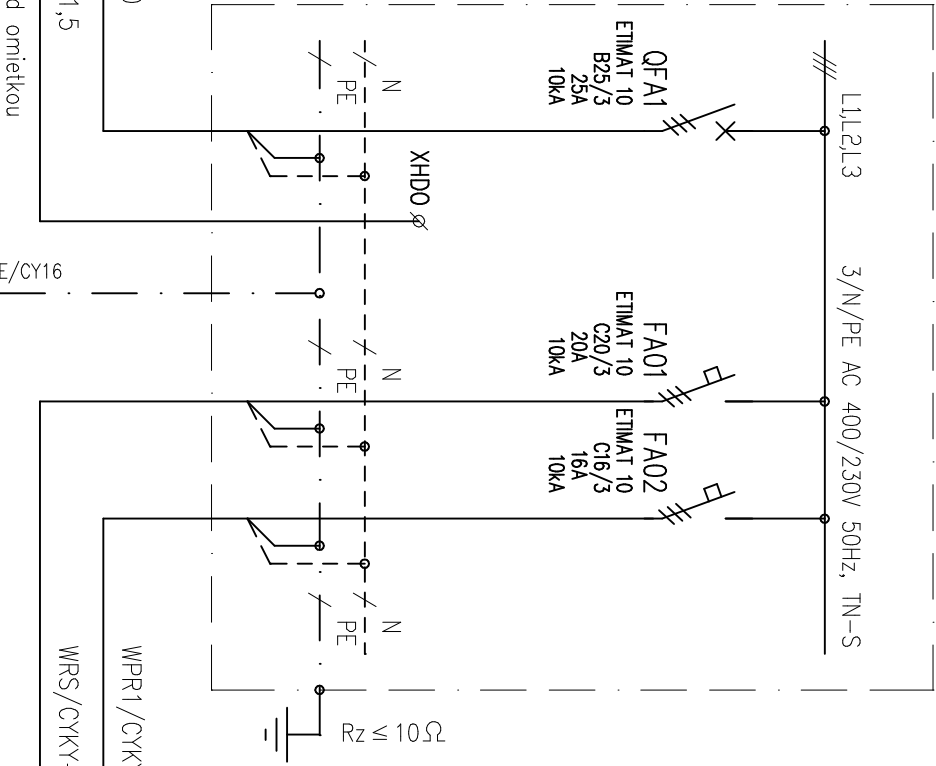


RE

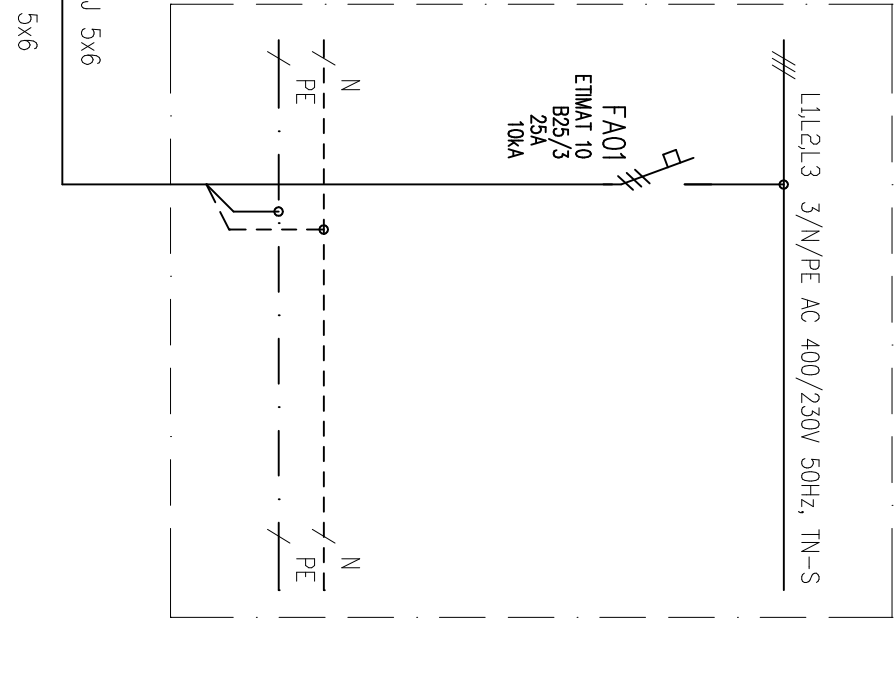


$P_i = 20\text{ kW}$
 $P_s = 12\text{ kW}$
 $Beta = 0,6$

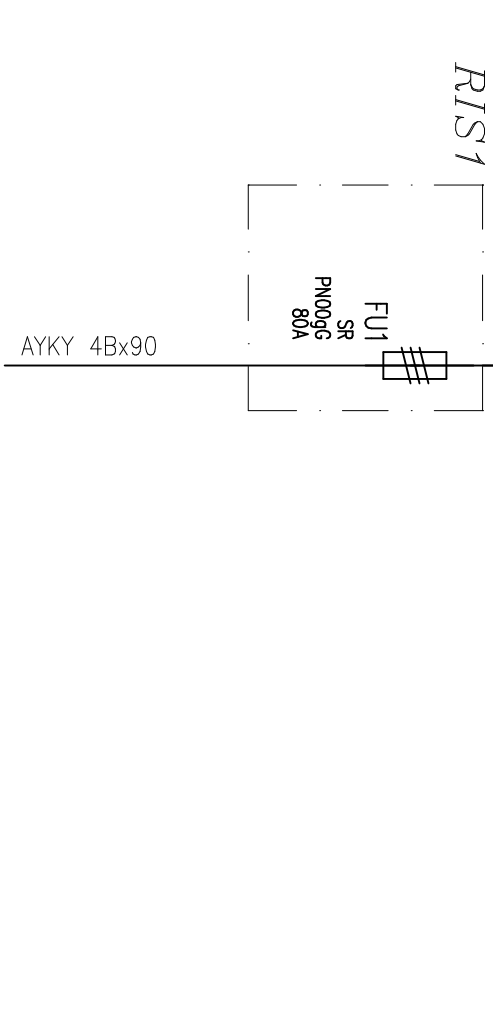
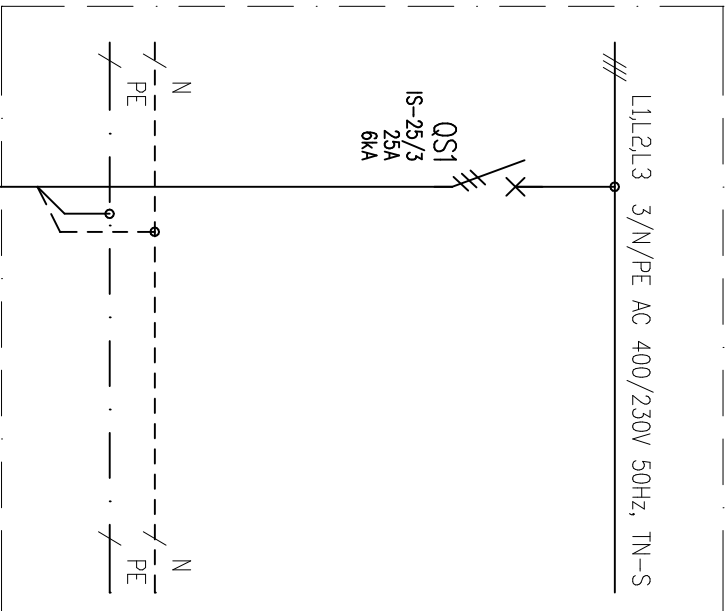
HR



PR1



RS



Prívod z jestvujúcej kdblovej
distribučnej NN siete VDS a.s.

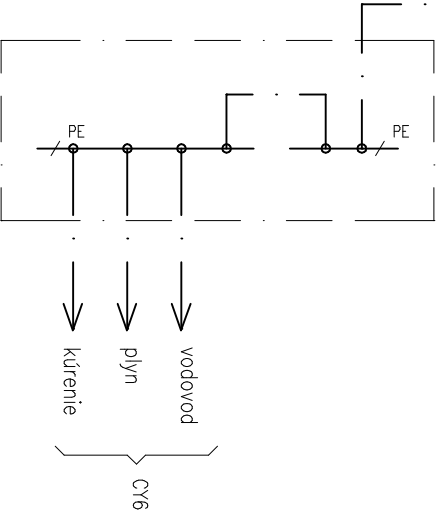
LEGENDA:

RE je jestvujúci rozvádzač merania spotreby
RIS1 je jestvujúca poisťková skriňa kdbloveho distribučného NN rozvodu VDS, a.s.
HR je jestvujúci hlavný NN rozvádzač objektu
PR1 je jestvujúci podružný NN rozvádzač na 1.NP objektu.
RS je navrhovaný podružný NN rozvádzač na 2.NP objektu

HUS

Hlavné uzemňovacia
svorkovnica objektu
(delend-2 časti)

AKH 150T
2xPE-KS 7p



VYPRACOVANÉ	Ing.Čestmír Štefánek	KONTROLA		
PROJEKTANT	Ing.Čestmír Štefánek	SCHVÁLIL		
INVESTOR	Obec Dobrá			
STAVBA	CENTRUM NÁVŠTEVNÍKOV-DEBRÁŽ			
	Realizačný projekt ELEKTROINŠTALÁCIA			
OBŠAH	Schéma NN rozvodu			
	ARCH.Č. : G-1701.1.ER-02			