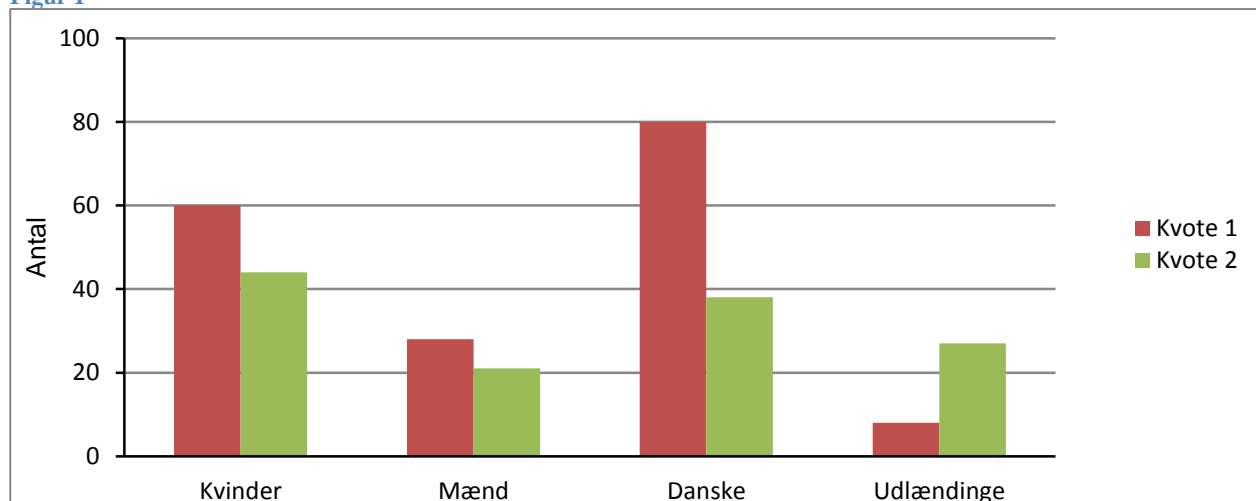


Optagelse 2014

153 ansøgere blev tilbudt optagelse. Fordelingen fremgår af figur 1.

Figur 1



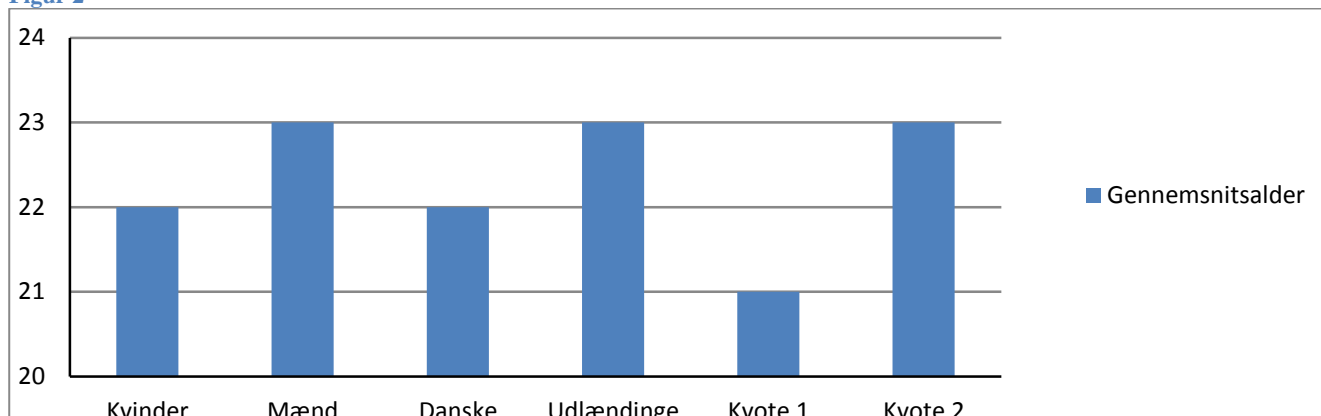
Fordelingen af køn på nationalitet fremgår af tabel 1.

Tabel 1

Antal	Danske	Udlændinge	I alt
Kvinder	78 51 %	26 17 %	104 68 %
Mænd	40 26 %	9 6 %	49 32 %
I alt	118 77 %	35 23 %	153 100 %

Gennemsnitsalderen er 22 år. Gennemsnitsalderen i de forskellige kategorier fremgår af figur 2.

Figur 2



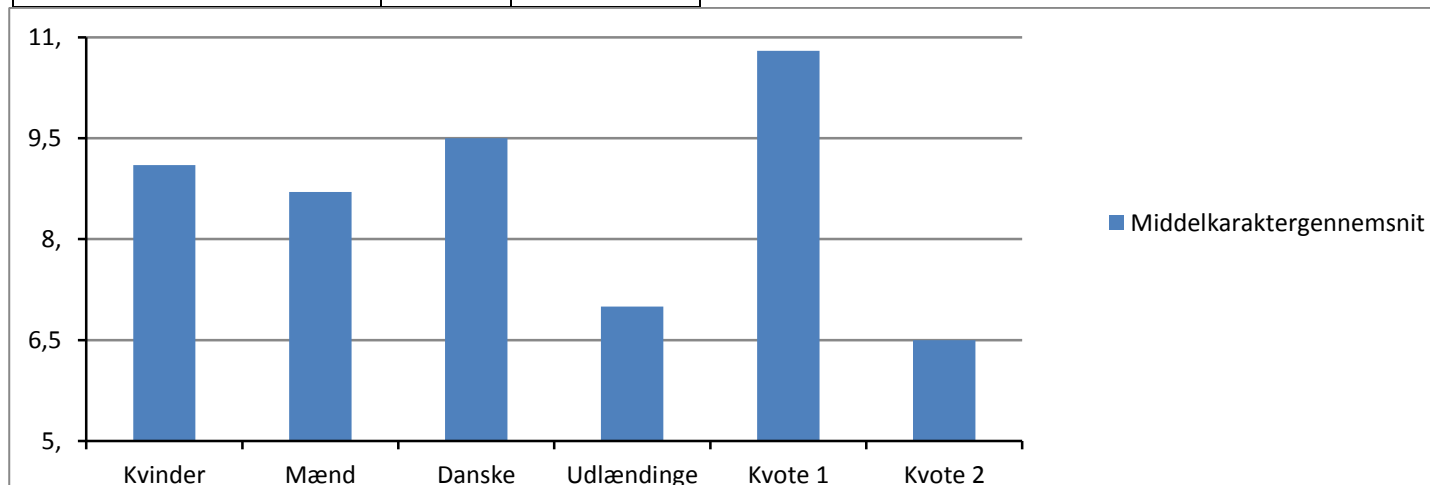
Garantikvotienten (det laveste karaktergennemsnit hvor alle er optaget) i kvote 1 er 10,1. Laveste optagne karaktergennemsnit i kvote 1 er 10,0 og højeste er 13,0. Middelværdien af alle karaktergennemsnit er 9,0. Middelværdierne af karaktergennemsnit i forskellige kategorier fremgår af figur 3.

Figur 3

Middelkaraktergennemsnit for køn og nationalitet fremgår af tabel 2.

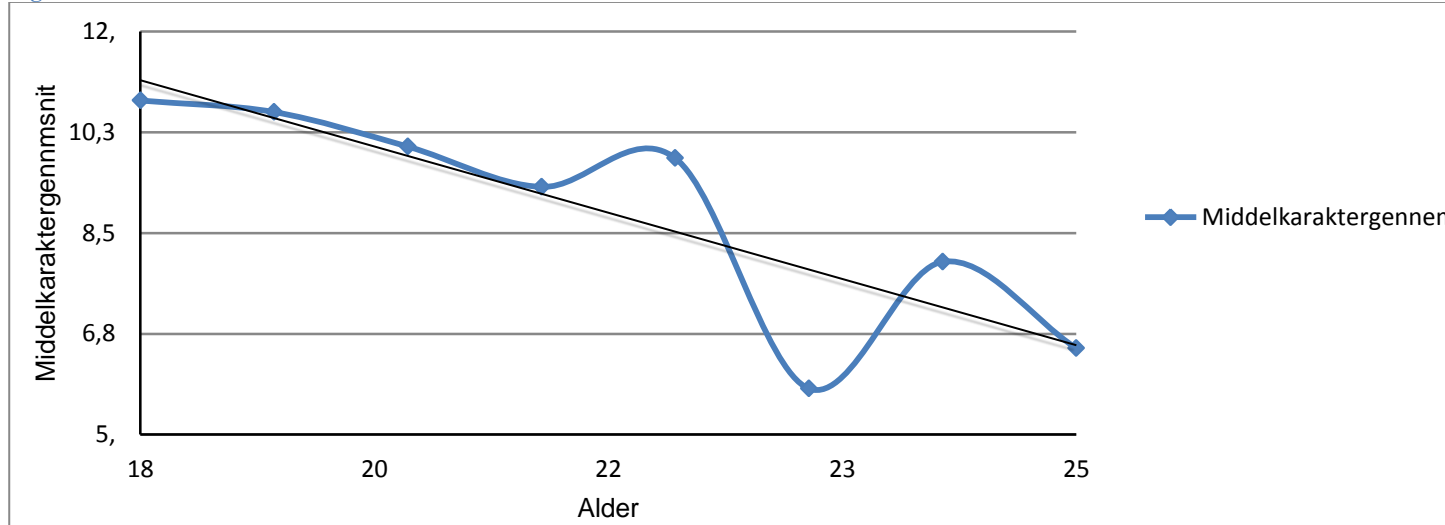
Tabel 2

Middelkaraktergennemsnit	Danske	Udlændinge
Kvinder	9,7	7,2
Mænd	9,2	6,4



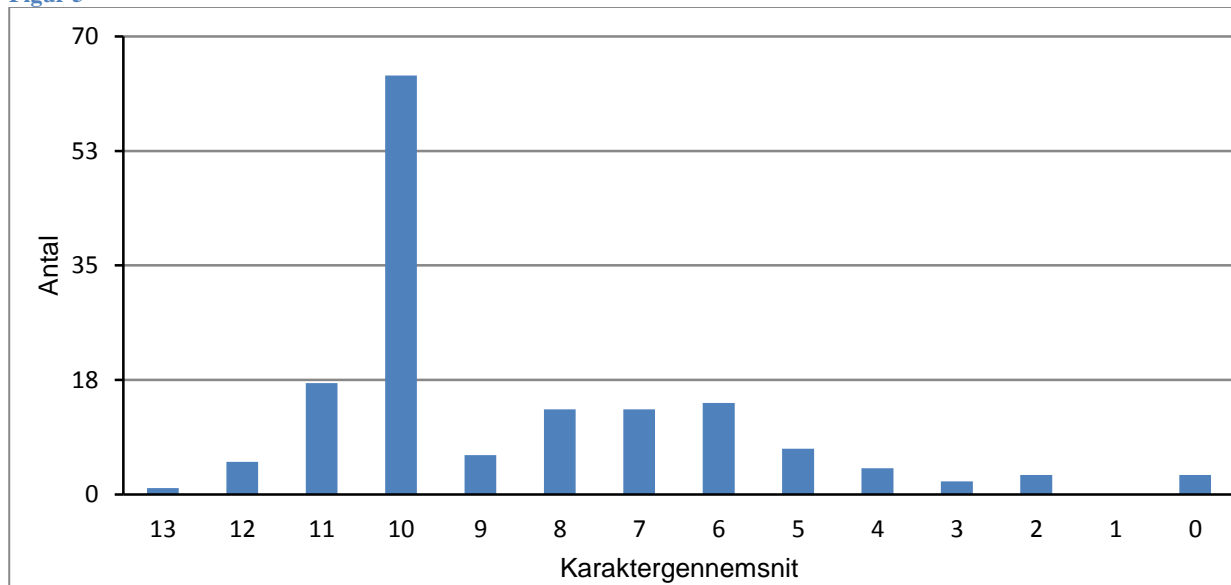
Karaktergennemsnit fordelt på alder fremgår af figur 4 (der er for få personer over 25 til at danne valide data):

Figur 4



Antallet af karaktergennemsnit i intervaller fremgår af figur 5.

Figur 5



Den meget store gruppe ansøgere med karaktergennemsnit i intervallet mellem 10 og 11 må formodes i særlig grad at komme til at befinde sig i gråzonen mellem karakter og optagelsesprøve, når 100 % kvote 2 optag indføres.

Gruppens fordeling på kategorier fremgår af tabel 3:

Tabel 3

Antal	Danske	Udlændinge	I alt
Kvinder	38 59 %	6 9 %	44 69 %
Mænd	18 28 %	2 3 %	20 31 %
I alt	56 88 %	8 13 %	64 100 %

Gruppens gennemsnitsalder er 21 år.