

Palm City Mersin – KİRALAMA DUYURUSU

mersinesob.org.tr/v2/palm-city-mersin-kiralama-duyurusu-14/



Mersin, Yenişehir, Limonluk mahallesi Vali Hüseyin Aksoy Cad. No:2 adresindeki "Palm City Mersin AVM" inde yeme içme satışına uygun 342m² büyüklüğünde mağaza m²=140 TL +KDV asgari aylık kira değeri ile 5362 Sayılı Kanuna bağlı çıkarılan AVM yönetmeliği 12. ve devamı maddeleri gereği esnaf ve sanatkâr işletmecilerine kiralanacaktır.

Kiralamalarda aylık kira bedeli asgari kira değerinden az olmamak üzere aylık satış cirosunun % 10 u olup kiracıdan 3 aylık ödemeleri karşılığı teminat alınmakta, ayrıca kiracılardan her ay ortak gider ödemesi talep edilmektedir.

Bu duyurumuzun gereken şekilde üyelerinize ulaştırılmasını ve 20 gün içinde ilgilenen üyelerinizin kiralama tekliflerinin AVM yönetimine verilmesini rica ederiz.

Başvuru için gereken belgeler;

Esnaf ve Sanatkârlar Odasına kayıt belgesi

Vergi Levhası

Faaliyet Belgesi

Ticaret Sicil Gazetesi

İmza Sirküleri

Mağaza ve marka konseptini gösteren bir sunum

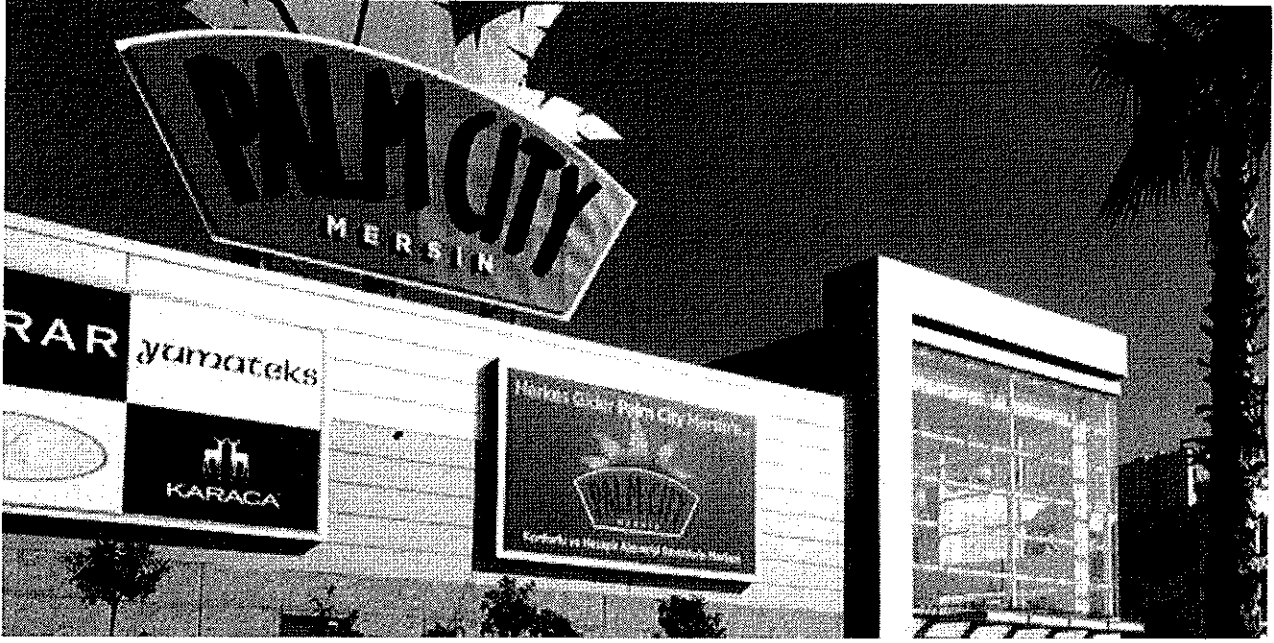
Saygılarımızla

PALM CITY MERSİN AVM YÖNETİMİ

İletişim

Palm City Mersin – KİRALAMA DUYURUSU

mersinesob.org.tr/v2/palm-city-mersin-kiralama-duyurusu-13/



Mersin, Yenişehir, Limonluk mahallesi Vali Hüseyin Aksoy Cad. No:2 adresindeki "Palm City Mersin AVM" inde yeme içme satışına uygun 147m² büyüklüğünde mağaza m²=168 TL +KDV asgari aylık kira değeri ile 5362 Sayılı Kanuna bağlı çıkarılan AVM yönetmeliği 12. ve devamı maddeleri gereği esnaf ve sanatkâr işletmecilerine kiralanacaktır.

Kiralamalarda aylık kira bedeli asgari kira değerinden az olmamak üzere aylık satış cirosunun % 10 u olup kiracıdan 3 aylık ödemeleri karşılığı teminat alınmakta, ayrıca kiracılardan her ay ortak gider ödemesi talep edilmektedir.

Bu duyurumuzun gereken şekilde üyelerinize ulaştırılmasını ve 20 gün içinde ilgilenen üyelerinizin kiralama tekliflerinin AVM yönetimine verilmesini rica ederiz.

Başvuru için gereken belgeler;

Esnaf ve Sanatkârlar Odasına kayıt belgesi

Vergi Levhası

Faaliyet Belgesi

Ticaret Sicil Gazetesi

İmza Sirküleri

Mağaza ve marka konseptini gösteren bir sunum

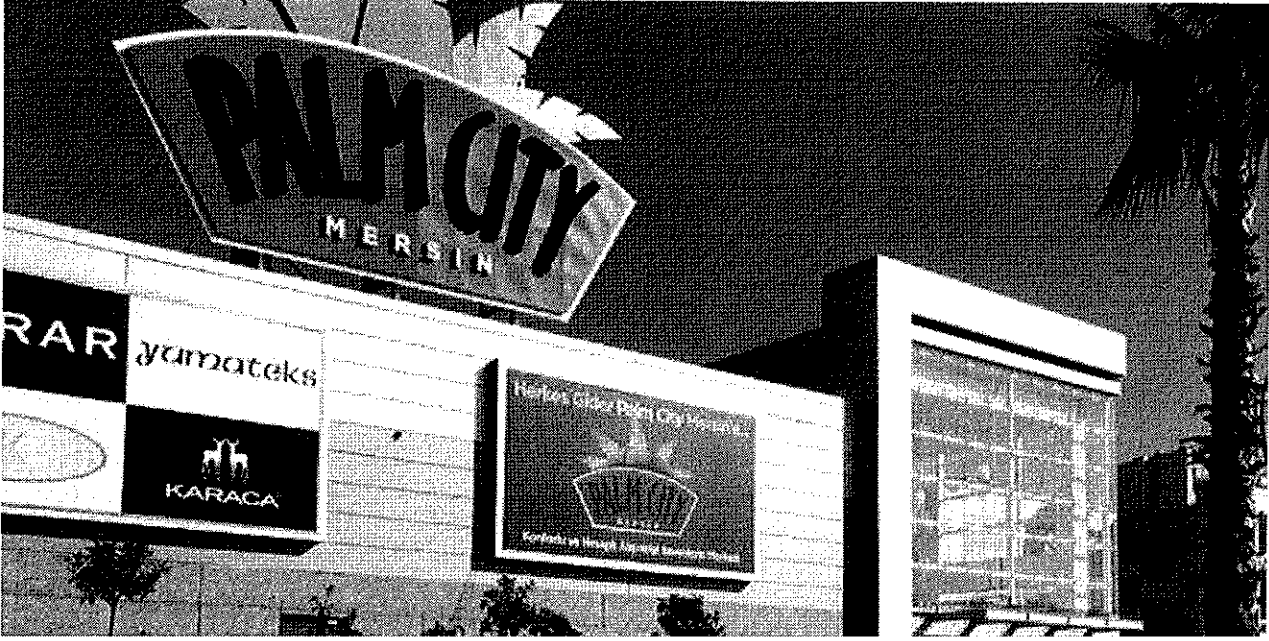
Saygılarımızla

PALM CITY MERSİN AVM YÖNETİMİ

İletişim

Palm City Mersin – KİRALAMA DUYURUSU

mersinesob.org.tr/v2/palm-city-mersin-kiralama-duyurusu-12/



Mersin, Yenişehir, Limonluk mahallesi Vali Hüseyin Aksoy Cad. No:2 adresindeki "Palm City Mersin AVM" inde Tekstil, Ayakkabı, satışına uygun 89 m² büyüklüğünde mağaza m²= 300 TL /m²+ KDV asgari aylık kira değeri ile 5362 Sayılı Kanuna bağlı çıkarılan AVM yönetmeliği 12. ve devamı maddeleri gereği esnaf ve sanatkâr işletmecilerine kiralanacaktır.

Kiralamalarda aylık kira bedeli asgari kira değerinden az olmamak üzere aylık satış cirosunun % 10 u olup kiracıdan 3 aylık ödemeleri karşılığı teminat alınmakta, ayrıca kiracıdan her ay ortak gider ödemesi talep edilmektedir.

Bu duyurumuzun gereken şekilde üyelerinize ulaştırılmasını ve 20 gün içinde ilgilenen üyelerinizin kiralama tekliflerinin AVM yönetimine verilmesini rica ederiz.

Başvuru için gereken belgeler;

Esnaf ve Sanatkârlar Odasına kayıt belgesi

Vergi Levhası

Faaliyet Belgesi

Ticaret Sicil Gazetesi

İmza Sirküleri

Mağaza ve marka konseptini gösteren bir sunum

Saygılarımızla

PALM CITY MERSİN AVM YÖNETİMİ

İletişim