

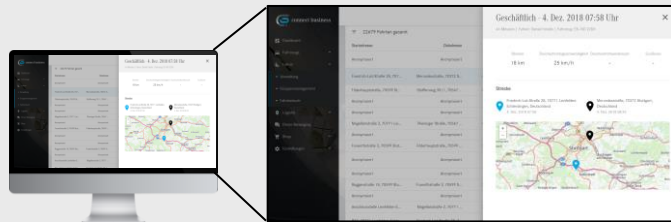
# DIGITAL DRIVER'S LOG

So einfach war Steuern sparen noch nie: Nutzen Sie das automatisierte elektronische Fahrtenbuch Digital Driver's Log.

- **Automatisierte Aufzeichnung von Fahrten:** Jede Fahrt wird mit Zeit- und Ortsstempel automatisiert in die connect business-App und in das connect business-Portal übertragen.
- **Erfüllung der Anforderungen der Finanzbehörden:** Die Vorgaben der Finanzbehörden an steuerlich akzeptierte elektronische Fahrtenbücher werden erfüllt.
- **Einfacher Fahrtenexport via App:** Exportieren Sie Ihre Fahrten einfach aus der App. Sie erhalten eine E-Mail mit einer tabellarischen Übersicht Ihrer Fahrten als PDF oder csv.

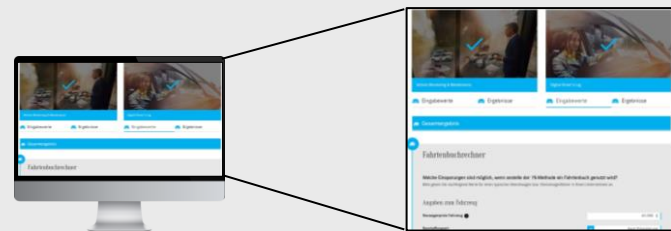
## SCHUTZ DER PRIVATSPHÄRE

Der Fahrmodus (geschäftlich, privat, Arbeitsweg) kann als Standardeinstellung, vor der Fahrt und bis zu sieben Tage rückwirkend eingestellt werden.



## HOHES EINSARPOTENTIAL

Berechnen Sie das gesamte Einsparpotential Ihrer Flotte ganz einfach mit dem [connect business-Vorteilsrechner](#).



Bei Mercedes-Benz PKW kann das Fahrtenbuch sofort aktiviert werden. Für andere Marken gibt es eine einfach nachzurüstende, zertifizierte Hardware.

## VORTEILE FÜR UNTERNEHMEN

- Steuerersparnis
- Hohe Datenqualität durch automatische Erfassung der Fahrten
- Keine Nachrüstung bei Mercedes-Benz Fahrzeugen

## VORTEILE FÜR FAHRER

- Steuerersparnis
- Einfache Bedienung der App
- Kein zusätzlicher Aufwand

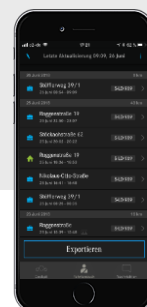
## IHRE KOSTEN

- **14,95 € monatlich pro Fahrzeug**
- **99,- € Aktivierungsgebühr**  
(einmalig für die gesamte Flotte)
- **149,- € Jahresgebühr**  
(einmalig für die gesamte Flotte, 649,- € bis vier Fahrzeuge)

## Einfache Wahl des Fahrmodus



## Übersichtliche Darstellung der Fahrten



## Mercedes-Benz Connectivity Services GmbH

Siemensstraße 7 · 70469 Stuttgart · Tel: +49 711 17 39012 · [connect-business@daimler.com](mailto:connect-business@daimler.com)

<https://www.connect-business.net>