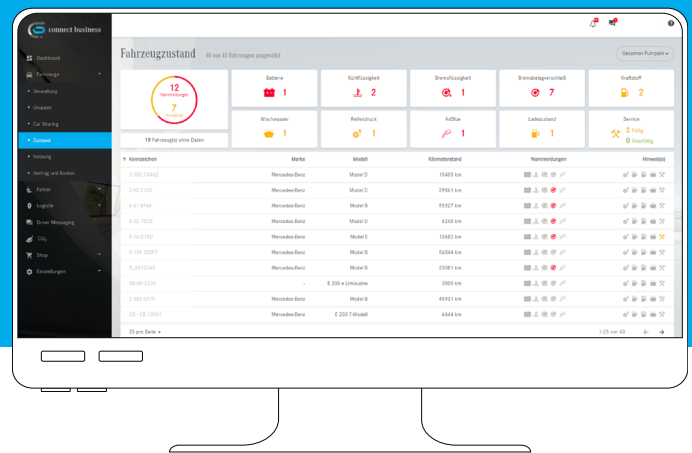


# Vehicle Monitoring & Maintenance

Relevante Kennzahlen auf einen Blick mit Diagnose-, Verbrauchs- und Zustandsdaten. Der Dienst liefert Ihnen 24 Stunden am Tag nahezu in Echtzeit Reports zu Ihren Fahrzeugen.



## Echtzeitdaten zum Fahrzeugzustand

Mit dem Dienst können Sie jederzeit und überall wichtige Statusdaten Ihrer Flotte im connect business-Portal im Auge behalten. Als Fuhrparkmanager sind Sie dadurch in der Lage, frühzeitig auf mögliche Mängel oder Schwachstellen zu reagieren, bevor es zu unvorhergesehenen Ausfällen kommt. Der Dienst liefert Ihnen kontinuierlich alle statischen und dynamischen Fahrzeugdaten und Informationen zum Zustand Ihrer Fahrzeuge und listet sie transparent im connect business-Portal auf.



**Diagnosedaten** für proaktives Wartungsmanagement, Absicherung eines betriebssicheren Fahrzeugzustandes und mehr.



**Verbrauchsdaten** für detaillierte Verbrauchsanalysen, rechtzeitige Warnmeldungen bei Abweichungen von der Norm und mehr.



**Zustandsdaten** für bedarfsgerechte Anpassung von Leasingverträgen, Überprüfung der Einsatzfähigkeit der Fahrzeuge und mehr.

## Ihre Fahrzeugdaten in Echtzeit

Kilometerstand

Durchschnittsgeschwindigkeit

zurückgelegte Distanzen

Tankfüllstand und Kraftstoffverbrauch

Ladezustand (%)

Reifendruck

Warnung Kühlwasser

Warnung Bremsbelag und Bremsflüssigkeit

Batteriestatus

Stromverbrauch

Tür- und Fensterstatus

Status der Scheinwerfer und Innenraumbeleuchtung

Sprache der Headunit

Reichweite / Tage bis zur nächsten Wartung