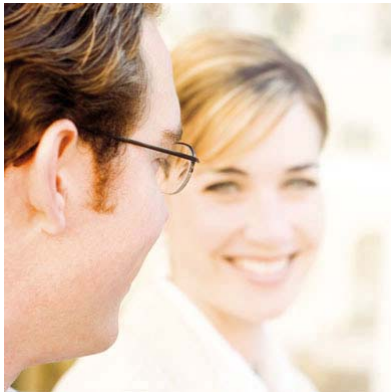


Wir suchen:

## Ingenieurin / Ingenieur der Fachrichtung Landespflege, Landschaftsarchitektur oder -entwicklung (w/m/d)

<b>Einstellungstermin</b>	zum nächstmöglichen Zeitpunkt
<b>Beschäftigungsart</b>	Vollzeit
<b>Befristung</b>	2 Jahre
<b>Organisationseinheit</b>	Amt für Bauen, Landschaft und Planung Abteilung "Natur und Landschaft, Jagd und Fischerei"
<b>Aufgabenschwerpunkte</b>	<ul style="list-style-type: none"><li>▪ Durchführung der Eingriffsregelung nach §§ 14 ff. Bundesnaturschutzgesetz und Landesnaturschutzgesetz NRW</li><li>▪ Zulässigkeitsprüfung</li><li>▪ Beurteilung und Bewertung nach Fachverfahren</li><li>▪ Festlegung von Vermeidungs- und Kompensationsmaßnahmen in Verfahren anderer Träger und bei eigenen Genehmigungen</li></ul>
<b>Bewerberprofil</b>	<ul style="list-style-type: none"><li>▪ abgeschlossenes (Fach-)Hochschulstudium der Fachrichtung Landespflege, Landschaftsarchitektur oder Landschaftsentwicklung, Abschluss: Diplom oder Bachelor</li><li>▪ praktische Erfahrungen in den Bereichen Naturschutz, Landschaftspflege und Landschaftsbau</li><li>▪ Rechtskenntnisse (besonders im Natur- und Landschaftsschutz-, Umwelt-, Planungs- und Baurecht)</li><li>▪ Grundkenntnisse in der fachspezifischen Datenverarbeitung (GeoMedia, GIS) (von Vorteil)</li><li>▪ Teamfähigkeit und Flexibilität</li><li>▪ sicherer Umgang mit den Office-Programmen</li><li>▪ Führerschein der Klasse B</li></ul>
<b>Was wir bieten</b>	Die Bezahlung erfolgt entsprechend der persönlichen Qualifikation und der beruflichen Erfahrung nach dem Tarifvertrag für den öffentlichen Dienst für den Bereich Verwaltung (TVöD-V) nach Entgeltgruppe 11 TVöD-V.  Wir haben noch mehr zu bieten. Weitere Informationen finden Sie auf der Seite <a href="http://www.kreis-viersen.de/arbeitgeberin">www.kreis-viersen.de/arbeitgeberin</a> .
<b>Kontakt</b>	Petra Muth Leitung der Abteilung "Natur und Landschaft, Jagd und Fischerei" Tel.: 02162 39-1407



Der Kreis Viersen hat sich die berufliche Gleichstellung von Frauen und Männern zum Ziel gesetzt. Auswahlentscheidungen erfolgen unter Berücksichtigung der Bestimmungen des Landesgleichstellungsgesetzes NRW.

Für Schwerbehinderte mit gleicher Eignung, Befähigung und fachlicher Leistung gelten die Bestimmungen des SGB IX.

Haben Sie Interesse? Dann freuen wir uns auf Ihre Bewerbung bis zum **17.10.2021**.

[jetzt bewerben](#)

[» zum Stellenmarkt](#)