

CAHIER OUTDOOR



Special effects

De tijd van saai wit tuinmeubilair is al lang voorbij, maar de nieuwste exemplaren gaan ook een stap verder in vorm, functie en materiaal.

1 Organische lounge-collectie '**Organix**', design Kris Van Puyvelde, rugkussens met 3 verschillende rondingen, **sofa en bijzettafeltje met keramisch blad: € 13.611, Royal Botania.** **2** Decoratief verlichtingselement '**Ficus**', design Chiaramonte-Marin, staal en strekmetaal, met verschillende modules, **prijs op aanvraag, Emu.** **3** Plantenbakken '**Phil**', ijzer (DeLabré iron) en glanzend staal, 3 formaten, **prijs op aanvraag, De Castelli.** **4** Bijzettafeltje '**Arumi**', design Emmanuel Gardin, nieuwe kleuren, zoals dit olijfgroen, **vanaf € 306, Diabla.** **5** Bijzettafeltje '**Traveler**', design Stephen Burks, weefsel van recycleerbare koord van polyurethaan en een nieuwe kleurencombinatie van terracotta en stopverf, **vanaf € 2.120, Roche Bobois.**

CAHIER OUTDOOR



Black Beauties

Stijlvol en elegant zwart heeft nu ook de weg gevonden naar onze buitenruimtes.

- 1** Stoel met lamellen 'Ocean Range', design Jørgen & Nanna Ditzel, gemaakt van gerecycleerd afval uit de oceaan, zoals visnetten en harde plastics, frame van staal, stapelbaar, € 256,52, Mater. **2** Poef 'Stay', design Kaschkasch, kleur Coal, 60 x 60 x 32 cm, € 99,95, Blomus. **3** Lounger 'Wire', design Mathias De Ferm, uit zijn succesvolle collectie van gelakte roestvrijstalen draden, prijs op aanvraag, Joli. **4** 'Ivo', plantenstandaard met een zwarte gewezen mand en een stalen frame, in 3 formaten small, medium en large, € 220, Vincent Sheppard. **5** Uitschuifbare tafel 'Plus4', geperst staal, 160 (+110 cm voor 4 extra personen) x 90 cm of 220 (+110cm voor 4 extra personen) x 90 cm, in 8 kleuren, vanaf €1.725, Emu. **6** Ligbed 'Conic', design Foersom & Hiort-Lorenzen, ligbed met een dikke en duurzaam matras en een nekkussen voor extra comfort, € 2840, Cane-line. **7** Minimalistische stoel 'August', design Vincent Van Duysen, aluminium, verkrijgbaar in zwart, grijs of nieuwe eucalyptusgroene poedercoating, € 284, Serax.

GAELMAISON

MEUBLER TERRASSES & JARDINS



Ombres

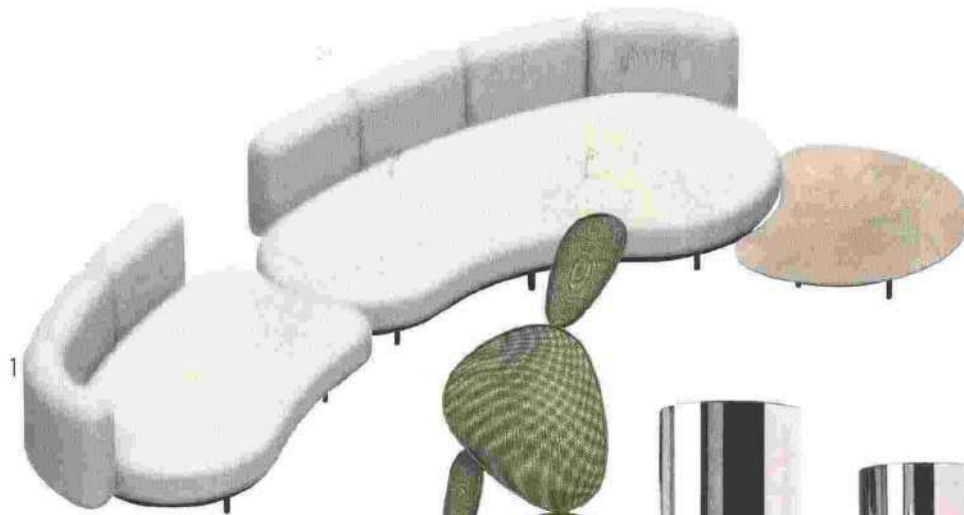
Le noir est tout aussi élégant en pleine lumière.
Et se marie parfaitement avec le vert végétal.



1 Chaise de la collection **'Ocean'**, design Jørgen & Nanna Ditzel (1955), nouvelle version en déchets de plastique repêchés dans les océans, structure en métal, empilable, démontable et recyclable, **256,52 €, Mater**. 2 Pouf **'Stay'**, design Kaschkasch, matériau synthétique, coloris Coal, 60 x 60 x 32 cm, **99,95 €, Blomus**. 3 Méridienne de la collection **'Wire'**, design Mathias De Ferm, fils d'acier inoxydables laqués, **prix sur demande, Joli**. 4 Cache-pot **'Ivo'**, acier thermolaqué et rotin synthétique, 3 formats, **220 €, Vincent Sheppard**. 5 Table extensible **'Plus4'**, acier plié à la presse, 160 ou 220 cm (+110 cm pour 4 personnes suppl.) x 90 cm, 8 coloris, **à pd 1725 €, Emu**. 6 Chaise longue sur roues **'Conic'**, design Foersom & Hiort-Lorenzen, aluminium garni de matelas et coussin de nuque épais et durables, **2 840 €, Cane-line**. 7 Chaise **'August'**, design Vincent Van Duysen, aluminium thermolaqué noir, gris ou vert eucalyptus, **284 € (hors coussin), Serax**.

GAEлмаISON

MEUBLER TERRASSES & JARDINS



*Effets
spéciaux*

Fantaisie et créativité font désormais partie
du programme.

2

3

4

5

1 Collection 'Organix' Lounge, design Kris Van Puyvelde, canapé avec coussins de dossier selon trois types de courbes et table d'appoint à plateau en céramique: 13 611 €, Royal Botania. 2 Luminaire décoratif 'Ficus', design Chiamonte-Marín, acier et métal déployé, différents modules, prix sur demande, Emu. 3 Cache-pots 'Phil', design Johannes Klein, métal oxydé (DeLabré Iron) et acier miroir, 3 formats, prix sur demande, De Castelli. 4 Table basse 'Arumi', design Emmanuel Gardin, aluminium thermolaqué, à pd 306 €, Diabla. 5 Tabel d'appoint 'Traveler', design Stephen Burks, verre et corde de polyuréthane recyclable en coloris terre cuite et mastic, à pd 2120 €, Roche Bobois.

MUEBLES DE EXTERIOR

En esta época, balcones, terrazas y jardines recuperan su esplendor como una extensión más del hogar. Apetece salir, sentir la brisa en el rostro y respirar la paz que emanan los meses primaverales, con el sabor de un verano inminente. Es por ello que las propuestas con más estilo se apoderan también de los espacios *outdoor*, con grandes dosis de diseño, pero siempre con materiales resistentes a la suciedad y las inclemencias del tiempo. El aluminio es, en este sentido, uno de los que ofrece más ventajas, al repeler el agua y la humedad y apenas verse afectado por los golpes. También lo es la madera de teca, por su alta durabilidad y resistencia natural, además de por su color, que seduce igual que lo hacen las fibras vegetales. Puedes decantarte por estructuras de bambú, mimbre o ratán (si lo prefieres, en su versión sintética) y completar el conjunto con plantas, textiles y objetos decorativos para añadir notas de color. De todas formas, ten en cuenta que habrá piezas solo aptas para porches. Asegúrate de ello antes de tomar una decisión. ●

PLANTAS AL PODER

Las macetas de resina Isis destacan por su diseño texturizado y su resistencia a los rayos UV y las heladas. Están disponibles en cuatro colores y en 30, 40 o 50 cm de Ø. Las firma **Grosfillex** (desde 15€).



ESPACIO REDUCIDO

Fabricada en aluminio, la mesa plegable Petra, de **Habitat**, está pensada para ahorrar centímetros y guardarla sin complicaciones (70 x 70 x 74 cm; 159€). Ideal para tu balcón.



UN PLUS DECORATIVO. Patricia Urquiola ha diseñado para **Cassina** este set de mesas apilables. Se llaman Bowy y seducen por sus acabados con textura de barro o marfil (70 x 30 cm y 90 x 35 cm; desde 1.639€).



100% POLIÉSTER
Perfectos para decorar tu banco, sofá o sillón colgante con sus motivos gráficos y sus lados lisos. Son los cojines Sintra y Sallah, de **Maisons du Monde** (45 x 45 cm; 18€/u).



SÓLIDA Y ATEMPORAL. De estructura minimalista, la silla Ciak se compone de elementos de acero inoxidable en combinación con tejido técnico. Es un diseño de Stefan Diez, para **EMU** (64 x 50 x 85 cm; 311€), y la puedes encontrar también en negro, gris-verde y marrón.