

# AD

Nuovo capitolo del nostro viaggio alla scoperta del miglior design italiano (e non solo). Mese dopo mese vi mostriamo il lavoro delle aziende e le idee dei progettisti con cui lavorano. Un appuntamento must: perché «AD Loves Salone»

A cura di  
Francesca Santambrogio

Testi di  
Elena Dall'orso e Ruben Modigliani

# Speciale anteprime Salone del Mobile

AD  Salone

# AD

ARCHITECTURAL DIGEST

AD ♥ SALONE

Team 7

## COMFORT TOTALE

In questa famiglia di sedute l'imbottitura, in gommapiuma ergonomica, aderisce al corpo in modo ottimale. Nella versione al centro i braccioli sono più bassi rispetto al piano di un tavolo: dettaglio che permette la massima libertà d'uso.



Grand Lui/Lui Plus/Lui



Cannolè

Emu

## A CIELO APERTO

Il midollino dei mobili da giardino si aggiorna e diventa tondino di metallo. E le sedute sono rivestite con i materiali della prima collezione tessile dell'azienda.

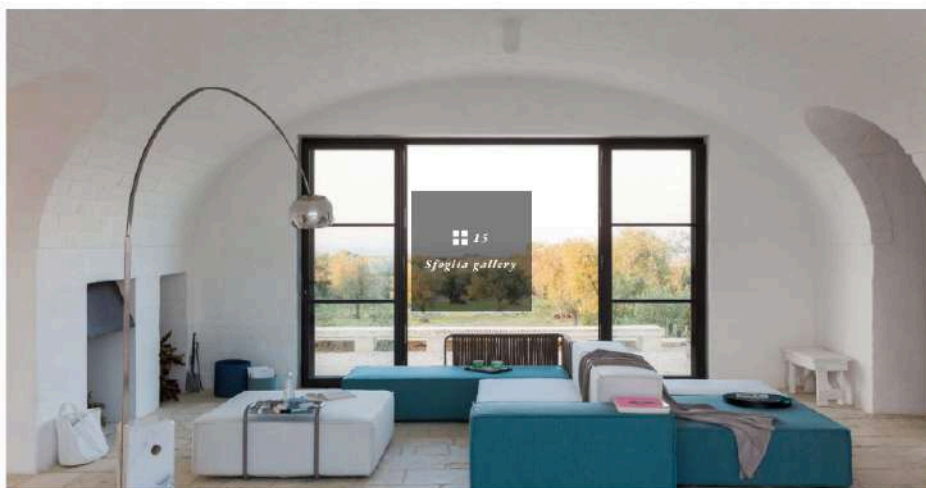


**EMANUEL GARGANO**

Nato ad Assisi, studi all'ISIA di Urbino, vive e lavora tra Londra (dove ha lo studio) e l'Umbria. Due anime complementari che si ritrovano nel suo lavoro di designer.

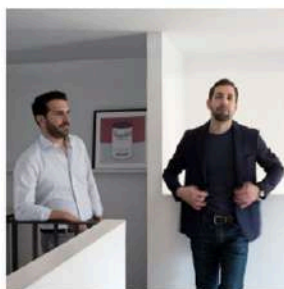
## Le nuove frontiere del prodotto democratico

di Elisa Mencarelli ■ 15 ottobre 2020



*Meneghello Paoletti Associati è un duo di architetti specializzati nel product design che dal 2007 vanta collaborazioni con un ampio ventaglio di aziende. Il loro lavoro si focalizza sulle problematiche più attuali, rispondendo alle nuove esigenze del vivere contemporaneo. Come ci raccontano in questa intervista.*

**Meneghello Paoletti Associati**, studio fondato nel 2006 dalla sinergia fra Marco Paoletti e Sandro Meneghello. Specializzati nel **product design**, debuttano neo laureati, con una serie di fruttuose collaborazioni con grandi aziende, dapprima nell'arredo bagno, per poi ampliarsi a diverse realtà, sia *indoor* che *outdoor*. Il loro lavoro, fatto di intuizioni e maestria, li ha portati nel corso degli anni ad aggiudicarsi diversi prestigiosi riconoscimenti del settore: iF Design Award, Archiproducs Design Award, Red Dot Design Award, German Design Award.



Marco Paoletti e Sandro Meneghello

Ceramiche, tendaggi, sedute, sistemi tecnologici, raccontano l'universo multiforme dello studio. Un linguaggio peculiare focalizzato sul "pensiero laterale", non convenzionale, in cui il progettare risponde ad esigenze concrete, in dialogo con nuove visioni estetiche.

«Dopo 15 anni di esperienze progettuali e varie collaborazioni, realizzo di aver sviluppato un metodo unico. Il nostro linguaggio, sia per l'*outdoor* che l'*indoor*, è definibile attraverso il "pensiero laterale", cerchiamo di vedere i progetti "out of the box". Prendere il meglio di un settore e provare ad applicarlo anche agli altri; al contrario, un approccio prettamente verticale, può diventare banale, finendo per perdere quello stimolo all'innovazione che è fondamentale nel nostro settore», ci raccontano gli architetti.

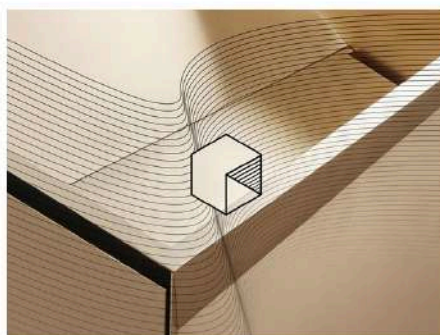






## Archiproducts Design Awards 2020. Chiusa la call for entries

In gara oltre 750 prodotti candidati da tutto il mondo



01/10/2020 - È ufficialmente chiusa la call for entries per gli [Archiproducts Design Awards 2020](#), i premi dedicati alle eccellenze del design worldwide. Dal Canada all'India, dagli Stati Uniti al Giappone: questa quinta edizione conta oltre 750 candidature da tutto il mondo. Prodotti che uniscono sostenibilità e ingegnosità, creatività e innovazione.

Ancora pochi giorni e la giuria inizierà a valutare ciascuna candidatura per scegliere chi si aggiudicherà il titolo di **Winner ADA 2020**!

*Glas Italia, Minotti, Poltrona Frau, Alias, Desalto, Magis, arper, Salvatori, TON, Piet Boon, Miniforms, Buzzispace, Tacchini, Visionnaire, Wiener Gtv, Zeitraum* tornano a candidarsi per le categorie **Arredo, Contract e Ufficio** insieme a *De Castell, Acerbis, Twils, Hem, pulpo, Potocco, Natuzzi, Flou, Gallotti&Radice, LaCividina, Lapalma, Bonaldo, Society Limonta*, e tantissimi altri.

*Elica, Foster, True Design, Gaggenau e Steininger* sono solo alcuni tra i numerosi brand in gara nella categoria **Cucina**.

Grande partecipazione anche in tema di **Illuminazione**: tornano a candidarsi per l'edizione 2020 *Artemide, Davide Groppi, Vibla, Andlight, Brokis, Centrsvet, Martinelli Luce* e *Vistosi* insieme alla storica azienda tedesca *Midgard*, new entry per gli ADA 2020.

Dalla ceramica al legno, dal mosaico alle carte da parati. *Jannelli&Volpi, Cedit, Alpi, Ceramica Bardelli, Inkiostro Bianco, Glamora, Mosaico+, Ceramica Sant'Agostino* e *Object Carpet* sono tra i brand in gara nella categoria **Rivestimenti**.

La categoria **Bagno** si conferma anche quest'anno tra le più popolate: tornano in gara *Agape, Ceramica Cielo, CeadeSIGN, Ex.t, Rexa Design, Cristina Rubinetterie, Ceramica Flaminia, Zazzeri, Devon&Devon* e molti altri brand internazionali. Tra questi le aziende spagnole *Inbani* e *Fiora*, la svizzera *Geberit* e il brand giapponese *Sanwa*.

*Ethimo, Manutti, Talenti, MDF Italia, Tribù, Emu, Gandiablasc* tra i candidati nella categoria **Outdoor**, con *Elmer* e *Unopiù* tra le new entry di questa edizione.

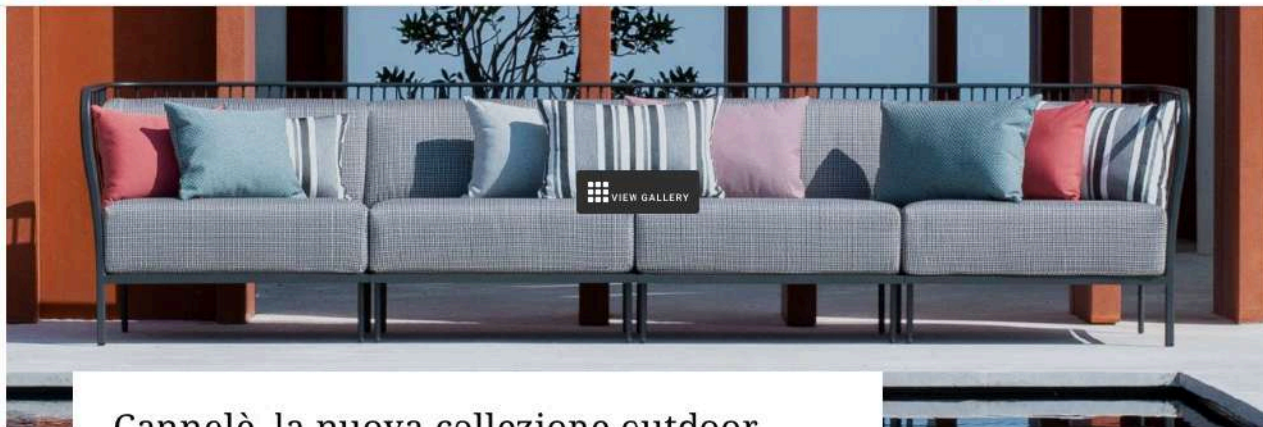
Geometria, colore e materia. Concorrono per il **Decor** *GAN, BD Barcelona, Tapis Rouge, Jaipur Rugs* insieme a numerosi altri brand internazionali.

*Samsung* e *Alpec* tra i candidati nella categoria **Building**. *BTicino* torna in gara nella categoria **Systems, Components and Materials** accanto a *Olimpia Splendid, Hoppe* e *Secco Sistemi*. *Velux* conferma la partecipazione nella categoria **Involucro Edilizio**, mentre si candida per la prima volta nella categoria **Lifestyle** il brand americano *LARQ*.

Si attende ora il verdetto della giuria, un gruppo multidisciplinare composto da oltre 60 tra i più interessanti studi internazionali di Architettura, Designer, Direttori Creativi, Editor, Fotografi e hub creativi da tutto il mondo.

### SCOPRI I NOMI DELLA GIURIA ADA 2020

La valutazione delle candidature avverrà in due fasi. Il 23 Ottobre sarà pubblicata la **Longlist ADA 2020**, in cui rientreranno i prodotti destinati ad accedere alla fase finale del Premio concorrendo al titolo di "Winner". Tra i longlisted rimasti in gara saranno successivamente selezionati i **Winner ADA 2020**, che saranno resi noti nella prima settimana di novembre.



## Cannolè, la nuova collezione outdoor Emu



*Il sistema di divani componibile disegnato da Anton Cristell & Emanuel Gargano*

Letto 73 volte

09/10/2020 - **Emu** presenta la nuova collezione **Cannolè** disegnata da Anton Cristell & Emanuel Gargano, un sistema di divani componibile, dal design deciso e contemporaneo.

Una creazione ispirata alla lavorazione artigianale della maglia a coste, in cui le cui linee seguono la stessa regolarità infittita o allargata del cannolè.



Le sedute, impreziosite da una cuscineria imbottita, sono versatili e personalizzabili, grazie ad elementi modulari dalle molteplici composizioni di facile assemblaggio. Una collezione dallo stile senza tempo, che s'inserisce armoniosamente in ambienti contemporanei, country e classici.



EMU Group su ARCHIPRODUCTS



Cannolè, la nuova collezione outdoor Ema



Cannolè, la nuova collezione outdoor Ema



Cannolè, la nuova collezione outdoor Ema



Cannolè, la nuova collezione outdoor Ema



Cannolè, la nuova collezione outdoor Ema



Cannolè, la nuova collezione outdoor Ema





Cannolè, la nuova collezione outdoor Ema



Cannolè, la nuova collezione outdoor Ema



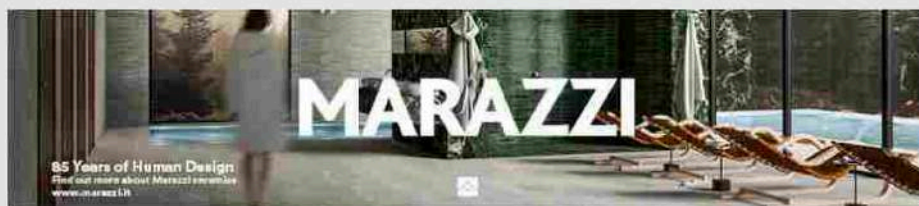
Cannolè, la nuova collezione outdoor Ema



Cannolè, la nuova collezione outdoor Ema



## ARCHIPRODUCTS.COM



archiproducts 20°

Cerca in 249.878 prodotti, brand, designer



Notizie > **Emu** presenta la sua prima collezione tessile per outdoor



## Emu presenta la sua prima collezione tessile per outdoor

*Trame e cromatismi ispirati al tema del viaggio*

Letto 8 volte

26/10/2020 - **EMU** lancia nel 2021 la sua prima collezione textile, composta da una vasta gamma di tessuti suddivisi in basic, standard e premium. Un progetto trasversale che parte da materiali tessili prodotti esclusivamente per **EMU**, da cui sono nati 10 mood ricchi di abbinamenti.

Trame preziose e cromatismi fatti di toni polverosi, pattern leggeri e fantasie delicate facilmente interscambiabili, ispirati al tema del viaggio.

Un percorso mentale di 10 tappe tra alcune delle isole più iconiche italiane, che hanno ispirato le tendenze delle nuove palettes: Caprera, Filicudi, Linosa, Ischia, Pantelleria, Salina, Vulcano, Spargi, Panarea, Elba.

**EMU** Group su ARCHIPRODUCTS

Hot Topics

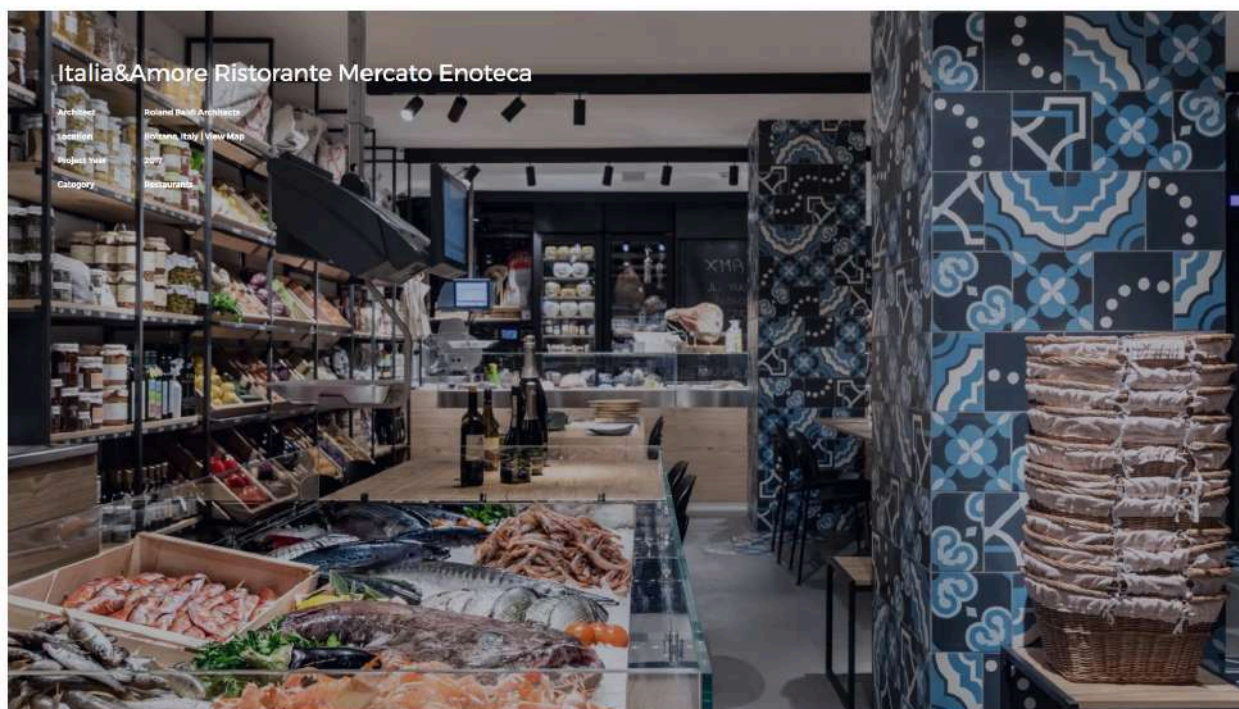
**emu**

SCOPRI IL BRAND

**emu**  
Italia

CONTATTA L'AZIENDA

VEDI TUTTI < >



The restoration work involved the entire building with the flagship store extending over five floors. Each floor featuring a different atmosphere, with different functions at times blending, at others dividing to give the customer a unique experience of discovery, shopping and gastronomy. The large staircase connecting the five floors serves to give a sense of unity to the environments and can be interpreted as a single extensive pantry. The interior is inspired by Peter Greenaway's cult film "The Cook, the Thief, His Wife & Her Lover". At the level of visual communication, the entire building is conceived and focused on the contrast between kitchens and dining rooms.

#### Material Used :

1. DeManincor S.p.a. - Kitchen
2. Barth Innenausbau - Custom-made furniture
3. Lanz Metall Srl - Metalwork
4. Bisazza - Cementiles
5. Vouge - Tiles
6. Xal Srl - illumination
7. Boglasses - Custom made illumination
8. Infiniti - chairs
9. Emu - outdoor furniture (chair and table)



archello







# D'A

## VETRINA LIVING

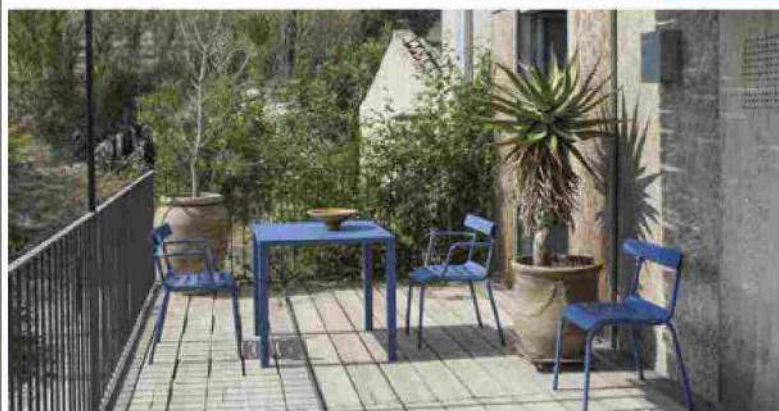


### IL GIARDINO DI CORTEN

Con i Cuori in versione fioriera ogni angolo outdoor diventa elegante e contemporaneo grazie all'ispirazione romantica della forma e al fascino del materiale, il corten dal tono caldo e dalle infinite sfumature. Le diverse dimensioni permettono di creare composizioni floreali o piani di appoggio ([www.ilgiardinodicorten.it](http://www.ilgiardinodicorten.it))

**EMU**

L'expertise aziendale e l'estro creativo di Florent Coirier danno vita a una rivisitazione in chiave moderna della seduta bistrot. La collezione Miky si compone di sedia e poltroncina con struttura in tubolare di acciaio Fe360, mentre seduta e schienale sono in lamiera imbutita di acciaio zincato ([www.emu.it](http://www.emu.it))



**D**urante il lockdown è stato letteralmente riscoperto il valore del terrazzo e del balcone di casa. Non disponendo di un giardino, proprio o condominiale, avere uno spazio all'esterno dove affacciarsi, pranzare, rilassarsi leggendo un libro o una rivista e perfino scambiare un saluto con il vicino è stato molto apprezzato. Una riscoperta che non finirà. Trasformare il terrazzo e il balcone in una stanza a cielo aperto è una tendenza ormai in atto da tempo. Il confine tra arredo indoor e outdoor non esiste più per molte aziende del settore. Anche i complementi giocano il loro ruolo perché, si sa, è spesso un dettaglio a fare la differenza.

### GABEL

La collezione Outdoor con il classico disegno gessato di Stripes alla tovaglia e al set americano, in panama di puro cotone con trattamento antimacchia Avantgarde, affianca altri complementi tessili utili per cucinare all'aperto, come grembiule, strofinaccio, guanto, presine ([www.gabelgroup.it](http://www.gabelgroup.it))





Frutto del Centro di Progettazione e Ricerca di EMU è Ronda XS. Ronda eXtra Strong, reinterpretazione innovativa della storica Ronda, eccelle in utilizzi sia residenziali che contract per le sue caratteristiche di elevata resistenza e stabilità. Per questo l'acronimo XS: eXtra Stylish, eXtra Strong, eXtra Simple, eXtra Sustainable. Disponibile in 20 differenti colori, è declinata nelle versioni sedia, poltroncina, sgabello.

Un'altra creazione del Design & Simulation Centre è l'ombrellone Shade Pro, ideale per creare zone ombreggiate e protette sia nell'uso contract che privato. Accessorio indispensabile anche per le serate all'aperto con un innovativo sistema illuminante, regolabile da remoto. Il funzionale e pratico metodo di apertura e chiusura non richiede che si spostino arredi e apparecchiature posizionati sotto l'ombrellone stesso.

Completano l'offerta alcune novità nelle preesistenti collezioni: poltroncina dining, poltrona lounge, divano, pouf, coffee table quadrato e rettangolare per Carousel, design Sebastian Herkner; la nuova versione Tami di Patrick Norguet, con struttura in bambù; la sdraio Cozy della collezione Snooze di Chiaramonte-Marín, nella versione indoor; il daybed per Shine di Arik Levy e il tavolo rettangolare della collezione Nova, design EMU, di dimensioni 120x80x74. Infine, le nuove proposte per i tavoli Plus4, sempre design EMU: Balcony (120x80 cm), adatto sia ad allestire piccoli spazi esterni che a garantire una maggiore estensione (fino a 170x80 cm), e Imperial che, rispetto a un tradizionale tavolo, è stato progettato in modo da poter utilizzare molti più posti tavola senza l'intralcio delle gambe, raggiungendo addirittura la lunghezza di 330 cm.

FONTE: PRESS LOFT

Frutto del Centro di Progettazione e Ricerca di EMU è Ronda XS. Ronda eXtra Strong, reinterpretazione innovativa della storica Ronda, eccelle in utilizzi sia residenziali che contract per le sue caratteristiche di elevata resistenza e stabilità. Per questo l'acronimo XS: eXtra Stylish, eXtra Strong, eXtra Simple, eXtra Sustainable. Disponibile in 20 differenti colori, è declinata nelle versioni sedia, poltroncina, sgabello.

Un'altra creazione del Design & Simulation Centre è l'ombrellone Shade Pro, ideale per creare zone ombreggiate e protette sia nell'uso contract che privato. Accessorio indispensabile anche per le serate all'aperto con un innovativo sistema illuminante, regolabile da remoto. Il funzionale e pratico metodo di apertura e chiusura non richiede che si spostino arredi e apparecchiature posizionati sotto l'ombrellone stesso.

Completano l'offerta alcune novità nelle preesistenti collezioni: poltroncina dining, poltrona lounge, divano, pouf, coffee table quadrato e rettangolare per Carousel, design Sebastian Herkner; la nuova versione Tami di Patrick Norguet, con struttura in bambù; la sdraio Cozy della collezione Snooze di Chiaramonte-Marín, nella versione indoor; il daybed per Shine di Arik Levy e il tavolo rettangolare della collezione Nova, design EMU, di dimensioni 120x80x74. Infine, le nuove proposte per i tavoli Plus4, sempre design EMU: Balcony (120x80 cm), adatto sia ad allestire piccoli spazi esterni che a garantire una maggiore estensione (fino a 170x80 cm), e Imperial che, rispetto a un tradizionale tavolo, è stato progettato in modo da poter utilizzare molti più posti tavola senza l'intralcio delle gambe, raggiungendo addirittura la lunghezza di 330 cm.

FONTE: PRESS LOFT





## Vision per La Suite

La pergola bioclimatica **PRATIC** scelta dallo studio **Marco Piva** per il raffinato **La Suite** a **Matera**. Una soluzione di design che inquadra la visuale su **Matera** senza interferire con l'architettura dell'hotel

di **Marta Germani**

112 | GUEST

Design On stage

relax e conversazione che estendono e completano i servizi offerti dalle strutture ricettive, permettendo loro di svolgere nuove funzioni sociali e relazionali, e a noi progettisti di sviluppare un progetto completo ed in continuità, fattore strategico per il successo dell'opera.

**La sostenibilità dei materiali e la loro separabilità alla fine del ciclo di vita sono semplici indicazioni o vere e proprie prescrizioni?**

La sostenibilità ambientale è un tema oggi imprescindibile, e i materiali ne sono la colonna portante. Il mondo ci sta proponendo, giorno dopo giorno, inequivocabilmente, scenari preoccupanti per la sostenibilità del nostro modo di sviluppo, evidenziando limiti di cui bisogna tener conto per una progettazione efficace. Per cui, sebbene non esistano vere e proprie prescrizioni, per l'etica di progettazione dello Studio Marco Piva è fondamentale indagare il tema dei materiali, della loro sostenibilità e separabilità, a tutti i livelli progettuali: dal masterplan all'architettura, dall'interior fino al prodotto di design. Bisogna creare strumenti e percorsi per un mondo più sostenibile, riutilizzando gli edifici dal punto di vista del risparmio energetico e del loro impatto ambientale nei confronti del contesto urbano, al contempo selezionando arredi legati alla sostenibilità, del processo di produzione e alle possibilità di poter eventualmente riciclare il prodotto a fine uso, per avere il minor impatto possibile sulle risorse disponibili e sul territorio. ♦

se esigenze e bisogni. Se la flessibilità è la parola d'ordine, il comfort è la comune denominatore. Nei nostri progetti, non solo per La Suite, portiamo molta "casa", realizzando, soprattutto per le aree più private delle camere e delle suite, spazi accoglienti, caldi ed emozionali, nei quali vengono mantenute le funzionalità e i servizi di un hotel. L'obiettivo è creare luoghi in cui permane la percezione di una perfetta assistenza, in un contesto dove comfort e benessere sono generali da stile, cura dei dettagli, efficienza, ma anche emozionalità dello spazio, che richiama la sensazione di trovarsi come a casa.

**La struttura geometrica della pergola bioclimatica Pratic inquadra la visuale su Matera senza interferire con l'architettura dell'hotel. Quanto conta l'outdoor in un progetto d'arredo contemporaneo?**

La continuità tra l'architettura e l'interior design è uno dei punti chiave della progettazione del nostro studio. Quando l'incalco è totale, i nostri progetti sono pensati per vivere un rapporto biunivoco e dinamico tra esterno e interno. Non ci piace pensare per "settori", outdoor, indoor, stanze, ristoranti sono egualmente importanti, ognuno con le proprie caratteristiche, per arrivare a definire la coerenza e armonia del tutto. Fortunatamente oggi stiamo assistendo alla tendenza generale di dare sempre più valore alla realizzazione, ove possibile, di spazi aperti: aree di

### VISION DI PRATIC

La pergola bioclimatica Vision, grazie a una copertura con lame in alluminio orientabili fino a 140 gradi, consente di modulare l'utilizzo degli spazi outdoor a seconda delle preferenze e delle condizioni meteo. Essenziale e tecnologicamente avanzata, la struttura realizzata da Pratic offre agli ospiti dell'hotel la possibilità di beneficiare della bellezza del paesaggio nel massimo comfort climatico. Illuminazione e ventilazione naturali sono regolabili attraverso la movimentazione delle lame, gestibili con telecomando. Il design leggero e discreto della pergola ha poi comportato un ulteriore beneficio, permettendo di rispondere in modo puntuale ai molti vincoli paesaggistici della zona, e anche la scelta del colore non è casuale: la tonalità avorio selezionata esalta le cromie chiare e naturali della pietra utilizzata per la facciata.

GUEST | 113

## INTERNI

## INside ARCHITECTURE

Progetto di IOSA GHINI ASSOCIATI

La rooftop pool sulla torre residenziale progettata da Massimo Iosa Ghini a Miami. Gli accessori sono di **Nest Casa**, Miami, i grandi vasi sono di **Emu**



### FLATIRON BRICKELL

Nella tradizione dell'architettura organica il nuovo building di **Massimo Iosa Ghini a Miami**. Sessantasei piani nel segno del lusso accessibile e della qualità italiana

team di progetto Massimo Iosa Ghini, Silvia Polenta  
foto di Zachary Balber /courtesy Iosa Ghini Associati  
testo di Patrizia Catalano

Nella pagina accanto, la Main Lobby con pavimenti in marmo Palissandro e inserti in ottone, di **Margraf**. Lampadario custom made, di **Effebi**, tappeti **Sartori Rugs**, poltrone Papi della collezione Big Mama di **Moroso**, design Massimo Iosa Ghini, pouf di **MorbidLine Salotti**. La tinteggiatura decorativa è di **Oikos**

**Il Flatiron Brickell si trova in una delle zone più interessanti della città di Miami. Ci vuoi raccontare il senso di questo tuo importante progetto?**

Brickell è il distretto finanziario della città che negli ultimi anni è diventato un punto di riferimento grazie a un nuovo mall, il Brickell City Centre, molto frequentato (progettato da Arquitectonica ndr), e a un Metromover che collega il quartiere al resto della città e che denota una nuova attenzione, anche in USA, verso le infrastrutture pubbliche. La torre, che è tra le più alte a Miami, nasce con una funzione simbolica, un elemento verticale attrattivo e polarizzante, con una destinazione di tipo residenziale in un quartiere che accoglie prevalentemente uffici.

**Flatiron esprime un preciso riferimento al grattacielo realizzato da Daniel Burnham nel**

**1902 a New York?**

Certamente l'idea era che dopo un Flatiron New York sorgesse un Flatiron anche a Miami. Frontalmente il progetto si presenta come una prua, ma la sua forma triangolare ben visibile da altri punti di vista è un chiaro omaggio allo storico edificio di New York.

**Quando descrivi la torre di Brickell parli di lusso raggiungibile. Cosa intendi esattamente?**

L'edificio propone diverse soluzioni residenziali: dai 60/70 metri quadrati dei piani inferiori ai 700 e oltre delle penthouse. In tutto il progetto - grazie alla sua forma organica - gli spazi sono pienamente vivibili. Secondo me, oggi, lusso significa avere aria e spazio negli ambienti dove viviamo: un lusso raggiungibile anche in scale tipologiche differenti.

**Come è strutturato il progetto?**

Sessantasei piani (due di questi per impianti



## INTERNI



In alto, Sky Gym and Spa, Relax Room, pavimenti in pietra Venezia di **Margraf**, lettini di **Smania** e sedute sospese Cocoon sempre di **Smania**, design Iosa Ghini. Qui sopra, Sky Gym and Spa, Fitting Room, con pavimenti in gres porcellanato di **Casalgrande Padana** e specchio design Iosa Ghini, di **Milldue**. A destra, Sky Gym and Spa, Fitness Room, con attrezzature **Technogym**

ariosa e piena di luce, grazie anche alla scelta del rovere sbiancato che la caratterizza  
**Parli di utilizzo di materiali classici. Cosa rappresenta per te la classicità: ha un'accezione positiva?**  
Io sono anche legato ai materiali del mio territorio, la ceramica innanzitutto, che è un materiale tutto sommato povero. Quando però lavori in Usa ti devi confrontare con una cultura diversa dalla nostra. Gli americani sono sempre alla ricerca di materiali importanti. Spesso scelgono le pietre, e l'Italia ha una tradizione

storica millenaria nell'utilizzo del marmo e della pietra. Ho privilegiato rivestimenti lapidei di qualità provenienti da cave italiane utilizzate dagli artisti del Rinascimento. Poi ho usato metalli chiari, bronzi e legni, con un tocco leggero, quasi aereo. Li ho accompagnati a luci basse e a consumo sostenibile, per creare un'atmosfera raccolta e per mettere in risalto le opere di Schnabel della collezione Colombo.

**Spesso parli di socializzazione, qualcosa che appartiene intimamente**

**ai tuoi luoghi, all'Emilia, terra di grandi connessioni, crocevia strategico per l'Italia...**  
L'Emilia Romagna è terra di transito, e di accoglienza. La socializzazione per noi è molto importante. Inoltre io vengo dalla scuola di Ettore Sottsass e condivido una sua idea di fondo: un progetto non deve avere solo una resa economica ma anche un valore sociale. Nel Brickell Flatiron esprimiamo sì bellezza e qualità, ma poniamo grande attenzione anche alla socializzazione e allo stare bene insieme e speriamo che lo si possa presto riprendere. ■

LIVING  
SFOGLIA IL  
NUMERO 09

## CATALOGO

[BAGNO](#) [CUCINA](#) [GIARDINI E TERRAZZE](#) [KIDS](#) [LIVING](#) [NOTTE](#) [UFFICIO](#) [TIPOLOGIE](#)

[BRAND](#) [DESIGNER](#)



ABBONATI

Torna al catalogo / Terrazze e giardini / Arredi da giardino / Divani e poltrone

Ivy  
di  
Paola Navone

Emu

Leggerezza e resistenza caratterizzano l'ampio divano per esterni Ivy, proposta Emu realizzata su progetto di Paola Navone. È il primo interprete di un nuovo concetto di outdoor living: il salotto

... Leggi tutto



### SPECIFICHE TECNICHE

Anno: 2009

Materiali: Acciaio, Acciaio

Misure: L 192 cm

P 90 cm

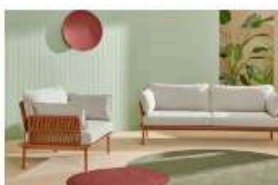
H 66 cm

Prezzo indicativo: tra € 1000 e € 2000

Parole chiave: Paola Navone - Divani e poltrone - Design



### PRODOTTI SIMILI



REVA TWIST

di Pedrali



FLORIDA

di Minotti



SUNRAY

di Minotti

VEDI ANCHE





## CATALOGO

[BAGNO](#) [CUCINA](#) [GIARDINI E TERRAZZE](#) [KIDS](#) [LIVING](#) [NOTTE](#) [UFFICIO](#) [TIPOLOGIE](#)

[BRAND](#) [DESIGNER](#)



ARREDAMENTO/C/

**Marca  
Corona:**  
arredare con  
la ceramica

**Torna al catalogo** /Terrazze e giardini /Arredi da giardino /Tavoli e sedie da giardino

## Round 473

di  
Christophe Pillet

Emu

Il designer francese Christophe Pillet è conosciuto per la sua sobrietà e per l'attenzione estrema che riserva alla cura dei dettagli e alla scelta scrupolosa dei materiali per le sue creazioni. La

**... Leggi tutto**



### SPECIFICHE TECNICHE

**Anno:** 2007

**Materiale:** Lamiera, Acciaio. Un piano in lamiera di 1,2mm, un montante in tubo di acciaio verniciato e un basamento in lamiera verniciata con uno spessore di 5mm

**Misure:** L 80 cm  
P 80 cm  
H 75 cm

**Prezzo indicativo:** tra € 100 e € 500

**Parole chiave:** outdoor - tavoli - sedie -  
Emu - giardino - terrazze - Christophe  
Pillet

### PRODOTTI SIMILI



**FIRE TABLE**

di Unopiù



**REMINDE**

di Pedrali



**TRIBECA**

di Pedrali





## CATALOGO

[BAGNO](#) [CUCINA](#) [GIARDINI E TERRAZZE](#) [KIDS](#) [LIVING](#) [NOTTE](#) [UFFICIO](#) [TIPOLOGIE](#)  
[BRAND](#) [DESIGNER](#)



[Torna al catalogo](#) / [Kids](#) / [Sedute](#) / [Sedie](#)

## Baby Ronda

di  
Emu

La sedia Ronda è uno dei best seller tra le sedute prodotte da Emu. Linee tondeggianti, seduta e schienale di metallo forato, è un modello classico da giardino. Tanta la richiesta, che l'azienda ha

[... Leggi tutto](#)



### SPECIFICHE TECNICHE

**Anno:** 2010

**Materiali:** La struttura è metallo verniciato

**Misure:** sedia L 42 x P 44 x H 59

tavolino Ø 39, H 49

**Prezzo indicativo:** fino a € 100

**Parole chiave:** Emu - sedie - kids - Baby Ronda - tavolo Baby



### PRODOTTI SIMILI



**KN06**

di Knoll International



**UPON**

di Zilio A&C



**CANDID**

di Zilio A&C



VEDI ANCHE



## MIXERPLANET.COM (WEB2)

BIMAG

FOODHOSPITALITY

MIXERPLANET

SPAZIOHORECA

WEBITMAG

INSTOREMAG

BIT

HOST

TUTTOFOOD

RPE

mixer

PLANET

PRODOTTI

APPROFONDIMENTI

EVENTI

NIGHTLIFE

VIDEO

ARCHIVIO RIVISTE

PUBBLICITÀ

Home

>

Prodotti

>

Arredamento

>


Emu: la nuova...

Prodotti

Arredamento

# Emu, la nuova collezione “sostenibile” per locali e rooftop

Ott 15, 2020



**Emu** completa e valorizza la sua offerta con proposte che rispecchiano un'etica aziendale incentrata sul made in Italy e la sostenibilità. Nuovi progetti, che mirano a un utilizzo del prodotto ancora più trasversale.

Ne è un esempio l'innovativa **collezione textile**, composta da una vasta gamma di tessuti prodotti esclusivamente per l'azienda, da cui nascono 10 mood e nuove palette, ispirati ai colori della natura e alle atmosfere autentiche di alcune delle isole più iconiche italiane.

Tra le novità di prodotto, la nuova collezione **Cannolè**, design Anton Cristell & Emanuel Gargano, un sistema di divani componibile, dalle forme evocative reinterpretate da un design deciso e contemporaneo. Una creazione frutto di una magia che nasce dal linguaggio della tradizione maglieristica, le cui linee, ispirate al concetto del fatto a mano nella lavorazione a coste, seguono la stessa regolarità infittita o allargata del cannolè. Le sedute, impreziosite da una particolare cuscineria imbottita, sono versatili e personalizzabili, grazie ad elementi modulari dalle molteplici composizioni di facile assemblaggio. Una collezione dallo stile senza tempo, che s'inserisce armoniosamente in ambienti contemporanei, country e classici.

Frutto del Centro di Progettazione e Ricerca di **Emu** è **Ronda XS**. Ronda eXtra Strong, reinterpretazione innovativa della storica Ronda, eccelle in utilizzi sia residenziali che contract per le sue caratteristiche di elevata resistenza e stabilità. Per questo l'acronimo XS: eXtra Stylish, eXtra Strong, eXtra Simple, eXtra Sustainable. Disponibile in 20 differenti colori, è declinata nelle versioni sedia, poltroncina, sgabello.

Un'altra creazione del Design & Simulation Centre è l'**ombrellone Shade Pro**, ideale per creare zone ombreggiate e protette sia nell'uso contract che privato. Accessorio indispensabile anche per le serate all'aperto con un innovativo sistema illuminante, regolabile da remoto. Il funzionale e pratico metodo di apertura e chiusura non richiede che si spostino arredi e apparecchiature posizionati sotto l'ombrellone stesso.

Completano l'offerta alcune novità nelle preesistenti collezioni: poltroncina dining, poltrona lounge, divano, pouf, coffee table quadrato e rettangolare per **Carousel**, design Sebastian Herkner; la nuova versione **Tami** di Patrick Norguet, con struttura in bambù; la sdraio **Cozy** della collezione Snooze di Chiaramonte-Marín, nella versione indoor; il daybed per **Shine** di Arik Levy e il tavolo rettangolare della collezione **Nova**, design **Emu**, di dimensioni 120x80x74. Infine, le nuove proposte per i **tavoli Plus4**, sempre design **Emu** Balcony (120x80 cm), adatto sia ad allestire piccoli spazi esterni che a garantire una maggiore estensione (fino a 170x80 cm), e Imperial che, rispetto a un tradizionale tavolo, è stato progettato in modo da poter utilizzare molti più posti tavola senza l'intralcio delle gambe, raggiungendo addirittura la lunghezza di 330 cm.

TAGS

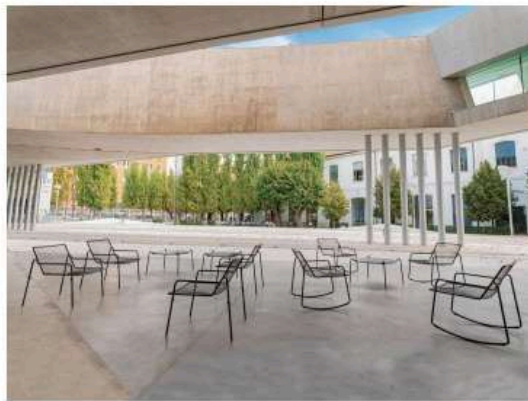
Arredi

Emu

## Introducing EMU Rio R50 Series from Coalesse

October 3rd, 2020

Share Tweet Email



In celebration of its 50th anniversary, EMU's most iconic chair, Rio, has been reimagined by Anton Cristell and Emanuel Gargano. An update to the original 1970s design, the new Rio R50 series is now available exclusively from Coalesse in the Americas.

Outdoor settings are prime destinations where we can connect, collaborate and rejuvenate. Working outside can enrich wellbeing as well as increase creativity and productivity. And in today's workplace, research is showing that being outdoors with access to fresh air is not just good for our state of mind but may be inherently safer than indoor environments due to air flow.



EMU Rio R50 offers both comfort and durability, as an affordable yet enduring solution through Coalesse. The series includes a rocking chair – which brings the universally positive associations of relaxation and comfort, as well as the surprising social benefit of putting people at ease at work.

Solid yet light, slim yet sturdy, the classic mesh and rod design features a unique folding gesture with a deeply drawn seat for modern comfort. Rio R50's frame is constructed from high quality steel designed to withstand outdoor elements and resistant to weight. Nylon feet supports make it easy to move and protect the product and surface below. The collection features styles including a chair, armchair, lounge chair, rocker, stool and coffee table all available in 11 color options of outdoor grade powder coat paint finishes.



For more information, visit: <https://www.coalesse.com/products/outdoor/outdoor-seating/emu-rio-r50-series>.



## OUTDOOR | IDEE TERRAZZO E GIARDINO

Autunno e inverno sono i momenti migliori per intervenire in terrazzo e giardino con un restyling che può riguardare le piante, le strutture, le pavimentazioni e l'illuminazione

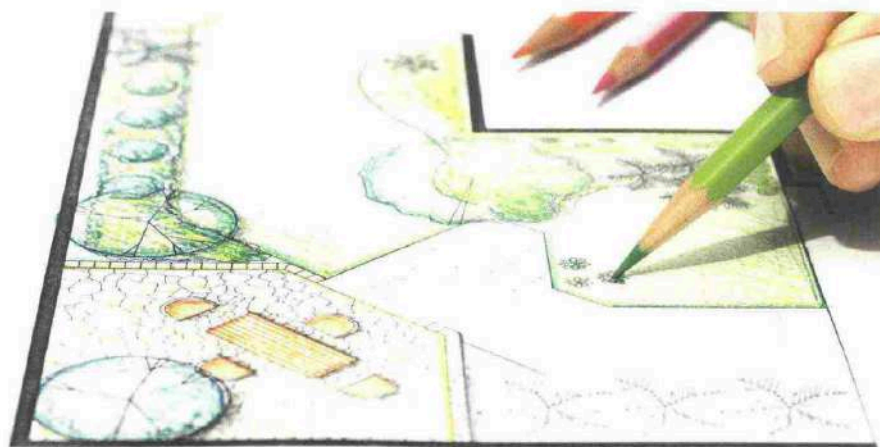
# Rinnovare gli esterni in stile contemporaneo

a cura della redazione

**L**a voglia di rinnovare l'outdoor viene in primavera, ma il momento migliore per concepire e agire è la stagione "ferma". Dall'autunno in poi le piante entrano in riposo ed è dunque il periodo idoneo per piantare o spostare alberi e arbusti; il prato può essere creato o risanato attraverso un processo di rigenerazione, che richiede un certo periodo prima di arrivare ad essere nuovamente perfetto; e gli studi e aziende che si occupano di progettazione e realizzazione sono



L'importanza del progetto  
Affidarsi a un progettista di spazi esterni è fondamentale per evitare errori tecnici: il più frequente è la piantumazione di alberi e arbusti troppo ravvicinata, che crea problemi sia alle piante che alle strutture architettoniche



118 | R<sup>2</sup> RISTRUTTURAZIONE RINNOVO CASA





#### Disegnare gli spazi outdoor in totale libertà tecnica ed espressiva

Le eccellenti performances offerte dal materiale ceramico per outdoor trovano nei pavimenti e rivestimenti firmati Ceramiche Keope un'espressione di stile e tecnologia. Le linee Keope, infatti, hanno caratteristiche di elevata resistenza a carichi e sollecitazioni, sono ingelive, antiscivolo, ignifughe, resistenti agli agenti chimici e atmosferici, oltre che facili da pulire: requisiti tecnici che si conservano nel tempo. Simbolo dell'eccellenza delle proposte outdoor firmate Keope è il sistema K2, la linea di collezioni in gres porcellanato dallo spessore di 20 mm che introduce una nuova prospettiva progettuale garantendo continuità tra interni ed esterni, sia in contesti residenziali che commerciali, con superfici pratiche e funzionali. **Info:** [keope.com](http://keope.com)



#### All'aperto in sicurezza e con stile nelle novità 2021 di EML

A sinistra: Cannolè by Anton Cristell e Emanuel Gargano per EML ha struttura interamente saldata composta da tubolari di acciaio zincato. Tutti i cuscini Cannolè sono in gomma poliuretana a cui viene aggiunto uno strato di resinato in fibra di poliestere, il tutto confezionato in federa interna in poliammide idrorepellente.

A destra: perfetta nei piccoli spazi e in balcone, la collezione Plus4 nasce da lavorazioni attente alle finiture per un migliore effetto estetico. Il meccanismo a farfalla della prolunga rende le operazioni di apertura molto pratiche. Rispetto ad un tradizionale tavolo estensibile, la prolunga di 110 cm permette di aggiungere 4 posti tavola anziché 2. Inoltre l'estensione del tavolo è progettata in modo che tutti i posti tavola possano essere utilizzati senza l'intralcio delle gambe. **Info:** [www.emu.it](http://www.emu.it)



## Kitchen style

### STILE MODERNO

Uno stile d'arredo trasversale e molto apprezzato, soprattutto per i nuovi ambienti cucina che, come ci racconta Willy Dulco, designer di Dolmo Cucine, coniuga buon design e tecnologia. «Nelle nostre cucine, e in modo particolare nel modello Aspen, lo stile moderno viene espresso nella tecnologia anti, composta da un telaio in leggerissimo e resistente alluminio al quale vengono applicati a scelta pannelli di diversi materiali, dal vetro al legno, passando per gli stratificati HPL, fino al gres. Una sorta di moderna ossatura, rivestita con finiture che spaziano incontrando i gusti dei clienti».

**DOLMO CUCINE:** La cucina Aspen, in questa configurazione, è un connubio tra solidità e leggerezza. L'alternanza di imponenti effetti monoblocco e arredi snelli aperti piace con il piacevole contrasto dei materiali. Si fa notare la doppia isola in stratificato HPL, pietra pallido, con fianchi e ante che scendono in un unico volume. Le diverse profondità e il tavolo inserito al centro ne alleggeriscono la struttura. L'elemento particolare è dato dalla cappa down draft, ospitata dentro il top, che emerge per aspirare e illuminare solo quando serve. [www.dolmocucine.com](http://www.dolmocucine.com)

### KINDUSTRIE (1)

LA COLLEZIONE DI REBORTE TONALITÀ SCALARI È PROGETTATA PER UN LIFESTYLE LUNGO, PER UN RICHIEDIMENTO DI COMFORT E DI BENESSERE. [WWW.KINDUSTRIE.IT](http://WWW.KINDUSTRIE.IT)

### GERHARD THONET

**VIENNA (2)** UNA SEDUTA PIENA DI BENESSERE PER LA VOSTRA VOSTRA SEDUTA DI LEGNO CERATO CON LA SEDUTA DEFORMABILE DA CROCE DA BAMBINO.

[WWW.GERHARDTHONETVIENNA.COM](http://WWW.GERHARDTHONETVIENNA.COM)

### ATZLER SWAROVSKI (3)

FRANCE PRODOTTORE DI VETRO VERDE E I & L. LAMBERTO NORDI COLLABORATO CON IL MARCHIO PER CREARE UNA COLLEZIONE D'ARREDI TRAPI DI INCHIOSTRO TONALI DI CROMAZI CLASSE.

[WWW.ATZLERSWAROVSKI.COM](http://WWW.ATZLERSWAROVSKI.COM)

### LUCIPLAN (4)

AVANTI EPIFANIE NEI BENEFICI DI INTENSITÀ LUMINOSA, ATTIVANDO IL LUMINOSITÀ PERMANENTE, NEI BENEFICI DELLA SCELTA ELETTRONICA COLLOCAZIONE DELLA TUBA.

[WWW.LUCIPLAN.COM](http://WWW.LUCIPLAN.COM)

### SERAX (5)

VERDE CHIARO E DEL BUIO LA COLLEZIONE DI CONSUMABILI PER LA TAVOLA TONALI DI CROMAZI.

[WWW.SERAX.COM](http://WWW.SERAX.COM)

### BONALDO (6)

LA CUCINA ASPEN, DEFORMABILE IN CROCE, È IL PIANO DI CROCE, PRODOTTO CON DIVERSE LAVORAZIONE, E LA BASE IN METALLO DI VETRO.

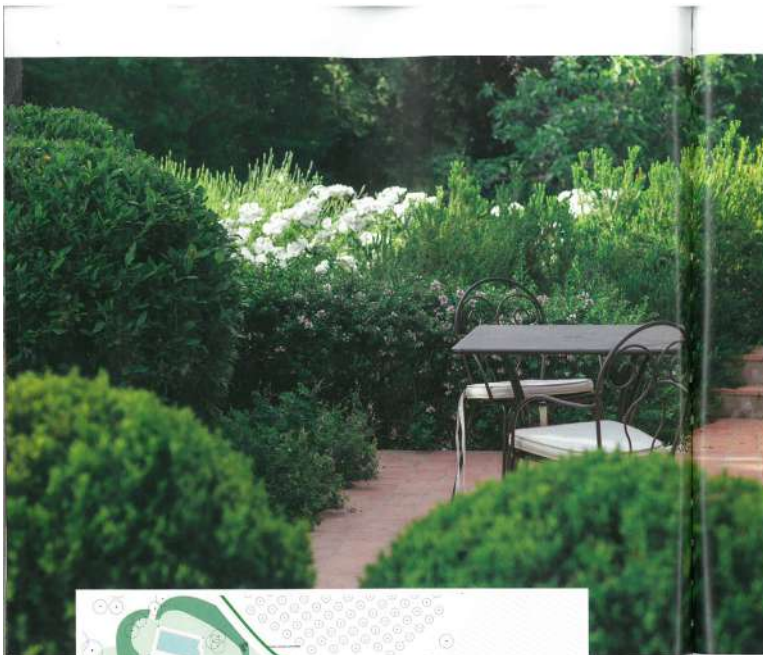
[WWW.BONALDO.COM](http://WWW.BONALDO.COM)

### EMU (7)

LA COLLEZIONE DI LAMPADINE CONTE SPINA ALLE MACINE ELEGANTE E VINCERE DELLA PAPA A LUMI A LUMI ATTUALIZZAZIONE DELLO STILE DEI MATERIALI.

[WWW.EMU.IT](http://WWW.EMU.IT)





100 VILLER/CASALI



A FIANCO, UNO DEGLI ANGOLI RELAX È IMMERSO IN ARUSCE CON ARBUSTI TIPO DELLA MACCHIA MEDITERRANEA. SOTTO, UNA PLANIMETRIA DEL GIARDINO REALIZZATO. IN QUESTA PAGINA, SOPRA, UN ESEMPLARE DI TIGLIO E ALCUNE SPECIE DI GRANDI ALBERATURE. SOTTO, ALCUNE SPECIE DI CISTUS X PULVERULENTUS E ERIGERON KARVINGSKANUS. SDE, ONE OF THE RELAXATION CORNERS IS IMMERSO IN PULVER BEDS FULL OF SHRUBS, TYPICAL OF THE MEDITERRANEAN VORLUS. BELOW, A PLAN OF THE GARDEN. ON THIS PAGE, ABOVE, AN EXAMPLE OF UNIDENTIFIED AND SOME SPECIES OF LARGE TREE. BELOW, SOME SPECIES OF CISTUS X PULVERULENTUS AND ERIGERON KARVINGSKANUS.

legate alla sticatura alle moderne esigenze della vita quotidiana.

I committenti, una famiglia di antiche origini nobiliari, erano desiderosi di trasformare il terreno incolto in uno giardino romantico con spazi ben definiti, nei quali creare una zona piscina con solarium, un campo sportivo e un'area dedicata a vigneto.

L'intero spazio verde, di circa 7.700 mq, è caratterizzato da camminamenti sinuosi in cemento architettonico da cui spicca una vegetazione rigogliosa che ne imita le forme avvolgenti. I progettisti hanno pensato di realizzare sentieri più fitti a ridosso dell'abitazione e impreziosire le linee con bordure



VILLER/CASALI 101