

OUTDOOR SITZEN

BIS NACH SONNENUNTERGANG

Sobald das Thermometer steigt, verlagert sich das Leben wieder ins grüne Wohnzimmer. Zusammensitzen, gemeinsam essen und reden wirken nach einer gefühlten Ewigkeit in den eigenen vier Wänden wie ein Befreiungsschlag



RODA, Plein Air.
Minimalismus für üppige Zusammenkünfte: Michael Anastassiades' Tisch nimmt sich trotz stattlicher Größe dezent zurück



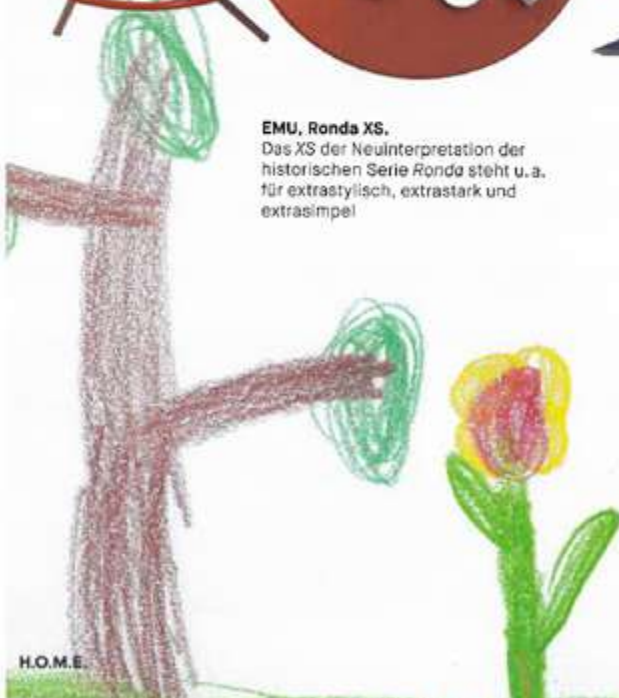
EMU, Carousel.
Die Serie Carousel bekommt 2021 zahlreiche Updates, darunter ein kompaktes Sofa mit einer Breite von 155 cm



EMU, Ronda XS.
Das XS der Neuinterpretation der historischen Serie Ronda steht u.a. für extrastylisch, extrastark und extrasimpel



B&B ITALIA, Borea.
Die glänzende Oberfläche des Outdoor-Tisches besteht aus recyceltem Glas ausgedienter Fernseher und PC-Monitore



LIGNE ROSET, Lapel. Wie ein umgeschlagener Kränge liegt das Flechtwerk um den Armlehnstuhl von Busetti Garuti Redaelli



H.O.M.E.



H. STIL WELLNESS / SPA

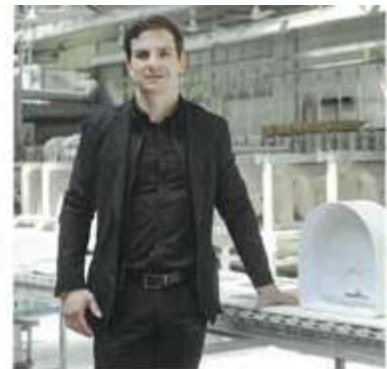
TEXT ALICE BELLER

◀ **LOUNGIG**

Inspiziert von indischer Mogul-Architektur entstand die Outdoor-Kollektion *Garden Layers* aus Teppichen, Matratzen, Kissen, Rollen & Co. Von GAN, ab € 690

◀ **SPIEGLEIN, SPIEGLEIN**

Jeder Blick in den *Shimmer* ist magisch – die vielen Farben spielen mit dem Lichteinfall. Von GLAS ITALIA, ab ca. € 742



**IM TALK MIT
MARC VIARDOT**

*DER DESIGN DIRECTOR
DER ROCA GRUPPE ÜBER DIE
SONAR-KOLLEKTION VON
PATRICIA URQUIOLA*

**KOMM NACH
draußen**

FRISCHE LUFT TUT GUT
Patricia Urquiola holt den Spa-Bereich vor die Tür



◀ **ROMANTISCH**

Wenn die Sonne langsam untergeht, wirft der *KETTAL*-Kerzenhalter Schattenspiele auf den Boden. In zwei Größen erhältlich. € 484

RETRO ▶

Das komplexe Muster der Kollektion *Re-Trouvé* erinnert an die Eisenstangensühle der 1950er-Jahre. Von EMU, ab € 677



▲ **STERNE SCHAUEN**

Zur frei stehenden Badewanne *Pieques Outdoor* aus Stahl gibt es auch passende Waschbecken. Von AGAPE, Preis auf Anfrage



■ Welcher Moment der Zusammenarbeit mit Patricia Urquiola ist Ihnen besonders in Erinnerung geblieben? In der Designphase der Kollektion war die erste Präsentation in Mailand beeindruckend. Hier verdeutlichte Patricia mit eher unüblichen Gipsmodellen den natürlichen Touch sowie die neuen Typologien – wir spürten in diesem Moment, dass etwas Revolutionäres und sehr Schönes entsteht.

■ Die Kollektion Sonar aus robuster Saphirkeramik besticht durch ihre hauchdünnen Wandungen. Was war dabei die Schwierigkeit? Wir wollten diese präzisen Eigenschaften um eine dritte Dimension ergänzen: eine in dem natürlichen Werkstoff abgebildete Textur, die den Produkten Persönlichkeit verleiht und dennoch von uns industriell herstellbar ist.

■ Welche Spa-Anwendung darf in einem Wellness-Bereich nicht fehlen, damit Sie sich entspannen können? Im privaten Wellness-Bereich achte ich auf die gestalterische Abstimmung der Elemente wie Dusch-WC, Dusche und frei stehender Badewanne. Im öffentlichen Spa mag ich sehr einen warmen Nabelstein.

FOTOS HERSTELLER



HIMMEL
Tagesbett
Cottage von
KETTAL

TAGTRÄUMEN MIT PATRICIA

Die schönsten Tagesbetten für Auszeiten unter freiem Himmel

Zu Patricia Urquiolas bekanntesten Interieur-Spa-Projekten zählt die Erweiterung des Four Seasons Hotels in Mailand. Hier ist es der spanischen Designerin gelungen, hochmoderne Armaturen mit der historischen Architektur des ehemaligen Klosters in Einklang zu bringen. Die Materialien und Stoffe in erdigen Tönen schaffen ein warmes, ruhiges Ambiente. Knallig bunt sind dagegen Urquiolas Outdoor-Projekte wie die Terrasse des Luxushotels Il Sereno am Comer See. Vor dem

Swimmingpool aufgereicht sind *Cottage*-Tagesbetten von *KETTAL*, die mit ihren grünen Kissens die Schönheit der gegenüberliegenden Natur aufgreifen. Polster und Gestell sind aber auch in warmen Farben wie Beige oder Rostrot erhältlich. Auch das ikonische *Tropicalia*, das Urquiola 2008 für das italienische Label *MOROSO* entworfen hat, würde sich neben einem Pool gut machen. Das extraweiche *Butterfly* von *B&B ITALIA* ist sogar Tagesbett und Sofa in einem.

OUTDOOR IN/OUT

REIN ODER RAUS? BEIDES!

Hochwertige Materialien und Hightech-Stoffe lassen den Outdoor-Bereich so wohnlich wie nie zuvor aussehen. Deswegen können die Möbel ruhig auch drinnen stehen



DE PADOVA, Ysk Indoor/Outdoor.
Innen wie außen top: LucidiPeveres
Sofa mit Sitzkissen aus
wasserabweisendem Segeltuch

EXTETA, Panarea.
Hochwertige Stoffe, Sapelli, Mahagoni
und gemütliche Kissen machen dieses
Sofa zum De-luxe-Pastplatz



EMU, Snooze Cozy.
Der Liegestuhl,
neu gedacht: Die
Strick Sitzfläche
ist wetterfest und
innenraumkompatibel



GIORGETTI, Break.
Ein Kunstwerk aus
pulverlackiertem
Aluminium und Edelstahl,
Eschenholz und Marmor



CANE-LINE, Nest.
Die zeitlos gebliebte High-
End-Sofa-Nest feiert die
Kontinuität der 1960er-Jahre.
Neben dem klassischen
Look gibt es sie auch in einer
White-on-White-Ausführung

H.O.M.E.

H. OUTDOOR SITZGRUPPEN

DIE GROSSE FREIHEIT

Flexible Serien mit unterschiedlichsten Sofas, Sesseln und Tischen regen die Fantasie an. Für das Zusammensitzen gibt es unendlich viele Konfigurationen – und auch der Größe der Ensembles sind kaum Grenzen gesetzt



B5B ITALIA, Borea.
Piero Lissoni's eklektische Kollektion lässt aus Zwei- und Dreisitzersofas, Sesseln, Ess- und Couchtischen unterschiedlichste Ensembles entstehen.



ROYAL BOTANIA, Organix Lounge.
Die organische Sitzlandschaft vermeidet wie die Natur gerade Linien. Geschwungene Sitzinseln lassen sich ausschweifend kombinieren.



EMU, Cannolè.
Große Runden sind mit Sofas für zwei bis fünf, Sesseln, Poufs und Beistelltischen kein Problem



GAN, Isla.
Sebastian Herkner erkundet die Möglichkeiten der Modularität und setzt auf unregelmäßige Formen

DESIGN GARTENMÖBEL

MEHR ZEIT UNTER FREIEM HIMMEL

Blick zurück nach vorn: Die neuen Outdoormöbel machen Vorfreude auf den Sommer. Inspiriert sind sie von marokkanischen Sitzkissen und maritimen Deckchairs, traditionellen Korbstühlen und kolonialen Daybeds. Dank innovativer LED-Leuchten und Sonnenschutzsysteme können wir immer länger draußen beisammen sein

TEXT: DOROTHEA SUNDERGELD



Tipi de luxe Marco Lavini's Entwurf „Hut“ ist halb Möbel, halb Gartenpavillon. Auf dem kreisrunden Polster von 300 cm Durchmesser finden mehrere Menschen und viele Kissen Platz, die 320 cm hohe konische Verkleidung aus Accoya-Holz spendet angenehmen Halbschatten und Intimität. Ca. 16000 Euro, Etime

HÄUSER 2021 Nr. 2



1| Wenn die Sonne untergeht und man trotzdem noch ein bisschen länger zusammensitzen möchte: Sonnenschirm „Fortello“ ist jetzt auch mit dimmbarer Akku LED-Beleuchtung verfügbar. In 300 x 300 cm ca. 2000 Euro, Glatz
 2| Auch der Freisarm-Sonnenschirm „ShadePro“ ist mit einer Beleuchtung durch vier LED-Leisten ausgestattet. Ca. 2000 Euro, Emu
 3| Von Konstantin Grcic bereits 2018 entwickelt, gibt es den Sonnenschirm „Meteo“ nun auch als etwas kompakteres Modell („Meteo S“, 200 x 200 cm) mit Nachhaltigkeitsbonus: Er ist zu 70 % aus Recyclingmaterial hergestellt. Ab ca. 1300 Euro, Kettal

**SONNENSCHUTZ
UND LICHT: SO
VERLÄNGERN WIR
DIE TAGE IM FREIEN**



2



3

HERSTELLERADRESSEN AUF SEITE 142 | HÄUSER 5001 N°3

EXTRA - Garten

Luftkurorte

Der Frühling steht vor der Tür, die zarten Düfte der langsam erwachenden Natur liegen in der Luft. Eine Zeit, in der Sitzplatz, Garten oder Balkon die beste Möglichkeit bieten, tief durchzuatmen und zu entspannen. Und je schöner unser persönlicher Luftkurort, desto spürbarer die Auswirkung auf unser Wohlbefinden.

von Silja Cammarata

EXTRA – Garten

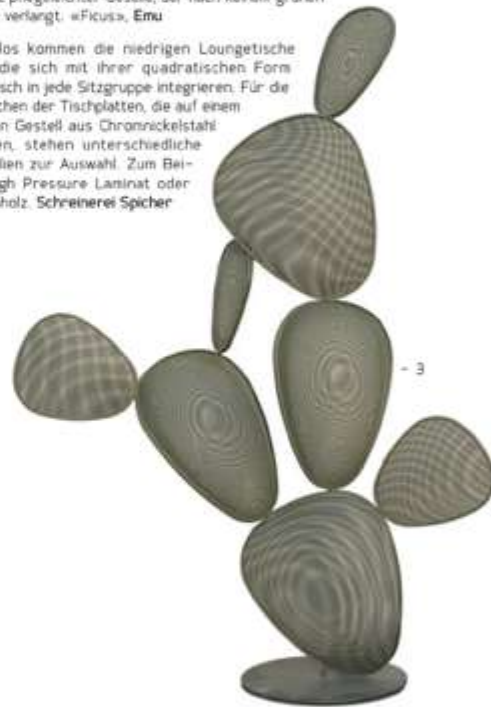


1_ Die richtige Balance hat Paola Navone für ihre neueste Outdoor-Kollektion gesucht und gefunden. Für Wien kombiniert die Italienerin einen weissen Aluminiumrahmen mit Armlehnen aus Naturteak. Streng gepolsterte Sitz- und Lehnenkissen unterstreichen das auffällig reduzierte Design, welches als Sessel oder Sofa zu haben ist. **Gervasoni**

2_ Die Möbel der Kollektion «Southampton» sind schlicht und elegant zugleich, was ihnen den Vorteil verschafft, sich harmonisch in jede Outdoor-Kulisse einfügen zu können. Der Loungesessel samt Fussstütze ist mit weichen, strapazierfähigem Batyline-Stoff bezogen und in den Farben Eden Taupe oder Duo Ecru erhältlich. **Tectona**

3_ Dieser Feigenkaktus zeigt sich das ganze Jahr über in voller Pracht und ist dabei – weil aus Stahl und gedehntem Blech gefertigt – ein äusserst pflegeleichter Geselle, der nach keinem grünen Daumen verlangt. «Ficus», **Emu**

4_ Zeitlos kommen die niedrigen Loungetische daher, die sich mit ihrer quadratischen Form harmonisch in jede Sitzgruppe integrieren. Für die Oberflächen der Tischplatten, die auf einem robusten Gestell aus Chromnickelstahl aufliegen, stehen unterschiedliche Materialien zur Auswahl. Zum Beispiel High Pressure Laminat oder Lerchenholz. **Schreinerei Spicher**



BEZUGSQUELLEN SEITE 133

INSPIRATION

Hausbesuch

*Wer Nelcya
und Fabrizio in
ihrem Mailänder
ZUHAUSE
besucht, ist sofort
verknallt. In den
OPTIMISMUS
die Powerfarben
und die herzliche
LEBENSART*

FOTOS *Helenio Barbetta* · PRODUKTION *Chiara dai Canto* · TEXT *Tina Schneider-Rading*

EINFACH MAL NACHGEFRAGT

Was tun Sie als Erstes, wenn Sie nach Hause kommen?

Nelcya: Ich will es bequem haben, nur so kann ich entspannen. Also rein in den Pyjama! Die Franzosen sagen dazu „tenue d'interieur“. Klingt hübsch, oder?
Fabrizio: Ich knipse die Leuchten an, für eine schöne Atmosphäre.

Auf welches Designstück sparen Sie?

Fabrizio: Wir bauen gerade die Terrasse aus. Die „Re-Trouvé“-Sessel, die Patricia Urquiola für **emu** entworfen hat, würden sich dort gut machen.

Ihr größter Fehlkauf?

Nelcya: Im Apartment fällt mir nichts ein. Aber unter uns: Es hängen furchtbar viele Fehlkäufe im Kleiderschrank!

Selbst kochen oder essen gehen?

Nelcya: Ich koche sehr gern. Wenn ich gestresst bin, gehe ich lieber ins Restaurant.

Fabrizio: Nelcya ist eine großartige Köchin! Aber unser Lieblingsitaliener liegt praktischerweise gleich um die Ecke. Und da können wir sogar im Pyjama hin.



HAUSALTAR Nelcya's Arbeitsplatz ist ein Sekretär aus dem Familienbesitz. Auf ihm stapelt sie Erinnerungen zum inspirierenden Stillleben. Der Chefsessel ist von Studiopepe (Tacchini).