

DOSSIER OUTDOOR



PODWIECZOREK CZY KOLACJA? Planowanie tarasu warto zacząć od pytania: czy zamierzamy na nim beztrząsco leżakować, czy lubimy też biesiadować w południowym stylu? W drugim przypadku oczywiście potrzebny jest wygodny stół z krzesłami o standardowej wysokości, ale z materiału odpornego na warunki atmosferyczne. Gładki blat z tworzywa będzie z pewnością łatwy w czyszczeniu, z kolei drewniany trzeba solidnie zabezpieczyć impregnatem. Jeśli wygospodarujemy letnią jadalnię w ogrodzie, trzeba zadbać też o równą i wypolerowaną powierzchnię, która zapewni meblom stabilność. Urządzając przestrzeń na stałe, sprzętami dużymi, dość ciężkimi, których nie chcemy przestawiać, pamiętajmy koniecznie o zabezpieczeniu ich przed słońcem i ewentualnie deszczem. Na jadalnię warto wybrać miejsce zacienione albo zamontować parasol, markizę lub żagiel przeciwsłoneczny. Na zdjęciu stół Nova i krzesła Thor, EMU/NAP



WARTOŚĆ DODANA

NOWOCZESNIE I RETRO Metalowe meble to ogrodowy evergreen. Współczesne nie są tak dekoracyjne jak te zabytkowe, ale o wiele lżejsze i lepiej zabezpieczone przed działaniem wody. Dość zimne siedziska warto ocieplić poduchami z outdoorowego materiału. Leżanka ogrodowa z serii Palissade, proj. R. & E. Bouroullec, prod. Hay, YESTERSEN (na górze); fotele outdoorowe Borea, B&B ITALIA (na dole po prawej); ławka Brusen, IKEA; krzesło Ronda, EMU/NAP (na dole po lewej)



ELLE DÉCO 189

DOSSIER OUTDOOR



MARYNARSKIE BOHO

Etniczne wzory i formy w odcieniach wody i nieba zyskują charakter bardziej oszczędny, uporządkowany i elegancki.

1. Fotel outdoorowy z kolekcji Cannolè, Emu
2. Stółki z serii Borea, B&B Italia
3. Hamak Alicante, Miloo Home
4. Krzesło z kolekcji Rio, Fast
5. Fotel Trampoline, proj. Patricia Urquiola, Cassina
6. Wazon porcelanowy Chute, Rosenthal
7. Wazon Sophie Alda, Nomad Warsaw
8. Serwis porcelanowy z serii Margaret Magiczny Ogród, według proj. Wincentego Potockiego, Ćmielów/Lubiana



190 ELLE DECO

EDYCJA MATERIAŁY PRASOWE

DOSSIER OUTDOOR

ŻEGLARSKA MARINA

Do połączenia bieli i granatu nie trzeba przekonywać bywalców klubu jachtowego, ale sportowa elegancja jest dla każdego!

1. Parasol z oświetleniem LED, Emu
2. Dywan outdoorowy Blaze Aquilalberg, Ilivian
3. Lampa Pater, Miloo Home
4. Tkanina z kolekcji Corall, Pierre Frey
5. Sofa Onda, proj. Luca Nichetto, Gandia Blasco
6. Płytki ceramiczne Curio, Tubądzin
7. Leżak z serii Ibiza, Vondom
8. Leżanka Atlante, proj. Antonio Citterio, Flexform
9. Stolik Caprera z kamiennym blatem, Exteta
10. Fotel Levanté, proj. Massimo Castagna, Exteta

Foto: M. Krawiec / M. Krawiec



200 ELLE DECÒ

wonen | shopping

PLAY IT COOL

1. OUD-HOLLANDE TRAPTEGGEN
SCHELLEVIS DRUIS DIE GEPLAATST
IN DE SCHADUW VOOR VERHOEDING
ZORGEN. VERBODGRAAF IN DIVERSE
KLEUREN EN AFMETINGEN VANAF
40x10x100 CM (BPHL) € 32,- PER 12 STUKS
(SPANGEN) **2.** HILFHOUT BUITENVERBUJ
30x100x194 CM (BPHL) € 3,407,-
(SPANGEN) **3.** MAATRIJK POOLHOUSE
MET DOUGLAS EN LARKS WIRDEEN
EKENHOUTEN CONSTRUCTIE EN GLAZEN
WANDEN. DIVERSE TOEVOEGINGEN, ZONDS
EEN BALUZA ZIJN MOGELIJK. PRIJS OP
AANVRAAG. ERONDHOOFD **4.** STALEN
DIETER MET LANDO TUIT EN ARNEEMBAWE
KOP € 26,10 (ESSCHERT DESIGN) **5.** FLUG
AND PLAY SLANGSET MUURMODEL MET
KRAANWASLATING € 114,- (EERWTFANG)
6. BUITENHUIS COTTAGE, VANAF € 11.807,-
HETAL **7.** TMS BINNEN- EN BUITENDOUCE
SCHO OF PAAL, PRIJS OP AANVRAAG
GRAND & JOHNSON **8.** BUITENTAFEL
HOPPER POND MET SCHADUWDECK
TAFEL, VANAF € 4.507,- (EXTREMS)
9. NATUURLIJK GEZAMENDE ZWEMMAAT
DE NAAL WENS EN OF MAAT ONTVORREN
KUN MOEDEN, PRIJS OP AANVRAAG. ORKEL
GROEP **10.** VLEESBESTENDIG VOGELBAD
VAN KERNWUK, 25x111 CM (BPHL) € 48,95
(ENAGOLD) **11.** MUURWASPEL, WITTOON
30x1180 GRONDEN DRAAGELIJK OF
ZWART € 379,- (ZIE.BE) **12.** PARADIS, VANAF
€ 2389,- (ENAL) **13.** STALEN WATERGEFFLUK
WATERWOKS, € 370,- (WELDENFEE)
14. HAAS LOCK, HABITAT € 69,- (WELDENFEE)
15. FRAAN BUITENDOUCE, € 1.038,-
(FERNOB)

wonen | shopping



Zie de volgende pagina
voor merken en prijzen

Productie: Jeske Weel

BUTEN 55

LIFESTYLE 

HET PARADIJS BIJ JE THUIS

Vakantiegevoel in eigen tuin

De buitenomgeving krijgt een heel nieuw 'exterieur design'. Niet enkel een tuinstoel of een parasol hebben we nodig. We richten onze tuin helemaal in als nieuwe leefomgeving. En liefst met een uitgesproken vakantiegevoel. Voor een andere cultuur of ervaring moet je niet meer op reis. Vanuit je eigen terrasdeur stap je binnen in Miami, Ibiza, Madeira, Afrika of Japan!

TEXTE: Eel Peeters



210 | zwembadenPLUS



COOLE KIKKERS IN MIAMI

Celebrity's spotten op je eigen terras? Je voelt jezelf gewoon een royal in de strakke luxe van je tuin. Het minimalisme geeft je maximaal genot. Cocktails en feestjes aan het zwembad. Hip, trendy en fashionable. Iedereen die langskomt is meteen in partystemming en er mag gerust wat geschowed worden.



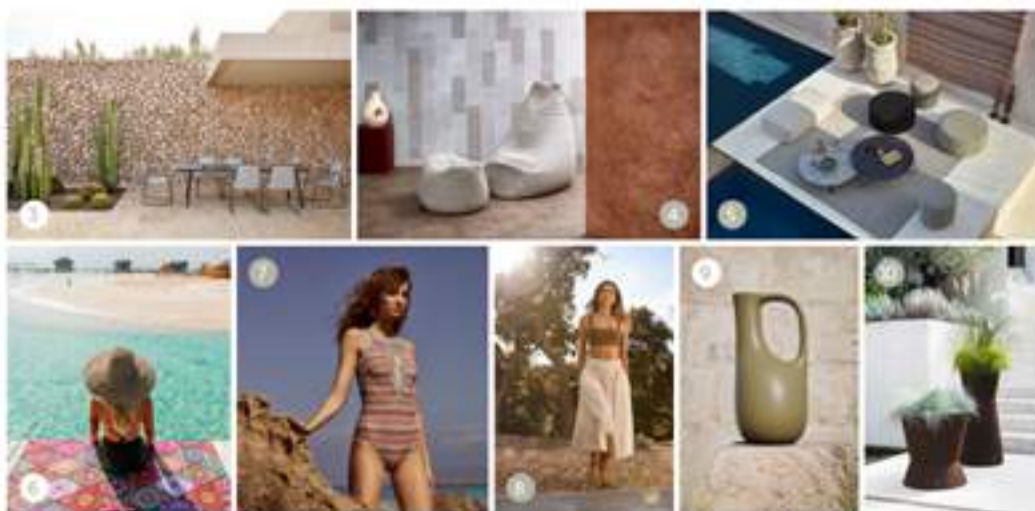
1. Een statement piece aan je zwembad. Uit de Elements-collectie. www.manutti.com 2. Rond en toch strak, de Reef bijzettafeltjes op drie poten en in drie formaten. www.jati-kebon.com 3. Voor hem en voor haar, de sportieve zwemkleding van Chloé. Om dat getrainde zomerlichaam goed tot zijn recht te laten komen. www.chloé-swimwear.fr 4. Professioneel cocktailstation voor binnen en buiten. Shake it! www.prismaitalia.com 5. Zowaar een ufo met ingebouwde verlichting. Ulen daybed, een ontwerp van Ramon Esteve. www.vondom.com 6. Riviera zitstel met verschillende bijzettafeltjes en moderne lamp Cleo. www.talentsrl.com 7. Laat de drankjes maar aanrukken op dit spectaculaire dienblad. www.manutti.com 8. Grafisch gestreept badpak in zwartwit met geel accent. www.mariejo.com 9. Agathe-eettafel met ingebouwde champagne-emmers of andere culinaire elementen. www.aurehum.fr 10. Negen vierkante meter schaduw op een mobiele granieten voet. Borocay is een nieuwe aanwinst in de Attitude-collectie. www.jardinico.com





EASY AS IBIZA

Op het laidback eiland Ibiza, laten we het feestgedruis in de achtergrond rustig begaan. Het is ons te doen om de prachtige natuur, de betoverende baaien en de kleine strandjes tussen de rotsen. Tijd om op adem te komen in de authentieke finca's. Deze warme gloed tover je makkelijk op je terras met meubels in natuurlijke materialen, zachte kleuren en veel planten. De stijl varieert van ultiem hippe tot romantisch bohemien. Wissel het lezen van een boek af met een yogasessie en neem de tijd om je te verdiepen in lichte, healthy maaltijden. In partystemming en er mag gerust wat geschouwd worden.



1. Eenvoudige maar warme en zachte tuinset Carousel. www.emu.it 2. Tastbare materialen, fascinerende tafelbladen en speciale details voor de tafels en stoelen van de Rafael eetset. www.ethimo.com 3. Perfecte eetset in elke relaxte omgeving. Minus tafel en Loop stoel. www.manutti.com 4. Comfortabele Olsan poef, met hoel van polypropyleen zodat gebruik zowel binnen als buiten mogelijk is. www.casalis.be 5. Je kan eigenlijk nooit genoeg poefs hebben om het overal gezellig en comfortabel te maken. www.manutti.com 6. Ideaal voor een yogasessie of een uitgebreid rustmoment, deze zandvrije handdoek in Bohemian-motief. www.tesalate.com 7. Badpak Imagine met speciale halslijn en gewaagde decolleté. Kleur en motief (Rainbow) stralen mediterrane warmte uit. www.andressarda.com 8. Badkleding om de hele dag te dragen. Stripe Easytop in de kleur clay en biokatoenen brede broek uit de bijpassende collectie Retreat Wear. www.mymarini.com 9. Esthetisch, decoratief en functioneel: de gieteer Libia uit 100% gerecycleerd plastic. www.fermiving.com 10. Dankzij het zandlopermodel zijn deze Bush On extra grote plantenbakken zowel stevig als gracieus. 100% natuurlijk uit duurzame bruine kurk en van binnen bezet met waterafstotend natuurlijk rubber. www.rockaonline.com



KLEUR IN JE TUIN!

Een eindeloos kleurenpalet in tuinmeubilair

Het aanbod van outdoor-meubilair is eindeloos. Als je de catalogi van de topmerken doorbladert, met beelden die doen wegdromen, val je van de ene wauw in de andere ... Om jullie op juiste weg te helpen bij de keuze voor een perfecte tuinsset, nemen we jullie graag mee op een kleurrijke reis. Te beginnen bij de Pantone kleuren van 2021: Illuminating Yellow & Ultimate Gray. Hoop en kracht, een toepasselijk thema.

TEXST: Evi Pijpers

Leatrice Eiseman, hoofd van het Pantone-kleureninstituut, beschrijft de nood aan deze kleurencombinatie na een jaar in corona-onzekerheid treffend. "The union of an enduring Ultimate Gray with the vibrant yellow Illuminating expresses a message of positivity supported by fortitude. Practical and rock solid, but at the same time warming and optimistic. This is a color combina-

tion that gives us resilience and hope. We need to feel encouraged and uplifted. This is essential to the human spirit."

In de tuinmeubelcollecties zien we vaak de combinatie van een sterke basiskleur met een fris en kleurrijk accent. Naast helder-geel zorgen fel turquoise, oneindig blauw en opvallend rood voor positiviteit en levendigheid op het terras.

Durvers gaan zelfs voor een volledige set in kleur. Trendkleur groen deed vorig jaar al zijn intrede in het tuinmeubellandschap en blijft ook dit seizoen sterk vertegenwoordigd. Zowel in de olifkleurige variant, in hevig grasgroen als in een zachte kleurschakering. En natuurlijk blijven wit en beige in al hun tinten als basiskleur in de collecties aanwezig. Zet je comfortabel en droom mee weg!

GESLAAGDE COMBINATIE

Het resultaat van de Pantone-kleurencombinatie grijs en geel zien we terug in deze Argotuinset van Talenti. En of de combinatie geslaagd is. Het geel van de kussens doet de houten poten van de zetel en de tafel opleven en het grijs blend in mooi weg in de omgeving zonder saai te zijn.

www.talenti.nl

WARM ALS DE ZON

Een iets zachter geel zien we bij deze Cannoli sofa van EMU in het kleurenpalet van textiellijn Flicudi. Zelfs op bewolkte dagen voel jij je hierin verwarmd door de zon.

www.emu.it



ORGANISCH

Vrij geschetst, rechtstreeks uit de pen is de verzameling Doux van Vondom. De verschillende stukken zijn organisch, spontaan, vriendelijk en kleurrijk. En de tafel kan eveneens dienstdoen als bloempot of champagne-emmer.

www.vondom.com

NATUURTINTEN

De teakhouten stoelen van Gommea komen met hun stoffen zitting in verschillende natuurtinten, waaronder warm okergeel.

www.gommehout.com



GEEL: Illuminating



SMILE!

Bijna te mooi om buiten te zetten, maar wat een statement op je terras! Zacht gebogen om een eindeloze smile mee te vormen of een golvende wave als je ze tegengesteld plaatst. Een glimlach tovert hij sowieso bij iedereen op het gezicht :-)

Voor een iets subtieler effect maken frisse gele en lichtgroene kussens de gebroken witte Harbour-sofa compleet.

Graag het zonnetje rond de tafel? De Talar stoelen werden bekroond met een Red Dot Award best of the best 2020 en haalden een finaleplaats bij de NYCxDESIGN Awards 2020. En in het geel zijn ze om van te smullen. Alles van Paola Lenzi.

www.paolalenti.it





ROOD: gedurfd

< BUIZENSPEL

De Ronda XS-collectie bestaat uit een stoel, met of zonder armleuning, en een kruk. De structuur is van buisvormig ijzer en de rugleuning van thermisch verzinkt metaal. Door het spel van parallelle buizen en rondingen komt het ergonomisch karakter naar boven. Niet minder dan 20 kleuren zijn beschikbaar met het rood dat in seizoen 2021 het voortouw neemt.

www.emu.it

MEDITERRAANSE WARMTE

Geïnspireerd op de warme tinten van mediterrane vegetatie komt Ethimo met twee nieuwe kleuren voor de Kilt eet- en loungestoelen: olijfgroen en robijnrood. Allebei trendkleur in 2021! Het dichte weefsel op het teakhouten frame roept een positieve vibes op, terwijl comfort, ergonomie en elegantie blijven behouden.

www.ethimo.com



< HEVIG KLEURRIJK

Rood, in al zijn hevigheid, is één van de topkleuren dit seizoen bij Lapalma. Zowel in de ADD-collectie als in het PLUS-zitsysteem, komt het kleurrijk tot zijn recht. Met nuances van koraal, robijn, bordeaux en vuurrood. Loving it!

www.lapalma.it

MEER LIEFDE

Voor Vondom staat design gelijk aan liefde. Met dit uitgangspunt starten ze een creatief proces met ontwerper Eugeni Quislet om een stoel te maken die dit gevoel uitstraalt. De collectie komt tot stand met behulp van spuitgietsystemen. Een techniek die Vondom met succes heeft geïmplementeerd en die het mogelijk maakt om gebogen en elegante silhouetten te vormen. Bekroond met een Red Dot Design Award 2020, geschikt voor binnen en buiten, en verkrijgbaar in verschillende maten en kleuren. Waaronder natuurlijk liefdevol rood.

www.vondom.com



< SLIMME POEF

De Tono-collectie door Kris Van Puyvelde is zitpoef en opslagruimte ineen. Til gewoon de stoelbekleding op om toegang te krijgen tot de binnenkant. Wist je dat de poefs zelfs perfect kunnen dienen als gestoffeerde plantenbak of bloempot. Zo passen de terrasplanten bij het meubelair. Verkrijgbaar in twee maten, en met elke mogelijke stofbekleding die makkelijk afritsbaar is om te wassen. Onze keuze is deze 'red velvet'.

www.royalbotania.com







a parcela en la que se ubica esta casa en San José, al sur de Ibiza, lo tiene todo a su favor para disfrutar de la isla: cuenta con vistas a la capital y al Parque Natural de las Salinas, está rodeada de olivos y pinos y su orientación sur es perfecta para vivir su gran jardín. "La única limitación era que, aunque se trataba de una nueva construcción, partíamos de una licencia que ya existía por lo que estábamos limitados a una volumetría y unos metros. Había que aprovecharlo todo al máximo", explica el arquitecto Manel Landete de *Romano Arquitectos*, encargados de este proyecto bautizado como *La Mata*. Partiendo de esa premisa y respetando las peticiones del dueño, un empresario inglés que quería "una casa cómoda, práctica y sencilla", diseñaron una vivienda de dos pisos (más un sótano con garaje) de 418 m² con cuatro dormitorios con baño, aseo y cocina que gira en torno a un enorme salón-comedor, reduciendo así pasillos y espacios inútiles, y que se corona con un exquisito y lúdico interiorismo de *Box y Ibiza*. "Creo que es un proyecto fluido que huye de ser un volumen monolítico y que no parece un edificio de dos plantas gracias a su horizontalidad. Es un espacio libre y abierto al exterior", señala el arquitecto. Así, la sala de estar y el comedor cuentan con un espectacular ventanal de más de 12 metros, una especie de escaparate que hace que se unan con la terraza, y los dormitorios de la planta baja se han concebido como unos livianos volúmenes inde-



Silla Tommeijer vintage de Pierre Guariche junto a uno de los patios interiores de la casa en el que se plantaron plataneros. "La sala principal es un espacio muy limpio donde se ponen en juego el resto de materiales y el interiorismo", cuenta Manel

Landete. Arriba, en el jardín, sillas y mesa Ivy de Paola Navone para Emu. A la derecha, la zona del salón más cercana a la escalera. En la otra página: Área exterior de la vivienda, en la que se conservaron los pinos y olivos originales de la parcela.



149

"El juego entre interior y exterior es **CONSTANTE**. La decoración es ecléctica, con mucho **HUMOR**".
BOX 3 IBIZA



MUEBLES DE EXTERIOR

COMIDAS COMPARTIDAS. Fabricada a mano con madera de teca, esta mesa de jardín redonda cuenta con dos alas plegables. Es de **Moycor** (120 x 120 x 76 cm; 390€).

PIEZA PROTAGONISTA. El nuevo puf **Swing** es un diseño de Patrick Norguet para **Ethimo** (140 cm de Ø; 38/46 cm de alto; desde 1.800€). Disponible con estructura de teca natural o decapada y metal pintado blanco o negro.



MÁS ESPACIO. Crea tu propio rincón de jardinería con armarios en los que guardar todas las herramientas, macetas o sacos de tierra. Este modelo de acero galvanizado es **KOLBJÖRN**, de **IKEA** (80 x 37 x 161 cm; 118€).

152 INTERIORES



EN PAUSA. Tener un porche es tener un tesoro. Vístelo con telas y crea tu ambiente más fresco y acogedor. Estas son de la colección **Sierra** de **Mark Alexander** (desde 166€).



EN BARRAS. La colección **Cannolè**, de **EMU**, se compone de sofás lineales y rinconeros, pufs, mesas auxiliares y sillones bajos (96 x 90 x 79 cm; desde 1.527€ incluye cojines) con tubos de acero galvanizado.



APILABLE. **Strappy 195**, de **Royal Botania**, incluye tumbona (83 x 102 x 80 cm; desde 1.399€) y reposapiés (58 x 32 cm; a partir de 449€). Su tapicería se puede retirar.

► VER OTRA DE TENDAS



FOCUS EXTERIOR

Salir al sol

AHORA QUE CONOCEMOS EL VALOR DEL AIRE LIBRE, ESTAMOS DESEANDO DISFRUTAR DEL EXTERIOR COMO ACTIVADOR DE ~~EL PODER DE LA~~ POSITIVIDAD. TE CONTAMOS CÓMO HACER DE TU PORCHÉ O TERRAZA UN PARAÍSO EN LA TIERRA.

Texto: Mónica Corredor

1 ESTO ES FELICIDAD

Un rincón tranquilo en el jardín puede ser el escenario perfecto para perseguir el optimismo y la actitud positiva. El verdor, una buena sombra y la paz de la tarde son elementos que consiguen hacernos sentir mejor y lograr el ansiado bienestar.

En el jardín de la casa de Alejandra Martínez-Barón, directora creativa de la firma textil **Gastón y Daniela**, dos tumbonas prometen grandes momentos de relax. Son de teca y están vestidas con colchonetas confeccionadas con la tela estampada Tarsia de la colección *Voyage V*, diseñada por Lorenzo Gastón.

DOSSIER EXTERIOR



11

LA COMODIDAD TIENE NOMBRE PROPIO

1. El entramado de cuerda de polipropileno de **Kilt** es tan cómodo que este *loveseat*, en teca certificada, no precisa colchoneta. De **Ethimo** (1.573 €). 2. Un cuerpo trenzado con fibras sintéticas y cojines *oversize* conforman el sofá **Pandla**, de Paola Navoni para **Gervasoni** (desde 3.832 €). 3. **Kida**, el sillón colgante, ideado por Stephen Burks para **Dedon**, será la atracción de tu jardín (2.395 € y desde 1.095 € el cojín). 4. La silla **Altet**, un clásico de **Expormim** en ratán, se presenta en tres nuevas versiones: con cojín opcional, asiento tapizado y enteramente revestida (precio a consultar). 5. Mesa rectangular con pie de vanila de acero y tapa de aluminio (1.062 €). De la colección **Carousel** de **Emu**, con la firma de Sebastian Herkner. 6. Héctor Serrano es el autor de este sillón, de la

gama **Xaibc** de **Möwee**, que destaca por la forma orgánica de sus reposabrazos de aluminio (desde 2.360 €). 7. Con tapa de azulejos, mesita *iris*, de **El Corte Inglés** (desde 229 €). 8 y 9. Sofá con estructura de aluminio (desde 2.900 €) y mesa de centro con sobre de Dekton (1.520 €), ambos de la gama **Ordo**, de Luca Nichetto, que edita **Gandiablasco**. 10. De acero barnizado para exterior y trenzado de PVC y nailon. Así es el banco **Tribeca**, de **Pedrali** (833 €). 11. Con una sugerente forma que se toma en cruz en la parte inferior, mesa auxiliar -que también puede funcionar como puf- **Rocket**, de **Roche Bobois**, en diferentes acabados (desde 750 €). 12. Práctico modelo en esquina de acero y plástico en gris oscuro imitación ratán. Es **Jutholmen**, de **Ikea** (465 €).





LEUCHTEN ▾ GARTENMÖBEL ▾ KINDERMOEBEL ▾ ACCESSOIRES ▾ MARKEN ▾ SALE

[Startseite](#) / [Blog](#) / Paola Navone für FontanaArte, Serax, EMU und Ethimo

Paola Navone für FontanaArte, Serax, EMU und Ethimo

By Monika Studer | 13.05.2021 09:08 | [Kommentare](#)

Die italienische Designerin **Paola Navone** ist dafür bekannt, dass ihre Entwürfe nicht nur durch einen unbekümmerten, globalen Stilmix geprägt sind, sondern auch viele Gegensätze vereinen: ihre Inspirationsquellen sind sowohl die Natur als auch die Technik, sowohl die Stadt als auch das Land und westliche und östliche Traditionen. Daraus resultieren zahlreiche Kollektionen für viele renommierte Hersteller, die sich durch ihre starke Ausstrahlung auszeichnen.

EMU: Ivy

Die Gartenmöbelkollektion **Ivy** von EMU zeichnet sich nicht nur durch ihre aussergewöhnliche Formgebung aus, sondern vor allem auch durch ihre Robustheit. Die weichen Rundungen laden ein, sich zu setzen; gemütliche Sitzpolster machen die Sitzmöbel schliesslich ganz unwiderstehlich. Beim Material handelt es sich um doppelt pulverbeschichtetes Stahlrohr sowie Aluminium-Druckguss – beide Metalle zeichnen sich durch absolute Witterungsbeständigkeit aus. **Ivy** ist somit der perfekte Begleiter im Garten, auf der Terrasse dem Balkon!





VISIONS OF SUMMER

Confined to the British Isles, we're all dreaming of far-flung, sun-drenched destinations and the opportunity to relax on this season's most stylish outdoor furniture

Writ by **MURIELLE BORTOLOTTI** Art & style by **MASSIMO COLONNA**

From left 'Kör' armchairs in 'Olive Green' and 'Ruby Wine' (opposite) by Marcello Zanusi, £388 each, lithino.it/thimo.com; '477 Dine Out' round table by Rodolfo Dordoni, £3,894, casinza.com; 'Follow Me' portable lamps (also opposite) by Inma Bermudez for Marset, £171 each, tumblytumbly.com; 'Psyche' parasol in 'Hibiscus', £120, klaus.klaus.com; 'Band' chair by Patricia Urquiola, £940, koral.com ➤

From left: 'Tamara' daybed by Ludovica + Roberto Palomba, £3,800, talenti@talenti.it; 'Rilly' cocoon chair by Carl Fraten, £2,784; and cushion set, £1,608, both Dedon (dedon.de); 'Tramse' pouf by Capitano, from £1,006, it&it@italia.com; 'RioR50' coffee table by Gergano Cristofari, £181, emu@emu.it; 'Tela' armchair by Lina Obregon, £1,364, Paola.Lenti@paolalenti.it ▶



MAY 2021 ELLEDÉCORATION.CO.UK 41

SHOPPING



LEADING LIGHTS

Portable lamps to provide illumination wherever you sit

1. **For a glow you can angle** Mouro, £149, Patricia Perez for Case at Heal's
2. **The collaboration** Meridian, £159, Ferm Living x Regular Company at Ferm Living
3. **Sound and vision** Mini lantern and speaker, £320, Carmine Deganello and Pablo Pardo for Uma at The Corran Shop
4. **Touch-sensitive design** Salt and Pepper, £400, Tobias Grau at Chaplins
5. **Industrial-inspired style** Manhattan SC52, £145, Space Copenhagen for &Tradition at Utility
6. **New colourway for the season** PC portable, £79, Pierre Charpin for Hay
7. **Fancy fluted glass** Last Order, from £320, Michael Anastassiades for Flos
8. **Great for gardens** Cone, £357.80, Chiaramonte and Marin for Emu
9. **Small but perfectly formed** Humble Two, £129, Humble at Bear & Bear

FEATURE JOURNAL

news

HOT RIGHT NOW

garden party

Throw open the doors – the sun is here. Or it will be. Either way, get ahead of the game with **emu** Cannolè outdoor collection by Anton Cristell and Emanuel Gargano. It will fulfil all of your outdoor lounging needs with its gently flaring shape, generously plump cushions and steel supports. Mix and match chairs, tables and sofas. Sofa from approx. £2,361 (cthimo.com)



Find more inspiration on Roost, our new web TV show. Watch it on the Future Homes Network channel on YouTube

ROOST

WEEKEND BUY abstract idea

Part furniture, part giant board-game pieces, Graham and Green's abstract metal side tables are inspired by the graphic cut-outs of Matisse. Wonderfully tactile, they're covered in flat matt powder coating in Rust, Orange, Terracotta and Teal. Get one, get two, or go for the trio and fashion an indoor sculpture trail. **£115 each** (grahamandgreen.co.uk)



28 livingetc.com

THE CORE PIECE floor show

The rug company's new collection by The Rug Company transforms hand-knotted silk and wool into living and pieces of art. The Caldera design takes its inspiration from the vibrant and dramatic landscapes of Yellowstone National Park's iconic and famous Norris Sprinkler, which is a pool of water with brilliant bands of bright colors. Caldera, **£990sq m** (therugcompany.com)



THE CRAFTED PIECE a cut above

Each knife made by bladesmith Holly Loftus is created to last a lifetime. Made in Deptford's creative hub Cockpit Arts, blades are hand forged in carbon steel, known for retaining their sharpness before being fitted into British hardwood handles. "I spend a long time looking for timber with character," says Holly, who locally sources woods such as 3,000-year-old oak for her art-like, one-of-a-kind pieces. **Chef's knives, from £330** (loftusknives.com)

FEATURE: JENY MOORE/EMU

Space

From left: "Relaxse" sofa, from 1990, by Antonio Citterio for Flou; "Close to" for Flou; "Globe" outdoor lamp, 1990, by Ligne Roset; "Chopra" dining table, 1990, by Paolo Riva; "Cane" for Flou; "Cane" coffee table, 1990, by Antonio Citterio and Emanuel Gaggino; for Emu "Pelle" chair, 1990, on request by MOTT Design; for Emu in

For stockists see page 103





Wallpaper 1179

NIGHT AND DAY

Round-the-clock pieces for the great outdoors

DESIGNED IN ITALY - MANUFACTURED IN ITALY



Wallpaper* | 171