

## Speciale

## Giardini

### BONUS VERDE

PER GIARDINI E AREE VERDI È POSSIBILE GODERE DEL BONUS VERDE E BENEFICIARE COSÌ DI UNA DETRAZIONE FISCALE DEL 36%, RIPARTITA SU DIECI QUOTE ANNUALI, SU UN AMMONTARE COMPLESSIVO NON SUPERIORE A 5.000 EURO PER OGNI UNITÀ IMMOBILIARE, PER LE SPESE SOSTENUTE NELLA SISTEMAZIONE A VERDE NEGLI ANNI 2020, 2021 E 2022. L'AGEVOLAZIONE RIGUARDA LA REALIZZAZIONE DI COPERTURE A VERDE E DI GIARDINI PENSILI SU AREE SCOPERTE PRIVATE DI EDIFICI ESISTENTI, COMPRESSE PERTINENZE, RECINZIONI, IMPIANTI DI IRRIGAZIONE E LA REALIZZAZIONE DI POZZI. IL BONUS È STATO PROROGATO FINO AL 31 DICEMBRE 2024.

[www.agenziaentrate.gov.it](http://www.agenziaentrate.gov.it)

### ATMOSFERA MODERNA

A ROTTERDAM, UN GIARDINO PRIVATO È STATO IMMAGINATO PER SORPRENDERE IN TUTTE LE STAGIONI DELL'ANNO. IL SUO CARATTERE MODERNO-RURALE È ESALTATO DA UN MIX DI MATERIALI SCELTI ACCURATAMENTE E DA SPECIE SEMPREVERDI CHE REGALANO SPLENDE FIORITURE. INOLTRE, IL GIOCO DI DIFFERENTI ALTEZZE DEFINISCE QUATTRO SPAZI CONVIVIALI. IL VERDE FUNGE ANCHE DA COLLEGAMENTO TRA L'ABITAZIONE E LA DÉPENDANCE CON I POSTI AUTO. (FOTO DI PIET MES)

[www.teovanhorsen.nl](http://www.teovanhorsen.nl)





## Speciale | Giardini

ALL'ARIA APERTA NON POSSONO MANCARE SET COMPLETI D'ARREDO PER PIACEVOLI MOMENTI DI RELAX. ATTENZIONE ALLA SCELTA DI MATERIALI E TESSUTI. DEVONO RESISTERE ALLE INTEPERIE, AI RAGGI UV E DEVONO PREVENIRE LA FORMAZIONE DI MUFFE E BATTERI



### UN CAROSELLO DI COMBINAZIONI

LA COLLEZIONE **CAROUSEL** DI **EMU** È COMPOSTA DA POLTRONCINA DINING, POLTRONA „OUNGE“, SOFA, POUF E TAVOLI BASSI. LA SUA STRUTTURA IN ALLUMINIO PUÒ ESSERE ABBINATA A DIVERSE TESSITURE E MATERIALI.

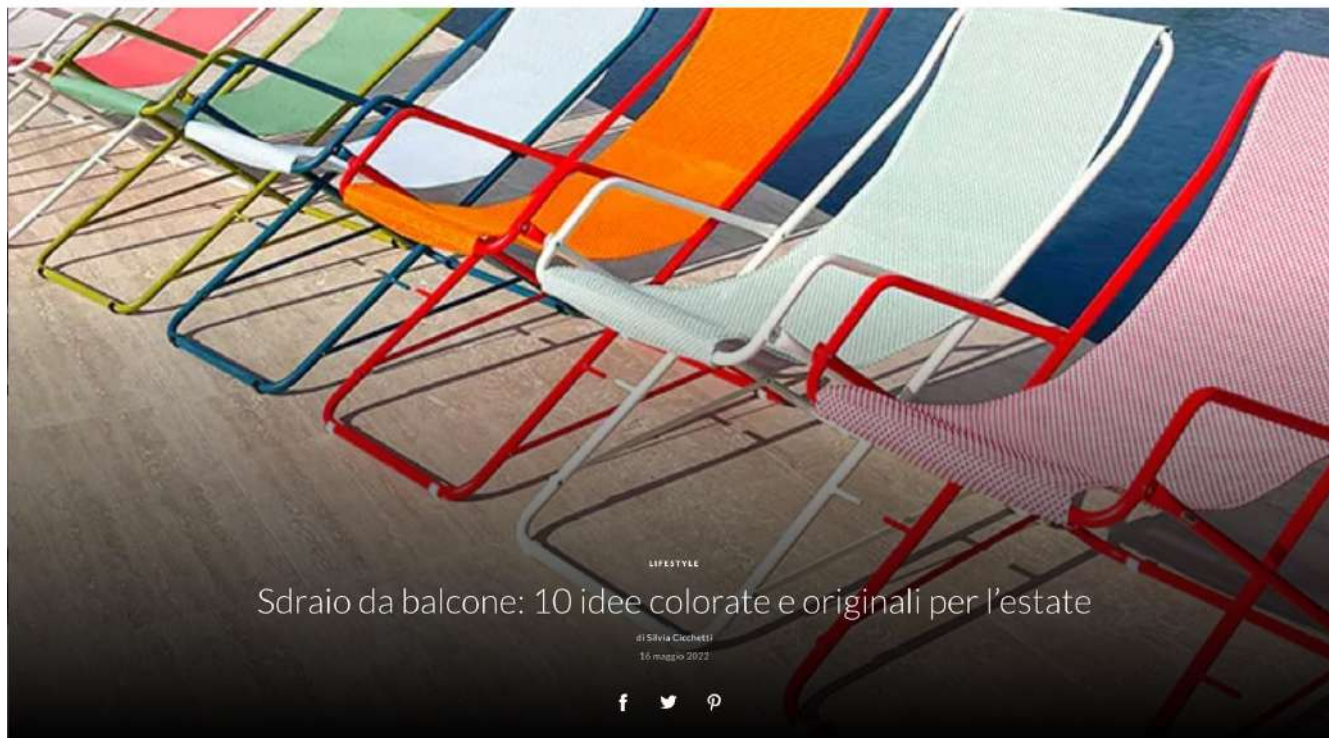
[www.emu.it](http://www.emu.it)

### ISOLE OMBREGGiate

IL SISTEMA DI COPERTURA **KOMODO OMBRA** È COMPOSTO DA UNA STRUTTURA FILIFORME FACILMENTE SMONTABILE IN RESINA FIBERGLASS E TESSUTO OMBREGGIANTE. DUE GLI INGOMBRI DISPONIBILI: 92,5 X 165 CM E 92,5 X 235 CM.

[www.nardioutdoor.com](http://www.nardioutdoor.com)





## Sdraio da balcone: 10 idee colorate e originali per l'estate

di Silvia Cicchetti  
16 maggio 2022



Emu

Richiamano l'estetica degli stabilimenti balneari degli anni Cinquanta e Sessanta: sono pieghevoli, in legno o metallo, con rivestimenti tinta unita, a righe o fantasia. Aria di vacanza, anche in città.

**Sdraio da balcone:** quale scegliere per un terrazzo di città? Qualche idea su [come arredare i piccoli spazi esterni degli appartamenti cittadini](#) ve l'avevamo data poco fa. Oggi, visto l'arrivo del caldo e delle temperature estive, vi consigliamo di puntare l'attenzione su un oggetto ben preciso: la sedia pieghevole, perfetta per i momenti di relax nei [vostri spazi outdoor](#).

Non abbiamo dubbi, il modello più gettonato del momento è la classica sdraiata degli stabilimenti balneari. Sì, quella dal sapore vintage che richiama le atmosfere delle vacanze anni Cinquanta e Sessanta. Del resto, queste sedute a righe colorate, sono davvero affascinanti. Anche il fotografo britannico [Martin Parr](#) le scatta spesso nelle sue immagini dissacranti, sociali e allo stesso tempo pop. Uno dei suoi temi preferiti, infatti, è proprio quella *beach culture* che prende vita tra le sdraio colorate delle spiagge inglesi.

VIDEO



ADMyPrivateRoom c



5/10

Emu

Deck chair total color.



FOCUS

# Tutti fuori, la vita si trasferisce... **ALL'APERTO!**

**FARE OMBRA**  
tende da sole  
e pergole che  
modulano luce  
e aria pag. 112

*Ogni spazio outdoor,  
grande o piccolo che sia, è  
potenzialmente una stanza  
extra. Qui ti spieghiamo  
come sfruttarlo al meglio,  
proteggendolo dal sole e  
attrezzandolo con arredi  
conviviali di ogni taglia*

**INVITARE**  
poltroncine,  
divanetti e  
maxi-divani  
ultra-comodi  
pag. 108

**PRANZARE**  
Set di mini tavoli + sedie pieghevoli e  
tavoli allungabili + sedie imbottite  
pag. 106

**PRENDERE  
IL SOLE**  
sdraio, lettini,  
daybed  
e ombrelloni  
pag. 110

Questo magico giardino è della casa prima&pop! Sfogliala da pag. 116

di Paolo Manca

100357



{ FOCUS }



**M**  
MEDIUM

**IPER-RESISTENTI**  
Tavolo pieghevole Elin in alluminio [cm 110x70x71h € 199] e sedie pieghevoli Elin [cm 47x57x88h € 69,95/pz] con seduta e schienale in textilene [OBI].



**S**  
SMALL

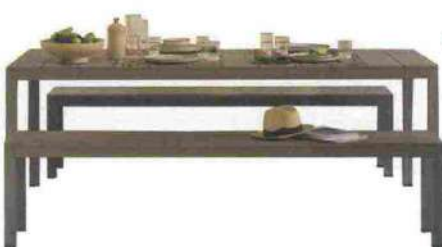
**MINI & PIEGHEVOLI**  
Set Flora Naterial in acciaio verniciato rosso, composto dal tavolo [cm 70x70x71h] e da 2 sedie [cm 41x46x80h]. Di [Leroy Merlin € 94,99].



**IN ALLUMINIO TRAFORATO** Il tavolo [cm 160x80x74h € 2.135], le sedie [cm 56x56x87h € 622,20/pz] e le poltroncine [cm 56x56x87h € 640,50/pz] sono della collezione Tiline color tortora [Unopiù].



**IN LEGNO TRATTATO**  
Set pieghevole per due Askholmen, composto dal tavolo [cm 60x62x73h] e da 2 sedie [cm 36x30x87h]. Di [Ikea € 109,95].



**IN ALLUMINIO TORTORA**  
Set Rio Bench Alu con tavolo Rio Alu 210 Fix [cm 210x85x75h € 1.183,40] e 2 panche Rio Bench Alu [cm 195,5x34,5x47,5h € 475,80 cad]. Di [Nardi].



**STILE BISTROT**  
Poltroncine Fray con scocca arancione super resistente [cm 54,5x55x77,5h € 119/pz] e tavolino in teak naturale [ø cm 60x78h € 229]. Di [Casa].



**BEACH STYLE**  
Tavolo in alluminio da 6 posti Yard [cm 166x100x74h € 1.315] più sedie [cm 57,5x54x81h € 264 cad] e poltroncine Breeze [cm 60x54x81h € 290 cad]. Di [Emu].



**COME AL BAR**  
Tavolino alto Tripè con struttura e top in acciaio [ø cm 60x109h € 309,88] e sgabelli Trick [cm 45x35x75h da € 205/pz]. Di [S+CAB].

Mensile

05-2022

STUDIOPIÙ  
INTERNATIONAL

Pagina 105/12  
Foglio 7 / 8

**CASA  
facile**



www.ecostampa.it

{ FOCUS }



**M**  
MEDIUM

**URBAN BEACH STYLE** Lettino con ruote Rest [Kristalia, cm 66x196x31/81h € 2.459] e ombrellone Lipari con base in cemento e iroko e telo acrilico [Unopiù, ø cm 350x277h prezzo su richiesta].



**S**  
SMALL

**VINTAGE COORDINATO**  
Sdraio Lauren's Pink Stripe [cm 60x90x80h € 229] e ombrellone Holiday Beach Pink Crew Stripe [ø cm 168x183h € 179]. Di [Business & Pleasure].



**OMBRA ORIENTABILE** Lettino Atlantico con schienale reclinabile [Nardi, cm 70x204x35h € 345,26] e ombrellone in poliestere Round Sunshade [CB2, ø cm 102x223,50h € 414,70].



**PAUSA... DI CLASSE**  
Sdraio dondolo Beach Rocker [Weltevree, cm 55x105x87h € 239], parasole Beach Floral Pistachio [HKliving, ø cm 200x200h € 287,10].



**RELAX & BRINDISI** Lettino reclinabile Vela [S•CAB, cm 69x194x43h € 269,62] e ombrellone Quattro accessorabile con piano e portaghiaccio [Symo Parasols, ø cm 210x210x250h prezzo su richiesta].



**DUO IPERCROMATICO**  
Sdraio in metallo e tela plastificata Split [Maisons du Monde, cm 60x104x85h € 69,99] e ombrellone Beach Islabomba [Sunny Life, ø cm 155x204h € 80].



**LOOK COLONIALE** Lettino reclinabile in legno Maryland [cm 65x200x95h € 569] e ombrellone con palo in legno e copertura in poliestere [cm 300x200x265h € 79,95]. Di [OBI].



**TESSUTI SARTORIALI**  
Sdraio Snooze con poggiatesta [Emu, cm 75x91x105h € 262 la sdraio] e ombrellone bicolore Couture [Symo Parasols, ø cm 190x221h da € 297].



## Divani da esterno, con tavolini abbinati

17 divani per esterni in materiali diversi, per arredare il giardino o il terrazzo.

Styl

A cura di Studio Barlatti

pubblicato il 23/05/2022 | Aggiornato il 21/05/2022



### Contenuti trattati

- Divani per esterni con struttura in metallo, leggeri ed eleganti
- Divani per esterni in materiale plastico, resistente e funzionale
- Divani per outdoor effetto midollino

» Mostra tutti

Se la casa ha uno spazio esterno sufficientemente grande, la scelta di sistemarvi un divano da esterni permette di godere al meglio dell'outdoor, che si tratti di un giardino o di un terrazzo in città.

In commercio sono disponibili "infinite" proposte, realizzate con materiali diversi, dal legno di teak al metallo trattato passando per le fibre naturali e i materiali plastici. Alcuni modelli (con parti in metallo) sono realizzati con trattamenti che gli consentono di resistere agli agenti atmosferici, altri (quelli in legno) devono essere periodicamente sottoposti a manutenzione, altri ancora (quelli in plastica) necessitano solo della semplice pulizia con un panno e detergente neutro, anche se – pure in questo caso – a seconda della qualità dei materiali, per esempio, il colore con l'esposizione al sole può sbiadire.

Stesso discorso vale per imbottiture, rivestimenti, cuscini: a seconda della qualità, resisteranno meglio alle intemperie e la stessa manutenzione sarà più facile ed efficace.

### Divani per esterni con struttura in metallo, leggeri ed eleganti



Bolle by Paola Navone di Midj

### Case



**Classica e personalizzata: in 83 mq, restyling tra passato e presente**

23/05/2022

di Silvia Scognamiglio



**Mini appartamento da single, 45 mq superfunzionali**

16/05/2022

di Silvia Scognamiglio, Fotografa Cristina Galliana - Studio White

Vedi tutti gli articoli di case

**Iscriviti alla newsletter**

Iscriviti alla nostra newsletter. Riceverai una volta alla settimana una mail con i più significativi articoli del nostro sito divisi per categoria.

**Ristrutturare la casa con l'architetto Clara Bona**

### In edicola



### Sponsorizzati

<https://bit.ly/37VjJci> Il calore che arreda! Scopri l'ampia gamma di radiatori d'arredo, lo stile giusto per il

## LA GUIDA AL FUORISALONE DI MILANO 2022

In salotto con:

### LA GUIDA DEFINITIVA (E ALTERNATIVA) AL FUORISALONE DI MILANO 2022

di Massimo Rosati

#### State cercando una guida al Fuorisalone di Milano 2022?

Vi piacerebbe scoprire una guida alternativa al Fuorisalone? Uno strumento pratico e organizzato, alternativo alla tradizionale guida di interni? Una guida al Fuorisalone che che vi faccia risparmiare tempo (e inutili commutazioni) e che selezioni per voi solo i migliori eventi della città? Vi piacerebbe consultare una guida al Fuorisalone che vi accompagni passo dopo passo, zona per zona, evento per evento, in un percorso alla scoperta del meglio della Milano Design Week 2022? Vorreste pianificare la vostra settimana del design milanese con l'aiuto di una guida, diversa, che vi suggerisca una selezione "regionale", ricca di spunti e di consigli su cosa vedere al Fuorisalone di Milano? Avete poco tempo a disposizione ma non volete perdere il meglio della Milano Design Week?

#### ...e allora fermatevi: siete nel posto giusto!

In questa sezione troverete, aggiornati in tempo reale, tutti i miei consigli sugli eventi da non perdere, zona per zona. Una guida pensata appositamente per voi da Massimo Rosati, fondatore e direttore di Design Street.

Potete fidarsi, visto che conosco il Fuorisalone di Milano fin dal suo debutto, oltre 30 anni fa!



Massimo Rosati & Project - in alcuni eventi Design Week

### LE DATE DEL FUORISALONE 2022 DI MILANO

Dopo una inedita versione settembrina nel 2021, causata dall'emergenza Coronavirus, il Fuorisalone di Milano 2022 era stato inizialmente proposto dal 5 al 10 aprile. Ma poi è stato spostato a giugno.

Il Fuorisalone 2022 di Milano si svolgerà dal 6 al 12 giugno 2022.

Il Salone del Mobile di Milano 2022 si svolgerà dal 7 al 12 giugno 2022.

Le prime preview del Fuorisalone sono solitamente concentrate il giorno prima dell'apertura, quindi il 5 giugno.

### Da 4 anni, la guida al Fuorisalone n.1 su Google

La guida al Fuorisalone di Designstreet.it è passata da anni al primo posto su Google, a dimostrazione della sua qualità e della sua popolarità.

### CENTRO

Il centro di Milano (la zona intorno al Duomo e a piazza S. Stefano) è ricco di eventi di design e di architettura che, durante il Fuorisalone, si aprono al pubblico, alla stampa e agli addetti ai lavori.

#### Porte aperte

Non perdete l'occasione di lasciare gli occhi con le proposte di design degli showroom di quell'area che comprende: Corso Matteotti, via Duomo, via S. Stefano, via Borgogna e le zone limitrofe.

I top brand di illuminazione, tra cui Flos, Fontana Arte, Faccini, Artemide, Lucaplan, Nemo e Oschin, si concentrano nella zona di corso Matteotti.

In corso Matteotti 13 troverete anche **Marta Sala Editore** che presenta "Cin d'Œil" (una collezione di arredi disegnati da Riccardo Pini, e da Lazzarini & Pini) e "The Residential Showroom" del colosso luvato di Louis Vuitton, progettato da Vincent Van Drogen Architects. In fronte, al n. 14, lo showroom di **Bene e Anselmi** in uno storico palazzo milanese del '900. E ancora, **Living Stone** (al n. 20) e **Flaxform** (al n. 20). Al n. 90 inaugurare il nuovo spazio **Eni**, dedicato all'arredo outdoor.

**Cappellari De Padova** e in via S. Stefano 7 nella stessa via trovare **Anima Liscione Giordano**.

In via S. Stefano 3 nel nuovo showroom **Antra**, potete vedere i recentissimi "Gina", disegnati da **Rodolfo Dordone**. **Rinascere** presenta "The Good Living" nello showroom di via Vittorio di Montone 26.

Lo showroom **Dezide** lo trovate in via Borgogna 16, di fronte, trovate **Anima** (al n. 7).

The online Europe e via Duomo troverete una gran quantità di showroom. Qualche nome?

Cassina, Caraceni Collection, Barovier/Rov, Molteni&C, Boffi, Biorgetti, Bernasconi, Piretti, Scic, Alca, Desalto, Salvetti, Technogym, Natuzzi, Los Ceramische e il nuovo store di **Casamiano**. La cosa migliore da fare è visitarli tutti per scoprire le novità che presentano.

In via Duomo 14, il **D Studio Milano**, il nuovo retail concept di **Design Holding**, riunisce tutti i brand del gruppo (**B&B Italia, Mazzotta, Arflex, Armani, Piretti e Louis Poulson**).

Non distante (in via V. Bellini 15) c'è la **Fondazione Studio Museo Vico Magistretti** dove è in sviluppo una mostra.

Il tradizionale evento collettivo **DESIGN VARIATIONS**, da diversi anni ospitato all'interno del bellissimo palazzo Litta (Santo Magenta), da quest'anno si trasferisce e si adotta. **Design Variations 2022** si aprirà infatti in due splendide sedi, una più bella dell'altra, che vi suggeriamo di non perdere: il **Grande Palazzo Milanese**, la più antica istituzione culturale della città (dallo al Teatro alla Scala) e **Palazzo Visconti**, grandioso esempio dello stile Rinascimento milanese (zona Corso Matteotti).





**A**nna Illuminati e Mauro Scaramucci sono i titolari del Boutique Hotel Idea 18 e hanno accolto come una sfida esaltante la creazione di questo buen retiro nel cuore delle colline abruzzesi, a Controguerra (TE). Nelle cinque suite, nello splendido giardino, nel ristorante, in ogni angolo c'è qualcosa che parla di loro, del loro amore per la cura del dettaglio, delle loro passioni: la cultura giapponese, il design del Novecento, l'amore per gli oggetti vintage e vissuti, le tradizioni e le creazioni delle varie parti d'Europa, degli Stati Uniti, delle terre caraibiche, i loro gusti e i loro sapori, i profumi e gli odori di vari angoli del mondo. E sopra ogni cosa l'amore per la natura, per la terra e per i suoi frutti, nel pieno rispetto delle stagioni e degli ecosistemi, delle colture locali e dei loro tempi. **Idea 18** nasce dove un tempo sorgeva un vecchio casolare, incastonato nelle colline abruzzesi. Una

superficie totale di 1.350 metri quadrati circondata da 3 ettari di verde di cui uno destinato al giardino e due al parco. Cinque suite, la sala ristorante, le sale destinate al relax: tutto immerso nel verde, con la piscina, l'area barbecue e l'orto a fare da splendida cornice.

**LA STRUTTURA:** Idea 18 è un luogo unico che è tante cose insieme. È un po' casa e un po' hotel, è il design più attuale e la tradizione riscoperta, è una cucina innovativa che si basa sulla filosofia contadina del **"non si butta via niente"**, è la scelta dei materiali primordiali come pietra, ferro e legno abbinata a soluzioni architettoniche di avanguardia. Dopo un anno di lavori, la creazione di Anna Illuminati e Mauro Scaramucci è diventata realtà: **"IDEA 18 è nata quando abbiamo avuto la forza di aprire quel cassetto dentro cui era custodito il nostro sogno"**. Il progetto di un boutique hotel da sogno ha radici solide, in



98 ANNA TRASCORREVA PROPRIO QUI LE SUE ESTATE E SEMPRE NELLE





una cultura e in una consapevolezza che i titolari hanno costruito nel tempo, e che hanno reso reale grazie al supporto progettuale dello Studio Scaramucci. *"IDEA 18 è un boutique hotel che ha l'apparenza di una villa privata. La sala ristorante è al tempo stesso sala da pranzo, soggiorno e hall dell'hotel, il tutto immerso nel verde, così che da ogni lato della struttura entri il paesaggio con il suo incomparabile fascino. La sensazione finale è quella di un buen retiro".* Il progetto si è incentrato sul concetto del recupero e del massimo rispetto dell'ambiente circostante, creando una forte sensazione di continuità e armonia fra l'interno e l'esterno. *"La forma richiama quella di un vecchio fienile in mattoni - spiega l'architetto Emanuele Scaramucci - unito a un parallelepipedo di concezione contemporanea in cui sono le vetrate a dominare la scena, per accentuare l'effetto cannocchiale e creare una immediata spazialità interno/esterno. Abbiamo scelto di utilizzare materiali di recupero e primordiali come il ferro, il vetro, la pietra, per*

*creare una struttura antisismica, che unisca la resistenza del cemento armato alla leggerezza del legno. La luce entra da ogni lato, ma mai in modo diretto e invasivo, rendendo la struttura molto luminosa".*

**L'OUTDOOR:** all'ospite che arriva da IDEA 18 non passa inosservata la **piscina**, posta all'ingresso della struttura. Un effetto scenico di sicuro impatto, amplificato dalla scelta di Anna Illuminati di circondare uno dei lati corti della piscina con un ampio specchio che riflette lo splendido paesaggio intorno. L'ubicazione dell'area pool, anche se insolita, non è casuale: si tratta infatti del lato più assolato della casa e questo permette di sfruttare l'area per molte più ore nell'arco della giornata e per più mesi all'anno, garantendo all'ospite un momento di puro relax, immerso nella natura. Gli arredi firmati Emu, il verde intorno e l'effetto a sfioro della piscina rendono questa zona dell'outdoor un vero e proprio fiore all'occhiello della struttura. Nella parte inferiore del giardino si trova l'**area barbecue**: un'oasi per gli amanti della griglia che qui possono trovare grill, affumicatura e forno a legna. A pochi passi di distanza si trova anche l'**orto**. Più che a chilometro zero, questo orto immerso nella natura sorge vicino alla struttura e si fonde con il resto del giardino. I prodotti del territorio si susseguono con l'andare delle stagioni, mutando colori e forme in una continua rinascita che ciascuno può ammirare anche dalla propria suite. Dalle erbe spontanee agli ortaggi, i frutti della terra sono una delle colonne portanti del menù pensato per stupire i commensali con sapori e odori dal gusto antico e familiare ma riletti in chiave attuale e innovativa.

**GLI ARREDI:** la cura del dettaglio è il fil rouge che collega ogni ambiente di IDEA 18 e rende ogni angolo di questa struttura minimale un piccolo capolavoro di design. Nella **sala ristorante** come nelle **suite** ci sono componenti d'arredo e accessori che provengono da ogni parte del mondo, prezioso bottino di uno tanti viaggi di Anna Illuminati e Mauro Scaramucci. Evidente è anche il loro amore per l'arte e il design, in una commistione armoniosa e mai esagerata. Gli **arredi** e le altre componenti sono stati forniti da alcune delle migliori aziende al mondo: Maxalto, B&B, De Padova, Karman, Frette, Hay, Gubi, solo per citarne alcuni. Ai grandi nomi del design internazionale si uniscono poi le creazioni dei migliori artigiani della zona in cui IDEA 18 sorge e di ogni parte d'Italia. La **cucina** è un concentrato di innovazione che non perde mai di vista il lato estetico: affacciata da un lato verso la sala e dall'altro verso la zona piscina e il giardino, la cucina a vista è stata realizzata con elettrodomestici, con la massima attenzione al risparmio energetico.



MARCHE MAURO PASSAVA LE SUE VACANZE. COSÌ DECIDONO DI DAR VITA QUI A IDEA 18 ➡



ABITARE NEL VERDE

A CURA DI NATALIA FEDELI

# L'arte di stare in panchina

In legno, plastica oppure alluminio,  
ecco undici sedute di design per godersi  
ombra, sole e i piaceri della tavola

## Seduti intorno a un albero

Formata da due panche semicircolari Circle Bench di  
TECTONIA ([www.tectona.net](http://www.tectona.net)) affiancate, questa seduta  
in tek misura 220 cm di diametro esterno e 100 cm  
di diametro interno (3.640 € cadauna).

100357





#### Design e funzionalità

Il set Rio Bench ALU di NARDI ([www.nardioutdoor.com](http://www.nardioutdoor.com)) si compone di un tavolo di 210x85xh75 cm e di due panche di 195,5x34,5xh47,5 cm, tutto in alluminio, disponibile in bianco, tortora e antracite (da 2.110,60 €).

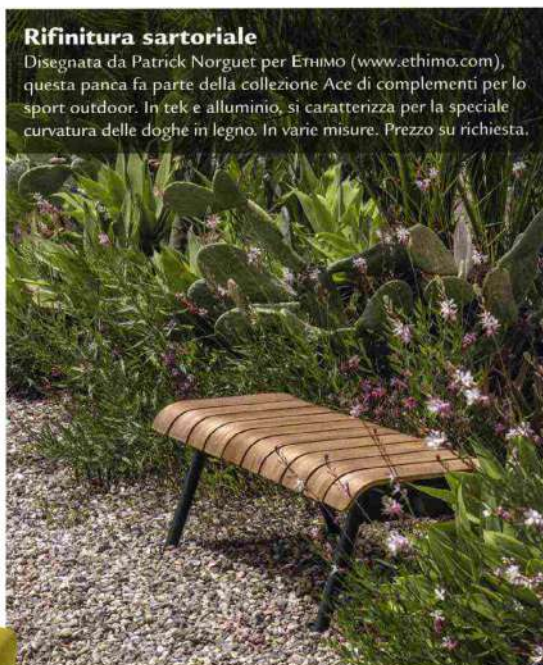


#### Dalla linea contemporanea

Disegnata da Arik Levy per Emu ([www.emu.it](http://www.emu.it)), la panchina Shine misura 147x65xh71 cm ed è dotata di struttura in alluminio, sedile e schienale in lamiera di alluminio e braccioli in tek. È proposta in bianco, nero, marrone e tortora (842 €).

#### Rifinitura sartoriale

Disegnata da Patrick Norguet per ETHIMO ([www.ethimo.com](http://www.ethimo.com)), questa panca fa parte della collezione Ace di complementi per lo sport outdoor. In tek e alluminio, si caratterizza per la speciale curvatura delle doghe in legno. In varie misure. Prezzo su richiesta.



#### ABITARE NEL VERDE



#### Un'onda di comfort

Orlando di PAOLA LENTI ([www.paolalenti.it](http://www.paolalenti.it)) è una seduta modulare e sinuosa. Ogni modulo misura 275x105xh37 cm e ha struttura in acciaio, imbottitura in poliuretano espanso e rivestimento in tessuto esclusivo Paola Lenti. Prezzo su richiesta.

#### Al profumo di cedro

Bridge di RIVA 1920 ([www.riva1920.it](http://www.riva1920.it)) è una panca ottenuta dalla lavorazione di un unico blocco di legno di cedro. Lunga 120, 180 o 240 cm, è larga e alta 43 cm ed è disponibile in diverse finiture (da 2.505 € la più piccola).





ALLIANZ CEOCLUB IN TOUR 2022

[www.ecostampa.it](http://www.ecostampa.it)



# NOZZE DI CRISTALLO

a cura della redazione

AL VIA LA QUINDICESIMA EDIZIONE DEL CIRCUITO GOLFISTICO PIÙ ATTESO DALL'IMPRENDITORIA ITALIANA. SETTE APPUNTAMENTI IN ALCUNI DEI CIRCOLI PIÙ ESCLUSIVI D'ITALIA, UNA FINALE NAZIONALE E UNA INTERNAZIONALE A SUGGERIRE UNA STAGIONE MEMORABILE

**Q**uindici anni. Un vero traguardo per uno dei circuiti più ambiti del panorama nostrano. Mentre molte gare passano inosservate, alcune sono imperdibili ma poche sono ambite. E l'Allianz CeoClub In Tour fa parte di quest'ultima ristretta categoria. Il cristallo, che suggella il 15° anno di matrimonio, è simbolo di fiducia e sincerità, valori che racchiudono perfettamente l'essenza tra l'Allianz CeoClub in Tour e il golf, la cui unione ha generato in questi anni una vera e solida partnership. Da questo importante traguardo riparte

la nuova stagione del circuito dedicato a tutti i top manager italiani impegnati in sette immancabili tappe in alcuni dei circoli più prestigiosi del nostro Paese. Il primo appuntamento si è tenuto alle porte di Milano, al Castello Tolcinasco, circolo che ha ospitato i tantissimi Ceo accorsi da ogni parte d'Italia. Troppo ghiotta la possibilità di giocare su un percorso tecnicamente divertente e dare inizio alla stagione.

L'accoglienza è stata come sempre degna dei migliori eventi presenti nel panorama dei golf club italiani. Dai numerosi gadget offerti dagli sponsor alla tenda accoglienza, al brindisi a fine gara



con le migliori bollicine di Champagne A. Bergère, dei Vini Coppo e, novità di quest'anno, una degustazione di gin grazie al nuovo partner Gin Giüst. Tra le prime e le seconde buche la buvette offerta dal title sponsor Allianz e, ciliegina sulla torta, la possibilità di testare le proprie capacità tecniche e migliorare il proprio gioco grazie all'uso in campo pratica del TrackMan e alla consulenza e professionalità del team di BOLD, il performance center nel cuore di Milano.

Per concludere con la sempre ricca premiazione e la cena a suggellare l'inizio di una stagione che si prospetta ricca di sorprese. Ma, lo sappiamo, il merito della perfetta riuscita di un evento è da attribuire ai sempre numerosi partner che con la loro presenza arricchiscono e impreziosiscono anno dopo anno la kermesse dell'Allianz CeoClub in Tour.

Grazie quindi al title sponsor Allianz, ai major sponsor Jaguar Land Rover Italia, Estée Lauder e Serafino Consoli. Agli official partner: Aveda, Baglioni Hotels & Resorts, Champagne A. Bergère, Cioccolato Bodrato, Borgo Egnazia, Casa de Campo Resorts & Villas, Vini Coppo, Gin Giüst, De Luca Sartoria, Emu, Eos, iRobot, My Style Bags, Nikon e all'Official Time Keeper Garmin.



### CASTELLO TOLCINASCO, 25 MARZO

1<sup>a</sup> coppia lordo NOTAIO GALLAVRESI (Roberto e Ludovico Gallavresi) 40  
1<sup>a</sup> coppia netto JEWELS S.R.L. (Carlo Gervasoni - Nicolas Di Dio) 47  
2<sup>a</sup> coppia netto EON ENERGIA (Alberto Radice - Francesco Dell'Acqua) 44  
3<sup>a</sup> coppia netto TOMEDO S.R.L. (Alessandro Pagnani - Stefano Maggi) 44  
1<sup>a</sup> coppia mista GOLF & BUSINESS (Emanuele Maestro Cottini e Maria Giardina Papa) 41  
Nearest to the pin buca 14 by iRobot Piergiorgio Crotti  
Driving contest by Vini Coppo Matteo Regis  
Nearest to the pin 2<sup>a</sup> colpo 16 by Emu Andrea Gerasolo  
Nearest to the pin 2<sup>a</sup> colpo 18 by Champagne A. Bergere Andrea Gerasolo

### CHI BEN COMINCIA...

1. Alcuni Ceo impegnati sul tee di partenza sponsorizzato da Aveda
2. La simpatia, l'estro e il gusto del nuovo partner Gin Giüst
3. I preziosi gioielli di Serafino Consoli, ormai una certezza del circuito
4. Le vetture Jaguar e Land Rover arrivate al circolo grazie al supporto della concessionaria Lario Mi Auto
5. Maria Giardina Papa vincitrice del premio a estrazione My Style Bags
6. Alessandro Clementi vincitore del voucher offerto da Borgo Egnazia
7. Maria Dalida Gherardi con le sue magnum Franciacorta, messe in palio dal partner Eos
8. Piergiorgio Crotti, vincitore del nearest to the pin by iRobot
9. Fabio Fasoli, vincitore di un voucher per una camicia su misura offerta da De Luca Sartoria





## In a UNESCO heritage wine country

Luxury gets sustainable in the GaS Studio project with Parisotto + Formenton Architetti for **Casa di Langa**, bringing back to life an abandoned building site to make it a refined boutique hotel in the Piedmontese Langhe territory

**T**his landscape is so exceptional that it has been a UNESCO World Heritage Site since 2014. Located right on 40 hectares of hazelnut trees, woods and vineyards that cover the hills of the Piedmontese Langhe, this new boutique hotel was recently opened, despite the pandemic, made on the design of the Milanese team GaS Studio assisted by architects from Veneto, Parisotto + Formenton. With 39 rooms and suites, Casa di Langa is owned by the US Krause Group, whose president and CEO Kyle J. Krause has Italian origins and a deep love for Italy and Italian-made products. Luxury here comes to mean passionate attention to the place and its traditions and a holistic concept of sustainability, which are the cornerstones of the design approach. The decision was made to use state-of-the-art architectural and energy standards to revive buildings on which construction had begun in 2000 and then stopped. The materials on site were reused or returned to the circuit of local suppliers to minimize waste. The concept of the circular economy informs the choice to prefer local products and materials. The complex is made up



IFDM | 101

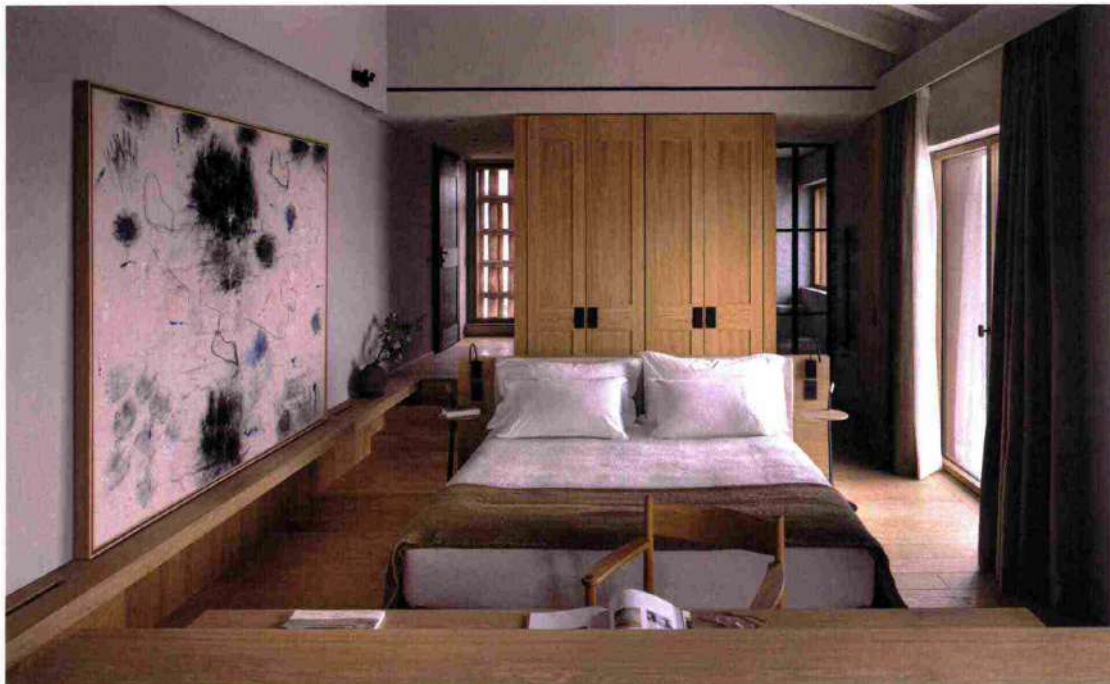
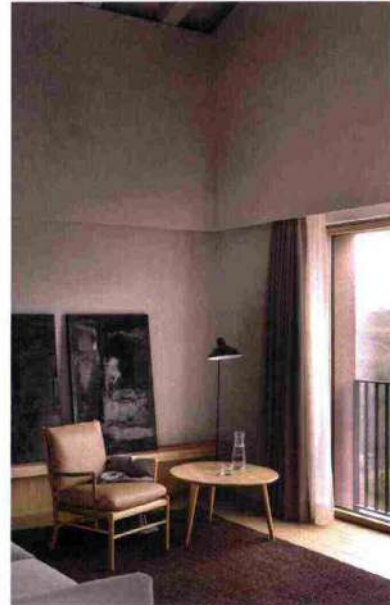


PROJECTS &  
HOSPITALITY

**HOTEL**

Cerreto Langhe, Italy

Owner: Kräuse Group  
Project Management: Arcadis Italia  
Main Contractor: Malabaila&Arduini  
Systems and structures: Bre Engineering - Euclide  
Architectural design: G&S Studio with  
Parosotto + Formenton Architetti  
Lighting design: PSLab  
Landscape design: Land  
Indoor plasters: Matteo Brioni  
Outdoor plasters: Weber Saint-Gobain  
Bricks: Fornace Battatore  
Furnishings: B&B Italia, Carl Hansen, Cassina, Dedon,  
De Padova, Emu, Hay, Kettal, Kuda Design, Maxalto,  
Meridiani, Puliform, Tribu, True Design, Vibiaffe, Vitra,  
custom by HiContract - Brugnietto Group  
Lighting: Astep, Flos Bespoke, Firmamento Milano,  
PSLab, Viabizzuno  
Bathroom: Agape, Cea Design, Cielo, Gessi,  
Jacuzzi, Villeroy&Boch  
Windows: Secco  
Switches: Microdevice  
Handles: Giara  
Spa/Gym: Starpool, Technogym  
Wine cellars: Enofrigo  
Fireplaces: Maison Fire  
Outdoor firepit: AK4  
Mattresses: Midsummer Milano  
Linen: Beltrami, Society  
Curtains: Bonino Design, Bottone  
Carpets: Ruckstulj  
\*\*\*\*\*  
Author: Elena Franzoi  
Photo credits: Alberto Strada





## LE SDRAIO IN BALCONE, ECCO COME PORTARE IL MARE IN CITTÀ

23 Maggio 2022 • IMMOBILIARE



Per assaporare la sensazione del **mare** e il ricordo del **dolce “far niente”** delle vacanze basta portare le **sdraio in balcone!**

Vediamo le varianti per **arredare gli spazi esterni** della nostra casa e concederci ogni tanto una **pennichella ristoratrice**.


### Come portare le sdraio sui balconi domestici

La loro struttura fondamentale è molto semplice: una **scocca** che permette di abbandonarsi completamente sulla tela. Ma su questa struttura si innestano **molteplici varianti**. Vediamole.

#### Emu

Il modello di **Emu** ha una seduta **avvolgente e confortevole**. La struttura è in **acciaio** e la **tela**, **monocromatica**, è disponibile in una **palette molto ampia**.






**Emu, le novità 2022**

Emilio Del Buono


**Soluzioni di arredo all'insegna di materiali mix, innovazione e tecnologia**

**P**er il 2022 Emu propone soluzioni di arredo sempre più innovative, all'insegna di **innovazione e ecologia dei materiali mix**. Alcune preziose collezioni si avvalgono di **alluminio** (suo partner con cui esiste un forte rapporto che condiziona ogni scelta) e **teak**, una buona scelta che condiziona ogni scelta di colore e tipo del legno. Presenta la collezione **Holly** composta da poltroncine, poltrona relax e poggiatesta, ispirata all'architettura e ispirata all'arte, diventa così: ben oltre Emu, una famiglia di arredi dalle linee confortevoli, pensati per ambienti in contesti nuovi. Dal fronte della qualità naturale, lo studio Lucidi Pevere conferma l'idea di **Tiki** (concepita in collaborazione con Lucidi Pevere) e il risultato della partnership con **Martin Drechsel**.




**Collezione Tiki by Lucidi Pevere**

Tiki è il nuovo sistema di design modulare ed essenziale, la cui silhouette leggera e snella permette di dare spazio a **relax e relax**. Un letto "tecnologico" progettato in ogni suo particolare: design e tecnologia si fondono in un sistema di **design** innovativo, il risultato viene realizzato al massimo, presentandosi con una facile installazione.




**Collezione Apero by Martin Drechsel**

Nella collezione **Apero** (poltroncine e poggiatesta), il design caratteristico della sedia in legno tondo viene reinterpretato in stile contemporaneo. Grazie al **lavoro** bene esecutato nella lavorazione del metallo, nella versione in metallo (acciaio o alluminio) o in legno (teak o tiglio), viene creata una sedia confortevole e snella. In un gioco di linee tra linee orizzontali e verticali che genera un sistema armonico e attento a quelle delle esigenze. L'apero (acciaio o teak), permette ad Apero di adattarsi a ogni tipo di ambiente e stile.



**Collezione Holly - Design Emu**

La nuova collezione **Holly** si ispira alla natura e al design italiano della modernità. Nata a 70° (diventata da anni un'idea di **Poltrona** e **relax**), è distinguibile per la sua leggerezza e per il design delle linee contemporanee e armoniche, in cui appare un proporzionato per il massimo comfort. La struttura in alluminio e il rivestimento in **teak** (o in legno) assicurano **resistenza** a ogni situazione, qualità e salubrità.



**Estensioni di gamma**

Completando l'offerta Emu, si avvalgono delle collezioni storiche. Uno studio internazionale e quello del mercato, nella sua evoluzione, si avvalgono di materiali e tecniche con cui si realizza la serie per ambienti outdoor e relax. Dall'abbinamento di alluminio e teak, si avvalgono di nuove versioni di sedia, poltrona, relax e tavolo della collezione **Shine** (by **Arti Lery**). Mentre la collezione **Urban**, ancora, viene proposta nella collezione **Lyze** (by **Flavio D'Amico**) e nella sedia, ispirata al design e alla collezione **Teak** (by **Chiaro e Mario**). Infine, la collezione **Shine** nella sedia e poltrona, si avvalgono di una nuova serie di materiali in alluminio, che la rende perfetta per ogni spazio.

#DESIGN #ARREDO #ESTERNI

STUDIOPIÙ  
INTERNATIONAL



# La casa in ordine

VIVERE CON STILE



Speciale Design Week 2022



• Per la casa • Design & Tendenze • Per la tavola • Visti per voi



Share the post



## Soluzioni creative a Led per l'outdoor

by Redazione • maggio 17, 2022 • in Per la casa

di Federica Capoduri,

Finalmente è arrivato il momento di far tardi all'aria aperta e godersi il proprio spazio verde, piccolo o grande che sia, per chiacchiere, cenare o solo per momenti privati di relax. Quello che conta è l'atmosfera giusta.

applicazioni esterne e 100% riciclabile.

Poldina di Zafferano, prezzo a partire da € 125 - zafferanoeshop.it; le tre versioni di Luciole di Emu, prezzo su richiesta - emu.it



Le soluzioni "da picchettare" a propria discrezione sono molto amate, anche perché illuminano donando privacy e sfruttano la praticità del wireless, creando punti luminosi outdoor molto scenici al chiar di luna. Ecco **Poldina**, design **Zafferano**, con piantana ricaricabile e **Luciole di Emu**, quest'ultima realizzata con aste di tre diverse lunghezze da interrare, dotate di interruttore on-off a sfioramento.

Zoe di Olev, prezzo a partire da € 305 - olevlight.com



Una lampada segnaposto Led che accompagna in maniera "naturale" e discreta e **Zoe**, proposta di **Olev** disegnata da Lo Studio Mammini Candido. La sottile asta d'acciaio, decorata con un raffinato motivo a foglie, si può fissare a pavimento oppure può creare, infilandola nel terreno, anche un effetto camouflage nella vegetazione.

Lun-Up Evo di iGuzzini, prezzo su richiesta - iguzzini.com



# La casa ordine

VIVERE CON STILE

Speciale Design Week 2022

• Per la casa • Design & Tendenze • Per la tavola • Visti per voi

Share the post.



## Progettare uno spazio en plain air

by Redazione | maggio 21, 2022 | In Per la casa

di Claudia Schiera.

Nella bella stagione, balconi, terrazzi e giardini diventano gli spazi più importanti della casa, location ideali per affrontare la calura estiva, da ideare a misura delle proprie esigenze.

Realizzare ex novo la zona outdoor della casa, e renderla vivibile, delle volte spaventa e può sembrare un'impresa complicatissima. Ma non è così! Se si seguono delle semplici regole compositive e se si organizzano gli spazi, e gli arredi, nella giusta maniera, è possibile **creare delle vere e proprie stanze all'aperto**, da vivere sempre e non soltanto durante la bella stagione.

Per farlo, però, occorre comprendere il tipo di spazio di cui si dispone, capendone i punti di forza e le debolezze, e studiare una soluzione "personalizzata", ma soprattutto funzionale, che possa trasformare anche un semplice balcone in un luogo speciale dove rifugiarsi.

### Arredare fra relax e convivio

Una volta studiato l'involucro e il giusto sistema di ombreggiatura si può passare agli elementi d'arredo. **Se lo spazio è abbastanza ampio da consentirlo, si possono creare due zone separate, una per il relax e l'altra per il convivio, permettendo di dividere le diverse funzioni.** Nella prima: **poltrone, piccoli divani, tavolini bassi e pouf** saranno gli arredi centrali per creare un angolo che sia accogliente e il più possibile confortevole.

Per la parte legata al convivio, invece, le possibilità possono essere diverse: tutto dipende dalla disponibilità di spazio e se si desidera o meno creare una zona per le preparazioni. Indispensabili saranno **tavolo e sedie**, da completare con elementi "mobili", come i **carrelli**, utilissimi per movimentare le stoviglie e le vivande da dentro a fuori e da zona a zona.

Anche in questo caso, se l'ambiente lo consente, attrezzare un **corner cottura outdoor** è un'idea vincente. Il mercato offre diversi modelli di bbq, ma anche di cucine da esterno belle e funzionali. Studiate appositamente per questo uso, donano agli spazi outdoor ancora più identità e li rendono davvero vivibili a 360°.

Sedie Lyze e tavolo Shine, rispettivamente con seduto e pigno in teak di Emu - emu.it



## Sedute da giardino per un arredo esterno curato e funzionale

Nell'arredare lo spazio esterno le sedute svolgono un ruolo di primo piano per garantire il relax. La scelta del modello e dei materiali definisce i vari stili.

24 MAGGIO 2022 ORE 15:27 - NEWS SISTEMAZIONE ESTERNA

► [sedie da esterno in ferro](#) , [sedie da giardino in plastica](#) , [sedie da giardino con braccioli](#) , [sedie da giardino](#)

ARCH. DIANA TOMASICH

### Sedute per l'arredo degli spazi esterni

L'arredo ha la sua importanza per vivere pienamente lo spazio esterno: poltrone, divani, chaise longue e sedie sono alcuni degli elementi da scegliere per il proprio giardino, senza rinunciare a comfort, praticità e facilità di manutenzione.

► CLICCA PER INGRANDIRE LA GALLERY



Nella scelta delle sedute da giardino è bene prestare attenzione al **design**, alla **qualità dei materiali**, alla lavorazione e alle caratteristiche tecniche, in quanto l'esposizione agli agenti atmosferici potrebbe nel tempo danneggiare le superfici o alterare i colori.

Il **Polyrattan** è un materiale sintetico tecnologico ideale per realizzare arredi per esterno e in genere molti modelli di divani e poltrone da giardino, le caratteristiche di questo materiale sono:

- robustezza;
- impermeabilità;
- resistenza ai raggi UV e agli agenti atmosferici;
- atossicità;
- facilità di pulizia;
- riciclabilità al 100%.

Inoltre, alcune poltrone da esterno possono essere realizzate in **resina laccata e textilene** che è un materiale sintetico composto da una sorta di intreccio di fibre in poliestere rivestite a sua volta da una guaina in PVC, molto resistente agli agenti atmosferici e ai raggi UV.

Per rendere più comode le sedute da esterno sono consigliabili i **cuscini** per le sedute e la spalliera, preferibilmente sfoderabili, per poter lavare con facilità i tessuti.

### Sedie da giardino in materiali differenti

Le sedie da giardino sono l'elemento di arredo da esterno più venduto e in alcuni casi esse sono abbinate al modello di tavolo che si è scelto, altre volte è possibile acquistarle separatamente.

I **materiali** più diffusi in cui sono realizzate le sedie sono: **plastica, legno e ferro**.

Le **sedie in plastica da giardino** sono il modello più economico, possono essere impilate l'una sull'altra per un minore ingombro e richiedono una minima manutenzione per la pulizia.

Le **sedie in legno** sono costituite da doghe in legno, con o senza braccioli. Il legno deve essere **trattato con oli** che lo rendono impermeabile all'acqua e agli agenti atmosferici.

È preferibile scegliere un modello pieghevole, nel caso in cui, dopo il loro utilizzo, le sedie debbano essere riposte al riparo, occupando così meno spazio. Necessitano di una manutenzione periodica che ne preservi l'impermeabilità nel corso del tempo.

Le **sedie da giardino in metallo**, sono richieste da chi predilige un arredo più leggero ed elegante, con decori, anche se le sedute sono piuttosto scomode e devono essere dotate di cuscini.

Anche se il ferro viene trattato con vernici antiruggine, nella stagione invernale è bene riporre le sedie al coperto, a meno che non si trovino sotto pergolati.



# Stanze en plein air

Anima sartoriale e materiali pensati per resistere alle intemperie. Nel verde incontaminato della Fondazione Minoprio, gli arredi di ultima generazione danno vita a suggestive isole di relax

STYLING ALESSANDRO PASTINELLI  
FOTO BEPPE BRANCATO



**Lampada da terra** Cone ricaricabile con struttura in acciaio verniciato e tessuto sintetico per esterni, Chiamonte/Marin per Emu. **Sedia a dondolo** Flow in metallo verniciato e tessuto intrecciato, Shibuleru per Living Divani. **Speaker** Beosound 2 wireless in alluminio finitura gold tone, Bang&Olufsen. **Libreria** Apelle in metallo con ripiani in legno e cassettini in cuoio, Beatriz Sempere per Midj. **Borsa** in pelle e rafia, Tod's. **Divano** Patio con base





di alluminio estruso verniciato, schienali in acciaio rivestiti in corda intrecciata di polipropilene e cuscini in tessuto Grecale, GamFratesi per Minotti. **Cuscini** in tessuto camouflage Erbaluce in cotone e viscosa, Dedar. **Tavolino** Art Glass in metallo e top in resina su vetro, Missoni Home; a sinistra, **tavolino** monoblocco Caementum in calcestruzzo di Marco Merendi e Diego Vencato per Pedrali





**Sedia** Ortigia in massello di iroko con seduta imbottita e schienale di corda intrecciata; **tavolo** Zefiro con gambe in alluminio verniciato e top in legno. Tutto design Antonio Citterio per Flexform. **Sedia** Miss Wood in legno massello con effetto sfumato, Missoni Home. **Caraffa** e **bicchieri** Rowan in resina alimentare con portabicchieri ecopelle, Armani/Casa. **Sedia** gialla Panama in alluminio e corde nautiche sintetiche, design Ludovica + Roberto Palomba





per Talenti. **Poltroncina Apero** in acciaio verde di Martin Drechsel per Emu. Sullo sfondo, **sedia Elio** con telaio in teak naturale e seduta in filati intrecciati color lino, design Yabu Pushelberg per Tribù. **Barbecue** a carbone Master Touch finitura smoke grey, Weber. **Cestino** per bottiglie Park in vimini intrecciato e pelle, Hermès. **Plaid** Husky in lana effetto tartan sfumato, Missoni Home



Living

# VETRINA

Speciale Outdoor



© RIPRODUZIONE RISERVATA

A CURA DI BENEDETTO MARZULLO E ALESSIA PINCINI



16

**16 ★ EMU**

Thor, design Chiaramonte/Marin. Sedie (cm 52x55x82) e sgabelli bassi (cm 46x46x47) con seduta in teak, abbinati ai tavoli Nova. Tutto in acciaio verniciato finitura effetto corten. Sul piano, lampade portatili plissettate Cone  
➤ [EMU.IT](http://EMU.IT)



17

**17 ★ ETRO HOME INTERIORS**

Divano e puf Woodstock con base in massello di iroko. La cuscineria a materasso con piping color corallo è di ispirazione araba. Tavolino Dali in ottone con top in ceramica  
➤ [ETROHOMEINTERIORS.ONIROGROUP.IT](http://ETROHOMEINTERIORS.ONIROGROUP.IT)

**18 ★ POTOCCO**

Keel Light, design Mario Ferrarini e Victor Vasilev. Sedia in metallo verniciato goffrato antracite con schienale in legno iroko; seduta in poliuretano espanso ignifugo rivestita in tessuto sfoderabile. Cm 56x50x82 h  
➤ [POTOCCO.IT](http://POTOCCO.IT)



18





## LA LISTA boutique

### ATELIER DA FUORISERIE

LA FORTE PERSONALITÀ DEL MARCHIO AUTOMOBILISTICO E DELLA SUA COLLEZIONE CASA PRENDE VITA NEL PRIMO ATELIER **BENTLEY HOME**. 500 METRI QUADRI DI ESPOSIZIONE ALL'INTERNO DELLO STORICO PALAZZO CHIESA, IN CORSO VENEZIA 36 A MILANO.

### CARATTERE MONUMENTALE

PER IL SUO MONOMARCA MILANESE, **FENDI CASA** HA SCELTO PIAZZA DELLA SCALA, CON 13 VETRINE CHE OSPITANO LE SUE COLLEZIONI D'ARREDO.



## ROCHE BOBOIS APRE IL SUO NUOVO FLAGSHIP STORE IN VIA CAVALLOTTI NEL DISTRETTO MILANO DURINI DESIGN.



**INTERNO MILANESE**  
LA CRISTALLERIA DI SAINT-LOUIS HA COINVOLTO DIMORESTUDIO PER TRASFERIRE I SUOI VALORI NEL PROGETTO DEL SUO NUOVO SHOWROOM DI MILANO, IN VIA PISONI 2. FRA IMPALCATURE DORATE SI ESPRIME L'ARTE DELLA LAVORAZIONE DEL CRISTALLO.



SILVIA RIVO-TELLA



### LA PRIMA CASA PER DUE

DEBUTTA AL SUO PRIMO FUORISALONE CON DUE BOUTIQUE GEMELLE **DOLCE&GABBANA CASA** A MILANO: CORSO VENEZIA 7 È IL REGNO DI OGGETTI E COMPLEMENTI, IN VIA DURINI 23 PRENDONO POSTO I GRANDI ELEMENTI D'ARREDO, IN UN TRIPUDIO DI COLORI E MOTIVI.

MC MAISON 39

100357





## LA LISTA boutique

**BITOSSI HOME** INAUGURA LA SUA PRIMA BOUTIQUE MILANESE IN VIA SANTA MARTA, IN OCCASIONE DELLA SETTIMANA DEL DESIGN. LO SPAZIO, VIBRANTE DI COLORI COME LO SPIRITO DEL BRAND VUOLE, È UNA CELEBRAZIONE DELLA CONVIVIALITÀ IN TAVOLA, IN PERFETTO STILE ITALIANO.



**CALLIGARIS GROUP** RIUNISCE LE COLLEZIONI DELLE SUE TRE MARCHE, CALLIGARIS, DITTE ITALIA E LUCEPLAN, IN UN'UNICA VETRINA A MILANO, IN VIA SOLFERINO. PER QUESTO NEGOZIO, CHE PER ESTENSIONE NON HA EGUALI FRA I FLAGSHIP STORE DEL GRUPPO, HA AFFIDATO IL PROGETTO DI ALLESTIMENTO ALLO STUDIO MARCO PIVA.



NELLA CAPITALE DEL DESIGN, MILANO, E IN PARTICOLARE NEL CUORE DEL DISTRETTO DEDICATO ALLA CREATIVITÀ PER ANTONOMASIA, VIA DELLA MOSCOVA A BRERA. NON POTEVA SCEGLIERE POSIZIONE MIGLIORE **LODES** PER INAUGURARE IL SUO PRIMO NEGOZIO E METTERE IN MOSTRA LE SUE ULTIME COLLEZIONI DI ILLUMINAZIONE.



**SLAMP** DEBUTTA IN GRANDE STILE SULLA SCENA INTERNAZIONALE, APRENDO I SUOI DUE PRIMI NEGOZI: A MILANO, DURANTE LA DESIGN WEEK DI GIUGNO, E A LONDRA A SETTEMBRE, PER L'EVENTO DEL LONDON DESIGN FESTIVAL. SLAMP MILANO DUOMO E SLAMP LONDON KNIGHTSBRIDGE SARANNO QUINDI TANGIBILE RAPPRESENTAZIONE DELLA CREATIVITÀ DELL'AZIENDA.

40 MC MAISON



TUTTE LE NOVITÀ DELLE COLLEZIONI PER ESTERNO DI **EMU** SONO PROTAGONISTE DEL NUOVO NEGOZIO MENEHINO DI CORSO MONFORTE. UN'AMPIA VARIETÀ DI PROPOSTE, PER STILI E MATERIALI, ANIMA LO SPAZIO CHE PORTA IL PAESAGGIO NATURALE ALL'INTERNO DELLA CITTÀ.



**OG**

PIACERI — DESIGN

a cura di Laura Barsottini

# Angolo con vista sul relax

**C**reatività, un pizzico di gusto, libertà di desiderare: il balcone, anche se di piccole dimensioni, in questa stagione può trasformarsi in un'oasi ideale per un momento di relax senza uscire di casa. Il mondo del design e dell'arredamento, sempre attento ai bisogni del vivere contemporaneo, ha colto subito la suggestione: si può trasformare il proprio "dehor casalingo" ispirandosi ai bistrot francesi, con tavolini e sedie metallici pieghevoli. Oppure trasformarlo come se ci si trovasse su una spiaggia, con tanto di lettino prendisole. Un'anima "boho" potrebbe optare per cuscini posti su una stuoia in rattan e qualche arredo di recupero. Le piante sono d'obbligo, anche in piccoli vasi, e le lampade la fanno da padrone: perfette le multifunzione. Per un risultato armonico, meglio scegliere una tonalità prevalente, magari choc, o cromie più neutre che richiamano la natura. Il diktat? Osare, con ironia e un pizzico di leggerezza.

**OG**

©RIPRODUZIONE RISERVATA



## Un caffè in terrazza

A induzione, un piano cottura per preparare ovunque il caffè (e non solo): Eccolo di Fabita, € 1.990. [fabita.it](http://fabita.it)







### 1. Effetto relax

Lettino Bamslow, cuscino Zafferano, plaid Akesha, tutto di Westwing, da € 49,99. [westwingnow.it](http://westwingnow.it)

### 2. Su misura

Stuoia personalizzabile in pet di Nodus per Post Home, da € 1.830. [nodusrug.it](http://nodusrug.it)

### 3. Multitasking

Altoparlante wireless e lampada raffredda bottiglie. Synergy 50 Stereo "3 in 1", di Kooduu, da € 169. [kooduu.com](http://kooduu.com)

### 4. Essenziale

Portavasi di Riviera by Carillo Home, € 42,38. [carillohome.com](http://carillohome.com)

### 5. Giardino verticale

Sistema modulare Urban Balcony by Meneghello Paoletti Associati per Unopiù, da € 433,10. [unopiu.com](http://unopiu.com)

### 6. Come un bistrot

In metallo giallo, sedie e tavolino Arc En Ciel di Emu, € 369. [emu.it](http://emu.it)

### 7. Materico

Tavolino in rattan e vetro Chimane di Maisons du Monde, € 189. [maisonsdumonde.it](http://maisonsdumonde.it)

### 8. Luminosa, a led

Lampada ricaricabile Fenex di Zava, € 243. [zavaluce.it](http://zavaluce.it)

### 9. Comodo abbraccio

Poltrona pensile Gjern di Jysk, € 349. [jysk.it](http://jysk.it)

### 10. Linee geometriche

Vasi in cemento Bulbi by Studiopepe di Ethimo, da € 510. [ethimo.com](http://ethimo.com)

### 11. Fantascientifica

Lampada/cassa bluetooth Vappeby di Ikea, € 49,95. [ikea.com](http://ikea.com)

### 12. In filato tecnico

Pouf e poltroncine Giunco in Twiggy riciclabile by Francesco Bettoni, di Paola Lenti, € 4.867,80. [paolalenti.it](http://paolalenti.it)





# IDEAT



162 pagine tutte dedicate all'arredo da esterni: tutto quello che c'è nel numero di aprile-maggio di IDEAT Francia



Ispirazioni, case vacanze e le grandi aziende di arredo outdoor – come Minotti, Flexform, Edra, Living Divani, Meridiani, MDF Italia, Dedon, Egoparis, Pedrali, Emu – in un nutrittissimo speciale sull'arredo del magazine francese IDEAT. Un numero che sottolinea come *“i trend attuali cercano, a loro modo, di rendere più fluidi i confini tra questi spazi, scegliendo per la pavimentazione rivestimenti identici che garantiscano continuità tra gli ambienti interni ed esterni, creando angoli esterni dotati di tavoli, luci, ombrelloni, sempre più sofisticati o, ancora, adattando alcuni ‘servizi’ come cucine, docce, mobili contenitori, barbecue o pergole, per rendere più piacevole la vita all'aperto.”* ([esplora qui il sito di IDEAT](#))





## wohnrevue



### Quattro tavoli da esterno selezionati dalla rivista svizzera Wohnrevue



Mangiare all'aperto, leggere e perché no, anche lavorare: il tavolo è un elemento fondamentale per godersi a pieno la vita open air. Wohnrevue ne seleziona 4 perfetti per ogni giardino e terrazzo: *"Nell'attesa della primavera e dell'estate, presentiamo le tendenze attuali e alla moda in termini di colori, design e materiali per l'arredamento da esterno."* con prodotti di [Gandiablasco](#), [Emu](#), Hay e Kettal ([leggi qui l'articolo completo](#)).

Magazine: **Wohnrevue**

Nazione: Svizzera

Articolo: Quattro tavoli estetici per il giardino

Foto: [Collezione Ronda X di Emu](#)



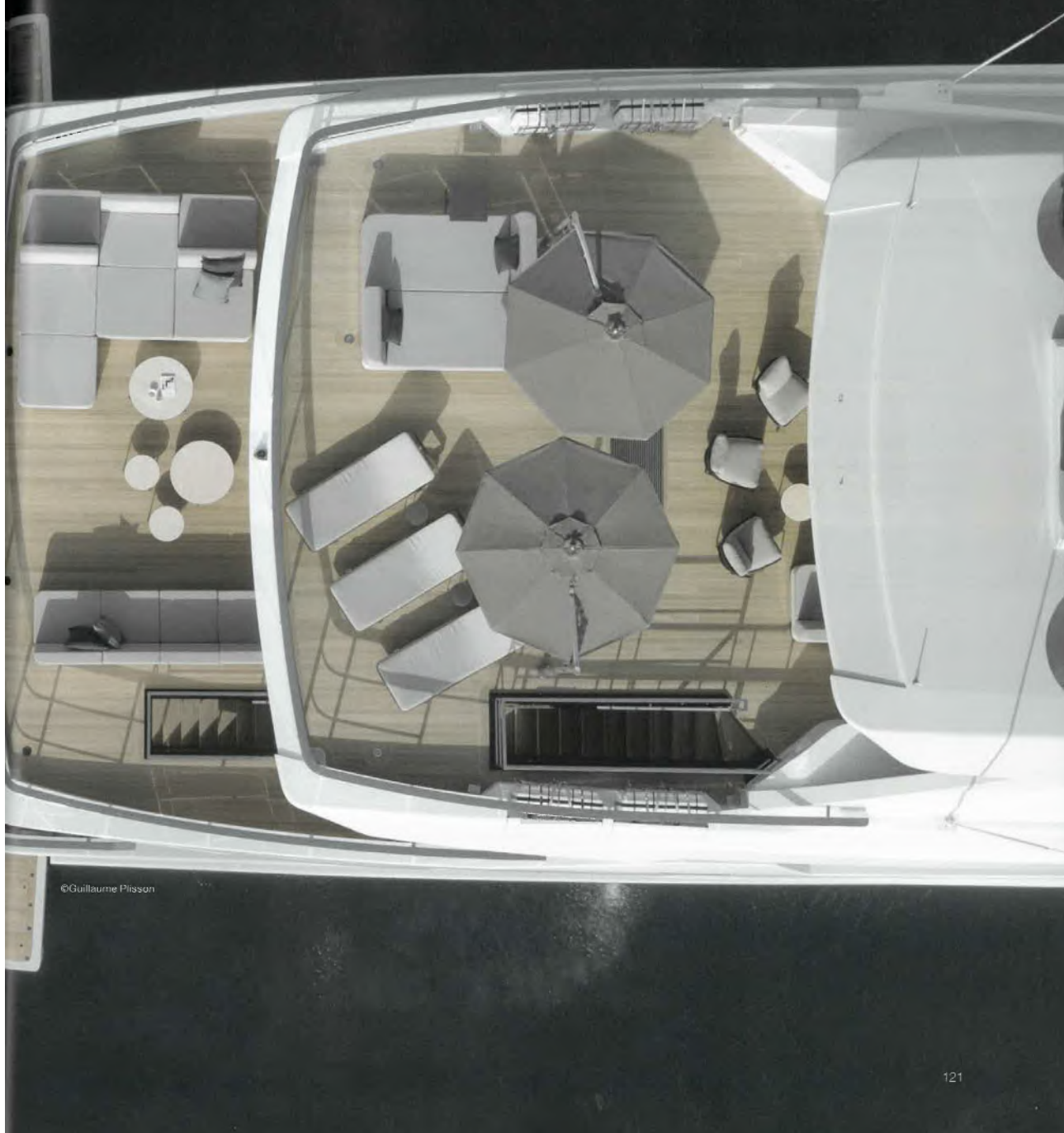
# THE NEW DESIGN TRENDS OUTDOOR AT SEA

by Gaia Grassi and Matteo Zaccagnino



Natural, elegant, but never banal. The 2022 proposals for life  
en plein air, even at sea, are eclectic and unusual

Naturali, eleganti, ma mai banali. Le proposte 2022 per la vita  
en plein air, anche in mare, sono eclettiche e inusuali



©Guillaume Plisson

121



### EMU TIKI

*Lucidi Pevere design*

Tiki is a high tech, beautifully designed aluminium sun lounger. It has absolutely minimal mechanisms and an innovative locking system. The leading-edge Emu-Tex fabric used is thus showcased beautifully and can also be very easily replaced. The aluminium frame was designed to hide all structural elements too and lend a spare harmony to the design. It comes with a shade, wheels, arm rests and towel holder.

Tiki è un lettino in alluminio progettato in ogni minimo particolare e altamente tecnologico. Grazie a meccanismi minimizzati e a un sistema di fissaggio innovativo, il tessuto in Emu-Tex viene valorizzato al massimo, permettendone anche una facile sostituzione. I profili in alluminio sono stati studiati per nascondere tutti gli elementi strutturali e donare armonia al design. Il lettino è completato da tettino, ruote, braccioli e porta asciugamani.



### FLEXFORM LEE

*Antonio Citterio design*

The structure of this settee is solid iroko. It is traditionally crafted from noble wood to produce an object that will stand the test of time. The backrest and seat are hand-woven polypropylene rope in an elegant colour palette. To make this lovely piece of furniture even more comfortable, optional practical yet soft cushions with removable covers can also be ordered.

La struttura del divanetto è in massello di iroko e gli incastri sono eseguiti con l'obiettivo di dare vita a qualcosa destinato a rimanere nel tempo. L'intreccio che caratterizza la seduta e lo schienale è in cordoncino di polipropilene intrecciato a mano, proposto in una raffinata palette cromatica. Per rendere questi arredi ancora più confortevoli è possibile aggiungere dei pratici cuscini optional.





### Arredare terrazzi e giardini secondo i trend dell'anno

Con il ritorno della bella stagione, quando le giornate si allungano e il sole splende alto in cielo, la necessità condivisa è quella di riappropriarsi della vita all'aperto e di godere il più possibile degli spazi all'esterno. Una voglia accentuata dalla passata pandemia e dagli effetti del lockdown. Quindi più che mai quest'anno ricorre **il tema dell'abitare en plein air**: terrazzi, giardini e, perché no, anche balconi diventano **piccole oasi di pace**. La produzione, tra la ricerca di comfort e nuove soluzioni tecnologiche verte su elementi d'arredo, strutture e materiali che portano all'esterno **tutti i principi base dell'architettura di interni**. L'outdoor diventa così sempre più simile all'indoor di una casa accogliente e ricercata. Le regole sono le stesse, sia per un piccolo balcone che per un terrazzo dalle grandi metrature: semplicità, materiali e colori naturali, illuminazione solare.

Così, se qualità e un curato design vanno di pari passo, se comfort e funzionalità non devono mancare, per chi è in procinto di rinnovare i mobili da giardino, vale la pena prendere spunto anche dalle **tendenze dell'anno**. Oltre ai classici arredi evergreen, in legno, rattan e vimini, come già preannunciato da Pantone Color Institute, in occasione della London Fashion Week 2021, **la novità, per questa stagione, è la comparsa dei colori pastello, capaci di "rinfrescare l'anima" e dare un tocco di "intensità elettrica"**. A secondo dello spazio a disposizione, l'area outdoor può esser attrezzata per la zona living, relax e pranzo. Oltre a divani, poltrone, tavoli e sedie, come vedrete dalla nostra selezione che già presenta alcune anticipazioni del Salone del Mobile di giugno, gli spazi esterni si sono arricchiti di **poltrone sospese e lettini a dondolo** da una o due piazze. Oltre all'arredo è importante la scelta di complementi e accessori che personalizzano lo spazio, come tappeti, cuscini, lanterne e lampade per esterni.

EMU



Tiki, lettino da sole con schienale multiposizione in tessuto tecnico Emu, antistrappo, trattato anti UV, resistente al calore, lavabile con acqua e sapone