



DESIGNER'S FIVE  
**5**

## JEAN-MARIE MASSAUD

**Der Franzose arbeitet kontextbezogen und bringt mit seinen Möbeln mehr Leichtigkeit ins Leben**

**DER DESIGNER** Der in Toulouse geborene Jean-Marie Massaud hatte zunächst eine Laufbahn als Flugzeugtechniker im Sinn – bis er glücklicherweise mit 19 das Design für sich entdeckte. 1990 schloss er sein Studium an der Designhochschule ENSCI - Les Ateliers in Paris ab. Seither arbeitet er für namhafte Hersteller wie MDF Italia, Poliform oder Zanat. Sein Portfolio umfasst Stühle, Armaturen, Leuchten oder Tableware für die Fluglinie Air France, aber auch Fußballstadi-

en und Hochhäuser tragen seine Handschrift. Massauds Produkte zeichnen sich durch optische Leichtigkeit aus, die jedoch nie auf Eleganz verzichtet. Er ist darum bemüht, seine Designs immer in ihren Kontext einzubetten. Mit diesem ganzheitlichen Zugang gelingt es Massaud, den Zeitgeist in Form zu gießen. Sein Studio hat er vor Kurzem gänzlich von Paris in den legendären provenzalischen Ort Vence verlegt, in dem sich schon Picasso, Chagall oder Simone Signoret wohlfühlten. ■



01



02



03



05



04

## Designer's FIVE

**Jean-Marie Massaud**

*Klare Formen, raffinierter Twist: Mit seinen Entwürfen huldigt Massaud einem Fortschritt, der mit einem respektvollen Umgang mit der Umwelt vereinbar ist*

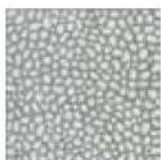
### FORMVOLLENDET

01 Aus der *Universal Collection* stammt dieser Stuhl von MDF ITALIA 02 Beistelltisch aus der Kollektion *Oell*, dessen Tischplatte sich über Sofa oder Sessel drehen lässt. Von ARPER 03 Das Sofa-System *Brera* gibt sich klassisch und modern zugleich und besticht durch Details aus Leder. Von POLIFORM 04 Der Sitzpouf aus der Outdoor-Serie *Heaven* besteht aus leichtem Stahlgeflecht. Von EMU 05 *Archibald* in neuem Gewand: Zum 110. Jubiläum von POLTRONA FRAU entstand in Kooperation mit Felipe Pantone die *Archibald Anniversary Limited Edition*

FOTOS HERSTELLER, PIERRE MONETTA

## OPEN-AIR-TERRASSE

Oberfläche



Boden  
Feinstein-  
zeugfliese  
Risseu von  
REFIN

Die Oase auf dem Dach ist mit Möbeln für jedes Wetter  
und einem Schutz gegen neugierige Blicke ausgestattet



### OBEN OFFEN

01 Ramón Esteve schafft mit dem *Casilda Daybed* von TALENTI einen gemütlichen Safe Space auf der Dachterrasse 02 Der *Vibe*-Stuhl des Designerduos Welling/Ludvik für CANE-LINE besteht aus einem galvanisierten Stahlrahmen und einem Sitz aus wetterfestem Gewebe 03 Arik Levy entwarf für EMU die *Shine-Daybed* aus Aluminium und Gewebe aus PVC-Garn 04 *Sipario* ist ein modulares Trennwand-System von NARDI aus recyceltem Kunststoff mit selbstbewässerndem Blumengefäß 05 Rücken- und Armlehnen von *Reva Twist* sind mit Polypropylen-Geflecht bezogen. Von PEDRALI 06 Ellipsenförmiger Tisch *Conix* mit konischen Betonsockeln von ROYAL BOTANIA

FOTOS HERSTELLER



**H. H.O.M.E. HAUS 2023 OUTDOOR**

## OUTDOOR IM ... *Designer's Home*

Draußen ist das neue Drinnen. Weich gepolsterte Sofas und Sessel machen die Terrasse in der warmen Jahreszeit zum Mittelpunkt des Hauses. Möbel und Pflanzen gehen eine innige Liaison ein

**DIE TERRASSE** wird von Sebastian Herkner als vollwertiges Wohnzimmer im Freien verstanden. „Wenn man die großen Glasschiebewände öffnet, gehen Wohnzimmer, Esszimmer und Terrasse ineinander über. Das ist ja das Schöne bei diesem Hausentwurf. Alles spielt auf einer Ebene“, sagt der Designer. Die im Fischgrät-Muster gelegten Beton-Fliesen aus der Kollektion „GDM.AWA“ von Godelmann wandern vom Innenraum hinaus ins Freie. Der Outdoor-Teppich „Tres“ von Nanimarquina markiert den kommunikativen Mittelpunkt der Draußen-Zone. Zwei aus Naturfasern geflochtene Sessel von Ames treffen auf Sofa, Sessel und Beistelltisch aus der Kollektion „Twins“ von Emu. Ihre Farben korrespondieren mit den Gräsern, die die Sitzgruppe flankieren. Ein roter japanischer Ahorn ist auf der einen, ein Olivenbaum auf der anderen Seite platziert. Fernöstlicher Purismus wird so nonchalant mit mediterraner Sinnlichkeit kombiniert. Elegante Bodenleuchten tauchen die Terrasse in den Abendstunden in eine angenehme, wohnliche Atmosphäre.



172 H.O.M.E.

FOTO GABY GERSTER RENDERING EARCHSTUDIO



„Wir haben ganz bewusst Gräser für die Terrasse gewählt. Es ist faszinierend, wie sie sich im Wind bewegen und mit den Jahreszeiten verändern. Wir heben die Natur auf diesen Freiraum über den Dächern“

SEBASTIAN HERKNER



## **SALON IM FREIEN**

**01** Aarde von INDIGENUS **02** Cartagenas Reina Chair für AMES **03** Coffee-Table Cartagenas für AMES **04** House Bird von Charles und Ray Eames für VITRA **05** Nido Gezta für AMES **06** Lucerna von Luca Nichetto für ETHIMO **07** Tisch Twins für EMU **08** Sessel Twins für EMU **09** Sofa Twins für EMU **10** Tres Outdoor Teppich von NANIMARQUINA **11** Lanterna von Claesson Koivisto Rune für PAOLA LENTI **12** GDM.AWA, verschiedene Größen und Farben, für GODELMANN. Die Entwürfe von **02-03, 05, 07-09** und **12** stammen von Sebastian Herkner



H.O.M.E. 173

# Shopping de luxe

Entdecken Sie die besten Einrichtungsadressen in Ihrer Umgebung und dazu Bad-Ausstellungen, Küchenstudios und andere schöne Dinge des Lebens

Vielleicht haben Sie ja gerade Ihr Traummöbel entdeckt oder in unserem Magazin ein Sofa oder Ihren Lieblingssessel gesehen und wissen nicht, wo Sie beides live anschauen oder kaufen können?

Bleiben Sie entspannt und blättern Sie einfach diesen Guide zu den besten Einrichtungshäusern und Shopping-Adressen in Deutschland durch. Als einmaliger Service ist dieses Kompendium übersichtlich nach Städten sortiert und präsentiert Ihnen die besten Möbelgeschäfte, Küchenstudios und Bad-Oasen in Ihrer Nähe und liefert außerdem die Information, welche Firmen dort geführt werden. Sie wohnen in Berlin, also schauen Sie unter der Postleitzahl 10000 oder in München, dann unter 80000 nach.

Wenn Sie als Händler finden, dass Ihr Shop so cool ist, dass wir ihn vorstellen sollten, dann schreiben Sie uns. Unseren Leserinnen und Lesern helfen wir gerne weiter, wenn Sie eine Adresse nicht finden können. Und wenn Sie einen interessanten Geschäft entdecken, schreiben Sie uns an [shoppingguide@wohndesign.de](mailto:shoppingguide@wohndesign.de)

Viel Vergnügen beim Entdecken und Shoppen wünscht Ihnen

Ihr WOHN!DESIGN-Team

PLZ 00000

**MÖBEL & INTERIEUR BY VIVERE GBR**

Wilsdruffer Str. 9  
01067 Dresden  
[www.vivere-moebel.de](http://www.vivere-moebel.de)  
[info@vivere-moebel.de](mailto:info@vivere-moebel.de)

**LIGNE ROSET**

Am Albertplatz Carolinenstr. 1A  
01097 Dresden  
Fon 0351 80229-30  
[www.ligne-roset.de](http://www.ligne-roset.de)  
[dresden@ligne-roset.de](mailto:dresden@ligne-roset.de)

**MILANO KÜCHEN.WERK GMBH**

Werner-Hartmann-Straße 1-3  
01099 Dresden  
[www.milano-kuechenwerk.de](http://www.milano-kuechenwerk.de)

**PORCELAINGRES® SHOWROOM VETSCHAU**

Irisstraße 1  
03226 Vetschau  
Fon 035433 5970  
[www.porcelaingres.de](http://www.porcelaingres.de)

**BRETZ STORE LEIPZIG**

Reudnitzer Str. 1-7  
04103 Leipzig  
Fon 0341 9999713  
[www.bretz-leipzig.de](http://www.bretz-leipzig.de)  
[kontakt@bretz.de](mailto:kontakt@bretz.de)

**LIGNE ROSET**

Nordstraße 23  
04105 Leipzig  
Fon 0341 98060-99  
[www.ligne-roset.de](http://www.ligne-roset.de)  
[leipzig@ligne-roset.de](mailto:leipzig@ligne-roset.de)

**A PRIORI**

Gottschedstr. 12  
04109 Leipzig  
Fon 0341 9809-303  
[www.a-priori.deinfo@a-priori.de](http://www.a-priori.deinfo@a-priori.de)

Alessi, D&T, Decor Walther, ECM, Güde, Inda, Iitala (iitala), Jacquard Francois, Kaymet Company, Kosta Boda Orrefors, LaRochere, Laguiole en Aubrac, La Pavoni, LeCreuset, Massimo Lunardon, Mona Pott, Stelton, Tecnolumen, Wesco, Wüsthoff, Zalto, Zwiesel u. ca. 200 weitere

Outdoor Kollektion: Fermob



**MEISER HOME OF LIVING**

Richard-Wagner-Str. 3  
04109 Leipzig  
Fon 0341 96150-29  
[leipzig@meiser-living.de](mailto:leipzig@meiser-living.de)  
[www.meiser-living.de](http://www.meiser-living.de)

Ars Nova, B&B Italia, bulthaup, Cassina, COR, Draenert, Edra, Freifrau, FSM, Gaggenau, Interlücke, Janua, Kymo, Miele, Minotti, Molteni, Occhio, Piure, Rimadesio, Schramm, Treca, Walter Knoll, Z+R uvm.

**creative inneneinrichter**

**SMOW GMBH**

Burgplatz 2  
04109 Leipzig  
Fon 0341 12483-30  
[www.smow.de](http://www.smow.de), [info@smow.de](mailto:info@smow.de)

**INTERIEURTEAM.GMBH**

Grimmaische Str. 2-4 Mödlerpassage  
04109 Leipzig  
Fon 0341 31912-60  
[www.interieurteam.de](http://www.interieurteam.de)



**WEDHORN Schöne Bäder mit Stil**

Zweinaundorfer Str. 203  
04316 Leipzig  
Fon 0341 6515039  
[www.baederstudio-wedhorn.de](http://www.baederstudio-wedhorn.de)  
[wedhorn-baederstudio@t-online.de](mailto:wedhorn-baederstudio@t-online.de)

Artemide, Artweger, Bisazza, Dornbracht, Duravit, Extenzo, Flaminia, Geberit, Giraretta-Italia, Hansgrohe, HighTech, Jado, Jörgen, Kristhal, Antonio Lupi, Magma Glasdesign, Pyro-Lave, Rapsel, River Stone, Standfest, Teba, Teuco, V & B, Vola, Zehnder

PLZ 0....

**KÜCHEN DIEKMANN GMBH**

Ligusterring 32  
04416 Markkleeberg  
Fon 0341 99736-0  
[www.kueche-leipzig.de](http://www.kueche-leipzig.de)

**MÖBEL BECK GMBH & CO.KG**

Leipziger Straße 28  
04509 Delitzsch  
Fon 034202 37-400  
[www.moebelbeck.de](http://www.moebelbeck.de)

Burger & Bauformat Küchen, Bora, Bosch, Homeier, Miele, Oranier, Schöck

**LUXINTERIOR MÖBEL LICHT DESIGN**

Brüderstr. 14  
06108 Halle  
[www.luxinteriors.de](http://www.luxinteriors.de)

**TUFFNER MÖBELGALERIE**

Schneeberger Straße 8  
08134 Langenweißbach  
[www.tuffner.de](http://www.tuffner.de)  
[kuechenhaus@tuffner.de](mailto:kuechenhaus@tuffner.de)

**SCHUNK INTERIEUR GMBH  
THE RELAXFACTORY**

Grenzstraße 19  
08248 Klingenthal  
Fon 037467 556-0  
[www.relaxfactory.de](http://www.relaxfactory.de)  
[hendrik@schrunk-online.de](mailto:hendrik@schrunk-online.de)

Outdoor Kollektion: Vondom

**TUFFNER MÖBELGALERIE**

Am Walkgraben 13  
09119 Chemnitz  
[www.tuffner.de](http://www.tuffner.de)  
[chemnitz@tuffner.de](mailto:chemnitz@tuffner.de)



PLZ 1....

#### PLZ 10000

##### RUBY DESIGN LIVING

Julie-Wolfthorn-Straße 1  
10115 Berlin  
Fon 030 639687330  
[www.ruby-designliving.de](http://www.ruby-designliving.de)  
[deletter@ruby-designliving.de](mailto:deletter@ruby-designliving.de)

##### FASHION4HOME GMBH

Behrenstraße 28  
10117 Berlin  
Fon 030 30600500  
[www.fashionforhome.de](http://www.fashionforhome.de)  
[service@fashionforhome.de](mailto:service@fashionforhome.de)

##### LIGNE ROSET

Leipziger Str. 124 / Ecke Wilhelmstr.  
10117 Berlin  
Fon 030 89240-16  
[www.ligne-roset.de](http://www.ligne-roset.de)  
[leipziger124@ligne-roset-berlin.de](mailto:leipziger124@ligne-roset-berlin.de)

##### MARRON

Auguststr. 77/78  
10117 Berlin  
Fon 030 28094878  
[www.marronberlin.de](http://www.marronberlin.de)  
[info@marronberlin.de](mailto:info@marronberlin.de)  
Outdoor Kollektion: Emu

##### NUG NORDIC URBAN GMBH

Friedrichstr. 69  
Quartier 205 Stadtmitte, 2.UG  
10117 Berlin  
[www.nordicurban.com](http://www.nordicurban.com)

Carl Hansen & Søn, Erik Jørgensen, House of Finn Juhl, Stouby, J. L. Møllers Møbelfabrik, Le Klint, LOP Furniture by Lund & Paarman, Vermund Larsen by Vela, One Collection, Naver Collection, Søren Lund Møbler, Bernhart Pedersen & Søn, PP Møbler, Gubi, Cane-Line, Mater Design, Haslev, Magnus Olesen, Trekan-ten-Hestbæk, Bruunmunch, Kvadrat, Pudzy, Fritz Hansen, & Tradition, Askman Design, Rosendahl Design Group, Holmegaard, ZigZag by Lene Frantzen, Hedegaard, CPH Lighting, Modular Lighting, Secto Design, by Lassen, Skargaarden, Tom Rossau, David Truebridge, Architect Made, Kosta Boda, Sibast

##### WOHNKULTUR JOH. NAGEL GMBH SHOWROOM BERLIN

Hausvogteiplatz / Oberwallstraße 9  
10117 Berlin  
[www.wohnkultur-behrens.de](http://www.wohnkultur-behrens.de)  
[info@bellaform.de](mailto:info@bellaform.de)

Wir freuen uns auf Sie und Ihre Kunden und stellen Ihnen in angenehmer Atmosphäre individuelle Konzepte und Produkte von internationalen Premiummöbeln, die durch Eleganz, handwerkliche Kunst und ungewöhnliche Details beeindrucken, vor.  
Bitte vereinbaren Sie dafür einen Termin unter: 030 30329927



##### ANTIQUITÄTEN & DESIGN FLOH-MARKT

Trabrennbahn Karlshorst  
Treskowskiallee 159  
10318 Berlin

[www.oldthing.de/riesenflohmarkt](http://www.oldthing.de/riesenflohmarkt)

##### PLANEN + WOHNEN

Torstraße 19  
10119 Berlin  
Fon 030 2476-122  
[www.planen-wohnen.de](http://www.planen-wohnen.de)  
[office@planen-wohnen.de](mailto:office@planen-wohnen.de)

Cappellini, Cassina, Flexform, Flos, Fontana Arte, Foscari, Interlück, Lema, Luiz, Minu, Molteni & C, Moooi, Moormann, Paola Lenti, Piure, Riva 1920, Roda, Schramm, Silent Gliss, Tobias Grau, Zanotta

##### KOLLWITZ 45 INNENEINRICHTUNGEN

Kollwitzstr. 45  
10405 Berlin-Prenzlauer Berg  
Fon 030 440104-13  
[www.kollwitz45.de](http://www.kollwitz45.de)

##### BELLAFORM WOHN- UND OBJEKTEINRICHTUNGEN

Wörther Str. 32 (Am Kollwitzplatz)  
10405 Berlin  
Fon 030 440092-62  
[www.bellaform.de](http://www.bellaform.de)  
[info@bellaform.de](mailto:info@bellaform.de)

Ann Idstein, Danskin, Carl Hansen, Fredericia, Fritz Hansen, Gubi, Iittala, Kinrossand, Kvadrat, Iapalma, Lightyears, Louis Poulsen, Mocoba, Montana, Muuto, Neutra Furniture Collection, Secto Design, String, Ventura u.v.a.

##### BRETZ STORE BERLIN IM LIVING

Kantstr. 17  
10623 Berlin  
Fon 030 88776827  
<https://berlin.bretz-store.com>  
[berlin@bretz.com](mailto:berlin@bretz.com)

##### DOPO DOMANI

Kantstr. 148  
10623 Berlin  
Fon 030 688132970  
[www.dopo-domani.de](http://www.dopo-domani.de)  
[office@dopo-domani.com](mailto:office@dopo-domani.com)

##### LIVING BERLIN

Ein Einrichtungshaus mit Geschichte  
Kantstraße 17  
10623 Berlin  
[www.living-berlin.com](http://www.living-berlin.com)

In rund 40 Design-Stores und Marken-Showrooms im LIVING BERLIN erleben Sie wie vielfältig exklusives Interior Design sein kann.

Seit der Eröffnung 1999 ist unser Geschäftsgebäude in Berlin für seine beeindruckende Fassade bekannt. Die einmalige Auswahl luxuriöser Inneneinrichtung und das professionelle Personal ziehen bis heute Kund:innen aus aller Welt an. So hat sich rund um unseren Standort mittlerweile der sog. Design District Berlins entwickelt. Er erstreckt sich von unserer Adresse - der Kantstr. 17 - sternförmig bis zum Savignyplatz, zur Gedächtniskirche und in die vielen Seitenstraßen des Viertels.

Seit Mai 2021 trägt unser Einrichtungshaus den Namen LIVING BERLIN - ein Statement für die Verwurzelung im Leben aller Berliner:innen.