

Dossier

622

Outdoor

Design sofisticato e materiali sostenibili dalle eccezionali prestazioni. Sempre più difficili da distinguere da quelli domestici, gli arredi da esterno rappresentano un settore in forte espansione ● *Sophisticated design and sustainable, high-performance materials. Ever harder to tell apart from their indoor counterparts, outdoor furnishings are a rapidly expanding sector*

Testo Chiara Maranzana Schede Francesca Tagliabue

129

Mensile

03-2023

STUDIOPIÙ
INTERNATIONAL

Pagina 129/40
Foglio 8 / 11

ABITARE



www.ecostampa.it

RESSTENDE, SOLTIS PERFORM 92 Tessuto ignifugo a spessore ridotto in poliestere spalmato Pvc. Agisce come uno scudo termico con microaperture che filtrano il calore riducendo i costi energetici. In foto, l'installazione dei teli di colore grigio da un lato e riflettente dall'altro sul fronte del progetto milanese di RPBW in via Monte Rosa.
 * Reduced-thickness, flame-resistant fabric in PVC-coated polyester that acts as a heat shield, with micro-openings that filter the heat and reduce energy costs. In the photo, an installation with panels that are grey on one side and reflective on the other, on the front of the RPBW complex in Via Monte Rosa, Milan. resstende.it



GERVASONI, HASHI, FEDERICA BIASI Sedia a dondolo con struttura in legno di iroko e scocca di acciaio, rivestita con tessuto tecnico jaquard Accardi, realizzato artigianalmente. Cm 82x86x77 h. * Rocking chair with an iroko wood structure and steel frame, covered in hand-made Accardi jacquard technical fabric. 82x86 cm, height 77 cm. gervasoni1882.com



EMU, TWINS, DESIGN SEBASTIAN HERKNER Divano e poltroncina con struttura in teak FSC a finitura naturale e alluminio, adatta a zone costiere perché resistenti alla salsedine. Cm 101x86x43/78 h. Tavolino basso della stessa collezione cm 85x85x35 h. * Sofa and easy chair with a natural-finish FSC-certified teak and aluminium structure, suitable for coastal areas because it is resistant to sea salt. 101x86 cm, height 43-78 cm. The low table in the same collection measures 85x85 cm, height 35 cm. emu.it

100357

Ritaglio stampa ad uso esclusivo del destinatario, non riproducibile.

LA RICERCA DI ITQF

La qualità e il prezzo che premiano Amazon

Il miglior rapporto tra i due elementi spinge al top il colosso dello shopping nei voti dei consumatori. Classifica in vetta nel segno di tecnologia e media

Marco Frojo

Amazon, Netflix e Prime Video sono i brand con il miglior rapporto qualità-prezzo. È questo il più importante responso della terza edizione dell'indagine "Top Qualità Prezzo" dell'Istituto Tedesco Qualità e Finanza, che fotografa un quadro profondamente diverso rispetto a quello dell'anno scorso, quando il podio era completamente occupato da Ferrero con i suoi diversi marchi. In dodici mesi sono dunque cambiate molte cose, a partire dal fatto che il rapporto fra la qualità di un prodotto o di un servizio e il prezzo pagato per acquistarlo assume ancora più importanza in un contesto economico dove l'inflazione falcidia il potere di acquisto delle famiglie.

«I consumatori da sempre prestano molta attenzione al rapporto qualità-prezzo», spiega Christian Bieker, direttore dell'Istituto Tedesco Qualità e Finanza. «Secondo studi interna-

zionali, per due clienti su tre il prezzo è di fondamentale importanza nella decisione d'acquisto e, nel caso dei negozi online, la quota arriva addirittura al 70%. Nonostante la convenienza sia percepita in modo soggettivo, intervistando un numero così ampio di persone è possibile cogliere in modo oggettivo come i consumatori italiani giudichino il rapporto qualità-prezzo delle più importanti aziende e dei loro brand. L'indagine che abbiamo svolto è la più ampia che sia mai stata condotta in questo campo».

Per stilare le numerose classifiche contenute nel report, che sono tutte disponibili nella sezione Qualità & Mercati del sito di Repubblica (www.repubblica.it/dossier/economia/qualita-e-mercati/), Itqf ha condotto un sondaggio online che ha raccolto oltre 800 mila giudizi su 1.400 prodotti e servizi presenti sul mercato italiano, rappresentativi di 122 settori: nel mese di febbraio ai partecipanti è stato chiesto di giudicare una serie di prodotti/brand in

base alla propria esperienza e, per assicurare un'analisi corretta e obiettiva, l'indagine è stata condotta senza il coinvolgimento diretto delle aziende valutate. La domanda a cui hanno dovuto rispondere gli intervistati era solo una (ma molto chiara): "Quanto sei soddisfatto/o del rapporto qualità-prezzo delle seguenti aziende/brand?". Le risposte possibili erano sei: "entusiasta" (voto 1), "molto soddisfatto" (2), "soddisfatto" (3), "non pienamente soddisfatto" (4), "insoddisfatto" (5) e "non sono in grado di valutare il rapporto qualità-prezzo, cioè non conosco l'azienda/il brand" (non rilevante per la valutazione). Per arrivare alla valutazione finale, l'Itqf ha calcolato il cosiddetto Customer Convenience Index (Cci), cioè il valore medio non ponderato dei voti espressi sulla scala di approvazione da 1 a 5 per ciascuna azienda/brand. Proprio come avviene nel sistema scolastico tedesco, la valutazione più bassa (1) è la migliore, la più alta (5) è la peggiore.

©IPRODUZIONE RISERVATA

800

MILA

Sono i giudizi raccolti durante il sondaggio dell'Istituto Tedesco Qualità e Finanza

122

SETTORI

Il giudizio dei consumatori è stato su 1.400 tra prodotti e servizi in 122 settori



FOCUS

UN TEAM SPECIALIZZATO PER ASSEGNARE I SIGILLI AI VINCITORI

L'Istituto Tedesco Qualità e Finanza fa capo alla società Burda Media, il colosso tedesco dei media presente in 11 Paesi (in Italia dal 2013). Per le sue indagini, Itqf si avvale di un team specializzato di ricercatori e di partner qualificati come centri statistici, istituti di ricerca e università. Alle aziende che risultano vincitrici vengono assegnati i sigilli Itqf, che per i consumatori rappresentano una garanzia di qualità.



NUMERI E CLASSIFICHE
 L'INDAGINE DELL'ISTITUTO TEDESCO QUALITÀ E FINANZA: LE CATEGORIE

TEMPO LIBERO

SETTORE	BRAND/AZIENDA	INDEX CCI 2023	SIGILLO
ABBIGLIAMENTO OUTDOOR	GORE-TEX	2,52	Nr. 1
MEDIA SETTORE 2,72	THE NORTH FACE	2,59	TOP
	QUECHUA	2,64	TOP
	NAPAPIJRI	2,67	TOP
	DOLOMITE	2,70	TOP
	FERRINO	2,72	TOP
ABBIGLIAMENTO SPORTIVO	NIKE	2,40	Nr. 1
MEDIA SETTORE 2,66	ADIDAS	2,41	TOP
	PUMA	2,56	TOP
ABBIGLIAMENTO DA GIARDINO	ROBERTI	2,82	Nr. 1
MEDIA SETTORE 2,84	EMU	2,83	TOP
	GARDENA	2,84	TOP
ATTREZZATURA DA CAMPEGGIO	FERRINO	2,57	Nr. 1
MEDIA SETTORE 2,79	COLEMAN	2,68	TOP
	CAMPINGAZ	2,74	TOP
	CASTELMERLINO	2,74	TOP
	ODOLAND	2,75	TOP
ATTREZZATURA DA GIARDINO	GARDENA	2,74	Nr. 1
MEDIA SETTORE 2,81	CASTELLARI	2,76	TOP
	WOLF-GARTEN	2,80	TOP
AUTOCARAVAN/CAMPER	LAIKA	2,62	Nr. 1
MEDIA SETTORE 2,83	ELNAGH	2,77	TOP
	CHALLENGER	2,78	TOP
	ADRIA	2,79	TOP
BORRACCE TERMICHE	CHILLY'S	2,74	Nr. 1
MEDIA SETTORE 2,83	OMORC	2,75	TOP
	PROWORKS	2,77	TOP
	RUNYUE	2,78	TOP
	SUPER SPARROW	2,80	TOP
	HOMPO	2,81	TOP
	NEWDORA	2,83	TOP
BRICOLAGE	LERDY MERLIN	2,54	Nr. 1
MEDIA SETTORE 2,74	BRICOMAN	2,59	TOP
	BRICOCENTER	2,67	TOP
	BRICO IO	2,71	TOP
	BRICOFER	2,73	TOP
E-BIKE	ATALA	2,59	Nr. 1
MEDIA SETTORE 2,76	PIAGGIO WI BIKE	2,62	TOP
	BOTTECCHIA	2,67	TOP
	SCOTT	2,68	TOP
	TORPADO	2,75	TOP
MONOPATTINI ELETTRICI	DUCATI	2,57	Nr. 1
MEDIA SETTORE 2,77	XIAOMI	2,75	TOP
	JOYOR	2,75	TOP
	KUGOO	2,76	TOP
OROLOGI SPORTIVI	SWATCH	2,57	Nr. 1
MEDIA SETTORE 2,66	SAMSUNG	2,58	TOP
	CASIO	2,60	TOP
	SONY	2,60	TOP
	GARMIN	2,60	TOP
	BREIL	2,63	TOP
	APPLE	2,65	TOP
PET FOOD	MONGE	2,50	Nr. 1
MEDIA SETTORE 2,71	PURINA	2,55	TOP
	ROYAL CANIN	2,57	TOP
	PEDIGREE	2,62	TOP
	ALMO NATURE	2,67	TOP
	HILL'S	2,68	TOP
	WHISKAS	2,70	TOP
ROULOTTE	OVERCAR	2,75	Nr. 1
MEDIA SETTORE 2,84	ADRIA	2,76	TOP
	MOLINARI	2,78	TOP
	FENDT	2,81	TOP
	SUN CARAVAN	2,81	TOP
	LMC	2,83	TOP
TENDE DA CAMPEGGIO	QUECHUA	2,52	Nr. 1
MEDIA SETTORE 2,77	FERRINO	2,67	TOP
	SKANDIKA	2,68	TOP
	QEEDO	2,70	TOP

GRIGLIE E GRIGLIATE, PET CARE e SERVIZI POSTALI saranno visibili solo online nel sito <https://www.repubblica.it/dossier/economia/qualita-e-mercati/>

OUTDOOR OBSERVER

Open air lifestyle | Anno III



Home About Progetti Mobili per esterni Tende e Ombrelloni Illuminazione Pavimentazioni Verande e Strutture Recinzioni e Sicurezza
Piscine & C. Giardinaggio e Accessori Barbecue People Green News Sondaggi Powered by & Link Calendario Fiere Libri Contact

La cultura italiana del vivere all'aperto

Pubblicato il 05/03/2023 da -

Con grandi vetrine a tutta altezza su strada, gestito in partnership con Interni Design Experience, il primo monomarca [Emu](#) si trova nel centro cittadino di Milano, in Corso Monforte 50.

Realizzato su progetto di [LCM Marin Design Studio](#), lo showroom Emu è uno spazio di ampio respiro di oltre 500 mq di superficie espositiva, su più livelli collegati, oltre che da scale, anche da un comodo ascensore interno di ultima generazione.

Il verde è la tinta base che si ritrova in ogni elemento dello showroom, come gli alberi stilizzati e le lampade Cone limited edition con decorazioni ispirate alla natura a cui ben si abbina il colore corten dei pannelli in metallo, a creare una continuità con la tematica naturale e con la vasta palette di colori Emu.

Anche i materiali utilizzati rievocano la natura, così come le aziende scelte per



Anche i materiali materiali utilizzati rievocano la natura, così come le aziende scelte per l'allestimento condividono con Emu i valori sulla sostenibilità.

A piano terra, per la pavimentazione e le pareti sono state utilizzate lastre di ceramica di [Arioste](#), brand di [Iris Ceramica Group](#), una sapiente reinterpretazione del marmo Verde Karzai: si connotano per lo sfondo verde intenso e sfumato, le cui venature impreziosiscono l'insieme. Al piano superiore, invece, i progettisti hanno optato per un pavimento in legno di rovere della linea Desir di [Listone Giordano](#).

Lo showroom milanese si rivela il contesto ideale per ammirare la gamma di arredi outdoor dell'azienda umbra: dal design senza tempo, trasversali, sostenibili, multi-materici, di alta qualità e grande comfort, Made in Italy. Tutte le collezioni sono in perfetta armonia poiché tessuti, design, materiali e stili possono abbinarsi tra loro, creando interessanti mix and match.

Oltre allo spazio espositivo dei prodotti è stata concepita una zona riservata alla Materioteca dove clienti e professionisti possono toccare con mano materiali, tessuti e colori ed apprezzarne le diverse caratteristiche tecniche e prestazionali. Un vero e proprio archivio espositivo con cui poter concepire idealmente un progetto sperimentando in modo diretto i diversi abbinamenti.







Annunci

All the power of WordPress.
In your pocket.

PUBBLICITÀ

SCEGLI IL TUO ANNUNCIO

Non ultimo, un servizio di progettazione che consente di personalizzare a 360° i nuovi tappeti Ottoman di Emu, fatti a mano su telaio ed impermeabili. Inoltre, all'interno dello showroom si trova un'isola dedicata alla creazione di pezzi unici e su misura della collezione, grazie ad un'ampia varietà d'intrecci, forme, dimensioni e combinazioni di fantasie a scelta tra più di 600 colori.

Emu è un'azienda che vanta oltre 70 anni di storia, Oggi le sue collezioni d'arredo per esterni sono presenti in tutto il mondo e, nel tempo, ha collaborato e collabora con i più noti designer internazionali quali Sebastian Herkner, LCM Marin Design Studio, Andreucci&Hoisl, Arik Levy, Christophe Pillet, Paola Navone, Patricia Urquiola, Jean Marie Massaud, Stefan Diez, Jean Nouvel, Chiamonte-Marin, Florent Coirier, Lucidi/Pevere, Patrick Norguet, Emanuel Gargano con Anton Cristell e lo studio Angeletti e Ruzza.

Emu realizza e controlla tutte le fasi della produzione, sia nel suo stabilimento di Marsciano, in provincia di Perugia nel cuore dell'Umbria, sia presiedendo a tutte le fasi di lavorazione nelle diverse sedi dell'indotto, in un network integrato, secondo i più moderni modelli di organizzazione produttiva.

Sostenibilità è una delle parole chiave per l'azienda: per questo l'approccio verso l'ambiente copre l'intero ciclo di vita del prodotto, dall'impiego di materiali come l'acciaio e l'alluminio, riciclabili al 100% ed incombustibili, al riciclo ed alla minimizzazione degli scarti di lavorazione e dei materiali di imballo.

Ogni anno vengono prodotti oltre 400.000 pezzi e trasformate 2.300 tonnellate di materie prime.

Condividi:



The screenshot shows the top navigation bar of archiproducts.com with categories like Arredo, Bagno, Cucina, Illuminazione, Outdoor, Ufficio, Contract, Wellness, Decor, Finiture, Edilizia, Lifestyle, and Shop. The main article title is 'Divani e poltrone EMU: tutte le combinazioni per l'outdoor'. Below the title is a sub-headline: 'Il nuovo sistema modulare d'imbottiti sarà presentato al prossimo Salone del Mobile'. The author is 'Di Angelo Dell'Otto', with 'Letto 127 volte' and 'Leggi in Italiano'. There are social media sharing icons for Facebook, Twitter, LinkedIn, and Pinterest. The article text starts with '15/03/2023 - Il flagship store EMU, in Corso Monforte 50 a Milano, ha da poco ospitato l'evento di presentazione del sistema modulare d'imbottiti Cabra, che sarà presentato al prossimo Salone del Mobile.' To the right of the article is a 'Tag' section with 'outdoor' and 'salone-del-mobile', and a 'SCOPRI IL BRAND' section featuring a grid of EMU furniture products and a 'VEDI TUTTI' button.

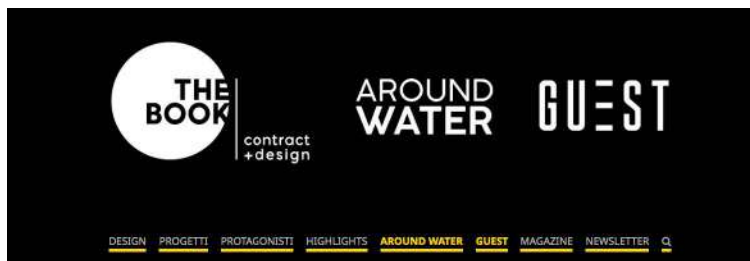


Disegnato da **Lucidi-Pevere** per EMU, **Cabra** è un sistema di imbottiti modulare e assemblabile, progettato per ottenere svariate combinazioni a partire da **3 moduli base: seduta lineare singola, chaise longue e bracciolo**. La novità dell'azienda umbra racchiude una doppia anima: da un lato la struttura metallica in acciaio inox; dall'altro comfort e colori di tessuti e cuscineria dedicati al mondo outdoor. Un incontro tra funzionalità e valore estetico nel solco della tradizione del marchio con sede a Marsciano, da sempre impegnato nel proporre sul mercato globale la tradizione **culturale italiana del vivere all'aperto**.



Con questo progetto realizzato insieme a Lucidi-Pevere continua la collaborazione di EMU con alcuni tra i più noti designer internazionali come Sebastian Herkner, LCM Marin Design Studio, Andreucci&Höisl, Arik Levy, Christophe Pillet, Paola Navone, Patricia Urquiola, Jean Marie Massaud, Stefan Diez, Jean Nouvel, Chiaramonte-Marini, Florent Coirier, Patrick Norguet, Emanuel Gargano con Anton Cristell e lo studio Angeletti e Ruzza.

[EMU su Archiproducts.com](#)



COME UNA MATERIOTECA

La progettazione assume forme concrete nello showroom del monarca Emu, affacciato sul centro nevralgico di Milano, Corso Monforte. Un laboratorio creativo dove toccare con mano palette, texture e materiali

di redazione digital



Prodotti dalle linee sobrie e funzionali, immersi in un'elegante scenografia, si stagliano dietro una serie di ampie vetrate affacciate su Corso Monforte, nel cuore di Milano. È l'accesso privilegiato alla cucina creativa del monarca Emu: uno spazio d'ispirazione, oltre che semplice showroom, progettato da Lcm Marin Design Studio sfruttando una superficie di circa 500 metri quadrati.



Qui, un percorso espositivo si snoda tra le collezioni di arredi outdoor, tra pezzi di design versatili, trasversali e sostenibili, installazioni multimateriche, quasi scultoree, che combinano texture, decori e stili diversi, dando vita ad armonici – o contrastanti – mix and match. Lo spettatore è invitato a reimaginare la propria domesticità quotidiana, attraverso scenari impregnati della forte identità dei complementi firmati Emu, destinati alle zone dining, living e relax.



Al piano terra, lastre di ceramica di Ariostea di Iris Ceramica Group compongono una pavimentazione dai riflessi verdi intensi e sfumati, le cui venature impreziosiscono l'allure estetica. La presa di posizione cromatica è richiamata nei dettagli che forgiano l'atmosfera dello showroom, dagli alberi metallici stilizzati alle lampade Cone limited edition. Una decorazione dai tratti naturalistici che trova il suo proseguo nel colore corten dei pannelli in metallo e nel pavimento in legno di rovere Listone Giordano della linea Desir che

Lcrt marini design studio struttura una superficie di circa 200 metri quadrati.



Qui, un percorso espositivo si snoda tra le collezioni di arredi outdoor, tra pezzi di design versatili, trasversali e sostenibili, installazioni multimateriche, quasi scultoree, che combinano texture, decori e stili diversi, dando vita ad armonici - o contrastanti - mix and match. Lo spettatore è invitato a reimmaginare la propria domesticità quotidiana, attraverso scenari impregnati della forte identità dei complementi firmati Emu, destinati alle zone dining, living e relax.



Al piano terra, lastre di ceramica di Ariostea di Iris Ceramica Group compongono una pavimentazione dai riflessi verdi intensi e sfumati, le cui venature impreziosiscono l'allestimento. La presa di posizione cromatica è richiamata nei dettagli che forgianno l'atmosfera dello showroom, dagli alberi metallici stilizzati alle lampade Cone limited edition. Una decorazione dai tratti naturalistici che trova il suo proseguo nel colore corten dei pannelli in metallo e nel pavimento in legno di rovere Listone Giordano della linea Desir che riveste il livello superiore.



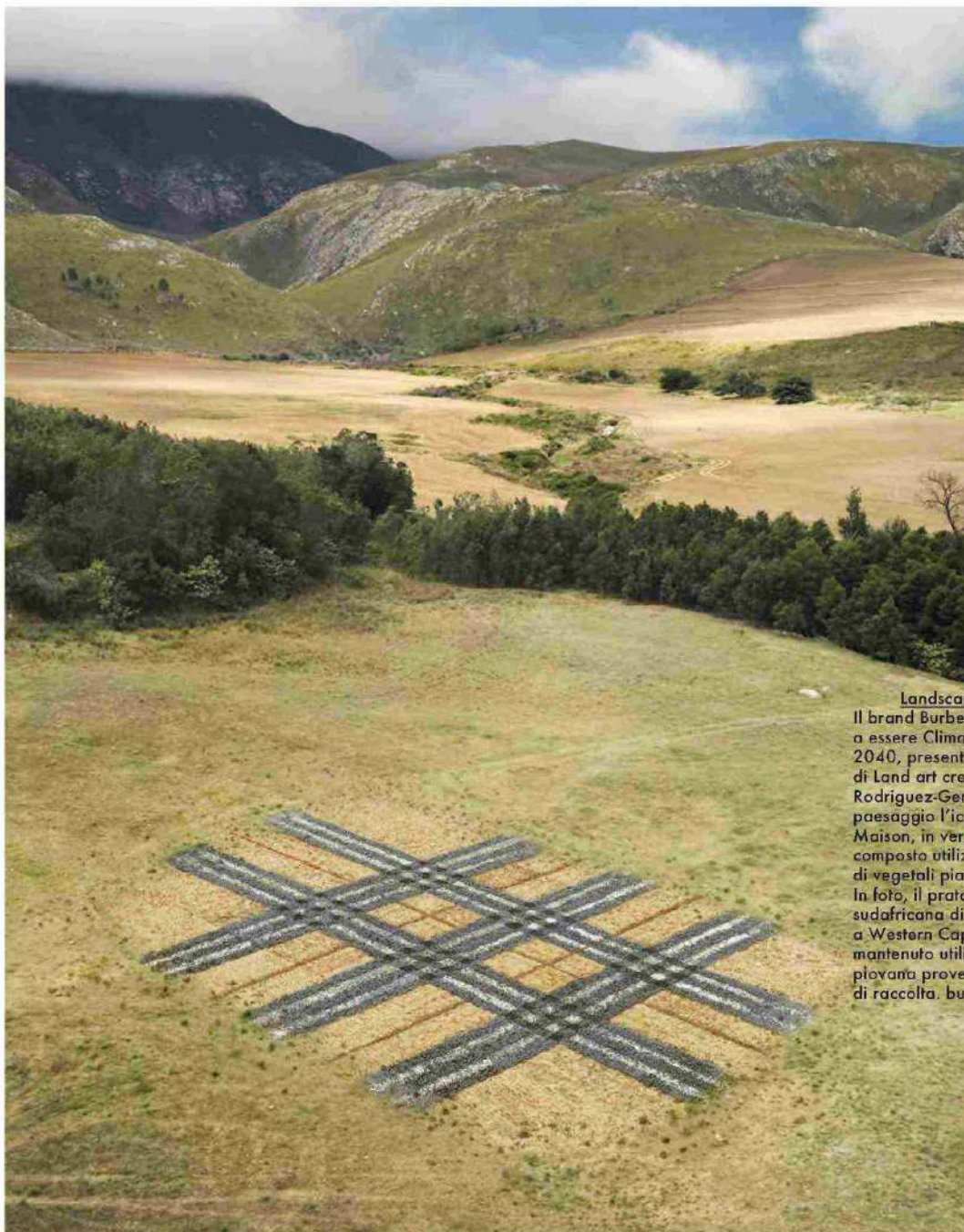
Oltre allo spazio espositivo, una zona riservata alla materioteca permette a clienti e professionisti di toccare con mano materiali e texture, declinati nelle loro peculiarità tecniche e prestazionali. Un vero e proprio archivio visivo e tattile, ideale per la nascita di un progetto grazie alla sperimentazione diretta dei possibili abbinamenti. Un'altra area dedicata del retail offre, infine, un servizio di personalizzazione dei nuovi tappeti Ottoman di Emu, fatti a mano su telaio e impermeabili, scegliendo tra una varietà di intrecci, forme, dimensioni e fantasie disponibili in più di 600 colori.



DECORSCOUTING

Un celebre pattern diventa un'opera di Land art. La scenografia firmata Pierre Yovanovitch e i nuovi progetti di Marc Newson

a cura di Murielle Bortolotto



Landscapes di moda.

Il brand Burberry, che punta a essere Climate Positive entro il 2040, presenta una serie di opere di Land art create dall'artista Jorge Rodríguez-Gerada. Integrando nel paesaggio l'iconico pattern della Maison, in versione macro, composto utilizzando le radici di vegetali piantate nel terreno. In foto, il prato situato nella regione sudafricana di Overberg, a Western Cape, coltivato e mantenuto utilizzando l'acqua piovana proveniente da una diga di raccolta. burberry.com

Foto © Courtesy of Burberry

DECORSCOUTING

Sotto il sole, arte à la plage. Con il tessuto che si ispira a Miró e arredi per il relax outdoor



1. Si chiama Miró, e trae ispirazione dalle opere del pittore spagnolo, il tessuto in puro cotone bianco di Prima Linea, con pattern disponibili in due varianti cromatiche (@primilineaeditoriatessile).
2. In ceramica smaltata, il piano del tavolo Pantagruel di Atmospha Creative Lab, struttura in solido alluminio bianco o grafite. Da scegliere in tre misure (atmospheraitaly.com).
3. Pieghevole e da regista la seduta Terra di LCM Marin Design Studio per Emu. Ampia, è realizzata in tubolare di alluminio (emu.it).
4. Michael Anastassiades è l'autore della sedia Plein Air di Roda. In acciaio inox verniciata a polvere (rodaonline.com).

In fiore tutto l'anno

Per la sua casa sulle rive bresciane del lago di Garda la paesaggista Luigina Giordani ha realizzato un terrazzo colorato in tutte le stagioni *di Cinzia Toto*



39

LE PIANTE

L'ortensia a fiore triplo

Hydrangea macrophylla
'Stellar Rose' è un'ortensia che in estate si veste di infiorescenze globose, composte da una moltitudine di piccoli fiori con l'insolita caratteristica di avere tre petali. Non solo: ciascun fiore presenta sfumature che vanno dal rosa del centro al bianco delle punte dei petali, più o meno intense secondo lo sviluppo dell'infiorescenza. Come tutte le ortensie, si adatta bene alla coltivazione in vaso, ma richiede esposizione a mezz'ombra e irrigazioni abbondanti, specie in estate. Esiste anche la varietà a fiore azzurro ('Stellar Bleu').
Dove si trova:
Vivai Manfrica



LA POLTRONCINA DI DESIGN

Appartengono alla collezione Como di **Emu** sia le poltroncine e il tavolino della zona salotto sia il tavolo da pranzo con le relative sedute. Disponibili nei colori ferro, nero, bianco e marrone, questi arredi hanno struttura in acciaio. **Info: www.emu.it**



LA GABBETTA CHE DECORA

Tra i decori del terrazzo, una gabbietta in ferro acquistata in Inghilterra dove "è stato rinchiuso" un uccellino di latta dipinto a mano. L'uccellino è di **Arrosoir&Percil**, azienda che realizza decori da giardino con materiali riciclati. **Info: www.arrosoir-et-percil.fr**

da sapere

PER CREARE LA STESSA ATMOSFERA

IL VASO OTTAGONALE

Ottagonali, esagonali, a colonna... I vasi in terracotta del **Laboratorio San Rocco** hanno le forme più insolite. Realizzati a mano secondo la secolare tradizione toscana, sono disponibili in varie dimensioni.

Info: www.laboratoriosanrocco.com



L'IDEA

Fioriere componibili a vasca unica

Le fioriere lungo il perimetro della balaustra sono di **RCL Domino**. Componibili e facili da montare, possono venire modulate a piacimento. Disponibili in diversi materiali e dimensioni, danno vita a una vasca unica, grazie alla quale vengono ottimizzate le risorse idriche e nutrizionali delle piante. **Info: www.dominoflowerbox.com**



SCHEMA DEL TERRAZZO (80 m²)



La progettista
Luigina Giordani

1. Piante aromatiche.
2. *Acer* 'Sango-kaku', *Brunnera macrophylla* 'Jack Frost'.
3. *Plumbago auriculata*, *Agathaea coelestis*, *Escallonia* 'Pink Elle', *Punica granatum*.
4. *Escallonia* 'Pink Elle', *Gaura* 'Whirling Butterfly', *Lavandula dentata* 'Candicans', *Perovskia* 'Blue Spire', *Stipa tenuissima*, *Salvia chamaedryoides*, *Cistus* 'Alan Fradd', *Allium* 'Gladiator'.
5. *Hosta sieboldiana*.
6. *Salvia* 'Pluenn',

- Geranium* 'Rozanne', *Verbena bonariensis*, *Liriope* 'Big Blue', *Ceanothus* 'Gloire de Versailles'.
7. *Calicanthus* 'Hardage Wine' e *Syringa meyeri* 'Palibin'.
 8. *Feijoa sellowiana*, *Ceranium sanguineum* 'Violet Vision', *Agapanthus* 'Twister' e A. 'Bluety', *Salvia farinacea* 'Victoria'.
 9. Kumquat (*Fortunella* marginata) e *Thymus serpyllum*.
 10. *Verbena rigida*, *Gaura* 'Whirling Butterfly',

- Salvia chamaedryoides*, *Westringia fruticosa*, *Geranium* 'Rozanne', *Plumbago auriculata*, *Nepeta* 'Six Hills Giant'.
11. *Verbena rigida*, *Escallonia organiensis* 'Palibin'.
 12. *Salvia* 'Pluenn', *Agathaea coelestis*, *Salvia nemorosa* 'Caradonna', *Raphiolepis umbellata*.
 13. *Hydrangea margarita* e *Thymus serpyllum*.
 14. *Laurus nobilis*.

**LOOKING
AROUND
PRODUCTION**

PER FILO E PER SEGNO

Quando l'arredo **outdoor** si esprime con pure **linee grafiche** e minimali. Il **filo di metallo** è protagonista: disegna la forma e costruisce la struttura

di Katrin Cosseta



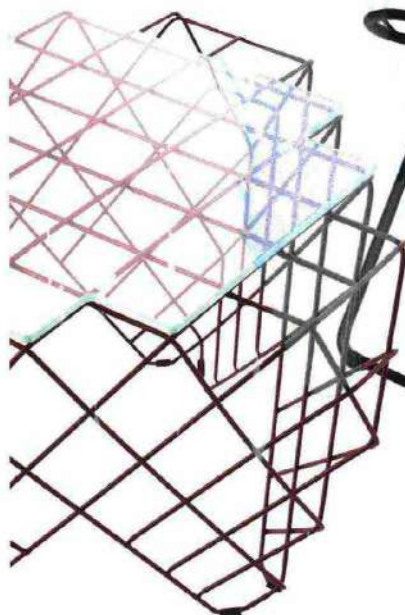
A SINISTRA: THREAD DI MA YANSONG - MAD ARCHITECTS PER SAWAYA & MORONI. SEDIA PER OUTDOOR IN ALLUMINIO. IN UN'UNICA SINTESI MATERICA. LA STRUTTURA IN TONDINO SI PIEGA A FORMARE UN RETICOLO SCULTOREO CHE UNISCE IN MODO PLASTICO TUTTI GLI ELEMENTI DI SOSTEGNO: GAMBE, SCHIENALE E BRACCIOLI. A DESTRA: L'ICONICA WIRE CHAIR DI CHARLES E RAY EAMES, PRODOTTA DA VITRA IN FILO D'ACCIAIO SALDATO, È ORA PROPOSTA IN QUATTRO NUOVI COLORI VERNICIATI A POLVERE, CHE RENDONO LA SEDUTA ADATTA ANCHE ALL'USO IN AMBIENTI ESTERNI. SULLA BASE DELLA PALETTE CROMATICA CREATA DAGLI EAMES PER LA FIBERGLASS CHAIR, VITRA HA STUDIATO I COLORI CITRON, BLU CIELO, VERDE SCURO E EAMES SEAFOAM GREEN. CUSCINI OPZIONALI.

**Looking
AROUND**
PRODUCTION

SEDIA OSTREA DI MATHIAS DE FERM PER ROYAL BOTANIA. ISPIRATA A LE FORME DI UN'OSTRICA, È PRODOTTA IN TUBOLARI D'ACCIAIO PIEGATI E SALDATI, IN QUATTRO COLORI NEUTRI. DISPONIBILE CON DUE OPZIONI DI CUSCINATURA: PER SEDUTA O TOTALE.



POLTRONCINA APERO, DESIGN MARIJN DRECHSEL PER EMU. GRAFICA E MINIMALE, HA UNA SILHOUETTE CONTINUA IN TUBOLARE D'ACCIAIO E SEDILE E SCHIENALE IN TONDO. NO METALLICO CHE APPORTA LEGGEREZZA VISIVA. PROPOSTA IN QUATTRO COLORI.



COFFEE TABLE R24 PROGETTATO DALLA DESIGNER ARGENTINA PAULA VALENTINI PER GANDIA BLASCO. LA STRUTTURA È COMPOSTA DA BARRE DI ACCIAIO INOSSIDABILE DI 5 MM DI DIAMETRO PICCOLE, INTRECCIALE E DISPOSTE IN UN PATTERN STRUTTURALE. È DISPONIBILE IN NUMEROSI COLORI. PIANO IN VETRO.



VELT, DI BJORN DAHLSTRÖM PER PLANK. SEDIA INDOOR-OUTDOOR CON STRUTTURA IN TUBO METALLICO, SEDILE E SCHIENALE IN FILO D'ACCIAIO VERNICIATO A POLVERE IN SETTE TONALITÀ. CUSCINO RIMOVIBILE IN POLIURETANO NEI COLORI DELLA STRUTTURA.

Looking AROUND

TRANSLATIONS

INCOVER

ART

P30. ELISA TALENTINO

HER ART FUSES GLIMPSES OF REAL LIFE WITH A REFLECTIVE QUALITY, APPEALING TO THE VIEWER'S INTERPRETATIVE IMAGINATION. NATURE, HINTED AT OR EXPLICIT, IS EVER PRESENT

Viewing Elisa Talentino's work conveys a sense of freedom mingled with lightness and imbued with awareness. Her filmy handling, rich in visual levity, surrounds scenes of almost abstract life, sometimes human, sometimes animal, which the artist illustrates for editorial projects of various kinds. Books, magazines and independent works, as well as wall decorations made to measure for new or renovated homes. Her works are always modeled on reality, but then they leave scope for the irrepressible journey of the interpretative imagination. Her art can be understood by every culture, without needing words. Many firms choose Talentino's talent, which is clearly recognizable first of all by the invariable presence of nature, accompanied by an unfinished quality averse to the limits of boundaries and clear outlines. Elisa Talentino lives and works in Turin, but she hails from the Canavese countryside, where she developed a passion for art that over the years she has made her own in the form of illustrations, graphic designs, paintings and animation. Her works brighten the pages of books and magazines worldwide. They have appeared in The New Yorker, The New York Times and The Washington Post, and many others. They have also won accolades in various artistic competitions, including the one organized by the New York Society of Illustrators, and she twice (2017 and 2018) won the Gold Medal in the illustration competition 3x3 held by the Mag Professional Show, New York. *Veronica Lempi*

INBRIEF

OUTDOOR

P32. WELLNESS OPEN AIR

The Novo Inox BD34010 freestanding floor-mounted shower column is from the outdoor shower collection of the historic Guglielmi tap brand, always engaged in the development and manufacture of products for bathrooms and outdoors. It is produced in AISI 316L brushed stainless steel, with a single-lever mixer, automatic diverter and round hand-shower with a diameter of 20 mm, single rain jet and built-in shower head 60 mm in diameter in stainless steel with a flow rate of 14 l/min. It comes equipped with a 150 cm long stainless steel solid and flexible support with anti-torsion system and is completed with a recessed inspectable part for discharging the water and ground attachment system. 1/2" fitting. Suitable for pool areas, marine and thermal environments, lofts, full view spas and gardens. guglielmi.com

NORDIC INSPIRATIONS

The large porcelain stoneware tiles of the Fjord collection by Fiandre draw inspiration from the lands of the remote North, places where stone is a dominant feature of the landscape. The tone-on-tone veiling of the surface enriches the different colors of Fjord, so composing the color range. Extremely versatile, Fjord can be applied indoors or outdoors and comes in the sizes 120x60, 60x60 and 60x30 cm in a semi-polished finish with thicknesses of 8 and 11 mm. The same sizes are available in the shades Dusty Fjord, Grey Fjord and Sand Fjord, with a thickness of 11 mm in the textured finish. Fiandre has recently introduced the new 100x100 cm format, 2 cm thick, with a structured surface in three shades. With a R11 A+B+C coefficient of friction and slipperiness, they are designed for paving gardens and outdoor spaces as well as use in areas with water such as swimming pools, saunas and spas. The surface retains its original silky feel that makes for easy cleaning, while ensuring adherence and non-slip performance. The collection is made from 40% recycled material. granitifandre.it

A PASSION FOR SWIMMING

A specialist company committed to technological innovation in the production of luxury bathroom furnishings, saunas, mini-pools, and heated mini-pools for counter-current swimming, Treesse presents the new version of the Aquarun mini-pool for counter-current swimming, outdoor or indoor, designed by Marc Sadler. Its special water circulation system, evolved by the development team coordinated by Sadler with the support of experts in dynamic flow from the University of Trieste, has led to the creation of special turbines that realistically simulate the flow of water, whose power can be regulated. A new cover con-

ceals the turbines in a slim seat of support surface seamlessly integrated with the structure, easily accessible for checks and maintenance. It comes equipped with a double step for entering and leaving the pool, three light points, a mirror at the bottom to focus attention on performance and control the movements while swimming. It measures 510x235xh142 cm. gruppotres.it

GLOWING EMOTIONS

Halo Project is the result of optical research conducted by the independent Mandalaki Design Studio, whose goal is to unite art and design with technology. In recent years, Mandalaki has devoted itself to extensive research into the nature of lighting leading to the creation of the Halo Edition collection. The purpose is to perceive light no longer as a source of illumination but as a precise and defined graphic projection. The Halo Giga lamp, 180 cm high, comes equipped with an optical instrument capable of creating artistic installations that expand the perception of space and make it possible to reach a nighttime projection up to 10 meters in diameter in sunset red and deep blue. Sculpted from a solid slab of aluminum, its body is designed to maximize heat diffusion in a compact and minimal design made of black anodized aluminum, iron and glass. Halo Giga is available for outdoor and ceiling installation on request. haloedition.com

CREATIVE CEMENT

Thanks to its inhouse laboratory, Isoplam, a company specializing in continuous cement-based floorings and coatings has designed and developed Skyconcrete Outdoor, ideal for creating continuous surfaces, without joints, capable of being integrated into residential or public settings. The broad color range can be combined with different types of finishes. In addition to the traditional product, also available are the anti-slip and the fine, medium and coarse combed versions. Skyconcrete Outdoor is suitable for lining the edges of pools and adjacent walkways. Outstanding performance in terms of resistance to wear, chemicals, atmospheric factors, abrasion and fissuring make this solution ideal even in high-traffic areas, such as urban spaces, playgrounds, theme parks, vacation villages, parking lots, and so forth. Its thinness (3-4 mm), combined with high adhesion, enables Skyconcrete Outdoor to coat existing surfaces without the need for prior removal or demolition work. isoplam.it

LookingAROUND

PRODUCTION

P37. WIRED

OUTDOOR FURNITURE FINDS EXPRESSION IN PURE GRAPHIC AND MINIMALIST LINES. WIRE IS THE KEY: IT DESIGNS THE FORM AND WEAVES THE STRUCTURE

by Katrin Cosseta

CAPTIONS: pag. 37 At left: Thread by Ma Yansong - MAD Architects for Sawaya & Moroni, an aluminum outdoor chair in a single material synthesis, the frame made from metal rod is bent to form a sculptural grid that plastically embodies all the supporting elements: legs, back and arms. At right: Charles and Ray Eames' iconic Wire Chair, produced by Vitra in welded steel wire, is now presented in four new powder-coated colors, so making the seat also suitable for outdoor use. Based on the color palette created by the Eameses for the Fiberglass Chair, Vitra devised the colors citron, sky blue, dark green and Eames Seafoam Green. Cushions optional. **pag. 38** Ostrea chair by Mathias De Ferm for Royal Botania. Inspired by the forms of an oyster, it is produced in bent and welded tubular steel, in four neutral colors. Available with two cushion options: seat cushion or full surface padding. Apero armchair, design by Martin Drechsel for Emu. Graphic and minimalist, it has a continuous silhouette in tubular steel and seat and a back in metal rod that conveys visual lightness. Available in four colors. Velit, by Bjorn Dahlstrom for Plank, an indoor-outdoor chair with tubular metal structure, seat and back in powder-coated steel wire, available in seven shades. Removable polyurethane cushion in the colors of the structure. R24 Coffee Table by the Argentinian designer Paula Valentini for Gandia Blasco. The structure consists of stainless steel rods 5 mm in diameter bent, entwined and arranged in a structural pattern. It comes in many colors. Glass top.

PROJECTS

P40. A PLACE FOR GREENERY

DESIGNER VARIATIONS ON THE THEME OF OUTDOOR PLANTERS: MINOR DESIGNER ARCHITECTURES THAT EXPERIMENT WITH EXTRA-LARGE MATERIALS, FINISHES AND DIMENSIONS

by Katrin Cosseta

CAPTIONS: pag. 40 Magna Graecia by Antonio Aricò for Seletti, collection of objects in indoor/outdoor terracotta, including free-standing or wall-mounted vases decorated with Doric patterns, friezes or waves, and plant pots in the form of male and female heads inspired by Caltagirone ceramics. Photo A. Muscatello. **pag. 41** 1. Eraso by Patricia Urquiola for Cimento, a family of planters in the namesake material, available in different sizes and diameters. The designs play



Twins, Terra, Reel: le nuove collezioni EMU

Elisa Massoni

27 marzo 2023



Un'abbondante sedia da regista, una collezione in teak e alluminio, un dondolo sottile e sinuoso: EMU per l'estate 2023

Twins è una sfida progettuale lanciata da Sebastian Herkner a EMU: una collezione con una doppia anima che ha richiesto un lungo lavoro di sviluppo per trovare le giuste soluzioni costruttive. E il coraggio di presentare una collezione in due diversi materiali. C'è una Twins monomaterica totalmente in teak FSC 100%, un'essenza tipicamente outdoor, forte, resistente, con sfumature sofisticate. E questa è Twins dall'anima più classica, pensata in un materiale naturale che non cede al tempo e che anzi diventa sempre più interessante con il passare degli anni.



Vista d'insieme della collezione Twins nelle due versioni in solo teak e in teak e alluminio.

Legno e alluminio

La seconda anima di Twins è in **legno** e **alluminio**, il materiale d'elezione di EMU che in questo caso dà prova di tutta la propria **esperienza manifatturiera** per risolvere le complesse scelte formali del designer tedesco. La ricerca formale di Herkner si concentra sulla relazione tra i due materiali. Lo **schienale** è un virtuosismo tecnico: una **cornice** rotonda in alluminio contiene perfettamente gli elementi in teak per eliminarne le **spigolosità** in quello che appare come un abbraccio tra due materiali. L'idea di fondo è ammorbidire la presenza di un legno di difficile lavorazione, nascondere i **tagli** e costruire un oggetto sinuoso, armonico, adatto sia per l'outdoor sia per l'indoor. Twins è stata sviluppata in **sedute dining** con e senza bracciolo, **poltroncine lounge**, **divani** e **tavoli**. Da abbinare a un catalogo di **tessuti** e **tappezzerie** per le sedute e gli schienali.



Twins è una sfida progettuale lanciata da Sebastian Herkner a EMU: una collezione con una doppia anima che ha richiesto un lungo lavoro di sviluppo per trovare le giuste soluzioni costruttive.

Complemento comodo e versatile

Terra è invece la nuova **sedia da regista** disegnata da **LCM Marin design studio**. Pieghevole, abbondante nelle proporzioni, con poggiatesta. Una tipologia innovativa che si presta a diverse interpretazioni, sia in interno sia in esterno. È pensata per poter essere abbinata a tutte le collezioni EMU come **complemento** comodo, e versatile, degli spazi dining e **living**. Robusta, funzionale e accogliente, il suo progetto si focalizza sulla scelta dei materiali e sulla cura dei **dettagli** costruttivi. E, ovviamente, su un'idea di abbondanza che coinvolge tutti le parti che compongono la seduta. Da oggetto trasformabile, semplicissimo, da usare per brevi periodi di tempo, a **lounge chair** comoda, adatta a pigre ore di **relax** e chiacchiere in **giardino** o negli spazi living di casa.

**2**

Nella gallery, Terra è la sedia da regista disegnata da LCM Marin design studio. Pieghevole, abbondante nelle proporzioni, con poggiatesta. Una tipologia innovativa che si presta a diverse interpretazioni, sia in interno sia in esterno.

Leggerezza e linearità

Al catalogo si aggiunge anche **Reel**, di **Pio e Tito Toso**. Un classico **dondolo** da giardino reinterpretato con una **geometria** decisamente semplice che contribuisce a creare un generale **mood** di **leggerezza** e di **linearità**. Un **cuscino** sottile, maneggevole, facile da mantenere, si abbina facilmente al meccanismo che trasforma il dondolo in un **daybed**. In generale per Pio e Tito Toso il progetto si focalizza sull'idea di **curve** appena accennate, che suggeriscono l'immagine di un **sorriso**. Gli elementi strutturali sono ridimensionati negli **spessori** e nei **diametri** per ottenere un oggetto inaspettatamente sinuoso e sottile. Il **parasole** è una presenza ugualmente leggera: il sole passa attraverso il tessuto creando una **luminosità** diffusa e creando il giusto grado di **ombra**.





📷 2

Nella gallery, Terra è la sedia da regista disegnata da LCM Marin design studio.

Pieghevole, abbondante nelle proporzioni, con poggiatesta. Una tipologia innovativa che si presta a diverse interpretazioni, sia in interno sia in esterno.

Leggerezza e linearità

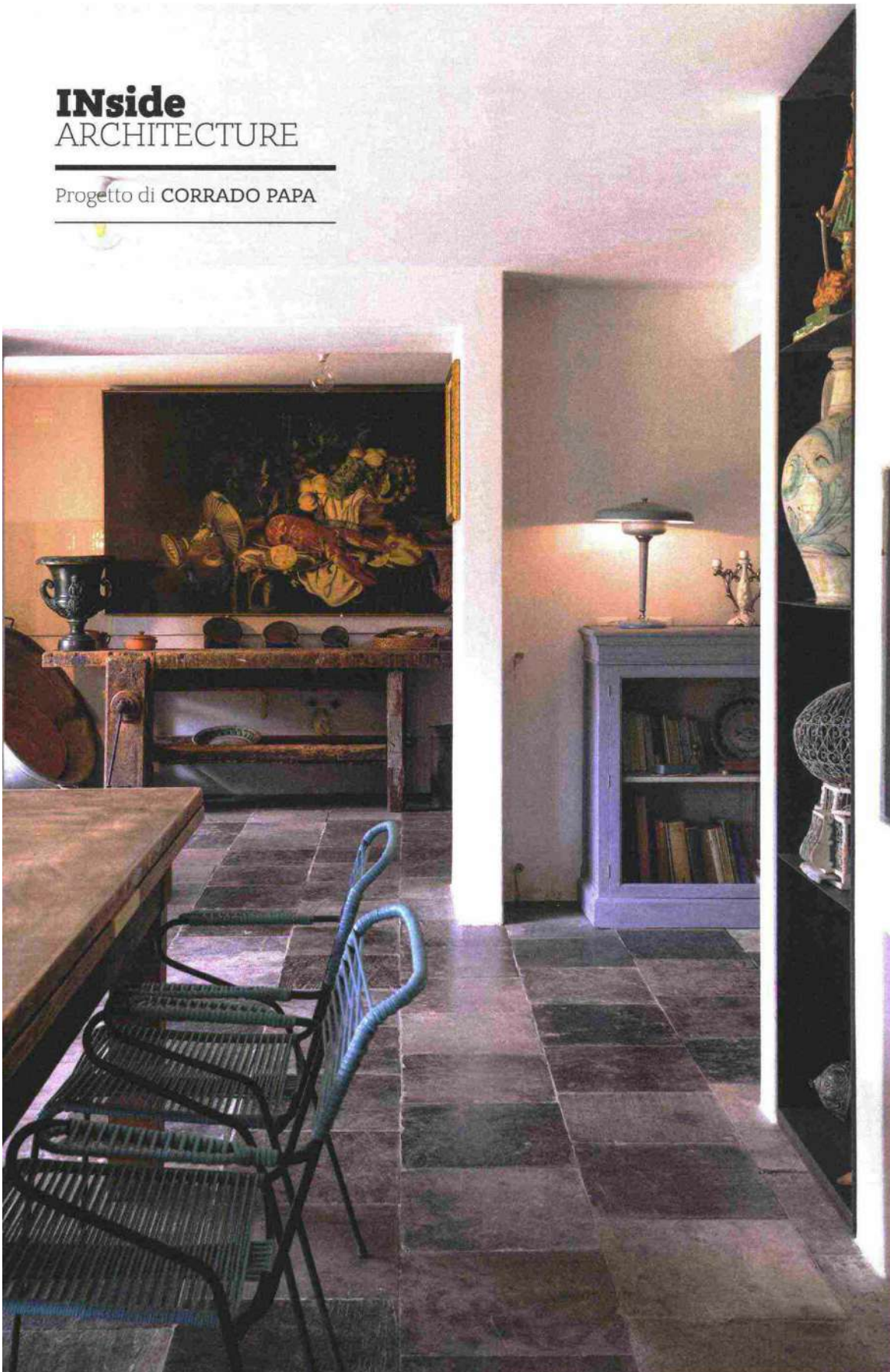
Al catalogo si aggiunge anche **Reel**, di **Pio e Tito Toso**. Un classico **dondolo** da giardino reinterpretato con una **geometria** decisamente semplice che contribuisce a creare un generale **mood** di **leggerezza** e di **linearità**. Un **cuscino** sottile, maneggevole, facile da mantenere, si abbina facilmente al meccanismo che trasforma il dondolo in un **daybed**. In generale per Pio e Tito Toso il progetto si focalizza sull'idea di **curve** appena accennate, che suggeriscono l'immagine di un **sorriso**. Gli elementi strutturali sono ridimensionati negli **spessori** e nei **diametri** per ottenere un oggetto inaspettatamente sinuoso e sottile. Il **parasole** è una presenza ugualmente leggera: il sole passa attraverso il tessuto creando una **luminosità** diffusa e creando il giusto grado di **ombra**.



Reel, di Pio e Tito Toso, è un dondolo da giardino reinterpretato con una geometria semplice che contribuisce a creare un generale mood di leggerezza e di linearità.

INside ARCHITECTURE

Progetto di CORRADO PAPA



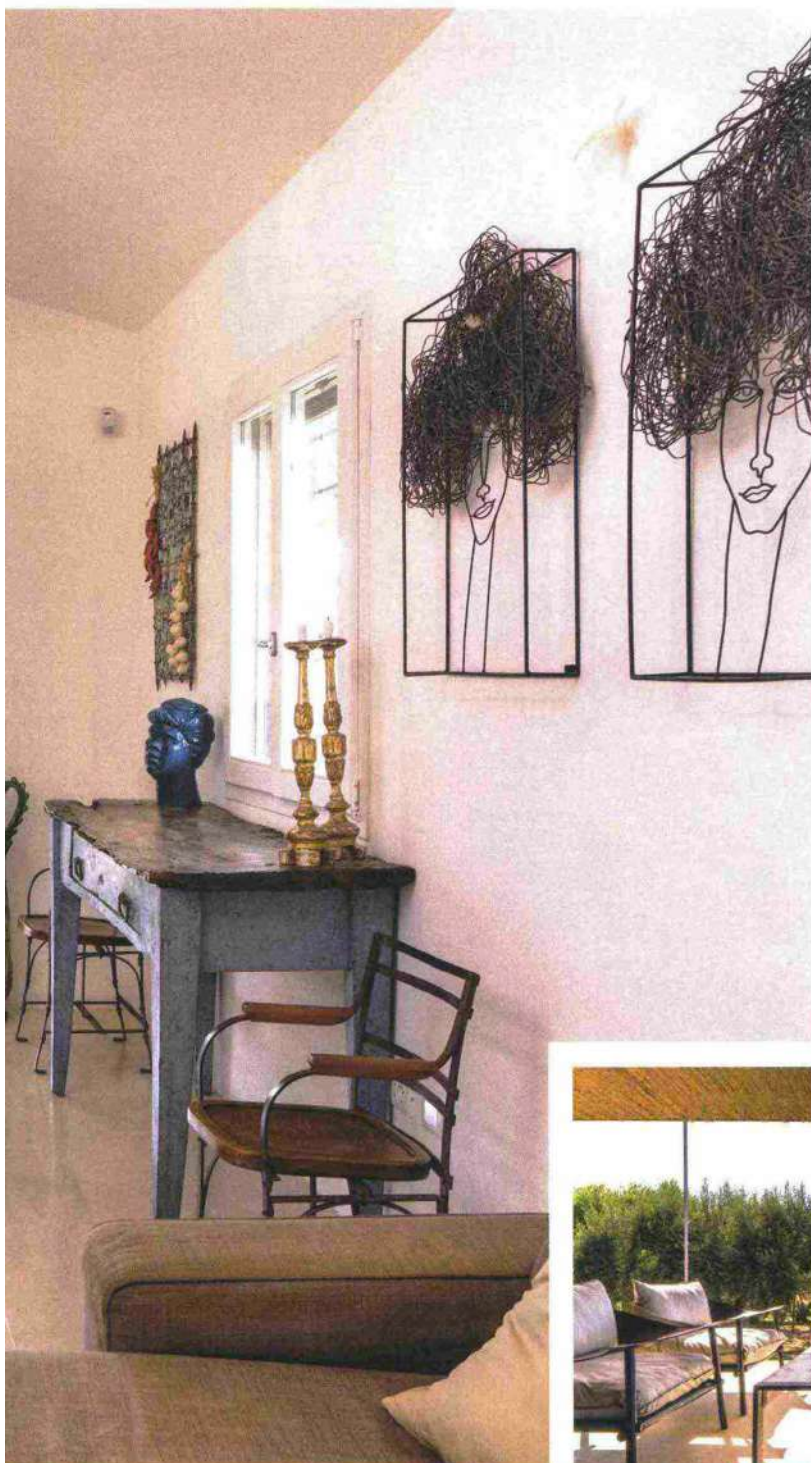


In questa pagina, l'eleganza della piscina, un taglio color cemento con fondo verde carruba, nella rigogliosa vegetazione di ulivi e mandorli tipica del luogo. Nella pagina a fianco, scorcio della zona giorno al piano seminterrato, pavimentato in pietra pece. Fra gli arredi, recuperati tra mercati e mercatini, spicca un'antica collezione di ceramiche siciliane.

Nella campagna netina prossima alla riserva di Vendicari e al mare, la casa di vacanze dell'architetto **Corrado Papa** si apre strategicamente sul paesaggio, **riformando con rigore e armonia** un preesistente anonimo

*foto di Alfio Garozzo
testo di Antonella Bojst*

DI TELAI E CORNICI



“Sai che c'è? Che qui coltiviamo il grano, facciamo il pane, la farina, abbiamo un orto e un frutteto fertili e siamo autosufficienti per noi stessi e i nostri ospiti. È la vera ricchezza di questa casa di vacanze, circa 250 metri quadri estesi su cinque ettari di terreno, che rappresenta un luogo molto intenso e gioioso da vivere, perché mi dà grande calma e serenità”. L'architetto Corrado Papa guarda sempre con attenzione consapevole ai siti dei suoi interventi, soprattutto quelli dell'amata Sicilia. Dunque, nonostante l'edificio, scoperto durante una passeggiata nel 2012, fosse “la classica villetta da manuale anni Settanta, con un'asimmetria e un'irregolarità delle falde, una limitatezza delle aperture, un'ingenuità geometrica di portici forati da ampie arcate, e non si potessero modificare sostanzialmente le volumetrie”, ricorda, il progettista ha saputo subito vedere oltre. Le potenzialità di un'architettura rigenerata con forme rigorose, essenziali e leggere, che si apre al dialogo con la bellezza prorompente della natura intorno, tra mandorli, ulivi e carrubi, in una zona ricca di storia, vicina ai resti dell'antica colonia greca di Eforo e al parco della riserva di Vendicari. “In questa campagna felice che guarda il mare - in linea d'aria solo a 700 metri - e nel privilegio di un silenzio pervaso da odori di terra e salsedine, ho cercato di dare dignità al fabbricato esistente, scomponendo e ricomponendo i volumi in rapporto al paesaggio inteso come primo materiale di progetto”, spiega. “Ove possibile ho ampliato le viste per fare entrare la natura dentro”.

*Particolare della zona outdoor che disegna una veranda-filtro tra la casa e il paesaggio verde. Tavolino su disegno del progettista, divano e poltrone di **Emu**, serie Terramare.*



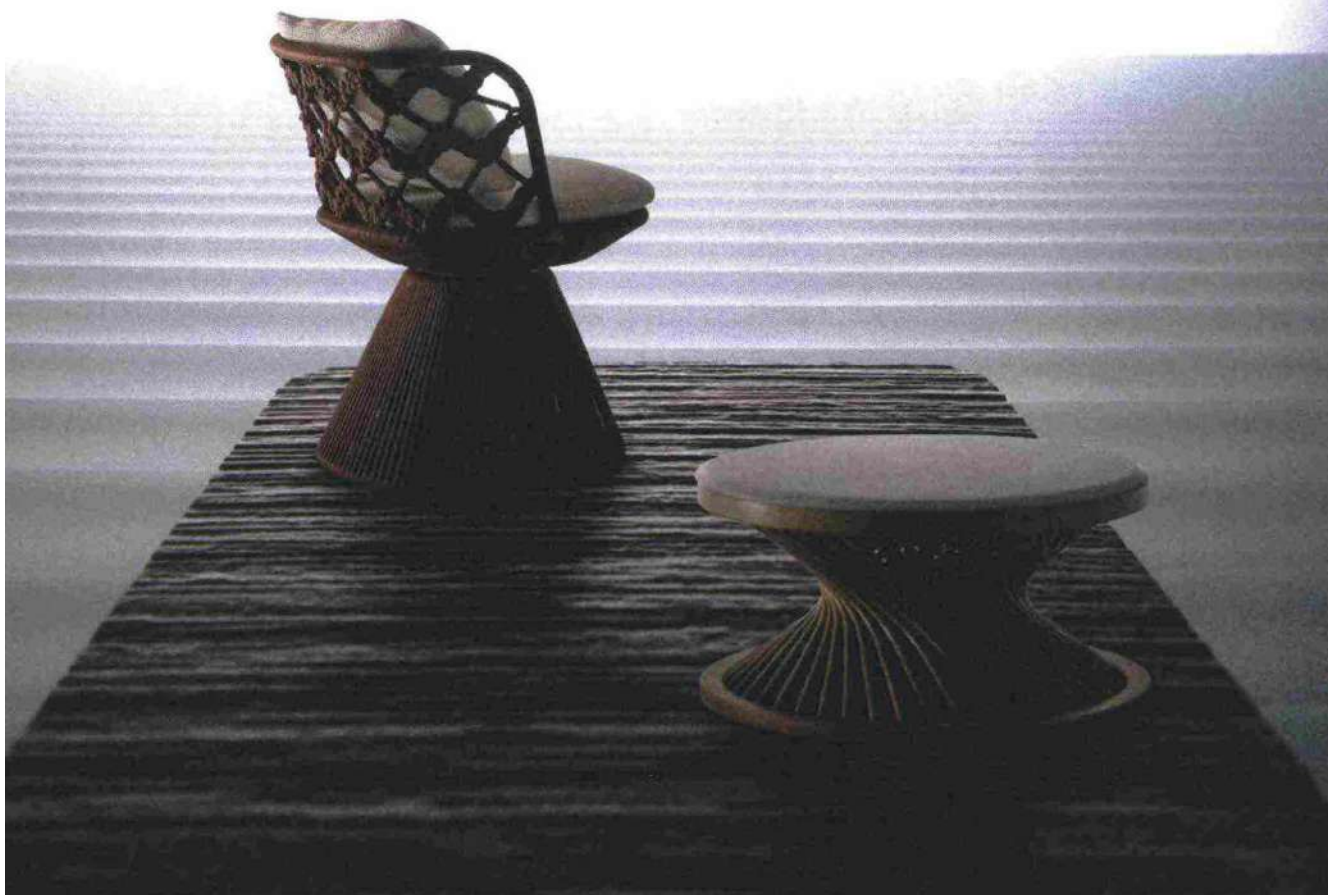
DesignING SHOOTING

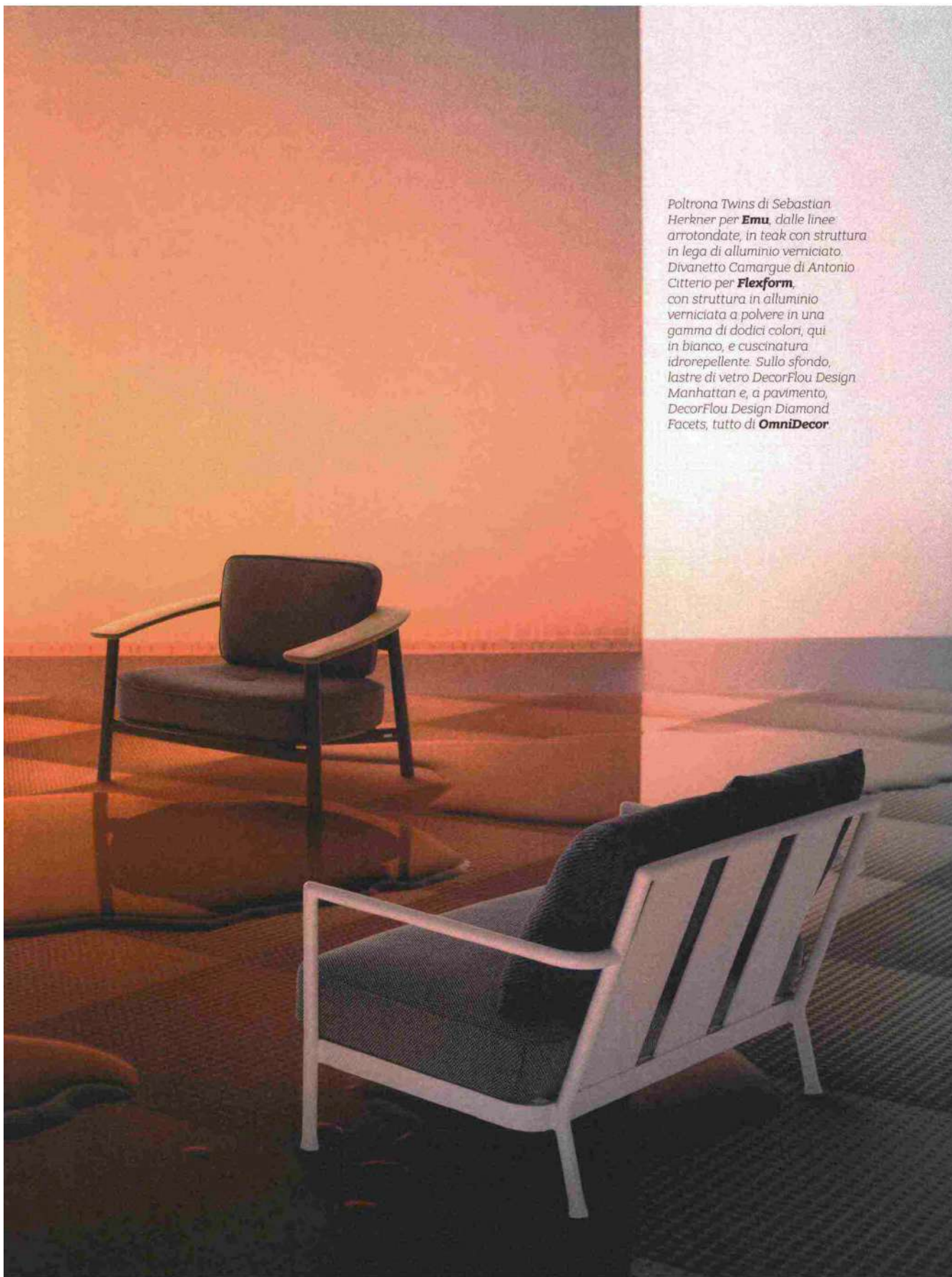
Daybed della collezione Bata espressamente dedicato al mondo della nautica, disegnato da Christophe Pillet per **Ethimo**, con struttura in alluminio verniciato nella finitura Silver, inserti in legno di Accoya, basi con pannelli rivestiti in tessuto e morbidi cuscini (qui in tessuto Navy/Maiporca). Tavolini Paw sovrapponibili e accostabili, design Studio Pastina per **Midj** con sottilissimo piano e gambe robuste, in metallo verniciato, disponibili in diverse dimensioni e altezze. Sullo sfondo al centro, micro installazione Intro di Lidia Cavella realizzata con lastre di vetro trasparente e vetro colorato DecorOpal, a sinistra lastra DecorFlou Gold e a destra DecorFlou Rosa, tutto in vetro di **OmniDecor**. Nella pagina accanto, Sedia Flair O' Outdoor di Monica Armani per **B&B Italia** con telaio leggero in alluminio ricoperto da un intreccio di nastri in polipropilene dalle tonalità blu notte, argilla o tortora, lo schienale è intrecciato su un apposito telaio circolare (tombolo) secondo un'antica lavorazione tipica della zona brianzola, eseguita in collaborazione con un PIZZO, studio di design specializzato nel recupero e sviluppo di tecniche di tessitura tradizionali. Tavolino Ohe di Piero Lissoni per **Fendi Casa** con base intrecciata in bambù e rattan e piano in marmo Bianco di Carrara, disponibile anche in marmo Nero Marquina e Verde Alpi, in quattro dimensioni compreso il tavolo da pranzo. A pavimento, DecorTexture Bondi in vetro di **OmniDecor** e passerella effetto legno di **Abet Laminati**.

OUTDOOR H 24

Leggerissime rocce vulcaniche e architetture di vetro
traslucide disegnano **paesaggi metafisici** che mutano
d'aspetto con il **trascorrere del giorno**, dai colori violacei
del mattino ai toni rosati del tramonto. Protagoniste,
le nuove collezioni d'**arredo per esterni**

di Carolina Trabattoni
foto di Max Rommel





Poltrona Twins di Sebastian Herkner per **Emu**, dalle linee arrotondate, in teak con struttura in lega di alluminio verniciato
Divanetto Camargue di Antonio Citterio per **Flexform**, con struttura in alluminio verniciata a polvere in una gamma di dodici colori, qui in bianco, e cuscineria idrorepellente. Sullo sfondo, lastre di vetro DecorFlou Design Manhattan e, a pavimento, DecorFlou Design Diamond Facets, tutto di **OmniDecor**



ABITARE Outdoor

elements

a cura di Elena Riolo

Dalla terrazza al giardino fino al bordo piscina:
sono ambienti in stretta continuità con gli interni in cui
vivere tra comfort convivialità e relax grazie a sedute,
tavoli, lampade, tessuti e rivestimenti resistenti e
solidi, versatili e confortevoli. Sviluppati attraverso una
continua ricerca tecnologica e stilistica
e scelte etiche e sostenibili.

ABI IARK

LAPALMA

CROSS. Lo sgabello firmato Mario Ferrarini, realizzato in poliuretano e metallo, è adatto agli ambienti interni, esterni, residenziali e contract. Prevista in due altezze, la seduta coniuga estetica, tecnica e attenzione alla sostenibilità in un'ottica di economia circolare: la scocca che definisce la forma dello sgabello è realizzata in poliuretano, rigido al suo interno e flessibile all'esterno, e si inserisce direttamente nella base tubolare in metallo.

www.lapalma.it



ARPER

KATA. La seduta di Altherr Désile Park è in rovere o robinia, entrambi certificati Fsc. Il suo rivestimento, realizzato con filati di poliestere post consumo, è disponibile in due tipologie: in maglia 3D knit con pattern grafico e micro imbottitura interna, nei toni naturali del lino, del grano e del carbone oppure maglia 3D knit con motivo a righe, nei colori acqua, grano, carbone, quest'ultima adatta anche all'utilizzo outdoor.

www.arper.com

SLIDE

RAP CHAIR. Nata dalla collaborazione con Karim Rashid, la poltroncina in polietilene 100% riciclabile, è caratterizzata dalle stesse forme avvolgenti del divano della medesima collezione. La seduta è resa ancora più comoda e confortevole dalla possibilità di aggiungere un cuscino in tessuto impermeabile. Per ravvivare giardini, terrazze e ambientazioni esterne, *Rap Chair* è disponibile anche nella versione luminosa.

www.slidedesign.it



EMU

TWINS. La collezione completa, che annulla i confini tra esterno e interno, disegnata da Sebastian Herkner si compone di sedute dining con e senza bracciolo, poltroncine lounge, divani a 1, 2 e 3 posti, tavoli bassi. È pensata sia in teak Fsc 100% – noto per la sua resistenza nell'utilizzo esterno – sia nella combinazione multimaterica di legno e alluminio. Vasta la gamma di tessuti e tappezzerie con cui è possibile personalizzare sedute e schienali.

www.emu.it



La casa *in* ordine

VIVERE CON STILE



- Per la casa
- Design & Tendenze
- Per la tavola
- Visti per voi



Share the post



Arredare un piccolo balcone – idee e consigli

by Redazione | marzo 17, 2023 | in Per la casa

di Claudia Schiera.

Con l'arrivo della bella stagione cresce la voglia di stare all'aperto e il desiderio di organizzare gli ambienti outdoor a disposizione della casa. Anche quando sono in formato mini.

Si tratti di grandi terrazze, di assolati patii o di piccoli balconi, poco cambia. Una zona all'aperto che si rispetti deve sempre essere arredata con estrema cura e – se possibile – rispondere a tre requisiti chiave: funzionalità, praticità e stile. Nel caso in cui ci si trovi ad arredare uno spazio outdoor particolarmente piccolo, l'organizzazione sarà ancora più importante, per creare qualcosa che sia bello ma, soprattutto, vivibile.

Set Bistros di Casa con tavolo e sedie richiudibili, prezzo € 99,90 – casashops.com





Arredare un piccolo balcone – idee e consigli

by Redazione | marzo 17, 2023 | In Per la casa

di Claudia Schiera.

Con l'arrivo della bella stagione cresce la voglia di stare all'aperto e il desiderio di organizzare gli ambienti outdoor a disposizione della casa. Anche quando sono in formato mini.

Si tratti di grandi terrazze, di assolati patii o di piccoli balconi, poco cambia. Una zona all'aperto che si rispetti deve sempre essere arredata con estrema cura e – se possibile – rispondere a tre requisiti chiave: funzionalità, praticità e stile. Nel caso in cui ci si trovi ad arredare uno spazio outdoor particolarmente piccolo, l'organizzazione sarà ancora più importante, per creare qualcosa che sia bello ma, soprattutto, vivibile.

Set Bistros di Casa con tavolo e sedie richiudibili, prezzo € 99,90 – casashops.com

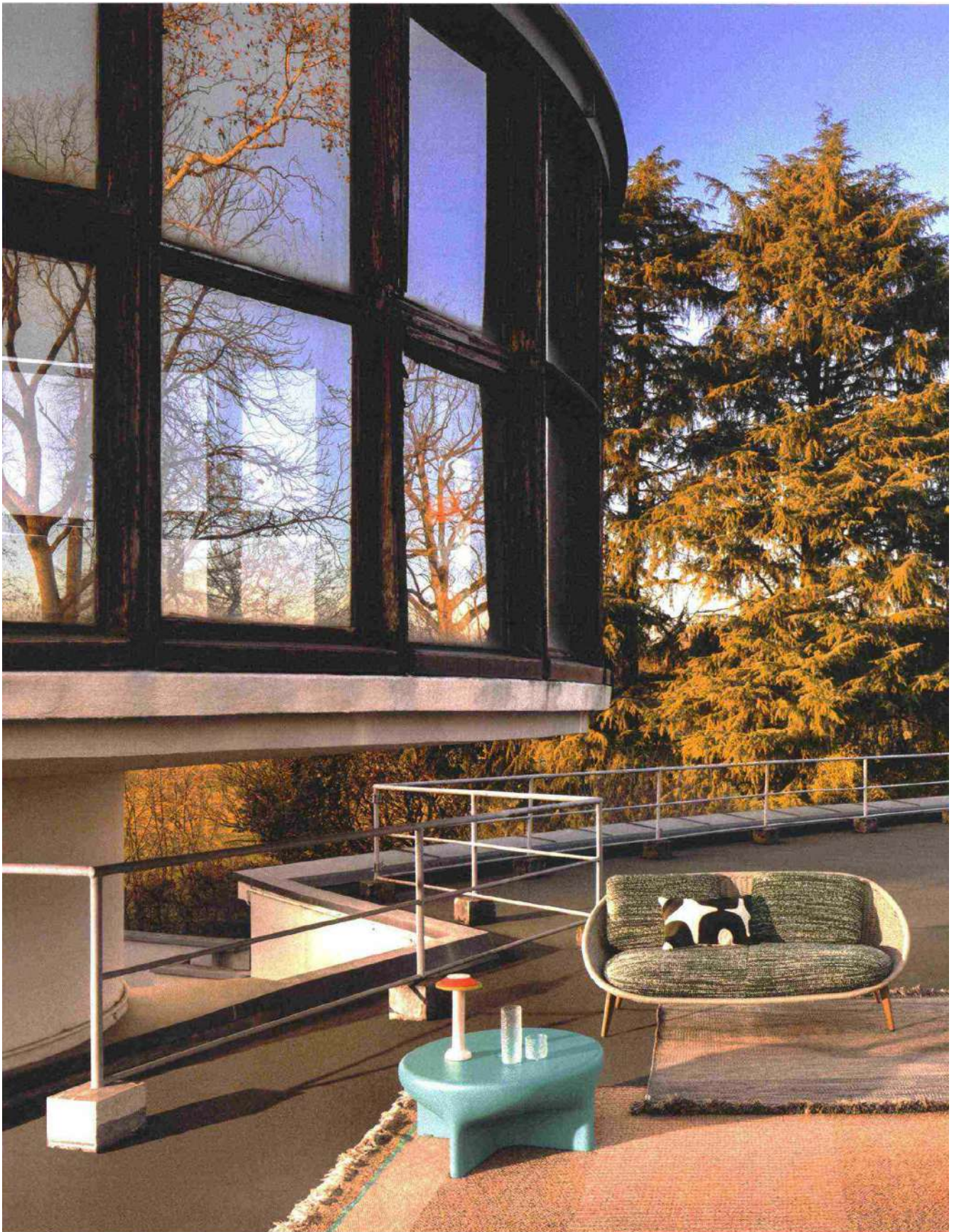


Sedie e tavolo collezione Arc en Ciel di Emu, prezzo sedie € 73, tavolo a partire da € 160 – emu.it



La giusta comprensione dello spazio

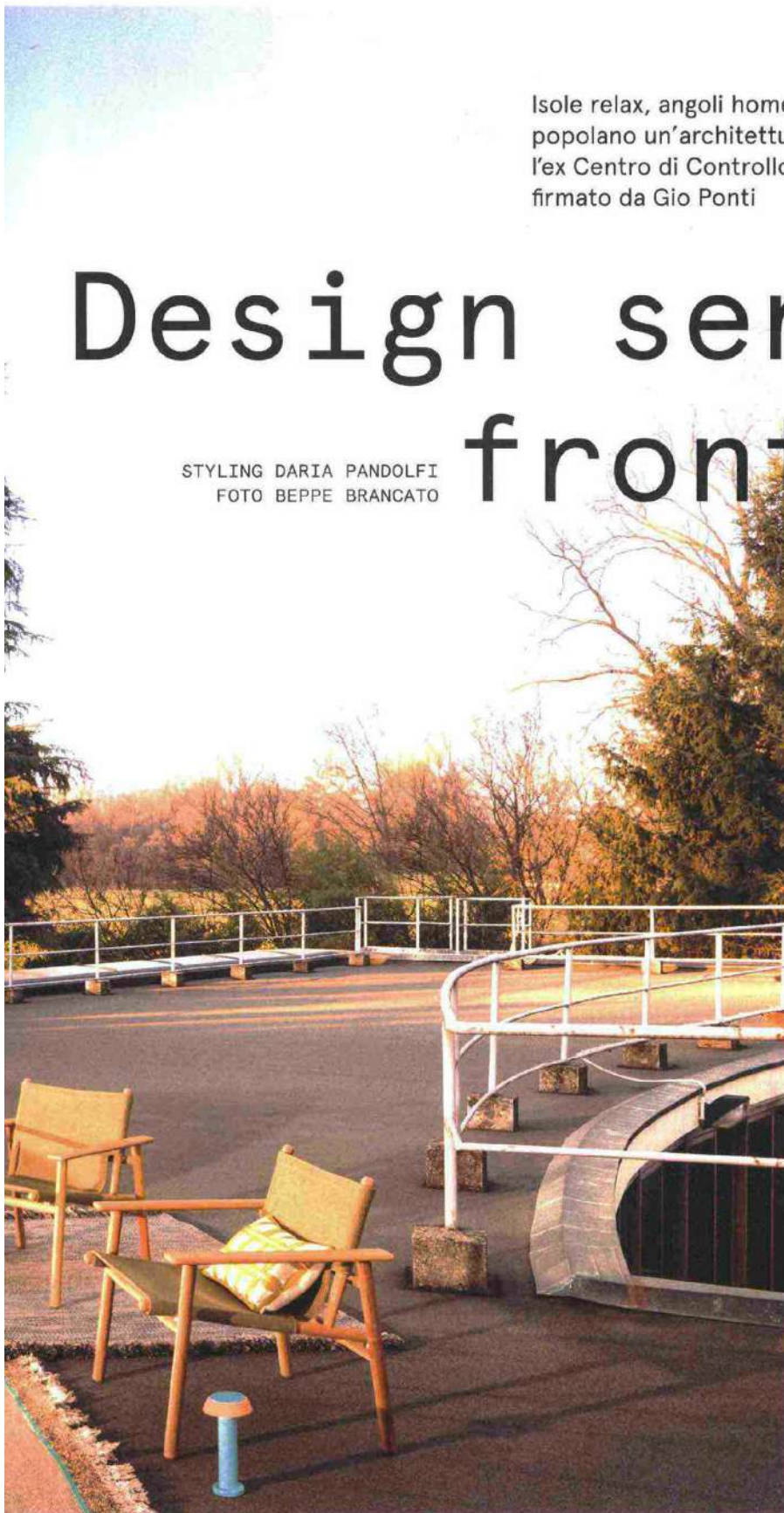
Quando si organizza una zona all'aperto non particolarmente grande, come un mini balcone, prima di pensare allo stile, e quindi agli arredi, occorre comprendere bene **quanto spazio si ha (realmente) a disposizione**. Occorre valutare al centimetro misure e dimensioni, ma anche non sottovalutare il tipo di esposizione e se ci si trova, o meno, in una zona particolarmente assolata e ventosa. La corretta progettazione di un ambiente en plein air parte sempre dalla comprensione e dalla giusta valutazione di questi elementi, in particolare quando si ha a che fare con la composizione di spazi non particolarmente grandi.



Isole relax, angoli home office e tavoli scultorei popolano un'architettura fuori dall'ordinario: l'ex Centro di Controllo Rai nel Parco di Monza, firmato da Gio Ponti

Design senza frontiere

STYLING DARIA PANDOLFI
FOTO BEPPE BRANCATO



Tavolino Rocket outdoor in resina, Nathanaël Désormeaux e Damien Carrette per Roche Bobois. **Lampade da tavolo** ricaricabili PL1 e PL2 in alluminio e plastica, Sowden Light. **Caraffa e bicchiere Ice** in vetro, Denis Guidone per Ichendorf. **Divano Lido Cord outdoor** con struttura in acciaio, corde di polipropilene, cuscini sfoderabili in tessuto, gambe in teak, GamFratesi per Minotti. **Coppia di poltrone Cordoba outdoor** in teak e tela rinforzata in polipropilene, design Foster+Partners per B&B Italia. **Cuscini Nirvana e Samsara** in lino ricamato, Élitis. **Tappeti Eco** di Elena Sanguaneko per Gervasoni 1882 e Tint di Maria Gabriella Zecca per Roda

OUT

Medie Twins in alluminio e teak, Sebastian Herkner per Emu. **Sgabello** Casane in polimero rivestito di argilla, Vendo per Gervasoni 1882. **Tavolo Bold** in pietra e cemento, Ethimo. **Scultura** fondo verde in ceramica smaltata, serie Paesaggi, Nathalie Du Pasquier per Mutina Editions in collaborazione con Bitossi. **Divano** Camargue in

acciaio verniciato a polveri e cuscini sfoderabili, design Antonio Citterio per Flexform. **Cuscino** Samsara, Élitis. **Tappeto** Balcones in lana, Sebastián Jauregui per Ames. **Puf** Double con imbottitura drenante e rivestimento in tessuto, Rodolfo Dordoni per Roda. **Vassoi** Fold in acciaio laccato e **caraffa** Tess in vetro e legno, Dovetusa





HOME > CABLA, UNA DELLE NOVITÀ EMU IN ANTEPRIMA AL SALONE DEL MOBILE 2023



CASA E INTERNI ▾ ALTRE CATEGORIE ▾ MOBILITÀ ▾ SALONI ▾ EVENTI ▾ CORPORATE ▾

MARZO 06, 2023 - EMU GROUP

CABLA, UNA DELLE NOVITÀ EMU IN ANTEPRIMA AL SALONE DEL MOBILE 2023

In anteprima, Giovedì 16 Febbraio presso il **Monomarca #emu** di Milano in Corso Monforte 50, la **novità #cabla** che sarà presentata all'edizione 2023 del **Salone del Mobile**.

Cabla, design **Lucidi-Peverè**, nasce dal sapiente incontro di due mondi in cui funzionalità e valore estetico si quivalgono. Da un lato l'anima metallica della struttura in acciaio inox frutto dello storico know-how di **EMU**, leggera, essenziale e dal **#design** senza tempo. Dall'altro, il comfort e la ricchezza cromatica di tessuti e cuscineria appositamente ideati per la collezione e dedicati al mondo outdoor. **Cabla** è un sistema d'imbottiti modulare ed **assemblabile** progettato per ottenere tantissime configurazioni grazie a **3 soli moduli**: seduta lineare singola, chaise longue e bracciolo. Attraverso un sistema di fissaggio molto intuitivo, è possibile comporre poltrone e divani di diverse forme e dimensioni, che con l'aggiunta della chaise longue assicurano un'esperienza di totale relax. Il nome **Cabla** rende proprio ispirazione dalla sua massima duttilità compositiva ed espressiva e dalla sua capacità di adattarsi ad ogni stile ed esigenza. La collezione si completa di coffee table in rete metallica da abbinare alle varie sedute lounge, creando un ambiente living accogliente e personalizzabile.

INGLESE

SCARICA TUTTO

CONDIVIDI

CONDIVIDI VIA MAIL

HASHTAG

#PRODOTTO #SALONEDELMOBILE
#DESIGN #INTERIODESIGN
#ARREDAMENTO #SEDIA #SALOTTO
#DIVANO #EMU #NUOVACOLLEZIONE
#EVENT #CABLA

NEWS CORRELATE

FOTOGALLERY (13) Login to download



CARNET DESIGN ESTERNI

IL GIARDINO SEGRETO

Arredano moderni giardini d'inverno o spazi all'aria aperta. Le nuove proposte outdoor estendono la bella stagione a tutto l'anno.

di Veronica Orsi

SERGIO CHYIENT

UN TUFFO NEL VERDE CON PAOLA LENTI, CHE SU QUESTO TONO CROMATICO ABBINA IL TAVOLO SCIARA (CON PIANO IN LAVA E DECORO IN VETRO) ALLE POLTRONCINE INTRECCIATE L'AMI.

MC MAISON 89

CARNET DESIGN **ESTERNI**



EMU PRESENTA TWINS, OSSIA "GEMELLE",
COME LE DUE VERSIONI DELLA STESSA
COLLEZIONE FIRMATA SEBASTIAN HERKNER.
UNA INTERAMENTE IN TEAK, L'ALTRA IN
UNA COMBINAZIONE DI TEAK E ALLUMINIO.



PROGETTATE PER L'INTERNO,
LE SEDUTE BELT DI
MINOTTI TROVANO INEDITA
ESPRESSIONE ALL'APERTO
GRAZIE ALL'INTRECCIO
DI GORDA CHE RICOPRE
LA STRUTTURA. NASCE
COSÌ LA FAMIGLIA BELT
CORD OUTDOOR.

ORIGINALE GIOCO DI GEOMETRIE PER LA COLLEZIONE QUARTIER
DI **TECTONA**: SEDIE IN ACCIAIO INOSSIDABILE DALLA FORMA
TRIANGOLARE SI DISPONGONO AGEVOLMENTE ATTORNO
AL TAVOLO CIRCOLARE, DESIGN CAMILLE BLIN.



CON UNA PROFONDITÀ DI 95 CM,
È UN INVITO AL RELAX TOTALE.
EDEN È IL VERSATILE SISTEMA
FIRMATO RODOLFO DORDONI
PER **RODA** CHE ABBINA TEAK
E ACCIAIO INOX VERNICIATO.

90 MC MAISON



ome > Design > L'outdoor di EMU tra comfort e sperimentazione



Design

L'outdoor di EMU tra comfort e sperimentazione

By Redazione - 10 Marzo 2023

La storica azienda **EMU** è sempre alla ricerca di nuove proposte per l'outdoor che si contraddistinguono per la loro sostenibilità, trasversalità, qualità estetica e funzionale. La capacità innovativa dell'azienda trova la sintesi perfetta nella nuova collezione **Twins** in **teak** e **teak-alluminio**, disegnata da **Sebastian Herkner**.



STUDIOPIÙ
INTERNATIONAL



Twins

Questa collezione, infatti, racchiude due versioni gemelle ognuna con la propria identità. La prima è interamente in **teak FSC 100%**, semplice e naturale, l'altra, originale e più individuale, è frutto di un interessante material-mix tra il teak e una delle componenti principali dei prodotti EMU: **l'alluminio**. Inoltre, Twins si contraddistingue anche per la sua capacità di **esaltare la morbidezza del legno** eliminandone la spigolosità, attraverso un concetto di linea continua. Il risultato è una seduta dalle **forme rotonde e sinuose** che avvolge e accoglie.

La collezione si compone di **sedute dining con e senza bracciolo, poltroncine lounge, divani e tavoli**, oltre ad una vasta gamma di tessuti e tappezzerie con cui è possibile personalizzare sedute e schienali.

Le altre proposte per l'outdoor (e non solo)

Terra, by **LCM Marin Design Studio**, è la nuova **poltrona regista** completa di **poggiapiedi** dal medesimo design: un prodotto trasversale e di grande fascino, poiché si adatta a qualsiasi ambiente e si presta ai più svariati mix and match con altre collezioni.



Reel, realizzato da **Pio & Tito Toso**, è invece un "divano a dondolo" che si trasforma in un generoso e confortevole daybed, poiché il suo **schienale può essere facilmente regolato** in base all'esigenza. Il **parasole** che lo completa, anch'esso **inclinabile e regolabile**, permette alla luce di filtrare in maniera naturale e delicata, assicurando massimo relax.



Camaleon, disegnato da **Andreucci & Hoisl**, infine, è un sistema modulare multifunzionale e personalizzabile che, grazie alle varie strutture sovrapponibili, permette di creare liberamente molteplici composizioni, ottenendo così fioriere, contenitori, separé e piani di appoggio in **metallo e teak**. A seconda delle esigenze è possibile, inoltre, scegliere sia il numero sia la tipologia dei singoli elementi che andranno a creare le varie configurazioni. Infine, i sistemi di aggancio fra le strutture garantiscono massima stabilità in qualsiasi situazione.



[Home](#) » [Curiosità](#) » EMU: quando l'outdoor è un'eccellenza tutta italiana

EMU: quando l'outdoor è un'eccellenza tutta italiana

Autore:

**Massimiliano Grimaldi**
Direttore responsabile

09/03/2023

[Segnala modifica](#)

Il nostro incontro con uno dei brand leader del settore dell'arredamento outdoor durante la scorsa edizione di Hospitality. Ecco EMU: una lunga storia di amore per la cura e la realizzazione dell'arredo per esterni dal fascino indiscutibilmente Made in Italy.



EMU

EMU è un'azienda con una storia di innovazione e vocazione che parte più di mezzo secolo fa, con l'obiettivo di creare ambienti unici e rilassanti per vivere gli outdoor in modo autentico e all'insegna del Made in Italy. Strettamente legata al territorio, EMU è stata in grado di sviluppare una rete di distribuzione in ben 85 Paesi, proponendo soluzioni di arredo al passo con i tempi e all'insegna dell'eco sostenibilità.

Abbiamo incontrato, nell'area espositiva di Hospitality a Riva del Garda, il sig. Alvaro Primera, area manager per l'Italia, con il quale abbiamo avuto una piacevolissima chiacchierata.

"L'avventura – ci racconta il sig. Primera – è iniziata grazie ai tre fratelli Biscarini che dopo la guerra fondarono una ditta artigianale che forniva all'esercito arredi militari come armadi, ricoveri per merci e tutto ciò che fosse inerente al contesto post-bellico. Da lì in avanti si è constatato che facendo attrezzature di elettrocomunicazione e prodotti di acciaio c'era la possibilità di espandere il business. Da una semplice maglia di lamiera si è passati al primo

"L'avventura – ci racconta il sig. Primiera- è iniziata grazie ai tre fratelli Biscarini che dopo la guerra fondarono una ditta artigianale che forniva all'esercito arredi militari come armadi, ricoveri per merci e tutto ciò che fosse inerente al contesto post-bellico. Da lì in avanti si è constatato che facendo attrezzature di elettrocomunicazione e prodotti di acciaio c'era la possibilità di espandere il business. Da una semplice maglia di lamiera si è passati al primo successo degli anni '70 chiamato Rio, una sedia che ha fatto la storia, un prodotto fresco peraltro di riedizione". //

L'italianità ha una specifica importanza per il vostro brand: come vi ponete in relazione al mercato nazionale?

"La nostra priorità è quella di essere un'eccellenza tutta italiana: dalla produzione alla vendita non si esce mai dal Bel Paese. Un controllo diretto viene infatti applicato a tutti i nostri processi, grazie a un know-how specifico e improntato all'italianità, come giustamente è stato sottolineato anche da voi. Non facciamo assolutamente importazioni e produciamo tutto in Umbria, creando arredi apprezzati sia a livello nazionale che internazionale". //



EMU/ Terra

I tempi cambiano e le aziende con essi: grazie a quali intuizioni EMU sta al passo con il nuovo millennio?

"Non è facile, avete ragione, soprattutto perché c'è stato un vero e proprio cambiamento post Covid. Si è trattato di qualcosa di repentino, soprattutto rispetto all'idea di acquisto da parte del cliente. Noi puntiamo sull'accuratezza del prodotto, che deve avere caratteristiche di autorevolezza e si contraddistingue nel proprio mercato, creandosi il proprio spazio". //

Le vostre proposte uniscono comfort, convivialità e design di alta fattura: quali prodotti incarnano meglio questo connubio?

"Ogni prodotto che esce dal nostro comitato di controllo incarna questi tre elementi fondamentali. La lavorazione dei materiali punta anche a una specifica durevolezza e resistenza, specie per i prodotti

Ogni prodotto che esce dal nostro comitato di controllo incarna questi tre elementi fondamentali. La lavorazione dei materiali punta anche a una specifica durezza e resistenza, specie per i prodotti a seduta, che hanno una vita media di circa 30 anni. Possiamo dire che i nostri prodotti si tramandano addirittura di generazione in generazione".



EMU/ REEL

Si parla tanto di transizione eco-friendly, scelte consapevoli e preservazione delle risorse: ci raccontate di come riuscite a fare impresa in modo così virtuoso?

"Un'attenzione particolare a quello che è l'aspetto ecologico, che rappresenta un dato sensibile per tutti, è un altro degli elementi su cui EMU punta e ha sempre puntato. Fare azienda, oggi, non è facile, ma grazie a una struttura solida e competenze pluridecennali siamo riusciti a far fronte a innovazioni repentine e non certo semplicissime da affrontare. Stiamo eliminando la plastica, preferendo elementi riciclabili già a partire dagli imballi. Un piccolo gesto, ma secondo noi di grande portata".

L'italiano ama vivere all'aperto: arredare spazi di relax è anche un modo per riprendersi il proprio tempo?

"Assolutamente, peraltro per noi è una grande occasione che EMU, come tutta la popolazione mondiale, si stia riprendendo i propri spazi. Le abitudini vanno riprese, al netto della riscoperta di alcuni luoghi come giardini e terrazzi, che fino a quel momento erano messi un pò da parte. Un ricongiungersi con sé stessi passa da una serena e cosciente riscoperta di sé e di ciò che ci circonda".

Come si pone EMU all'interno del mercato di settore e cosa significa per voi progettare uno spazio?

"Arredare l'outdoor con qualità ed eccellenza ora è la priorità di EMU, lo è sempre stata in realtà, ma oggi sentiamo la necessità di spingere ulteriormente verso questa direzione. L'idea è creare un percorso che unisca convivialità e vita all'aria aperta: ogni edificio ha un suo spazio outdoor e qui sta il futuro, nel valorizzarlo al meglio".

EMU PRESENTA

CABLA - SISTEMA IMBOTTITI MODULARI

Collection : CABLA

Categoria: Divani e poltrone

[VISITA IL BRAND](#)

[Contattaci](#)

[Aggiungi ai preferiti](#)



Divano 2 posti Cabla / Divano 1 posto Cabla / Coffee tables Cabla

Cabla by Lucidi-Pevere, è un sistema d'imbottiti modulare progettato per ottenere tantissime configurazioni grazie a 3 soli moduli. Cabla nasce dal sapiente incontro tra l'anima metallica della struttura in inox con il comfort della cuscineria.

Cabla, design Lucidi-Pevere, nasce dal sapiente incontro di due mondi in cui funzionalità e valore estetico si equivalgono. Da un lato l'anima metallica della struttura in acciaio inox frutto dello storico know-how di EMU, leggera, essenziale e dal design senza tempo. Dall'altro, il comfort e la ricchezza cromatica di tessuti e cuscineria appositamente ideati per la collezione e dedicati al mondo outdoor. Cabla è un sistema d'imbottiti modulare ed assemblabile progettato per ottenere tantissime configurazioni grazie a 3 soli moduli: seduta lineare singola, chaise longue e bracciolo. Attraverso un sistema di fissaggio molto intuitivo, è possibile comporre poltrone e divani di diverse forme e dimensioni, che con l'aggiunta della chaise longue assicurano un'esperienza di totale relax. Il nome Cabla prende proprio ispirazione dalla sua massima duttilità compositiva ed espressiva e dalla sua capacità di adattarsi ad ogni stile ed esigenza. La collezione si completa di coffee table in rete metallica da abbinare alle varie sedute lounge, creando un ambiente living accogliente e personalizzabile.

Designed by
Lucidi-Pevere



14 • MASIERO Lo studio Favaretto & Partners ha progettato la lampada outdoor **Cordea** ispirandosi alle luci degli spazi industriali di un tempo, reinterpretando una forma del passato con una visione sperimentale e contemporanea **15 • LA PALMA** La famiglia di sedute **Seela** di Antti Kotilainen cresce e si completa con una nuova variante outdoor a pazzetta che consente di combinare scocca e interno della seduta in due diversi colori **16 • EMU** La collezione

Twins disegnato da Sebastian Herkner si compone di sedia, poltroncina, poltrona relax e divani disponibili sia in teak che in una originale combinazione tra il puro legno e l'alluminio **17 • TECTONA** Novità per la collezione **1800** - ispirata agli arredamenti neoclassici in voga in Francia durante il periodo dello stile Direttorio - grazie al tavolino che oggi si arricchisce di un ripiano in marmo disponibile nei colori bianco venato o grigio venato

— INSIDE — SHOWROOM —



Nuovo monomarca

Nel cuore di Milano, il nuovo showroom EMU è uno spazio di ispirazione. Nel quale il prodotto crea l'atmosfera

di Vittoria Baleri



Inaugurato il nuovo monomarca EMU nel cuore di Milano, in corso Monforte 50, gestito in partnership con Interni Design Experience. Uno spazio di ispirazione di oltre 500 mq progettato da LCM Marin Design Studio, in cui scoprire la vasta gamma di arredi outdoor del brand. Un'ampia esposizione di icone di design senza tempo, trasversali, sostenibili, multi-materiche, di alta qualità e comfort, in perfetta armonia poiché tessuti, design, materiali e stili possono abbinarsi tra loro, creando interessanti *mix and match*. Uno spazio concepito come un luogo in cui la materia dà vita all'ambiente ed è il prodotto stesso a creare l'atmosfera,

circondato da maestosi alberi metallici stilizzati in omaggio alla materia con cui l'azienda da sempre lavora. Lo spettatore può così immaginare scenari unici per arredi outdoor dalla forte identità, destinati alle zone dining, living e relax. Oltre allo spazio espositivo dei prodotti è stata concepita una zona riservata alla Materioteca, grazie alla quale clienti e professionisti possono toccare con mano materiali, tessuti e colori e apprezzarne le diverse caratteristiche tecniche e prestazionali. Un vero e proprio archivio espositivo, con cui concepire idealmente un progetto sperimentando in modo diretto i diversi abbinamenti. ●

Senza categoria

Progress: rivenditore ufficiale Emu presenta gli arredi per esterni

di Agenzia | 30 Marzo 2023 | 109



Progress è un'azienda valdarnese con esperienza trentennale nella progettazione, realizzazione e installazione di piscine interrate per interni, esterni e terrazze. Leader nel settore delle piscine e dell'arredo outdoor, Progress è anche rivenditore di minipiscine SPA, saune, bagni turchi, ma anche di salottini, tavoli, sedie, divani, sdraie, lettini e molti altri complementi per esterni che puoi trovare nell'ampia mostra di Terranuova Bracciolini.

Rivenditore autorizzato per il marchio **Emu**, Progress offre ai suoi clienti la possibilità di acquistare tutti i prodotti delle ultime collezioni, oltre ai classici e iconici arredi. Nello show-room, visitabile dal lunedì al venerdì, è infatti possibile visionare tantissime proposte del catalogo Emu, oltre che richiedere la consulenza di un esperto che saprà guidarti non solo nella scelta, ma anche nella progettazione e nell'organizzazione del tuo spazio esterno.

Grazie infatti alla presenza di un addetto puoi rivolgerti a Progress anche per riorganizzare e progettare il tuo giardino, la tua veranda o il tuo terrazzo. Qualunque sia la tua esigenza di spazio e

Grazie infatti alla presenza di un addetto puoi rivolgerti a Progress anche per riorganizzare e progettare il tuo giardino, la tua veranda o il tuo terrazzo. Qualunque sia la tua esigenza di spazio e stile potrai trovare la soluzione più adatta per allestire i tuoi esterni e creare un ambiente piacevole ed elegante per trascorrere le stagioni più calde e soleggiate dell'anno.





PROGRESS
PISCINE

Via Ponte Mocarini 803 – 52028 Terranuova B.ni (Ar)

055.9738710 – 055.9189064

info@progresspiscine.it

www.progresspiscine.it

« get inspired »

ECLETTICO INTERNAZIONALE

Contrasti cromatici ben studiati ed elementi d'arte sono gli ingredienti base di un trend d'arredo, perfetto per dare qualità estetica a interni ampi e luminosi

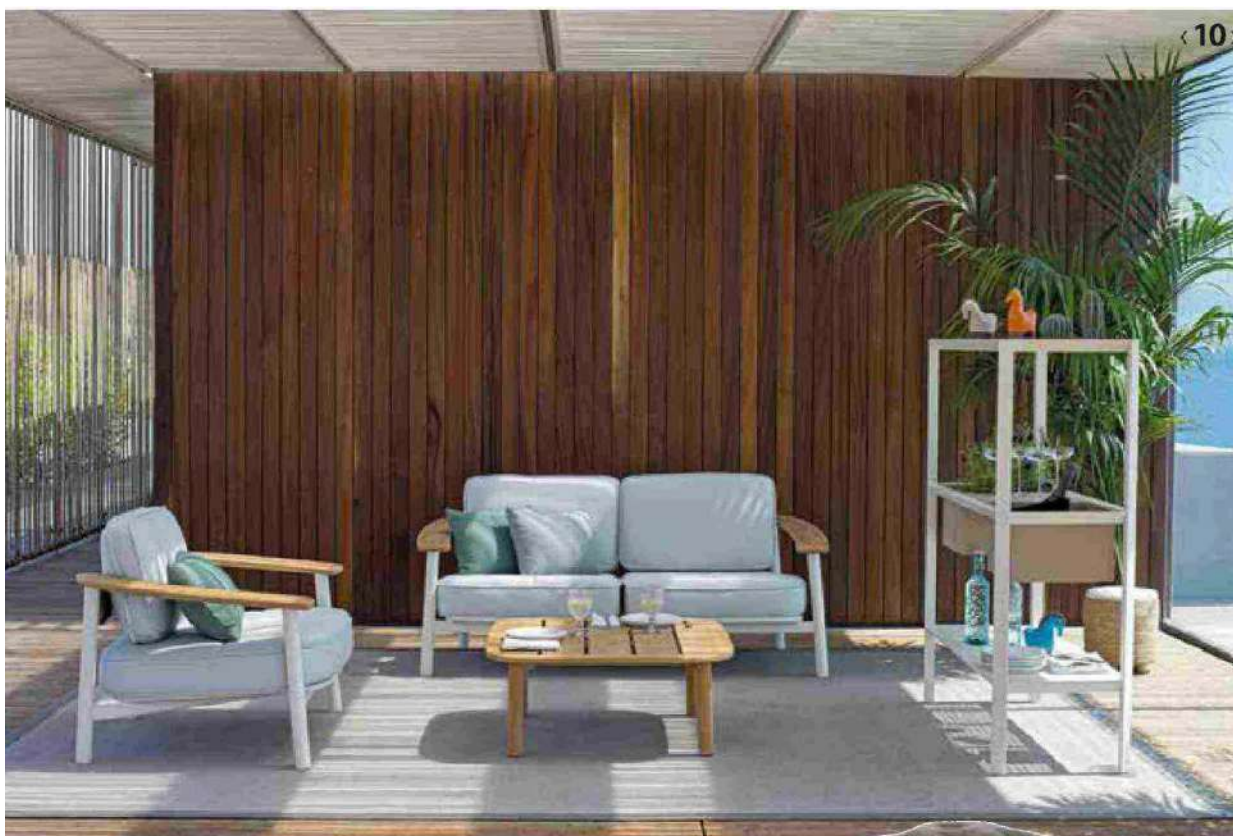
di CLAUDIA SCHIERA

*INTERNATIONAL ECLECTIC DESIGN
Well-thought-out colour contrasts
and objets d'art are the raw
ingredients of a furnishing trend,
perfect for enhancing the look of
large and bright interiors*

Caratterizzato da giochi di colore, anche arditi, da arredi dalle forme importanti, da collezioni d'arte e da pattern audaci, lo stile eclettico internazionale è una declinazione decisamente più sofisticata del comune spirito eclettico. Sviluppato da architetti e interior designer che hanno un approccio all'universo dell'interior meno minimalista, lo ritroviamo in case dalle metrature sostenute, architettonicamente importanti e ricche di luce. Accattivante, permette di costruire interni fortemente connotati in cui, spesso, gli ambienti sono il palcoscenico costruito di moderne e contemporanee opere d'arte. Uno stile che ritroviamo anche negli interni della villa affacciata sul lago di Lugano, realizzata dall'architetto svizzero Emanuele Saurwein, in cui il progetto di interior è stato curato da Pietro Del Vaglio, architetto d'interni partenopeo. Gli ampi e luminosi ambienti di questa casa catturano per uno spirito eclettico ricco e al tempo accogliente, in cui elementi d'arredo sofisticati ben si combinano ai numerosi quadri e oggetti d'arte acquistati dalla proprietà (un collezionista italiano) nei diversi viaggi fatti in giro per il mondo. Qui, gli ampi spazi della villa sono stati impreziositi da colori decisi e importanti, ma anche da dettagli preziosi, da tessuti ricchi e da giochi di carte da parati sofisticate proprio come spesso accade in questo stile. Punto di incontro tra diverse ispirazioni legate da un filo conduttore unico, questo interessante trend d'arredo ha come caratteristica principale la capacità di combinare elementi anche in contrasto, mobili e oggetti che opportunamente inseriti permettono di creare un equilibrio variopinto e audace. Nel caso dello stile eclettico internazionale troviamo finiture importanti, materiali eleganti e tessuti preziosi combinati e composti dentro uno schema armonico, ma per nulla rigido; forme, colori e finiture si articolano così per un risultato ricco, ma anche dinamico e vivace.

«1» **ARMANI CASA** Si chiama Refined Structures 3 la nuova Exclusive Wallcoverings Collection che trae ispirazione dai tanti stili del marchio. Qui, carta da parati Brooklyn, l'intricata rete di strade e vicoli dell'antico nucleo urbano, è la fonte d'ispirazione di questo parato, la cui texture tridimensionale simula un intreccio paglia.

« 1 »



< 11 >



< 12 >



< 10 > **EMU** Il calore e la morbidezza del legno, la forza dell'alluminio e il design multifunzionale sono gli elementi che connotano la collezione Twins, disegnata da Sebastian Herkne. Arredi perfetti per una zona living senza confini tra interno ed esterno. < 11 > **POTOCOCCO** Velis è un'ampia collezione di sedute, disegnata da Mario Ferrarini, pensata per rispondere a diverse esigenze. Sedia e poltroncina sono imbottite in poliuretano espanso ignifugo con struttura in massello di frassino o noce canaletto. < 12 > **GIANFRANCO FERRÉ HOME** Il design contemporaneo incontra la raffinatezza della lavorazione capitonné nel pouf King's cross. Caratterizzato da una lavorazione rigorosamente artigianale e curata nei minimi dettagli è un passepartout sofisticato che può avere molteplici funzioni: panca poggiatesta e pouf.

VILLEGIARDINI

14 MARZO 2023
€ 5,90 (ITALIA)

**RAFFINATO ECLETTISMO
NEL PALAZZO TORINESE**

**Dimore d'autore
a Lisbona e nel Canton Ticino**

Tripudio di **verde e colori**
al **Parco Giardino Sigurta**

Il **giardino californiano**
firmato **Jim Burnett**

Arredi outdoor:
tutte le **novità del 2023**

V!



ALLERY Speciale Arredi Outdoor



1. EMU
La collezione **Twins**, design di Sebastian Herkner, tutta in teak FSC o in combinazione con alluminio, propone sedute, poltroncine lounge, divani e tavoli. Sedute e schienali personalizzabili con vari tessuti.

2. MODULNOVA
Project 1, la nuova cucina da esterno con penisola **XY**, in frassino termotrattato e una struttura in acciaio Inox con finitura epossidica nera. Due sistemi Block ospitano il blocco cottura e quello lavabo.

3. FERMOB
Piapolo, design di Tristan Lohner, è un arredo camaleontico adatto sia outdoor che indoor: può essere una seduta, un tavolino o un comodino. Realizzato in alluminio verniciato, è disponibile in 10 colori.

4. CASSINA
Per la realizzazione della sedia **Leggera Outdoor** di Gio Ponti, il legno viene sostituito dall'acciaio inossidabile, realizzato con una tecnica utilizzata per la Formula Uno. Sedute in corda di propilene o con cuscini imbottiti.

VG SHOP



88
Emu
Twins



88
Modulnova
Project 01
Penisola XY



88
Fermob
Piapolo



88
Cassina
Leggera
Outdoor



89
Tectona
Siesta sdraio



89
Potocco
Hishi



89
Pedrali
Babila Twist



89
Unopiù
Levante




90
Roche Bobois
La Tribal Chair



90
B&B italia
Flair O'
Outdoor



90
Varaschin
Collezione
Tibidabo



91
Guglielmi
Novo Inox

