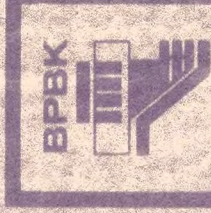
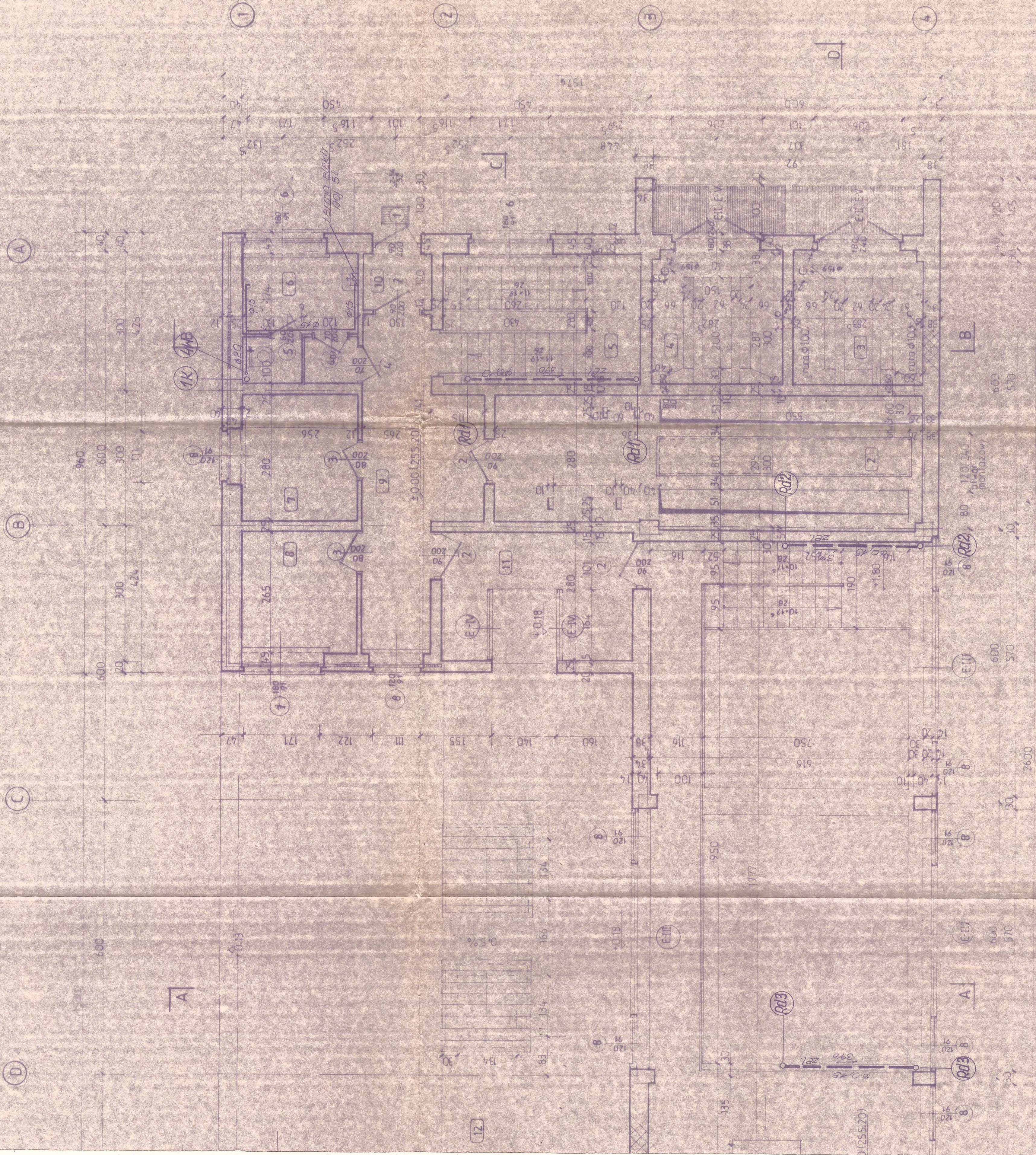


SPIS POMIESZCZEN

NR	NAZWA POMIESZCZENIA	POSADZKA	POW. UŻYTK. M ²	TEMP. POMIESZCZ.
1	Główny pomieszczenie krot.	pl. listw.	108.70	
2	Rozdzielnia NN	gładz. gsm	27.60	
3	Komora trafa	-/-	8.10	
4	Komora trafa	-/-	8.10	
5	Klatka schodowa	lastrio	12.00	
6	W.C. z przedsiłankiem	-/-	7.00	
7	Magazyn podręczny	wyśl. bet. w.	7.20	
8	Pokój obsługi	-/-	6.70	
9	Korytarz	lastrio	14.30	16°
10	Przedsiłonek	-/-	1.80	16°
11	Hall wejściowy	-/-	11.80	
12	Teraz nad pompownią	beton	137.70	
	RAZEM POW. UŻYTKOWA M ²		351.00	



PRACOWNIA: B-2	PRZEDSIĘWZĘCIE LUB ZADANIE: OCZYSZCZALNIA ŚCIEKÓW KATOWICE - PANEWNIKI	NR ZLECENIA: 3535
KIER. PRAC: mgr inż. Zdzisław Róka	OBIEKT: BUDYNKI KRAT I POMPOWN ŚCIEKÓW	RYŚ. NR: 3/24
STADIUM: p1	TYTUL RYSUNKU: INSTALACJE NAD-KAT	SKALA: 1:50
GL. PROJEKTANT: mgr inż. Zdzisław Róka	OPRACOWAŁ: mgr inż. Zdzisław Róka	DATA UKOŃCZ. 07.17

3535	87	4	00	13	01	000	18
------	----	---	----	----	----	-----	----

BIURO PROJEKTÓW BUDOWNICTWA KOMUNALNEGO - KATOWICE