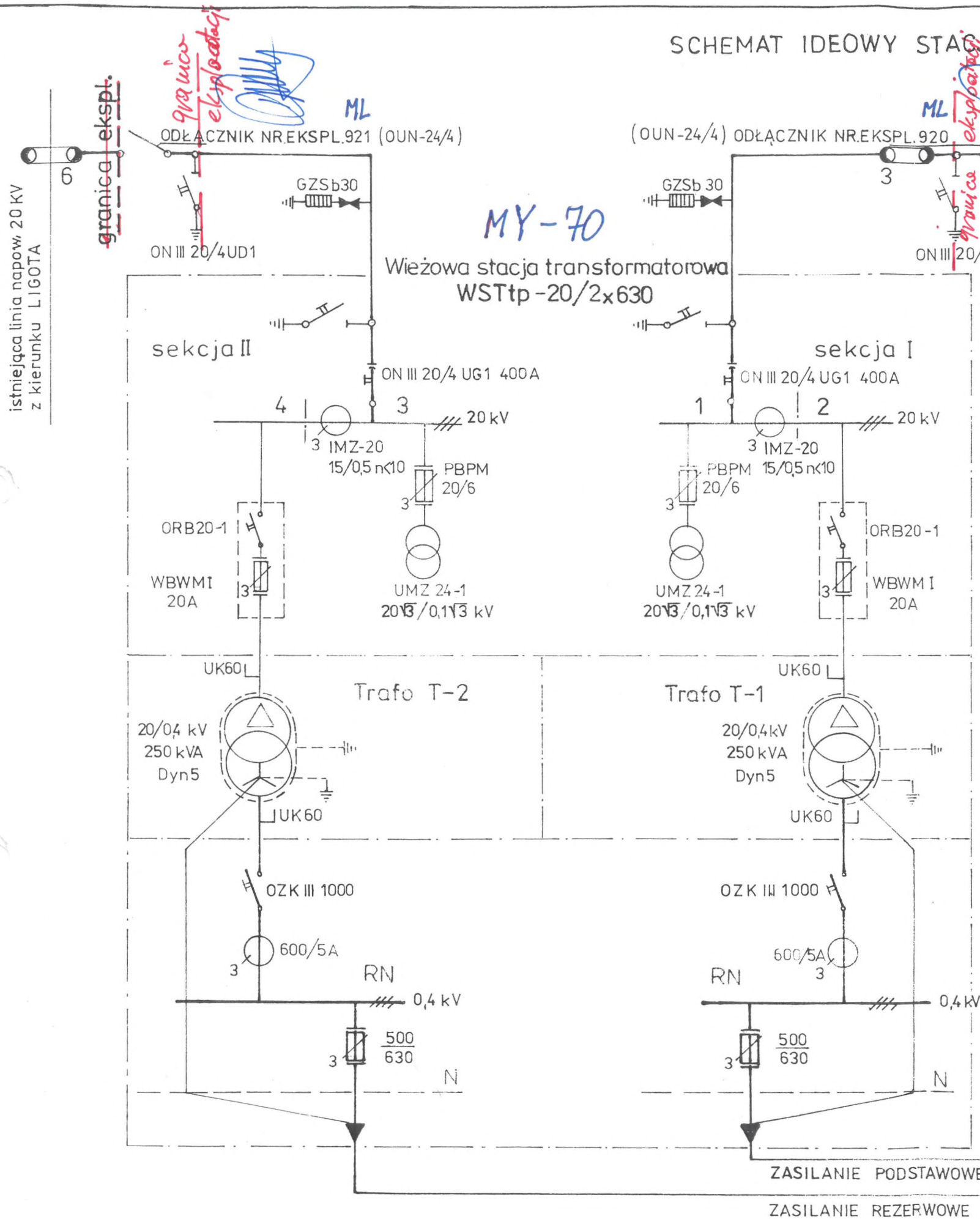


SCHEMAT IDEOWY STACJI WIEŻOWEJ 20kV

MY-70

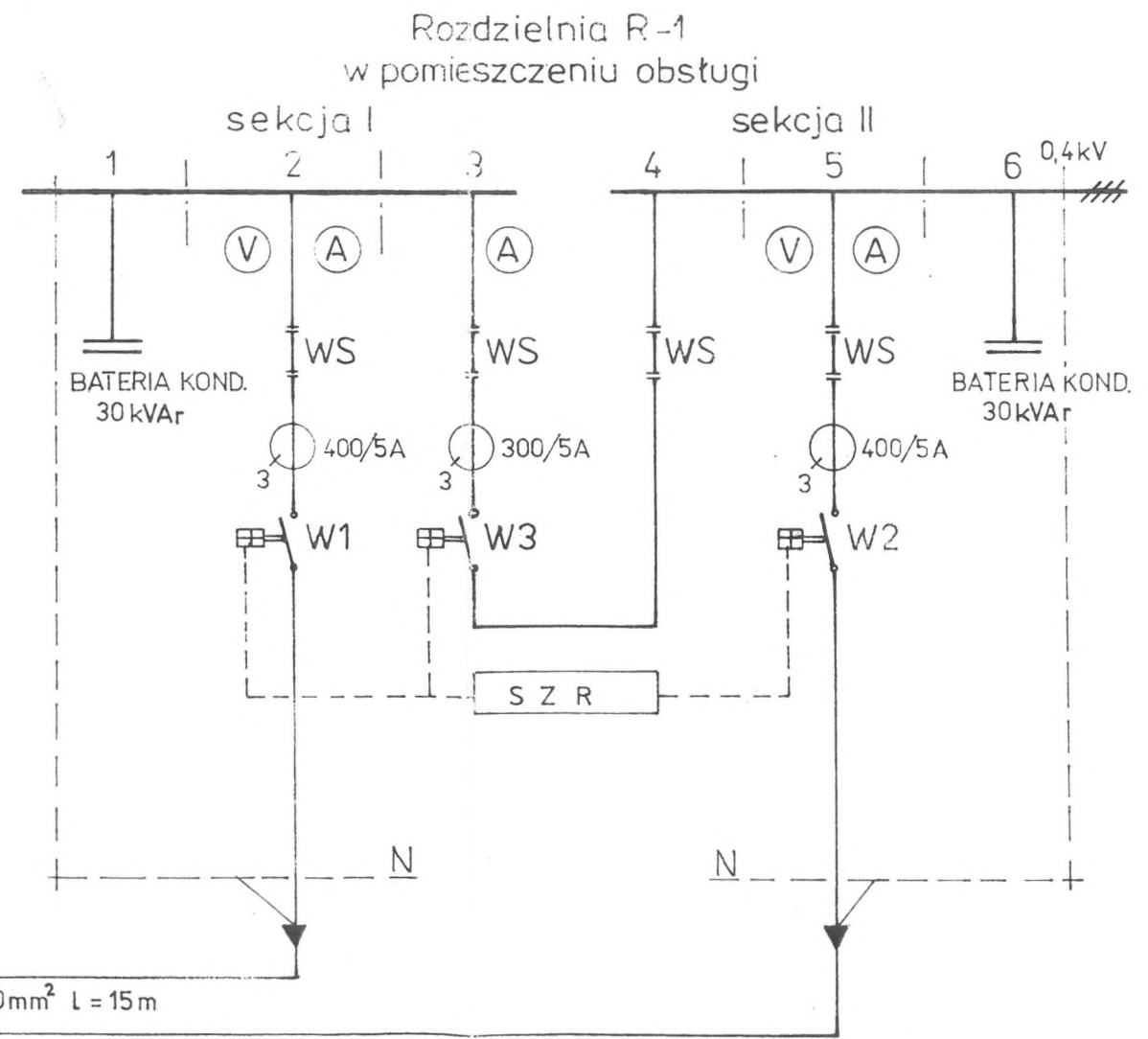
Kierownik Działu
Głównego Energetyki
Piotr Wasyluk

Aktualizacja 26.03.2019r.



istniejąca linia napow. 20 kV
z kierunku „BOŻE DARY”

istniejąca linia napow. 20 kV
z kierunku LIGOTA



ZASILANIE PODSTAWOWE YAKY 4x240mm² l = 15m
ZASILANIE REZERWOWE YAKY 4x 240 mm l = 15m

Uwaga: W1, W2, W3 - APU - 50

Rys. Nr 2