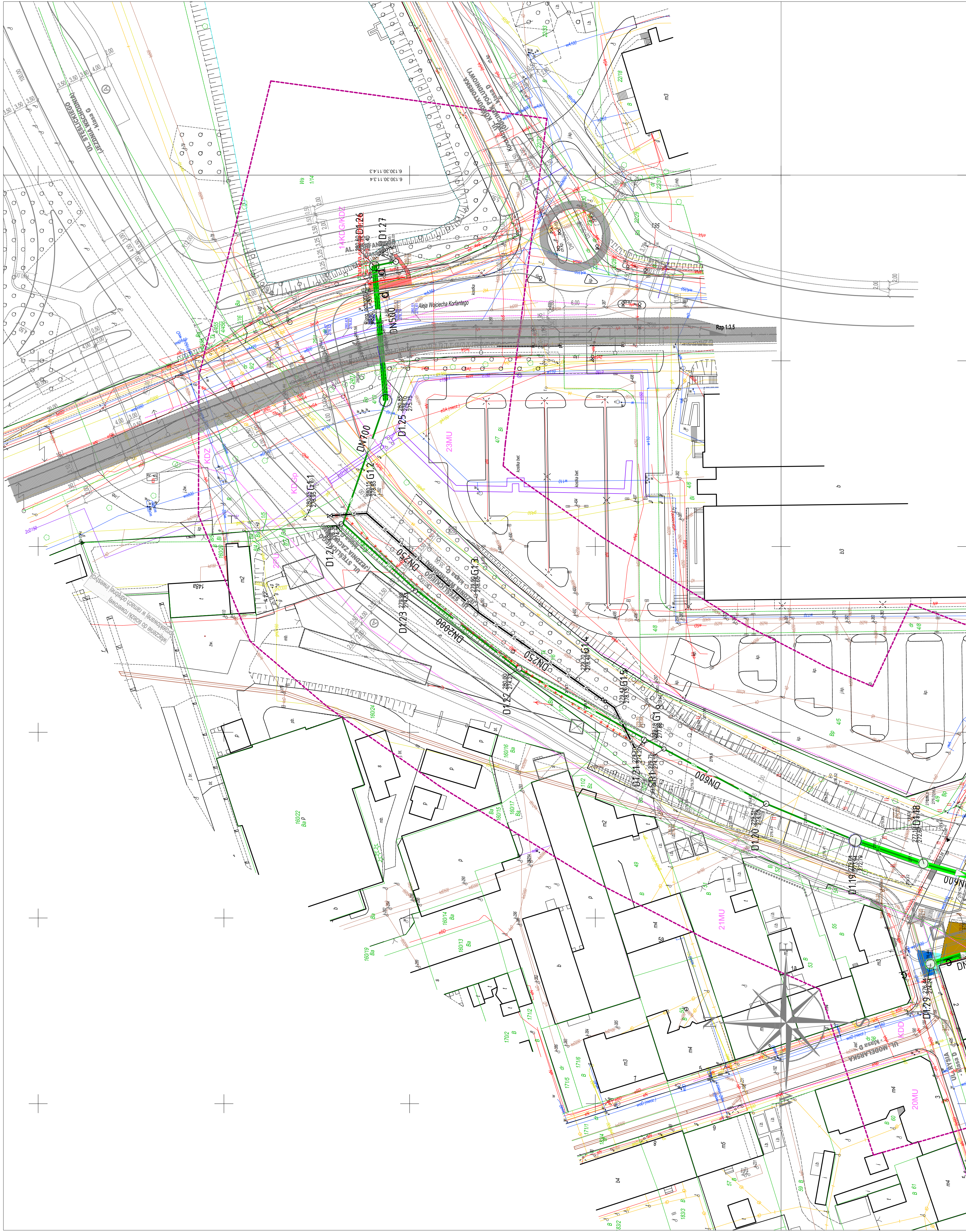
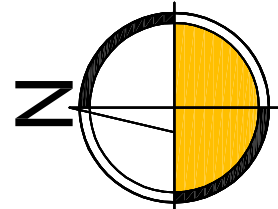


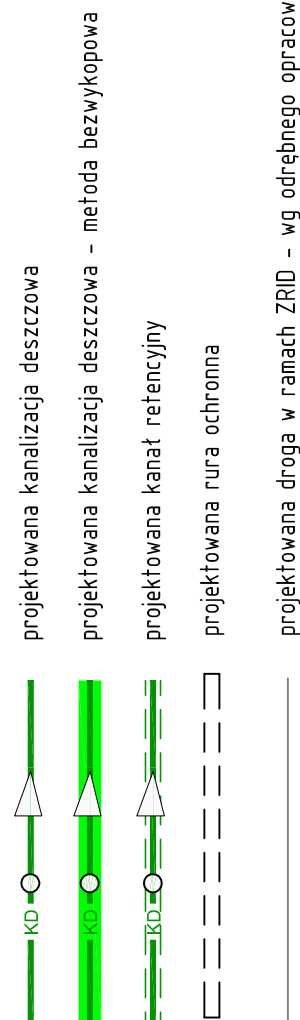
KATOWICE - UL. STĘŚLICKIEGO - ETAPII



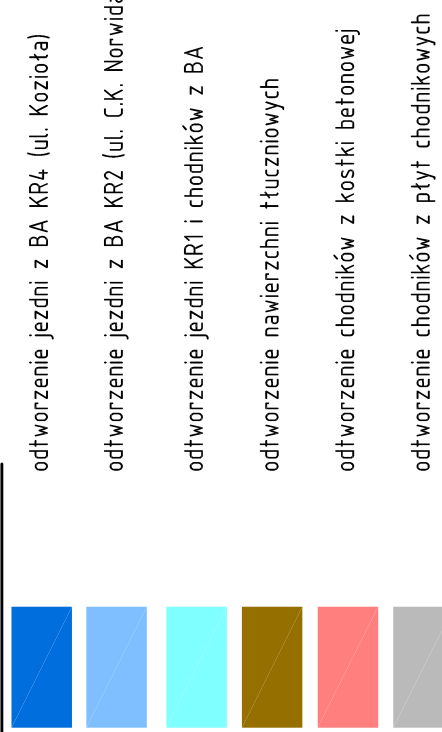
1:500

LEGENDA:

OBIEKTY PROJEKTOWANE:

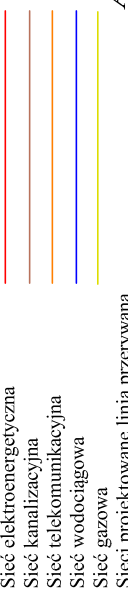


## ODTWORZENIA NAWIERZCHNI



# MAPA DO CELÓW PROJEKTOWYCH

Wykonana przez firmę: PUHP INGER Grzegorz Koleczko  
ul. Zdrojowa 65, 43-200 Pszczyna



Zakres opracowania  
Granice działek ewidencyjnych  
Granice użytków gruntowych  
Linie rozgraniczające MPZP;  
Przeznaczenie terenu wg MPZP;

Nie wykluca się istnienia w terenie innych nie wykazanych na niniejszej mapie

inżynierów i architektów, które nie były ogłoszone do publicznej wiadomości).

wymogów dot. ładnościowych.

PUHP INGER Grzegorz Kołeczko  
ul. Zdrojowa 65. 43-200 Pszczyna

NIP:647-139-22-09, Regon: 242848317  
Kontak: 608 820 420, kom: 525 824 424

**e-mail: [geodezja@inger.com.pl](mailto:geodezja@inger.com.pl)**

**GEODETA UPRAWNIONY**

zakres 1,2,4 zaśw. GUGIK 19385  
mar inż. GRZANOW KOŁECZKO

[Return to top](#)

Journal Pre-proof

**Zadanie inwestycyjne:**  
**"KOREKTA ZAPROJEKTOWANEJ TRASY KANALIZACJI DESZC**

SYSTEMU ODPROWADZANIA WÓD OPADOWYCH W ZLEW

Origin:		5
KATUWI		

[illegible]

BUDOWA KANALIZACJI DESZCZOWEJ

---

Przedmiot rysunku:

PROJEKT ODTWORZENIA

PROJEKT USTAWY  
O WIEDZCHNI

ADK11C7 NR /  
NAWIERZCINI

ARKUSZ INK #

[illegible]

breitling  
BRONX

HYDRUS 2D/3D



COVID-19

--	--

---