



1 – Ingresso alla cantina vinicola dalla strada provinciale 13 (foglio 59, particella 671 sub 1)



2 – Ingresso dalla strada denominata “strada stretta Melchionne”



3 – Ingresso da via Don Tommaso Leccisotti snc, ad oggi chiuso per lavori (foglio 59, p.lla 670)



4 – Visuale del piazzale d'ingresso a sinistra il capannone ed a destra alcune delle 80 palme



5 – Piazzale in ghiaietto – stabilizzante retrostante il capannone per la lavorazione



6 – Visuale del piazzale e di altre palme



7 – Retro del capannone per la lavorazione del vino con annessi uffici



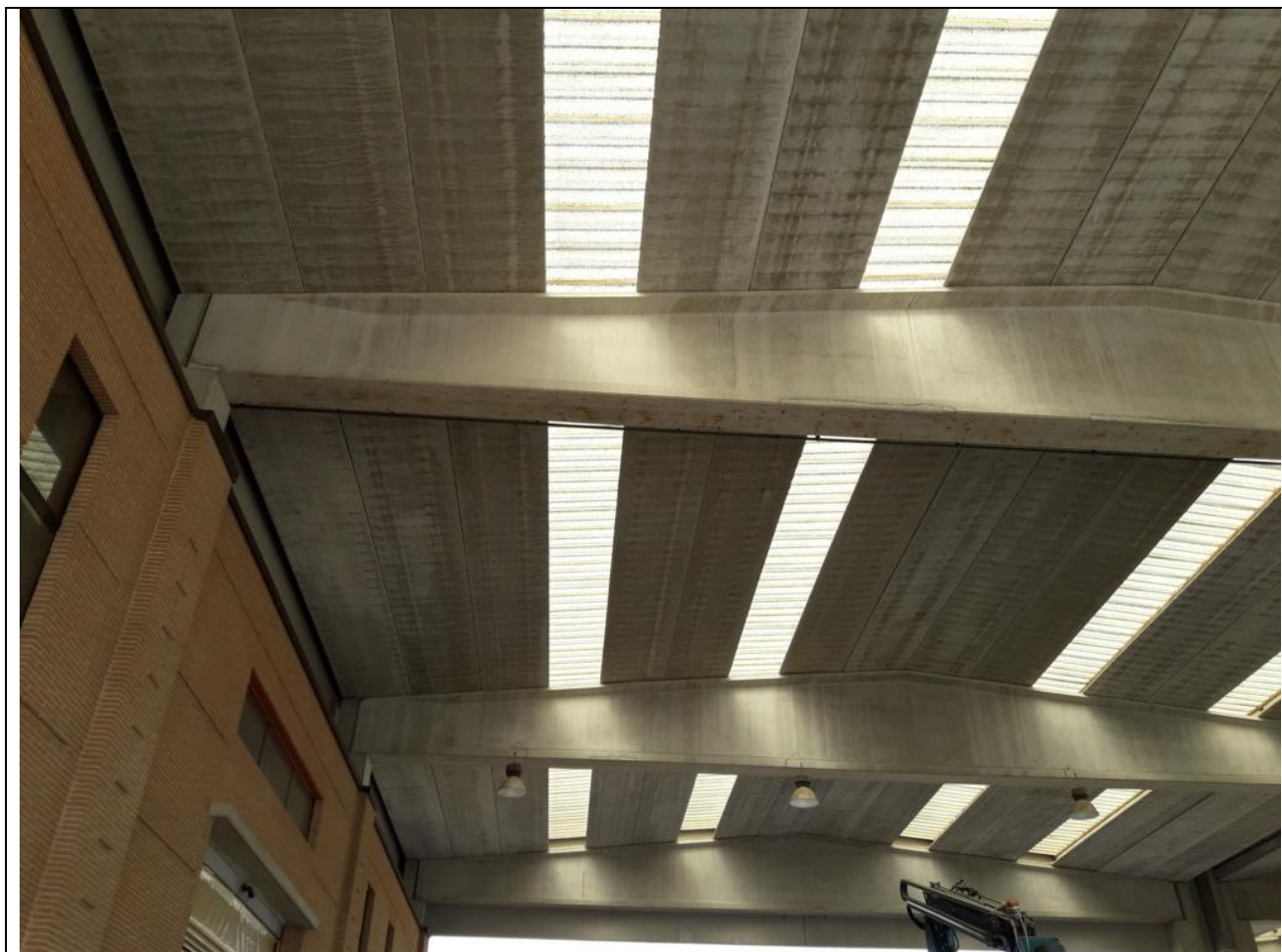
8 – Prospetto laterale



9 – Prospetto principale capannone



10 – Sovrastante tettoia in c.a. che copre anche la zona a destra per la lavorazione dell'uva



11 – La copertura



12 – Interno del capannone lavorazione – zona deposito



13 – Interno del capannone lavorazione – zona deposito



14 – Visuale del prospetto posteriore del capannone lavorazione



15 – Ingresso agli uffici all'interno del primo capannone



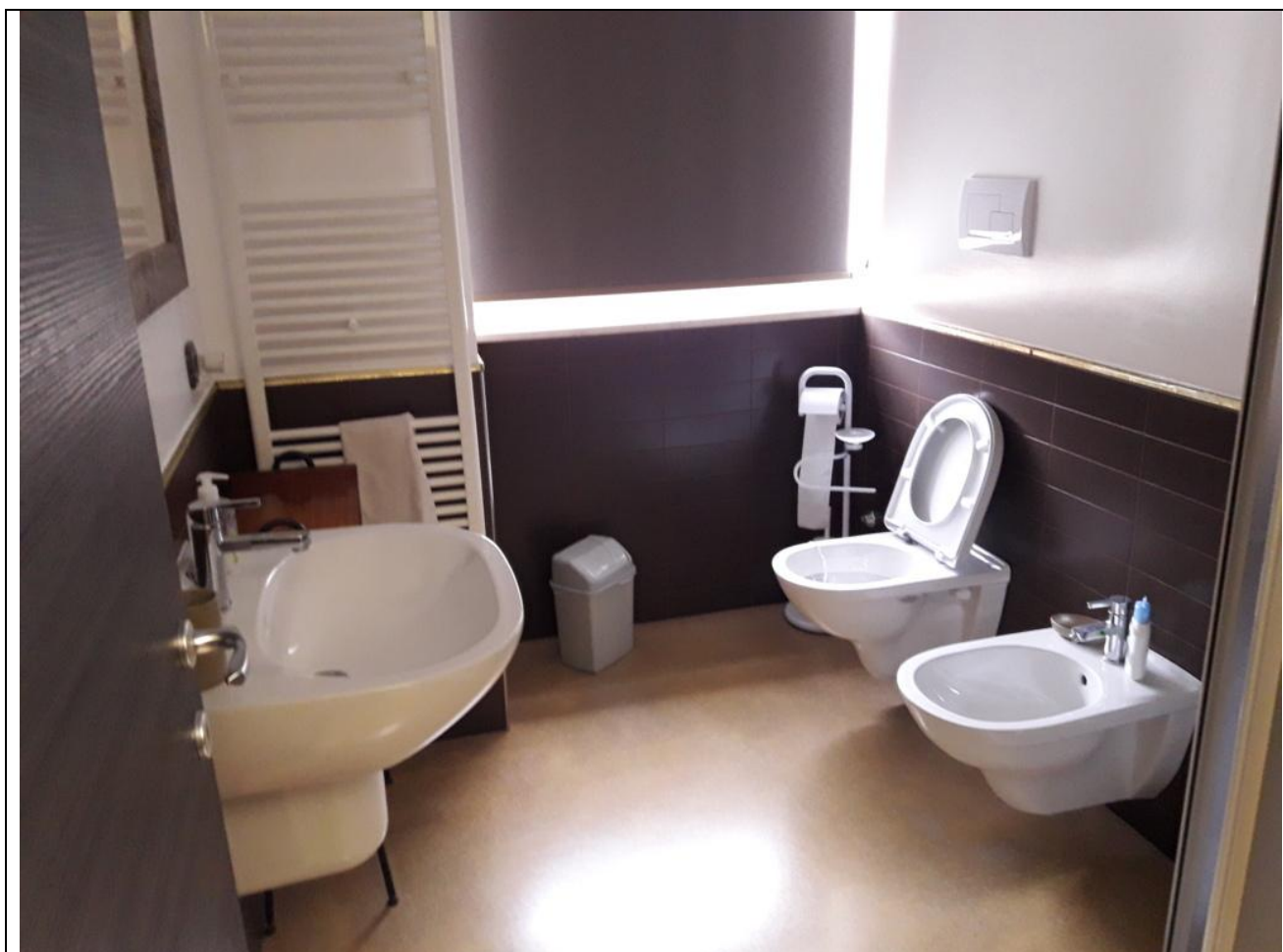
16 – Corridoio



17 – Stanza



18 – Laboratorio



19 – Bagno privato



20 – Bagno ospiti



21, 22 – Interno del capannone per la produzione del vino e serbatoi facenti parte del Lotto 2





23, 24 – Altre vedute del capannone dal primo piano – zona uffici e serbatoi facenti parte del Lotto 2





25 – Scala di accesso agli uffici del primo piano in fase di completamento



26 – Zona uffici al primo piano



27, 28 – La copertura in legno lamellare di tutto il capannone





29 – Veduta del fabbricato in corso di costruzione che sarà adibito a spaccio – bottaia: fronte



30 – Prospetto laterale (foglio 59, p.lla 670 subalterno 5)



31 – Veduta da cancello di via don Tommaso Leccisotti



32 – Interno



33 – Rampa di scale che porta al primo piano in corso di costruzione



34 – Cabina ENEL (foglio 59, p.lla 672)



35 – Pesa a bilico A – accatastata



36 – Pesa a bilico B – non ancora accatastata



37, 38 – Fabbricato al foglio 59, p.lla 672 sub 2 definito “in corso di costruzione” che dovrebbe essere destinato a uffici – sala degustazione – abitazione custode





39 – Retro fabbricato



40 – Contrafforte con sottostante vano scala



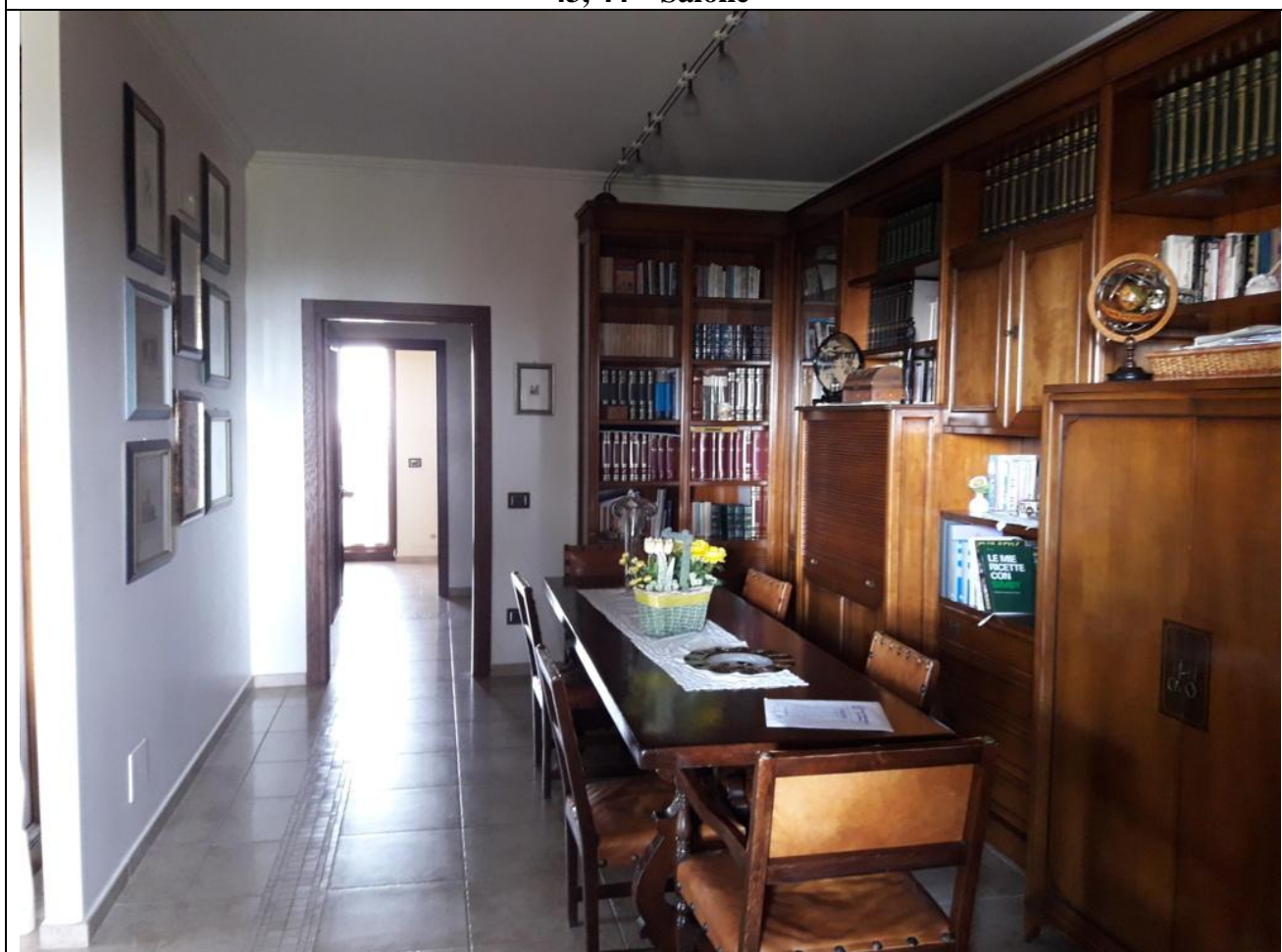
41 – Ingresso all'immobile

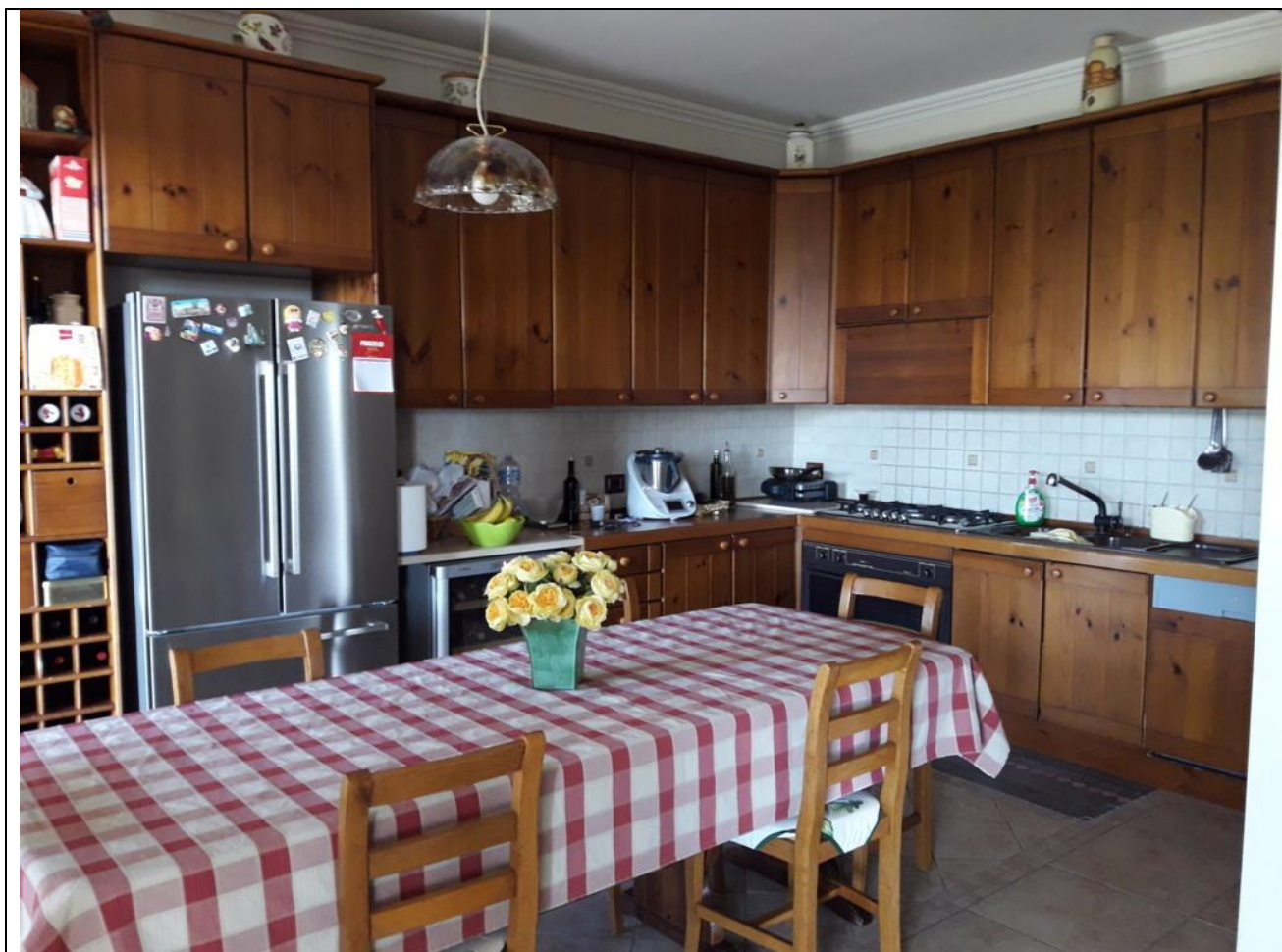


42 – Portico

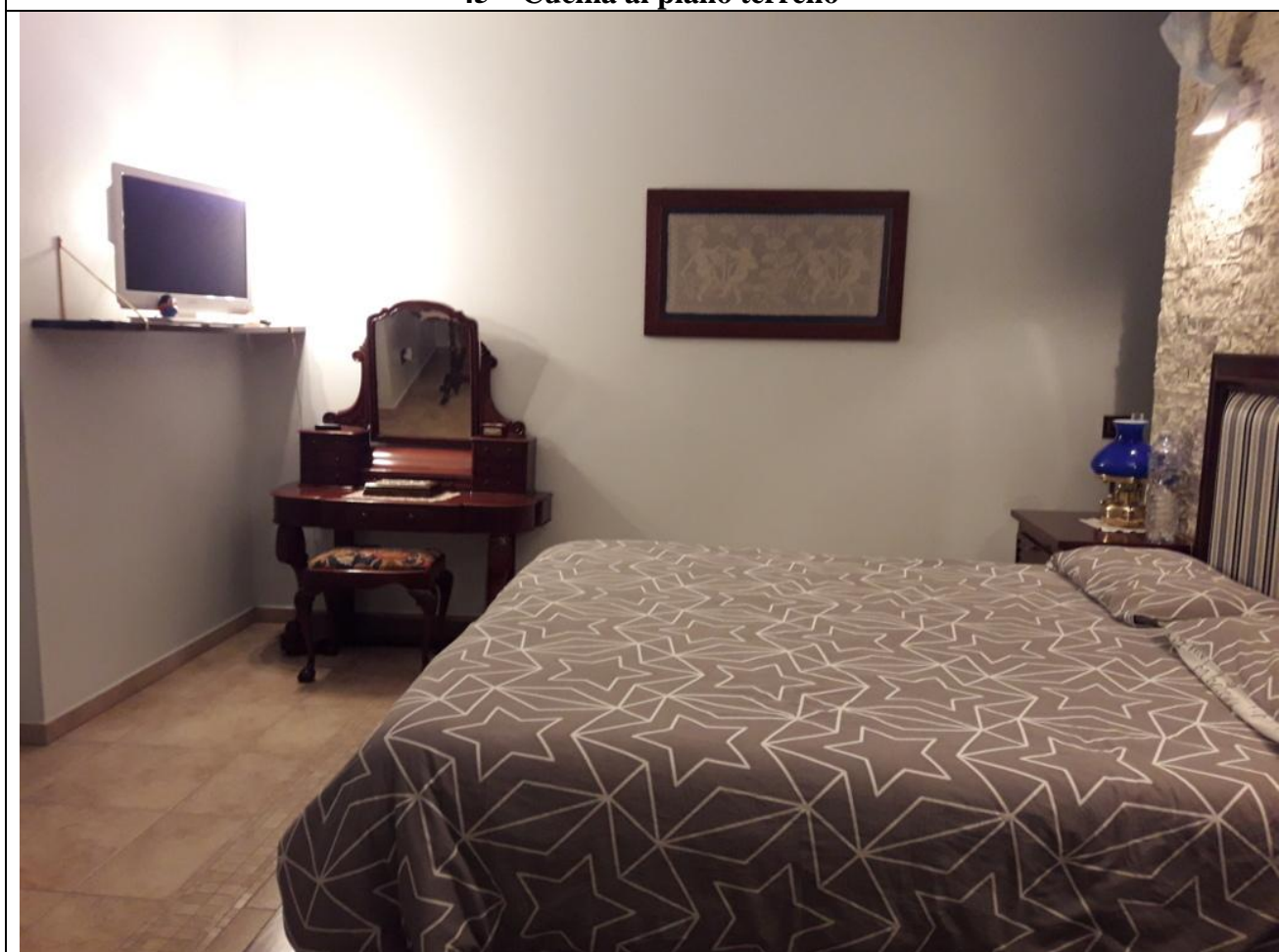


43, 44 – Salone





45 – Cucina al piano terreno



46 – Stanza da letto al piano terreno



47 – Bagno



48 – Bagno



49 – Bagno



50 – Bagno



51 – Bagno



52 – Lavanderia



53 – Camera da letto



54 – Camera da letto



55 – Camera da letto



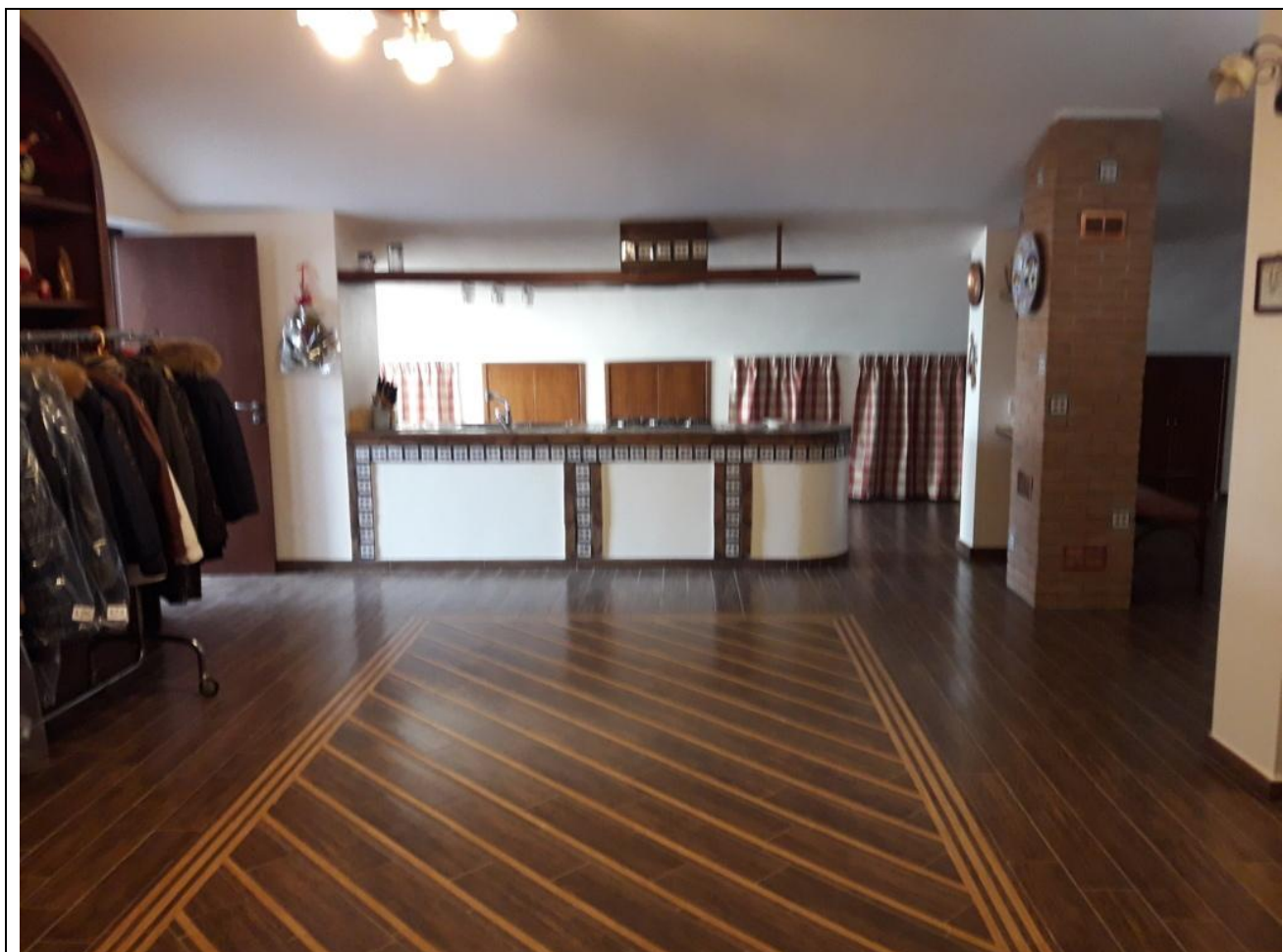
56 – Camera da letto in 1° piano sottotetto



57 – Camera da letto in 1° piano sottotetto



58 – Cucina in 1° piano



59, 60 – Salone





61, 62 – Box al piano interrato (foglio 59, particella 672 sub 3)





63, 64 – Veduta del terreno al foglio 59, p.lla 779 il cui accesso avviene da particella 778 di altro proprietario e che potrà essere unita al compendio con apertura nel muro di confine





65 – Serbatoio n.41 da 50 hl – n. inventario 21



66 – Serbatoio n.42 da 50 hl – n. inventario 22



67 – Serbatoio n.43 da 50 hl – n. inventario 23



68 – Serbatoio n.44 da 50 hl – n. inventario 24



69 – Serbatoio n.39 da 100 hl – n. inventario 19



70 – Serbatoio n.38 da 100 hl – n. inventario 18



71 – Serbatoio n.37 da 100 hl – n. inventario 17



72 – Serbatoio n.45 da 50 hl – n. inventario 25



73 – Serbatoio n.46 da 50 hl – n. inventario 26



74 – Serbatoio n.47 da 50 hl – n. inventario 27



75 – Serbatoio n.48 da 50 hl – n. inventario 28



76 – Serbatoio n.49 da 50 hl – n. inventario 29



77 – Serbatoio n.50 da 50 hl – n. inventario 30



78 – Serbatoio n.51 da 50 hl – n. inventario 31



79 – Serbatoio n.60 da 50 hl – n. inventario 32



80 – Serbatoio n.61 da 50 hl – n. inventario 33



81 – Serbatoio n.62 da 50 hl – n. inventario 34



82 – Serbatoio n.54 da 10 hl – n. inventario 54



83 – Serbatoio n.53 da 10 hl – n. inventario 53



84 – Marca LAINOX (a norma D.M. 21/03/1973)



85 – Serbatoio n.8 da 900 hl – n. inventario 52



86 – Serbatoio n.7 da 900 hl – n. inventario 51



87 – Modello: SFCGT, matricola 9963, anno di costruzione: 2014



88 – Modello: SFCGT, matricola 9964, anno di costruzione: 2014



89 – Serbatoio n.6 da 900 hl – n. inventario 50



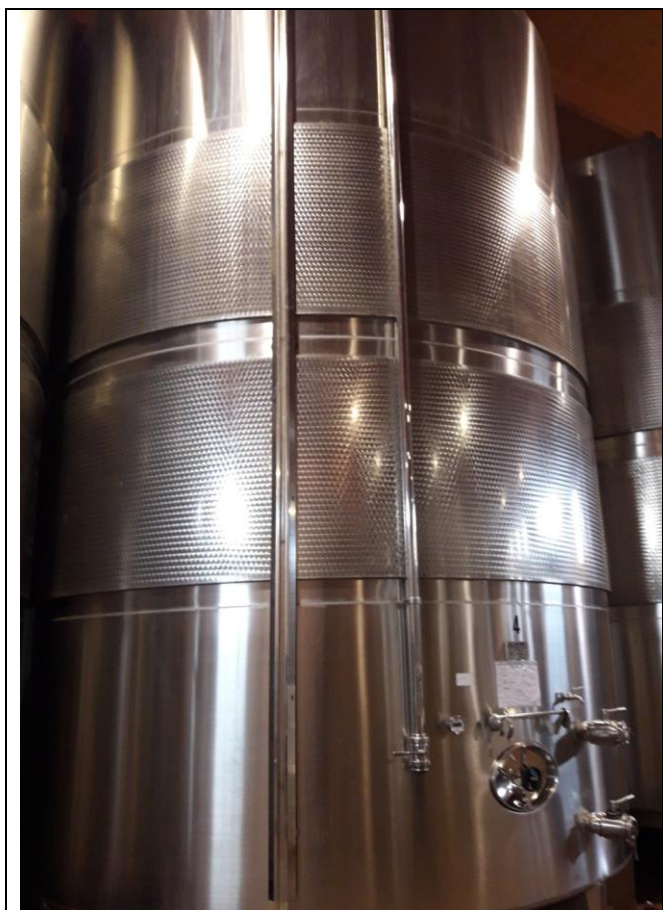
90 – Serbatoio n.5 da 900 hl – n. inventario 49



91 – Modello: SFCGT, matricola 9966, anno di costruzione: 2014



92 – Modello: SFCGT, matricola 9970, anno di costruzione: 2014



93 – Serbatoio n.4 da 900 hl – n. inventario 48



94 – Serbatoio n.3 da 900 hl – n. inventario 47



95 – Modello: SFCGT, matricola 9967, anno di costruzione: 2014



96 – Modello: SFCGT, matricola 9965, anno di costruzione: 2014



97 – Serbatoio n.2 da 900 hl – n. inventario 46



98 – Serbatoio n.1 da 900 hl – n. inventario 45



99 – Modello: SFCGT, matricola 9968, anno di costruzione: 2014



100 – Modello: SFCGT, matricola 9969, anno di costruzione: 2014



101 – Serbatoio n.70 da 300 hl – n. inventario 37 – matricola 4933



102 – Serbatoio n.68 da 300 hl – n. inventario 35 – matricola 4932



103 – Serbatoio n.69 da 300 hl – n. inventario 36 – matricola 4931



104 – Serbatoio n.71 da 300 hl – n. inventario 38 – matricola 4930



105 – Serbatoio n.34 da 200 hl – n. inventario 44



106 – Serbatoio n.33 da 200 hl – n. inventario 43



107 – Serbatoio n.12 da 300 hl – n. inventario 42



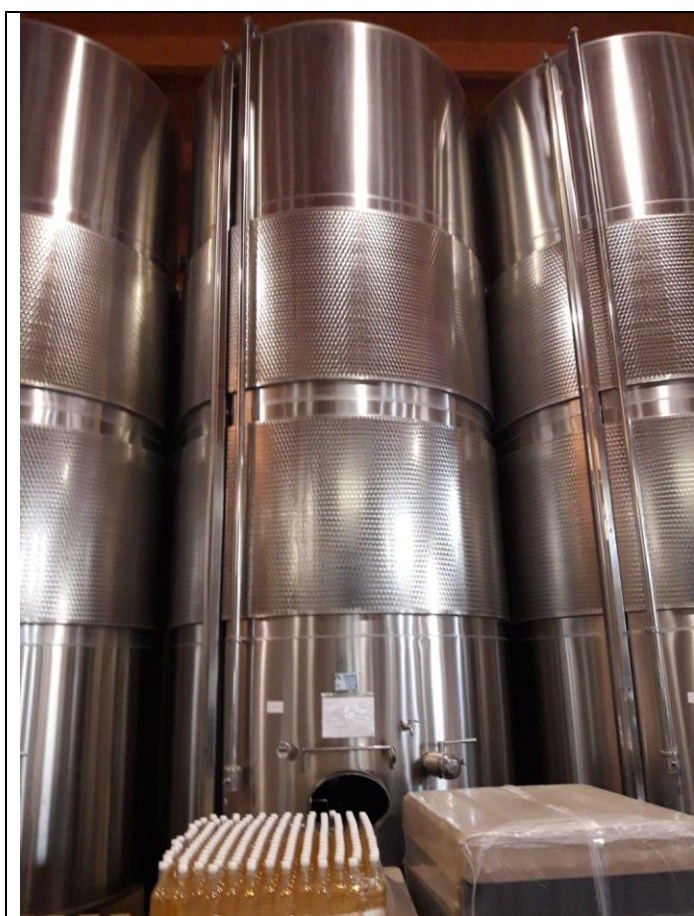
108 – Serbatoio n.11 da 300 hl – n. inventario 41



109 – Modello: SFCGT, matricola 9984, anno di costruzione: 2015



110 – Modello: SFCGT, matricola 9981, anno di costruzione: 2015



111 – Serbatoio n.10 da 300 hl – n. inventario 40



112 – Serbatoio n.9 da 300 hl – n. inventario 39



113 – Modello: SFCGT, matricola 9982, anno di costruzione: 2015



114 – Modello: SFCGT, matricola 9983, anno di costruzione: 2015



115, 116 – Visuale della zona in cui sono presenti dei serbatoi (silos), esterni al capannone, facenti parte del Lotto 3





117 – Serbatoio n.1 da 5000 hl – n. inventario 1



118 – Serbatoio n.2 da 5000 hl – n. inventario 2



119 – Modello: SFCB, matricola 9062, anno di costruzione: 2008



120 – Modello: SFCB, matricola 9063, anno di costruzione: 2008



121 – Serbatoio n.3 da 5000 hl – n. inventario 3



122 – Serbatoio n.3 da 5000 hl – n. inventario 3



123 – Modello: SFCB, matricola 9061, anno di costruzione: 2008



124 – Modello: SFCB, matricola 9060, anno di costruzione: 2008



125 – Serbatoio n.26 da 600 hl – n. inventario 5



126 – Serbatoio n.25 da 600 hl – n. inventario 6



127 – Serbatoio n.24 da 600 hl – n. inventario 7



128 - Serbatoio n.23 da 600 hl – n. inventario 8



129 – Serbatoio n.27 da 300 hl – n. inventario 9



130 – Serbatoio n.28 da 300 hl – n. inventario 10



131 – Serbatoio n.29 da 300 hl – n. inventario
11



132 – Serbatoio n.30 da 300 hl – n. inventario 12



133 – Serbatoio n.88 da 300 hl – n. inventario 13



134 – Serbatoio n.89 da 300 hl – n. inventario 14



135 – Serbatoio n.90 da 300 hl – n. inventario 15



136 – Serbatoio n.91 da 300 hl – n. inventario 16



137 – Serbatoio n.40 da 100 hl – n. inventario 20



138, 139 – Vasca raccolta uve in acciaio (m 3.80 x m 8.00) con annesso quadro elettrico (a)



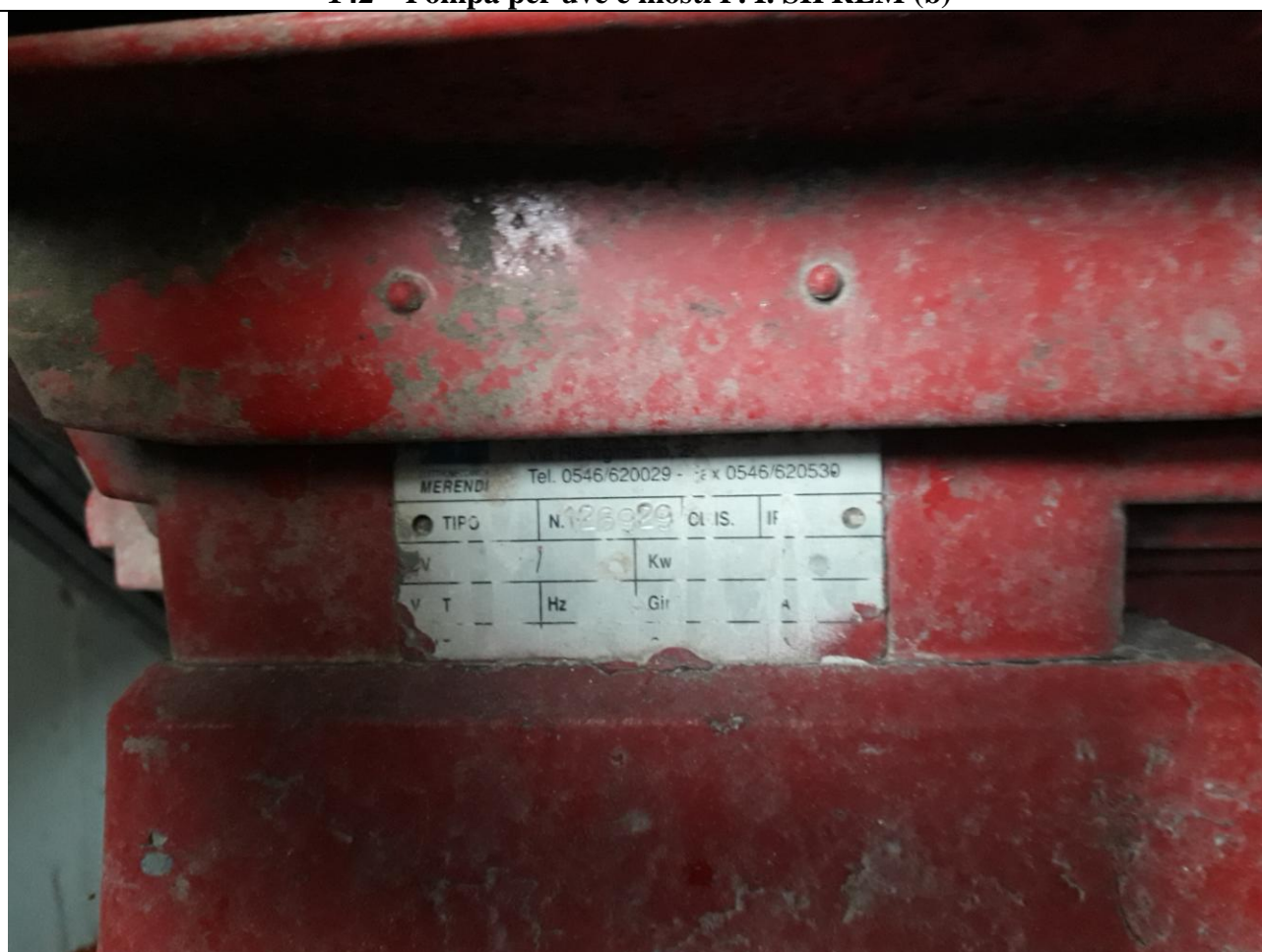


140, 141 – Vasca raccolta uve in acciaio (m 3.80 x m 8.00) con annesso quadro elettrico (d)





142 – Pompa per uve e mosti P. I. SIPREM (b)



143 – Numero di matricola: 126929



144 – Diraspatrice verticale SIPREM con pompa per uve (c)



145 – Modello macchina: DP, matricola: C10500V39, anno di fabbricazione: 2010



146 – Linea di pressatura SIPREM con sgrondo e pressa: nessuna targhetta identificativa (e)



147 – Flottatore per mosti ENOMET: nessuna targhetta identificativa (i)



148 – Linea di pressatura SIPREM con sgrondo e pressa (f)



149 – Modello: S6 800, matricola 3102013, anno di fabbricazione: 1983



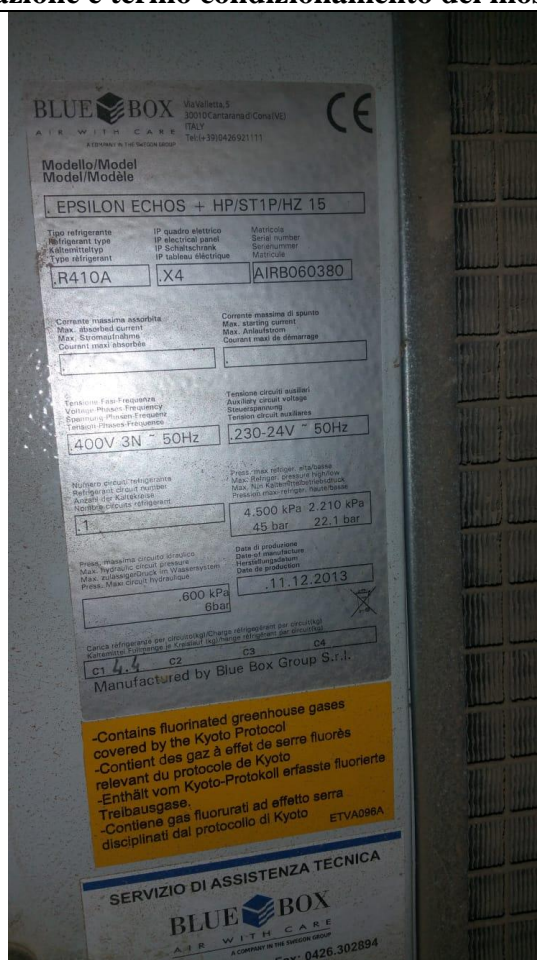
150 – Rhoto pompa RAGAZZINI per lo svinaggio (g)



151 – Modello: S6 800, matricola 3102013, anno di fabbricazione: si presume 1983/1985



152 – Impianto di refrigerazione e termo condizionamento dei mosti e dei vini BLUE BOX (h)



153 – Modello: Epsilon Echos +, matricola AIRB060380, data di produzione: 11/12/2013



154 – Pompa RAGAZZINI da 800 (l)



155 – Targa identificativa illeggibile per numeri consumati, anno di fabbric.: si presume 1983



156 – Pompa RAGAZZINI da 1.000 (m)



157 – Targa identificativa illeggibile per numeri consumati, anno di fabbricazione: si presume 1983



158 – Riempitrice isobarica COBERT (o)



159 – Modello: EXACTA, matricola 116 106, anno di fabbricazione: 1983



160 – Tappatore per tappi in sughero BERTOLASO (p)



161 – Modello: S. GLORIA, matricola 232. 1026, anno di fabbricazione: 1983



162 – Tappatore per tappi a vite BROVIND (q)



163 – Modello: 0B 450, matricola 31272, anno di fabbricazione: si presume 1983



164 – Distributore capsule in PVC OMB: NON FUNZIONANTE (r)



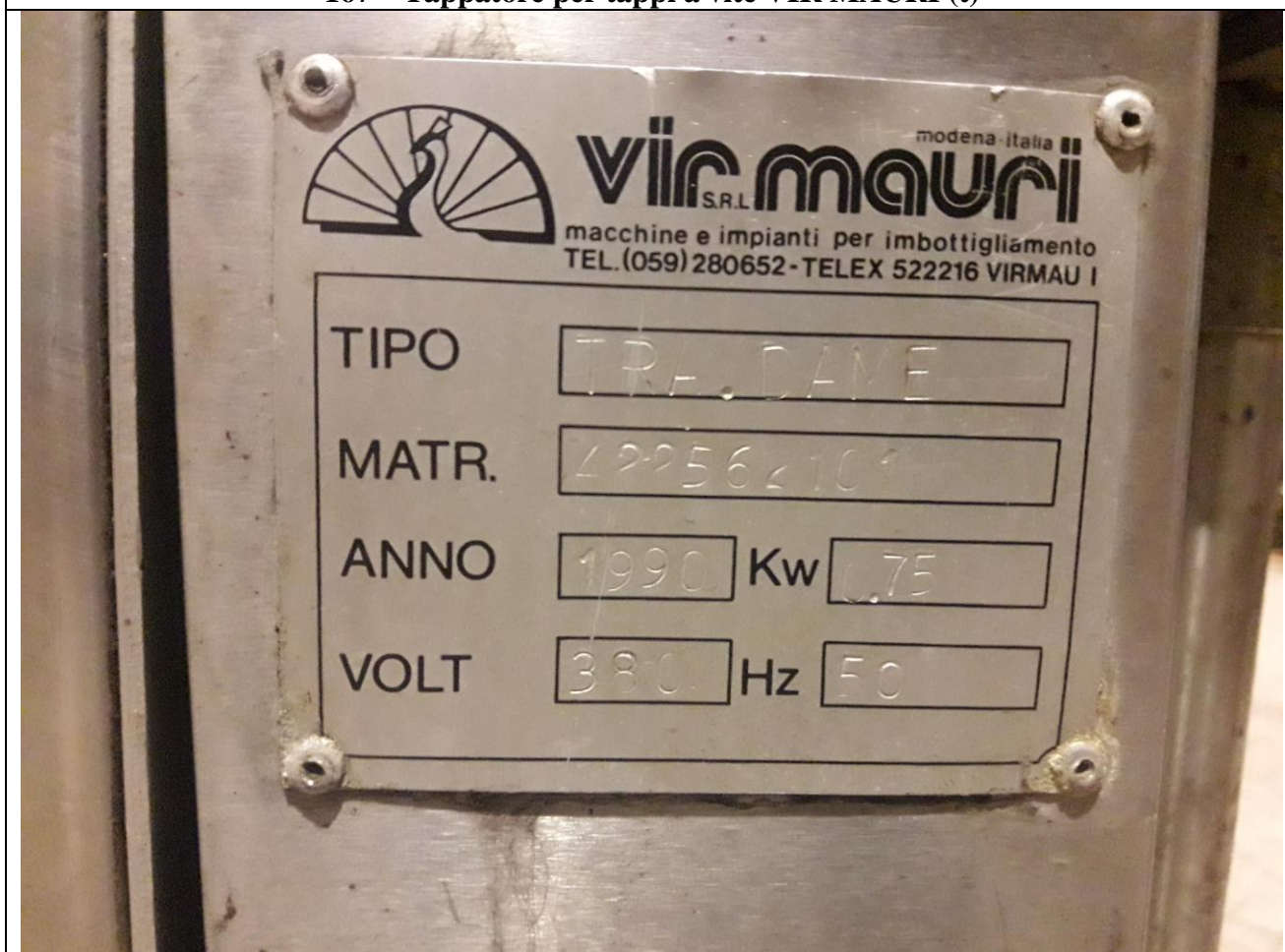
165 – Riempitrice VIR MAURI (s)



166 – Modello: PAVONIS 8DP, matricola 432663280, anno di fabbricazione: si presume 1983



167 – Tappatore per tappi a vite VIR MAURI (t)



168 – Modello: TRA.DAME, matricola 422562101, anno di fabbricazione: 1990



169 – Nastratrice LEGAMATIC: annessa alle due linee di condizionamento (u)



170 – Modello: N-50-PVO-S2, matricola 83065, anno di fabbricazione: si presume 1983



171 – Una pompa centrifuga: nessuna targhetta identificativa (v)



172 – Un filtro a cartoni 40 x 40 AMF PADOVAN: NON FUNZIONANTE (x)



173 – Centrifuga ALFA LAVAL (y)



174 – Matricola 4120029, anno di fabbricazione: 2003



175 – Distributori automatici per la miscela del vino sfuso DICIE ELETTRONICA (z)



176 – Distributore a sinistra: matricola 1792, anno di fabbricazione: 1999



177 – Distributore a destra: matricola 1794, anno di fabbricazione: 1999



178 – Campana in acciaio per moduli di filtrazione sterile AMF PADOVAN – senza targa (w)



179, 180 – Visuale dell’Hotel Kyrie – Domina Club, sito alle Isole Tremiti (FG), Isola di San Domino – edificato sul mappale 1276 del foglio 4, categoria D/2





181 – Vista della zona piscina



182, 183 – Camere albergo