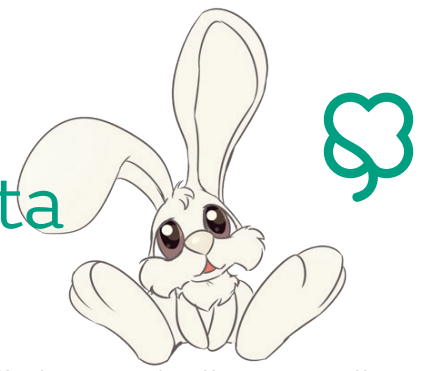


## Reumaliiton

# Sosiaaliturvan suunnistuskartta lapsiperheille ja nuorille



Tähän esitteeseen on koottu tietoa siitä, mitä erityisesti sairastaville lapsiperheille ja nuorille tarkoitettuja palveluita ja tukia on olemassa sekä ketkä niitä tarjoavat. Kysy heiltä rohkeasti lisätietoa.

Huomaathan, että voit olla oikeutettu myös yleisiin tukiiin, joita tässä esitteessä ei ole lueteltu. Niistä löydät listauksen Reumaliiton Sosiaaliturvan suunnistuskartasta osoitteesta **reumaliitto.fi/suunnistuskartta**. Verkkoversiosta löytyvät myös linkit tuen tarjoajien omille sivuille.

## Kela

Jatkuu seuraavalla sivulla ▶

### Lapsiperhe

- Alle 16-vuotiaan vammaistuki
- Elatustuki
- Erityishoitoraha sairaan lapsen vanhemmalle
- Joustava ja osittainen hoitoraha
- Kotihoidon- ja yksityisen hoidon tuki
- Koulumatkatuki
- Kuntoutus lapselle ja nuorelle
- Kuntoutuksen taloudellinen tuki
  - kuntoutus- ja osakuntoutusraha
  - matkakorvaus kuntoutukseen
  - nuoren kuntoutusraha
  - omaisen kuntoutusraha
- Lapsilisä
- Lapsikorotus työmarkkinatuki, peruspäiväraha, eläkkeensaaja
- Muut tilanteet perheessä: adoptio, ero ym.
- Sotilasavustus
- Vanhempainpäivärahat
- Äiti sairastuu
- Äitiysavustus

### Tilapäinen hoitovapaa

Jos alle 10-vuotias lapsesi sairastuu äkillisesti, voit jäädä pois töistä hoitamaan häntä tilapäiselle hoitovapaalle. Se voi kestää enintään 4 työpäivää. (Työsopimuslaki)



### Osittainen hoitovapaa

Erityisen hoidon tarpeessa olevan vammaisen tai pitkäaikais-sairaana lapsen vanhemmalla on oikeus osittaiseen hoitovapaa-seen, kunnes lapsi täyttää 18 vuotta. (Työsopimuslaki)



Kela-Kerttu neuvoo lapsiperheitä verkossa.

### Opiskelu

- Ateriatuki
- Koulumatkatuki
- Opintolainan valtioneuvoston takaus, hyvitys, vähennys, korkoavustus
- Opintotuki
- Opiskelijan sairauspäiväraha
- Oppimateriaalilisä (1.8. alkaen)
- Yleinen asumistuki ja opintotuen asumislisä

Kuntoutusta ja sopeutumisvalmennusta sairauteen järjestävät kelan ja kunnan lisäksi vammais- ja potilasjärjestöt sekä yksityiset tahot.



## Yleiset sairastamiseen liittyvät korvaukset

- Lääkekorvaus ja lääkekatto
- Matka- ja yöpymiskorvaus sekä matkakatto
- Korvaus yksityisen terveydenhuollon ja hammaslääkärin kuluista



Kelasta voi hakea toimeentulotukea mm. lääkkeisiin, terveydenhuollon kustannuksiin, lapsen harrastuksiin tai yleisesti toimeentuloon.



Henkilökohtainen Kela-neuvoja ohjaa erityisen tuen tarpeessa olevia sairaita ja vammaisia.

## Kunta

Jatkuu seuraavalla sivulla ▶

### Opetustoimi

- Aamu- ja iltapäivätoiminta sekä loma-ajan hoito
- Esiopetus
- Koulunkäyntiavustaja
- Koulukuljetus ja avustus
- Perusopetus
- Pidennetty oppivelvollisuus
- Päivähoito



Päivähoitomahdollisuuksia tarjoavat kunnan lisäksi seurakunnat ja järjestöt leikkipuisto- ja kerhotoiminnalla.



Lastenhoitoapua kotiin voi tiedustella sosiaalitoimesta tai neuvolasta. Apua voi löytyä myös Mannerheimin lastensuojeluliitosta, Väestöliitosta tai yksityisiltä tuottajilta.



Keskustele opinto-ohjaajan kanssa mahdollisuuksista saada helpotusta opintoihin sairauden vuoksi. Esimerkiksi lisääntynyttä kirjoitusta tai oikeuden käyttöä tietokonetta kirjoittamiseen.

### Sosiaalitoimi

- Adoptio
- Asunnon muutostyöt sekä asuntoon kuuluvat välineet ja laitteet
- Huoltajuus ja elatus
- Kasvatus- ja perheneuvonta
- Korvaus ylimääräisistä vaatekustannuksista
- Kotipalvelu
- Lastensuojelu
- Liikkumisen tuki
  - kuljetuspalvelut
  - saattajapalvelut
- Omaishoidon tuki sairaan tai vammaisen lapsen hoitamiseksi kotona
- Perheasioiden sovittelu
- Perhetyö
- Päivittäisistä toiminnoista suoriutumiseksi tarvittavat välineet, koneet ja laitteet
- Sosiaalityö ja palveluohjaus
- Tukihenkilö kouluikäiselle
- Vammaispalvelut ja tukitoimet
  - henkilökohtainen apu
  - tuki auton hankintaan



Kunnan sosiaalityöntekijä ja -ohjaaja auttavat sinua tukien ja palvelujen hakemisessa.



Sosiaaliasiamies neuvoo kunnan sosiaalihuollon asiakkaita ja toimii oikeuksien edistämiseksi.



Alueellasi voi toimia perhekeskuksia, joissa on kootusti perhepalveluja ja alueen järjestöjä.



Nuorisovaltuustot tuovat esille nuorten tarpeita kunnalliseen päätöksentekoon.



Vanhemman terveydenhuollon maksukattoon voidaan laskea mukaan perheen lasten maksut, jotka kerryttävät maksukattoa.

## Terveystoimi

- Apuvälineet
- Koulu- ja opiskeluterveydenhuolto
  - omahoidon tuki koulupäivän aikana
- Lääkinnällinen kuntoutus
- Neuvolat
- Suunterveys
- Terveydenhuollon maksut ja niiden alentaminen sekä maksukatto
- Vaipat maksutta



Potilasasiamies ohjaa potilaita, tiedottaa oikeuksista ja edistää oikeuksien toteutumista.



Sosiaali- ja terveydenhuollon maksuihin voi hakea alennusta tai vapautusta maksun lähettäneeltä taholta.

## TE-palvelut, julkiset työ- ja elinkeinopalvelut

- Koulutus- ja rekrytointikokeilu
- Nuorisotakuu
- Ohjaamo nuorille
- Opiskelu työttömyysetuudella
- Oppisopimuskoulutus
- Tukea ammatin- ja koulutuksen valintaan
- Uravalmennus



Työ- ja elinkeinopalvelujen asiantuntijat auttavat sinua, kun etsit elämäntilanteeseesi sopivaa ratkaisua koulutukseen tai ammatinvalintaan.



**Opintopolku.fi** auttaa eri opintopolkujen löytymisessä.



**Tietyoelamaan.fi** tarjoaa tietoa ja tukea osatyökykyisille.

## TRAFICOM

- Vammaisen pysäköintilupa
- Vapautus ajoneuvoverosta

## Verohallinto

- Autoveronpalautus tai -huojennus
- Veronmaksukyvyyn alentumisvähennys

## Muuta

### Hyvinvointilomat

Järjestää tuettuja lomia, jotka myönnetään taloudellisin, terveydellisin ja sosiaalisin perustein. p. 010 830 3400.

### Kansalaisneuvonta

Ohjaa oikean julkisen palvelun luo p. 0295 000.

### Seurakunnat

Tukevat lapsiperheitä ja järjestävät toimintaa perheille. Lisätietoa omasta seurakunnastasi.

### Sosiaaliturvaopas

Kattavasti tietoa sosiaaliturvasta, [www.sosiaaliturvaopas.fi](http://www.sosiaaliturvaopas.fi). Luku 5 käsittelee lapsia ja lapsiperheitä.

### Tukilinja

Apurahoja pitkäaikaissairaille ja vammaisille lapsille ja nuorille, p. 09–4155 1508.

### Yhteystietoja kansalaiselle

[www.suomi.fi](http://www.suomi.fi) kokoaa julkiset palvelut.

Tukea vanhemmalle ja vanhemmuuteen tarjoavat oma hoitoyksikkö, neuvolat, kunnan perheneuvonta ja sosiaalityö, mannerheimin lastensuojeluliitto sekä potilasjärjestöt.



## Reumaliiton tuki sinulle

**Ohjaamme eteenpäin** sosiaaliturvaan liittyvissä kysymyksissä sähköpostitse [palveluneuvonta@reumaliitto.fi](mailto:palveluneuvonta@reumaliitto.fi) sekä puhelimitse torstaisin klo 10–11.30 p. 044 7680 448.

**Myönnämme avustuksia** Hugo Eklundin, Pirkko Handolinin ja Enni Viian rahastoista. Lisätietoa nettisivuilta ja p. 050 548 6421.

**Järjestämme sopeutumisvalmennusta ja lomatoimintaa.** Lisätietoa nettisivuilta ja p. 040 504 4536.

**Reumaliiton vaihde auttaa** (09) 476 155 ja [info@reumaliitto.fi](mailto:info@reumaliitto.fi).



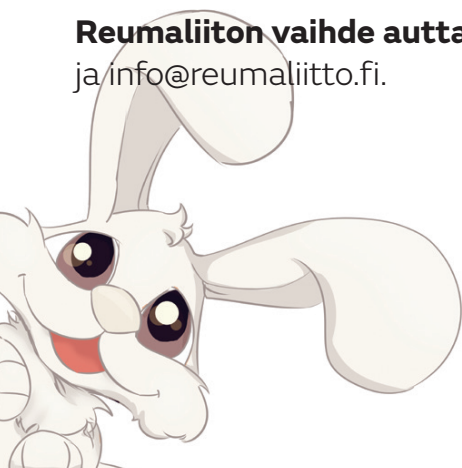
[reumaliitto.fi/lapset](http://reumaliitto.fi/lapset) ja [reumaliitto.fi/nuoret](http://reumaliitto.fi/nuoret) tarjoaa tietoa ja tukea sairastuneille lapsille, nuorille ja perheille.



Reumaliiton jäsenyhdistykset tarjoavat tietoa ja vertaistukea alueellasi.



Alle 35-vuotiaille tietoa ja tukea [suomenreumanuoret.fi](http://suomenreumanuoret.fi)



**Reumaliitto**

[www.reumaliitto.fi](http://www.reumaliitto.fi)