

PLAZA

Cinema

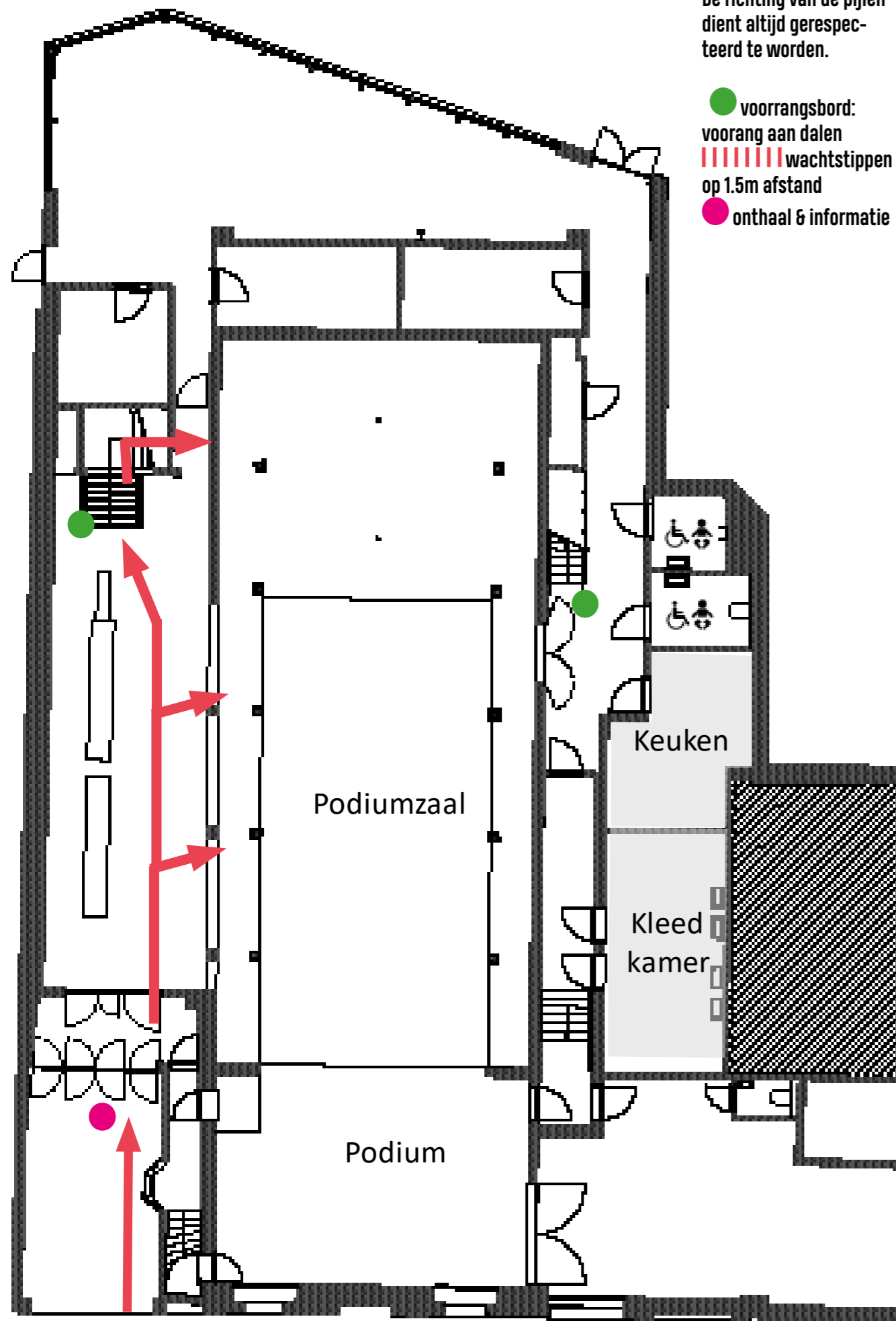
2020/21

Circulatie- en zitplan

Circulatieplan publieksruimte - TOESTROOM

De richting van de pijlen dient altijd gerespecteerd te worden.

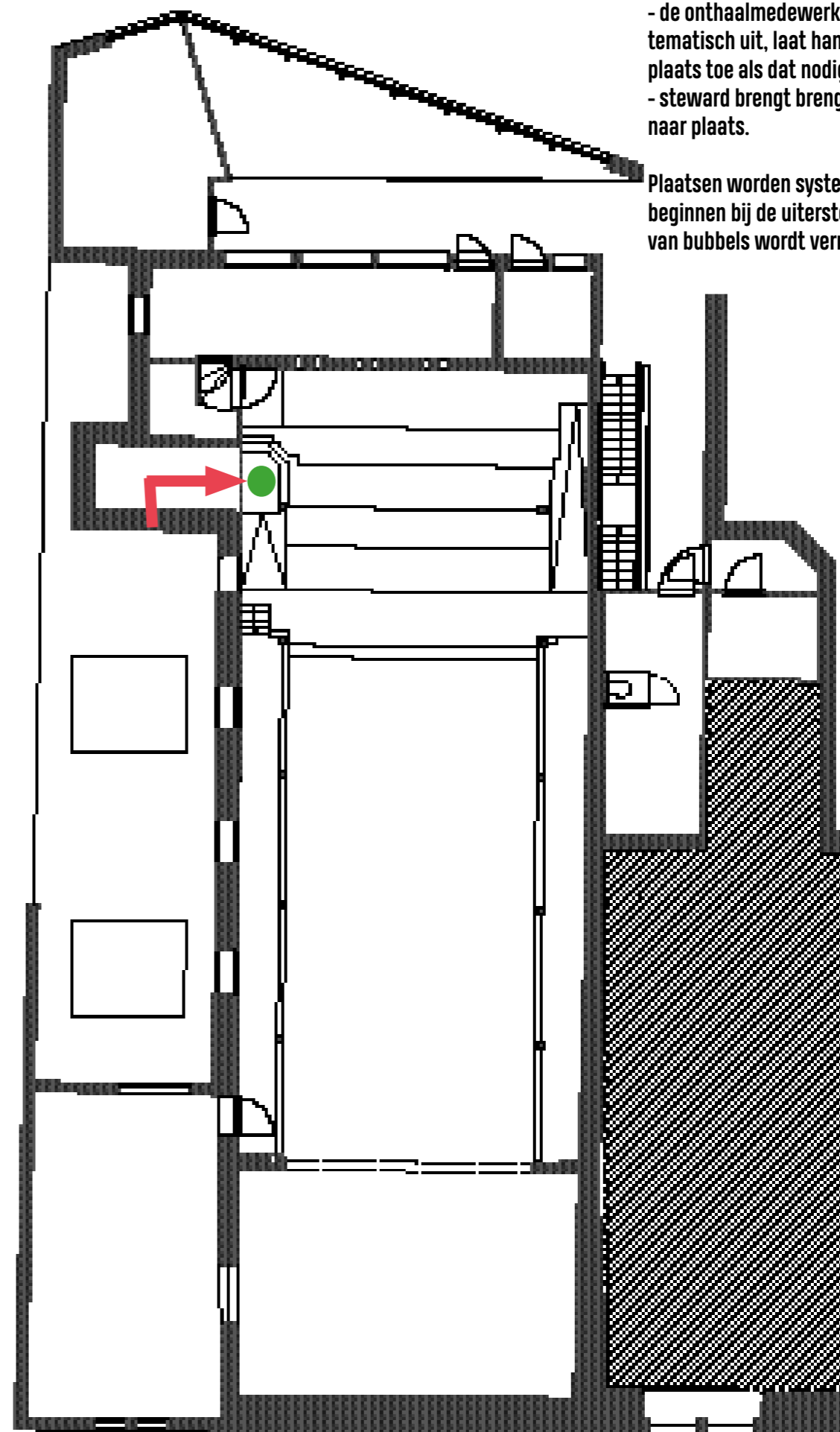
- voorrangsbord: voorrang aan dalen
- ||||| wachtstippen op 1.5m afstand
- onthaal & informatie



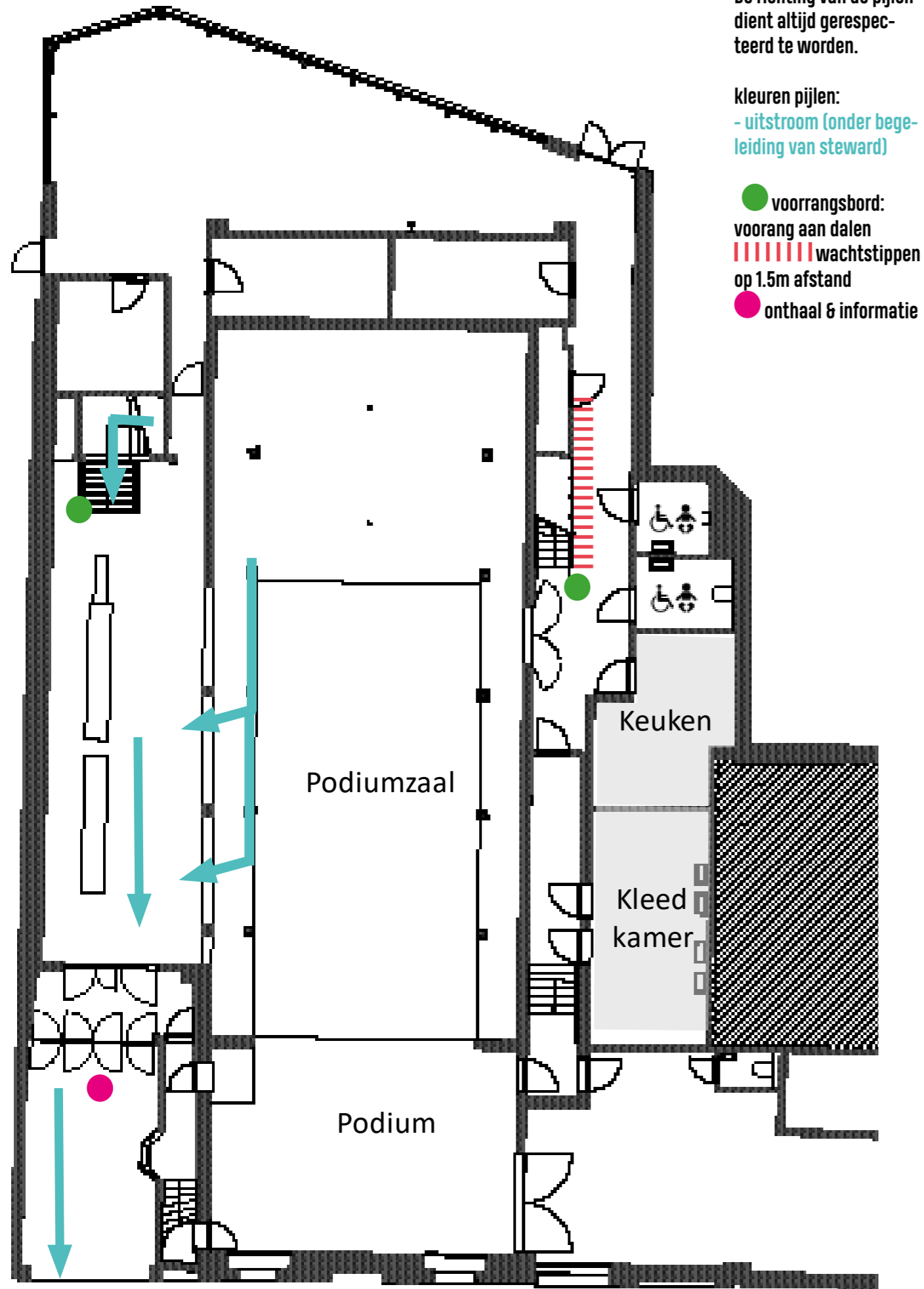
VERLOOP:

- publiek schuift buiten per bubbel aan.
- de onthaalmedewerker nodigt bubbels systematisch uit, laat handen ontsmetten, wijst plaats toe als dat nodig is en informeert hen.
- steward brengt brengen publiek systematisch naar plaats.

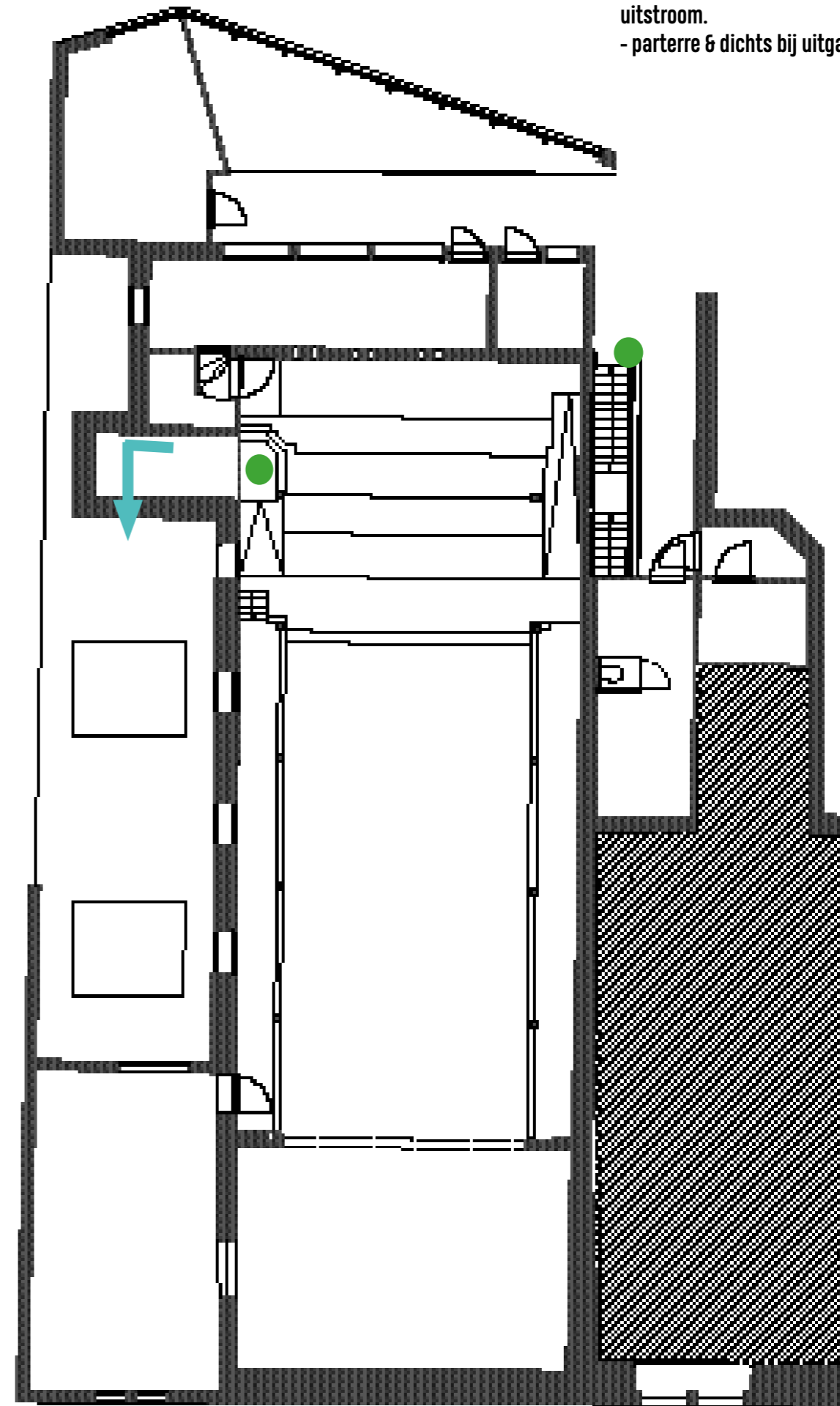
Plaatsen worden systematisch ingevuld en beginnen bij de uiterste plekken zodat kruisen van bubbels wordt vermeden.



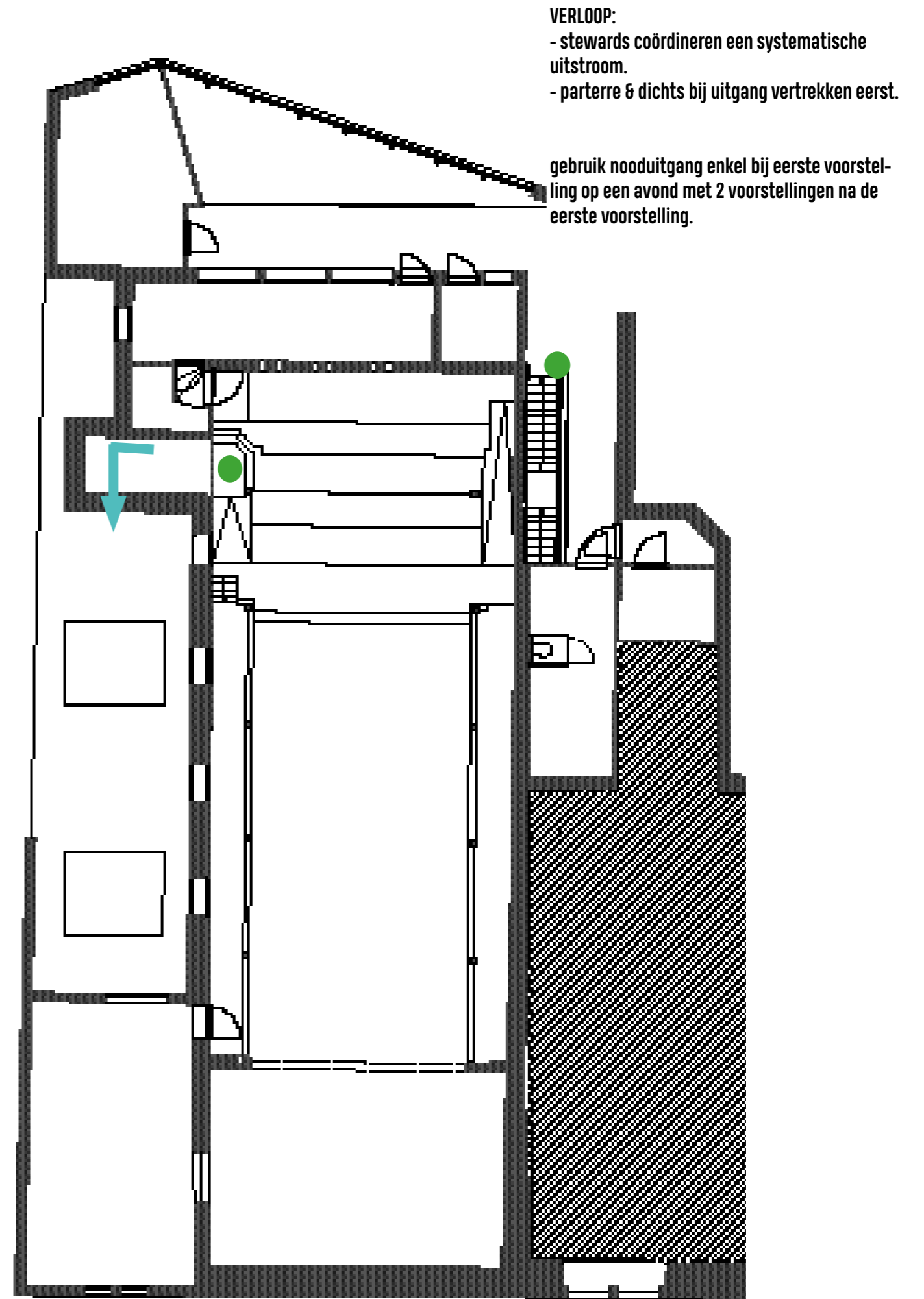
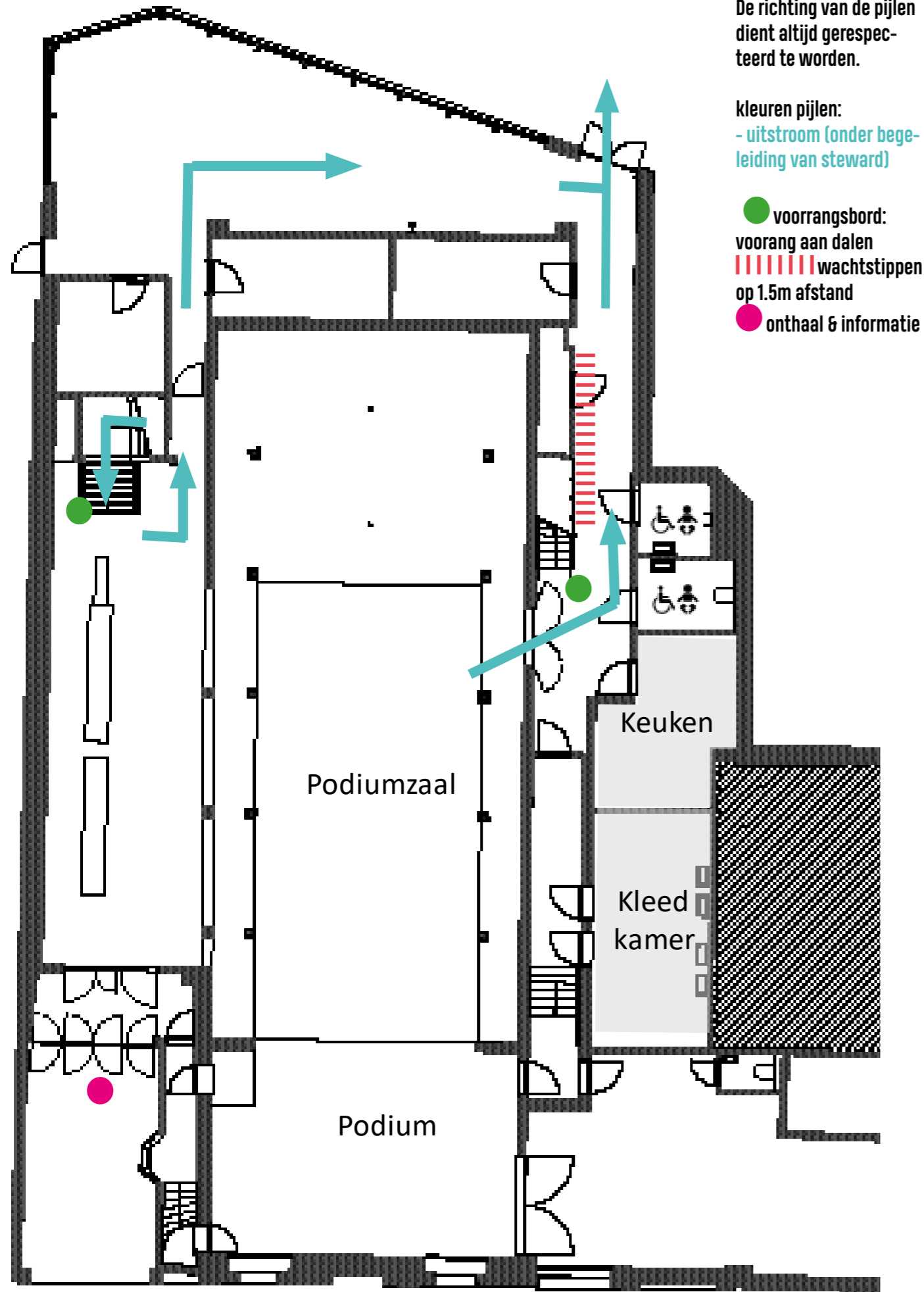
Circulatieplan publieksruimte - UITSTROOM (algemeen)



VERLOOP:
- stewards coördineren een systematische uitstroom.
- parterre & dichtsbij uitgang vertrekken eerst.



Circulatieplan publieksruimte - UITSTROOM (bij gebruik nooduitgang)

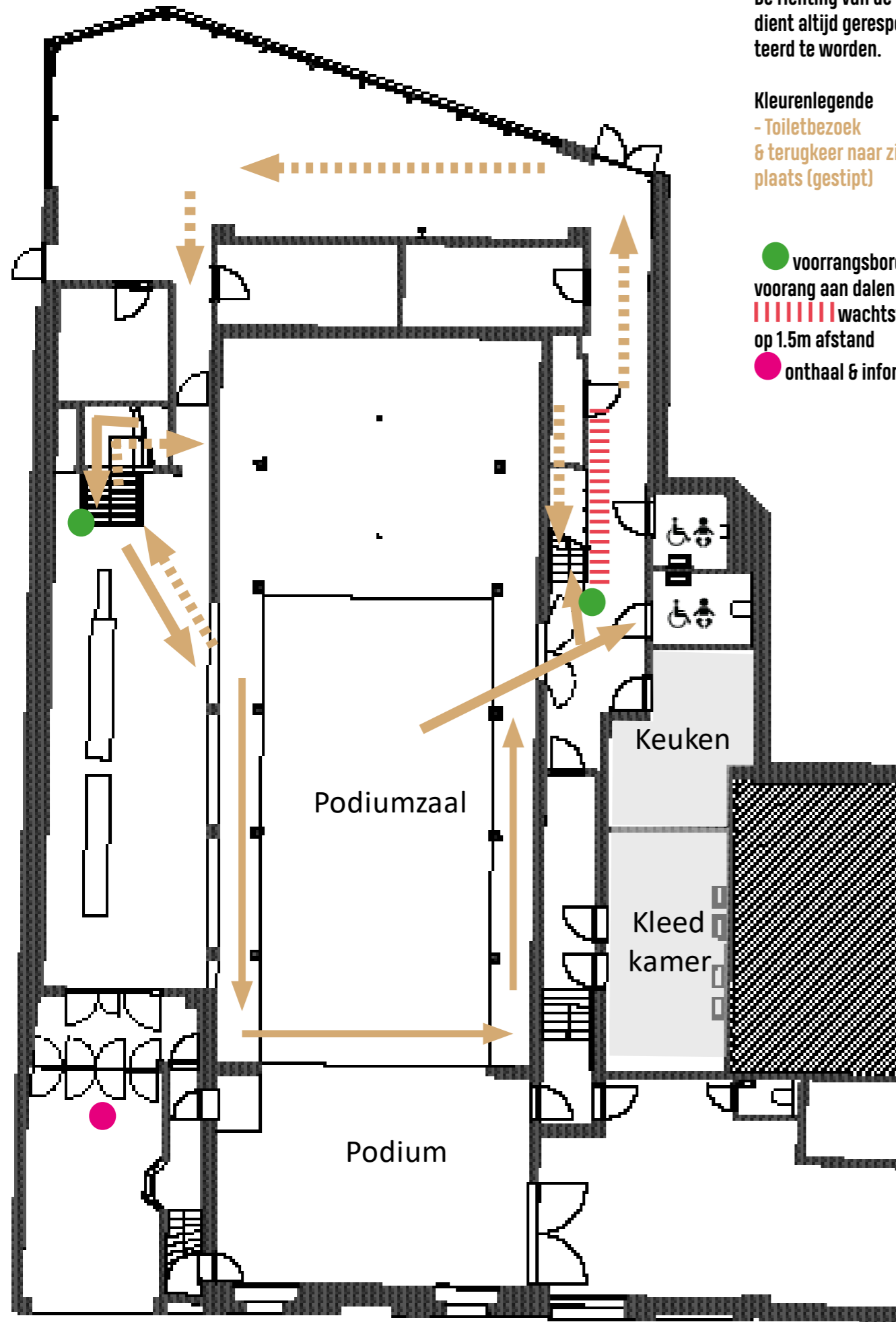


Circulatieplan publieksruimte - toiletbezoek

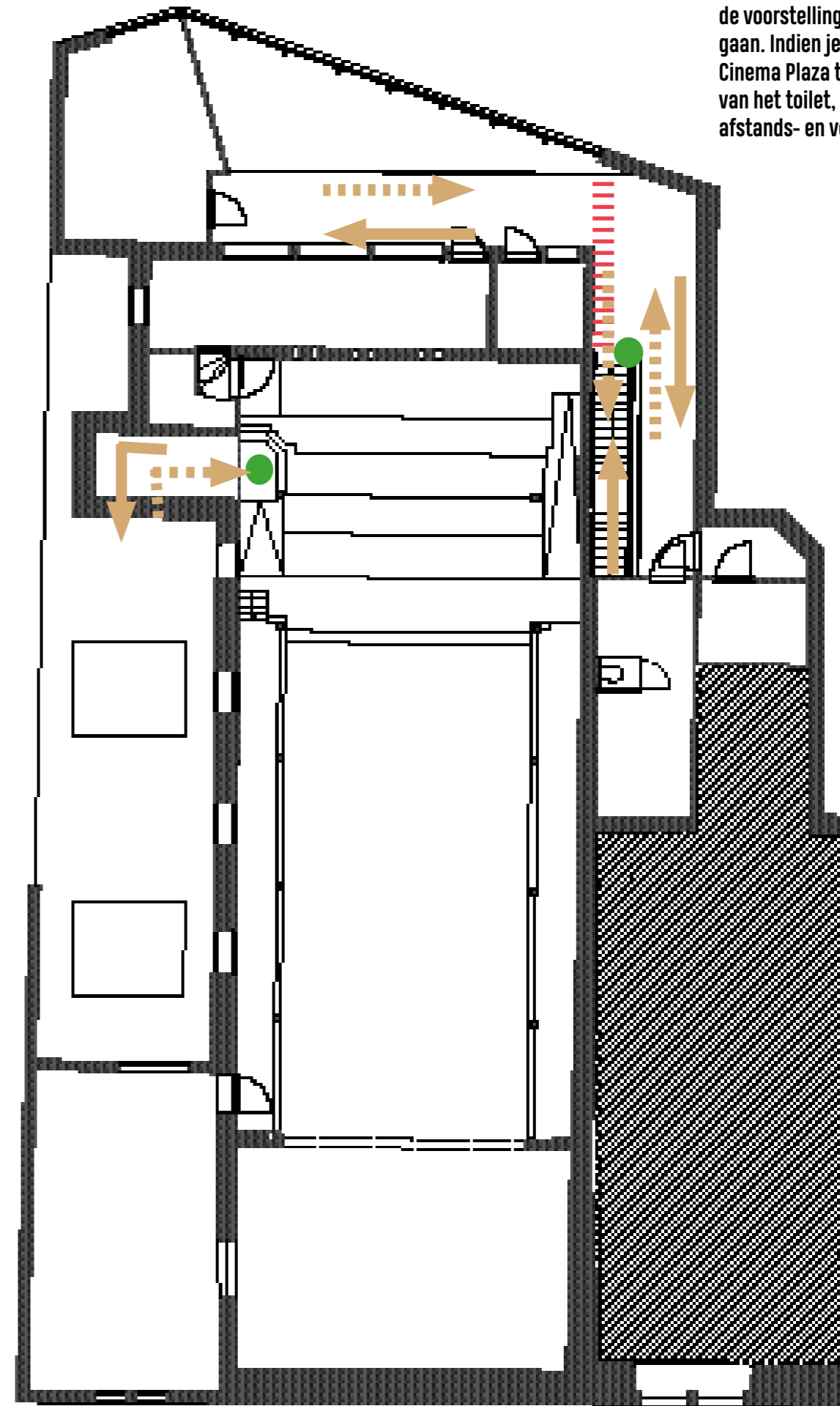
De richting van de pijlen dient altijd gerespecteerd te worden.

Kleurenlegende
- Toiletbezoek & terugkeer naar zitplaats (gestipt)

- voorrangsbord: voorrang aan dalen
- ||||| wachtstippen op 1.5m afstand
- onthaal & informatie



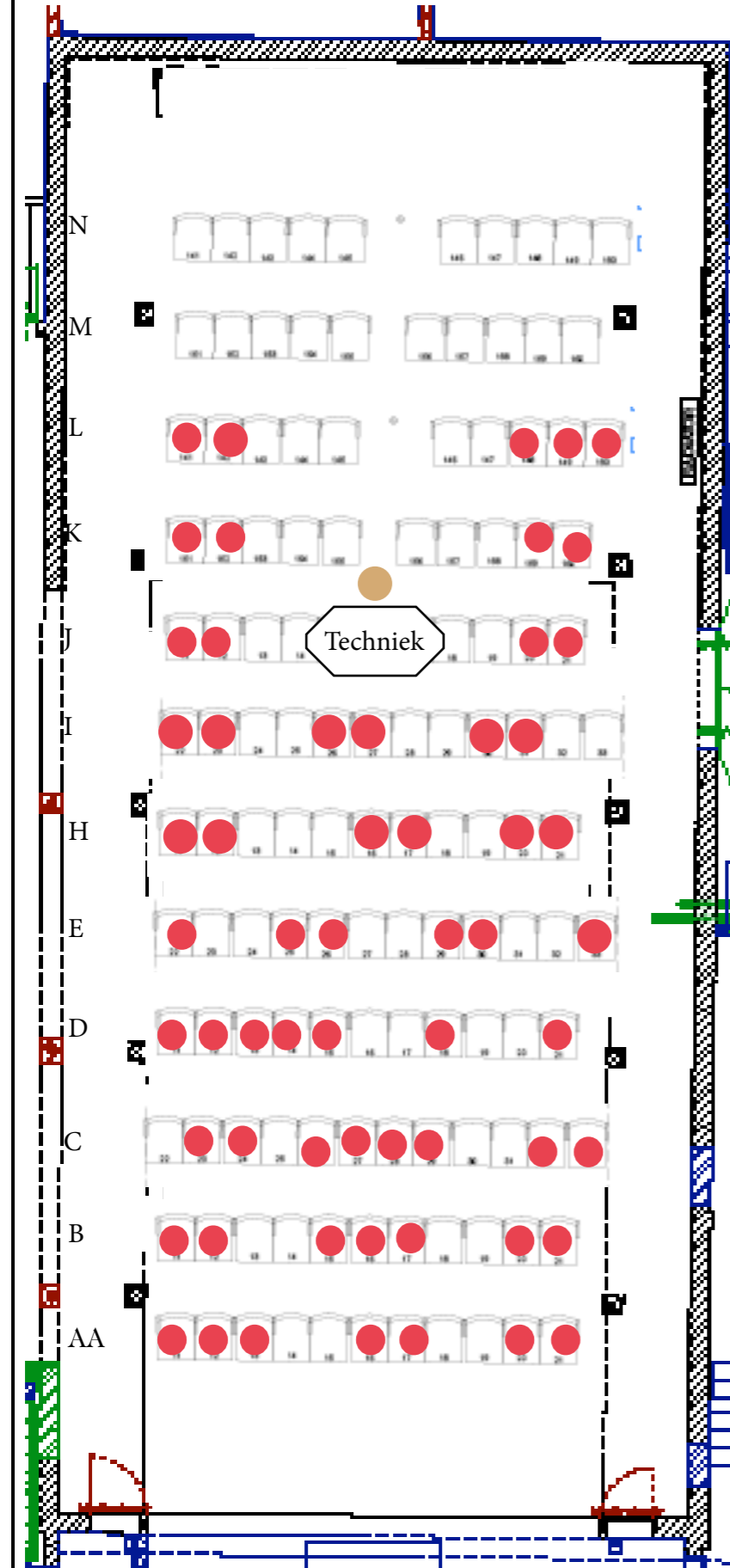
het publiek wordt gevraagd voor de voorstelling thuis naar de wc te gaan. Indien je tijdens je bezoek aan Cinema Plaza toch gebruik maakt van het toilet, hou je dan aan de afstands- en voorrangsregels.



Zitplan - 1.5 meterrijen

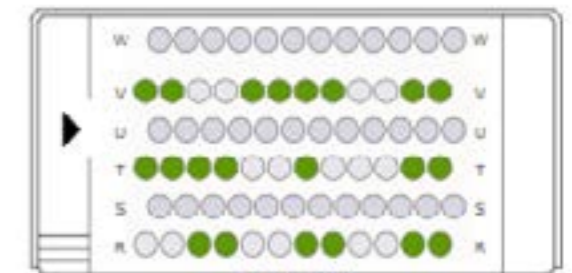
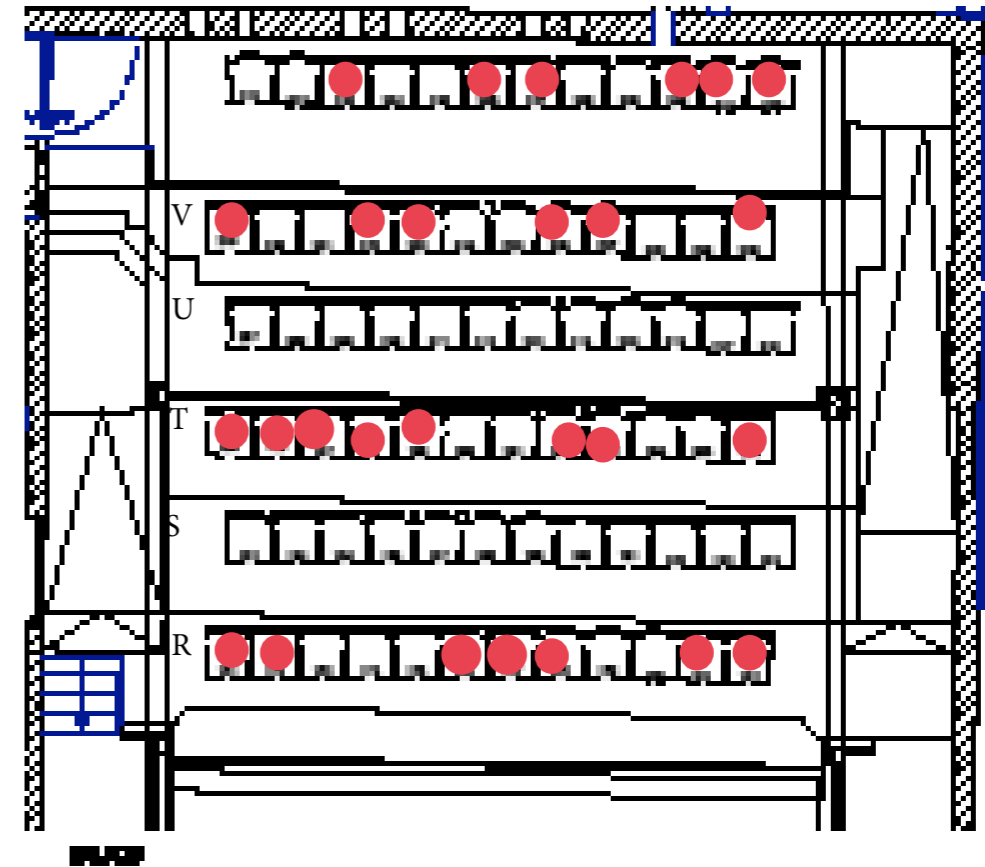
Basisprincipes:

- (1) De rijen zijn parterre 1.5m van elkaar geplaatst dankzij wieltjes onder de zetels. De afstand tot het podium is minstens 2 meter (in praktijk 2.5-3 meter)
- (2) bezoekers bestellen online of aan de balie, het ticketsysteem blokkeert automatisch 2 stoelen (=1.5m) aan weerszijde van de bestelde stoelen. 1 bestelling = 1 bubbel. Ook rond de technische tafel wordt 1.5m afstand vrij gehouden. Publiek kent de rijnummer, maar de rijen zelf worden systematisch ingevuld. De eerste die toekomt, zit op de uiterste plaatsen.
- (3) Op het balkon wordt een rij tussen gelaten om 1.5 meter te garanderen. (uitzondering: laatste rij is 1.5 meter verder

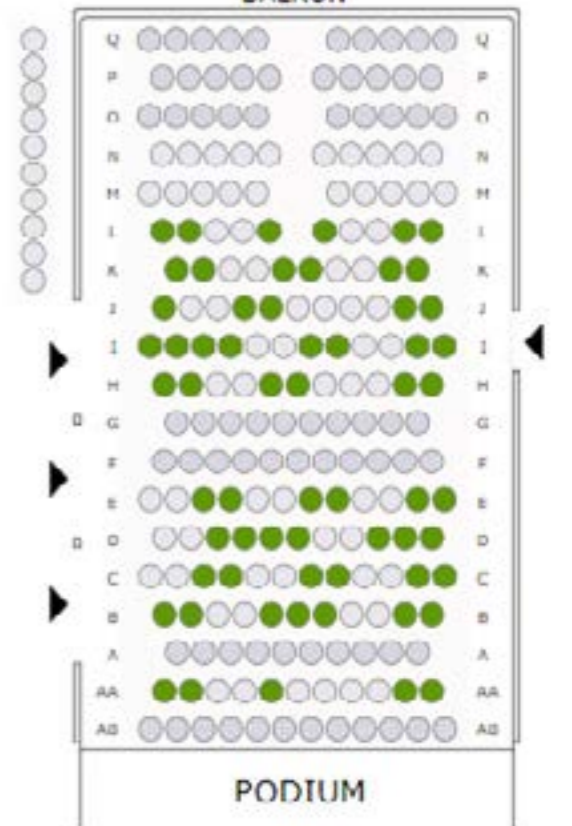


Voorbeeld:

- = bezoeker
- = techniek



DALKON



PODIUM

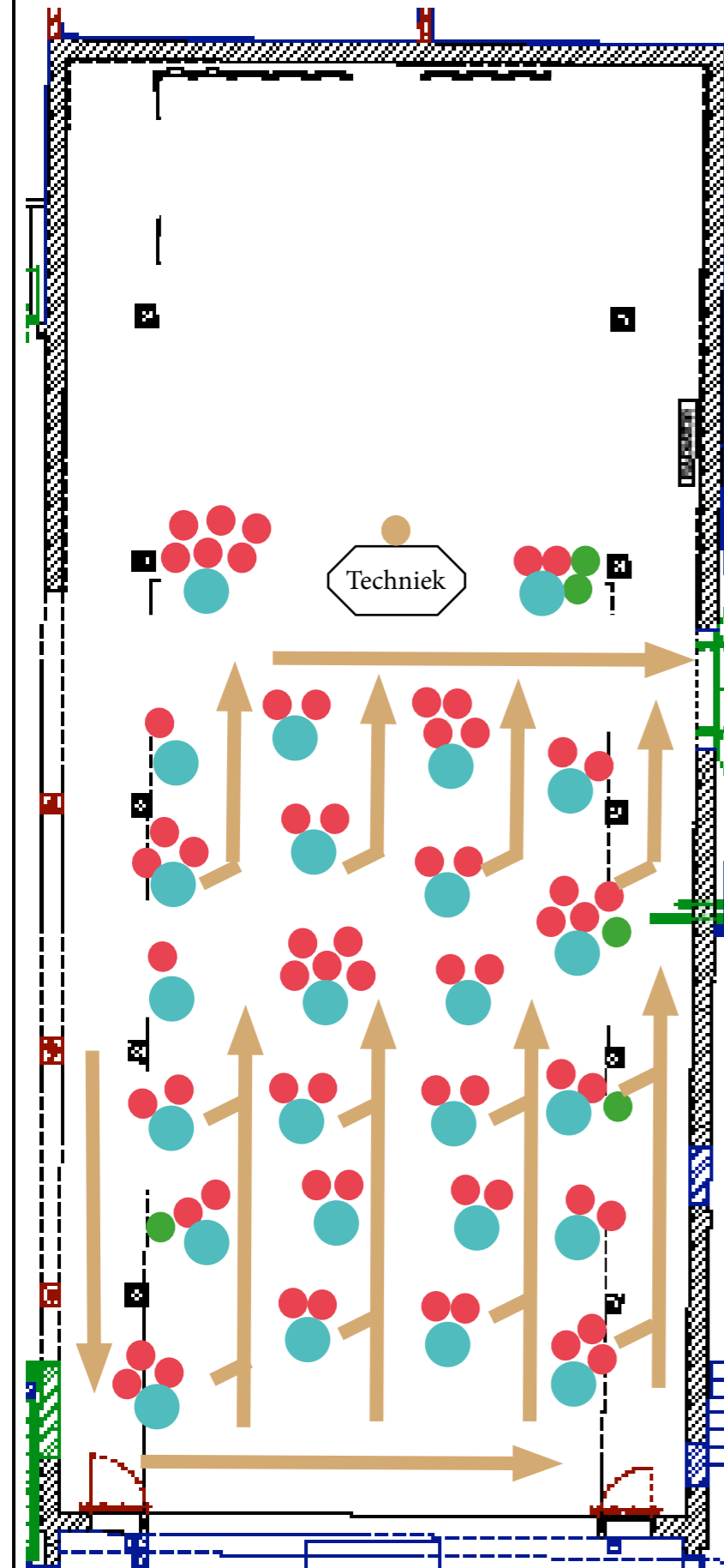
praktijkvoorbeeld:
film 1917 - zaalvulling
via ticketsysteem
(uitverkocht)
(geen techniek in zaal)

○ Vrij	0 (0%)
● In order	0 (0%)
● Gereserveerd	0 (0%)
● Verkocht	83 (29%)
○ Geblokkeerd	94 (32.9%)
○ Onbeschikbaar	109 (38.1%)

Zitplan - café-opstelling met stoelen&tafels

Basisprincipes:

- (1) bubbels zitten samen. Ze worden gescheiden van andere bubbels met een afstand van 1.5m tussen de uiterste plekken van bubbels. De afstand tot het podium is minimum 2 meter.
- (2) Tussen 2 voorstellingen worden stoelen en tafels ontsmet. Het balkon wisselt van rij.
- (3) Het gebruik van tafeltjes helpt een juiste circulatie af te dwingen
- (4) Voor elke voorstelling wordt aangepast met de informatie uit het ticketsysteem. Onderstaande plan geldt voor een gemiddelde voorstelling



Voorbeeld:

- = bezoeker
- = techniker
- = mogelijks extra plek
- = tafeltje

Looplijn

Balkon

